

Verbraucherpreisindizes in Mecklenburg-Vorpommern

Ergebnisse 1995 bis 2010

Bestell-Nr.: M123S 2010 01

Herausgabe: 1. Dezember 2011

Printausgabe: EUR 4,00

Herausgeber: Statistisches Amt Mecklenburg-Vorpommern, Lübecker Straße 287, 19059 Schwerin,
Telefon: 0385 588-0, Telefax: 0385 588-56909, Internet: <http://www.statistik-mv.de>, E-Mail: statistik.post@statistik-mv.de

Zuständiger Dezernent: Dr. Dieter Gabka, Telefon: 0385 588-56044

© Statistisches Amt Mecklenburg-Vorpommern, Schwerin, 2011
Auszugsweise Vervielfältigung und Verbreitung mit Quellenangabe gestattet.

Zeichenerklärungen und Abkürzungen

-	nichts vorhanden
0	weniger als die Hälfte von 1 in der letzten besetzten Stelle, jedoch mehr als nichts
.	Zahlenwert unbekannt oder geheim zu halten
...	Zahl lag bei Redaktionsschluss noch nicht vor
x	Aussage nicht sinnvoll oder Fragestellung nicht zutreffend
/	keine Angabe, da Zahlenwert nicht ausreichend genau oder nicht repräsentativ
()	Zahl hat eingeschränkte Aussagefähigkeit
p	vorläufige Zahl
s	geschätzte Zahl
r	berichtigte Zahl

Inhaltsverzeichnis

	Seite
Methodische Erläuterungen	3 - 4
Ergebnisse 1995 bis 2010	5 - 44
1. Verbraucherpreisindex	5
Gesamtübersicht	
Grafik: Wägungsschema	5
2. Verbraucherpreisindex nach Hauptgruppen (Jahresreihe)	6 - 7
absolute Werte	
Veränderung gegenüber dem Vorjahr	
3. Verbraucherpreisindex nach Hauptgruppen (Monatsreihe)	8 - 23
absolute Werte	8 - 15
Veränderung gegenüber dem Vorjahr bzw. dem gleichen Vorjahresmonat	16 - 23
4. Preisindizes im Zusammenhang mit Wohnen	24
Gesamtübersicht	
Grafik: Entwicklung ausgewählter Preisindizes im Zusammenhang mit Wohnen	24
5. Preisindizes im Zusammenhang mit Wohnen (Jahresreihe)	25
absolute Werte	
Veränderung gegenüber dem Vorjahr	
6. Preisindizes im Zusammenhang mit Wohnen (Monatsreihe)	26 - 33
absolute Werte	26 - 29
Veränderung gegenüber dem Vorjahr bzw. dem gleichen Vorjahresmonat	30 - 33
7. Preisindizes der Hauptgruppe Nahrungsmittel und alkoholfreie Getränke	34
Gesamtübersicht	
Grafik: Wägungsschema „Nahrungsmittel und alkoholfreie Getränke“	34
8. Preisindizes der Hauptgruppe Nahrungsmittel und alkoholfreie Getränke (Jahresreihe)	35
absolute Werte	
Veränderung gegenüber dem Vorjahr	
9. Preisindizes der Hauptgruppe Nahrungsmittel und alkoholfreie Getränke (Monatsreihe)	36 - 43
absolute Werte	36 - 39
Veränderung gegenüber dem Vorjahr bzw. dem gleichen Vorjahresmonat	40 - 43
10. ausgewählte Teilindizes	44
Grafik: Entwicklung der Jahresteuersatzrate in Mecklenburg-Vorpommern	

Methodische Erläuterungen

In der Lebensrealität der Bevölkerung gibt es eine Vielzahl unterschiedlicher Dienstleistungen und Waren, die mehr oder weniger regelmäßig in Anspruch genommen bzw. gekauft werden. Die jeweils dafür zu zahlenden Preise unterscheiden sich zudem häufig, je nachdem in welchem Ort und/oder in welchem Geschäft der Kauf erfolgt. Die Preisstatistiker verdichten eine große Menge von Daten, um daraus die allgemeine Preisentwicklung zu berechnen.

Das Ergebnis - die **Inflationsrate** - gibt an, um wie viel Prozent sich das durchschnittliche Preisniveau innerhalb eines Jahres verändert hat. Die Inflationsrate berechnet sich aus der Veränderung des Verbraucherpreisindex und damit aus der Veränderung aller beobachteten Preisindizes.

Die Verbraucherpreisindizes messen die Preisentwicklung auf der Stufe des privaten Verbrauchs. Sie werden berechnet als ein gewogener Durchschnitt von Preismesszahlen (relative Preisänderungen der Güter gegenüber dem Basiszeitraum), die für eine repräsentative Auswahl von Lebenshaltungsgütern gebildet werden, also für Waren und Dienstleistungen, die die Haushalte typischerweise benötigen und auch konsumieren. Dazu gehört das Wohnen ebenso wie Nahrungsmittel, Telefon, Versicherungen, ein neuer Haarschnitt und in größeren Abständen auch ein Auto oder ein Kühlschrank.

Die Wägungszahlen werden abgeleitet aus den jeweils aktuellsten statistischen Angaben über das Konsumverhalten privater Haushalte. Eine solche Liste der Güter des privaten Verbrauchs einschließlich der jeweiligen Wägungszahlen wird im Allgemeinen auch als „**Warenkorb**“ bezeichnet. Der Warenkorb wird alle fünf Jahre angepasst. Dann gilt es zu messen, welches Gewicht die Güter des Warenkorbes haben, das heißt wie viel von seinem Budget ein typischer Haushalt etwa für Miete, Nahrungsmittel usw. ausgibt. Die registrierten Preisentwicklungen der verschiedenen Güterarten werden entsprechend gewichtet. Die Indizes werden nach der so genannten Laspeyres-Formel berechnet. Das bedeutet, dass die aus dem Basisjahr stammenden Wägungszahlen bis zur Umstellung der Indizes auf ein neues Basisjahr unverändert bleiben. Es werden also die Verbrauchsverhältnisse aus dem Basisjahr konstant gehalten.

Die monatlich ermittelten Preise sind effektive Endverbraucherpreise einschließlich Mehrwertsteuer sowie einschließlich Verbrauchsteuern und anderer gesetzlicher Abgaben. Damit die monatlichen Werte einer Preisreihe nur „reine“ Preisänderungen zum Ausdruck bringen, werden die den Preis bestimmenden Merkmale der betreffenden Ware bzw. Leistung möglichst lange konstant gehalten. Ergeben sich reale Veränderungen bei den preisrelevanten Merkmalen (Mengeneinheit; Qualität; Handels-, Liefer- und Zahlungsbedingungen u. Ä.), werden diese eliminiert. Erfolgte dies nicht, würden Äpfel mit Birnen verglichen: Ein Kleinwagen kostet heute zwar mehr als vor vielen Jahren, doch er ist auch ein viel besseres Auto. Noch größer ist der Unterschied bei Computern. Die Leistung der Prozessoren verdoppelt sich derzeit etwa alle zwei Jahre. Solche Qualitätsverbesserungen werden bei der Preismessung berücksichtigt.

Die Berichtsstellen in den zwölf Berichtsgemeinden Mecklenburg-Vorpommerns (bundesweit: 188 Berichtsgemeinden) sind so ausgewählt worden, dass in angemessener Weise die verschiedenen Handels- und Betriebsformen des Einzelhandels, Geschäfts- und Wohnviertel und weitere versorgungsrelevante Aspekte berücksichtigt sind. Bei der Auswahl der Berichtsstellen werden auch die verschiedenen Geschäftstypen berücksichtigt. Die Verbraucherpreisstatistik unterscheidet für den Einzelhandel folgende Typen von Geschäften:

- Kaufhaus, Warenhaus
- Verbrauchermarkt, SB-Warenhaus
- Supermarkt
- Discounter, Fachmarkt
- Fachgeschäft
- Restlicher Einzelhandel

Für die Preiserhebung werden also zunächst Gemeinden, dann Geschäfte und innerhalb der Geschäfte schließlich die absatzstärksten Produktvarianten ausgewählt. Durch dieses Vorgehen ist die Repräsentativität der Stichprobe gewährleistet. Sie liefert ein verkleinertes Abbild der realen Verhältnisse.

In Mecklenburg-Vorpommern gibt es rund 40 Preisermittlerinnen und Preisermittler, die monatlich rund 19 000 Preisreihen beobachten, das heißt: Sie suchen die vorgegebenen Geschäfte auf und registrieren Monat für Monat die Preise der gleichen Produkte in denselben Geschäften. Auf diese Weise ist die Vergleichbarkeit der Preise gewährleistet.

Beginnend mit Januar 2008 erfolgte die Berechnung des Verbraucherpreisindex` für Mecklenburg-Vorpommern mit dem Basiszeitraum 2005. Der vorherige Basiszeitraum war das Jahr 2000.

Im Zuge dieser Umstellung auf das neue Basisjahr („Umbasierung“) wurden eine Reihe methodischer und konzeptioneller Änderungen wirksam:

- Der **Warenkorb** wurde dahingehend aktualisiert, dass Waren und Dienstleistungen mit gestiegenem Maß an Verbrauchsbedeutung einbezogen bzw. gegen andere mit geringerer Verkaufsbedeutung ausgetauscht wurden.
- Das **Wägungsschema** ist an die aktuellen Verbrauchsgewohnheiten angepasst worden. Nach der Indextheorie wird allgemein erwartet, dass die Berücksichtigung neuerer Verbrauchsgewohnheiten zu einem Rückgang der berechneten Teuerungsraten führt (Laspeyres-Effekt). Im Durchschnitt des Jahres 2005 scheint dieser Effekt für Mecklenburg-Vorpommern (- 0,6%-Punkte) auch zu wirken; im Durchschnitt der Jahre 2006 (+/- 0 %-Punkte) und 2007 (+ 0,3 %-Punkte) jedoch nicht bzw. es ist von der Wirkung auch anderer methodischer Änderungen auszugehen.

- Eine **neue EU-Verordnung** zum harmonisierten Verbraucherpreisindex (HVPI) schreibt ab Januar 2008 zwingend **neue monatliche Erhebungszeiträume** vor: Danach muss der monatliche Erhebungszeitraum mindestens eine Arbeitswoche in der Monatsmitte umfassen. Für Waren und Dienstleistungen mit bekanntermaßen starken und unregelmäßigen Preisänderungen wird eine noch größere Zeitspanne vorgeschrieben. Da in Deutschland VPI und HVPI aus Daten der gleichen Preiserhebung gewonnen werden, wirkt diese HVPI-Verordnung vollständig auf die Erhebungspraxis des VPI.

Änderungen der Erhebungspraxis betreffen insbesondere die Preiserhebungen bei Mineralölprodukten (insbesondere bei Kraftstoffen), bei Bekleidungsartikeln und bei Reisen.

Preise für Kraftstoffe wurden in der Vergangenheit monatlich an einem bestimmten Stichtag erhoben. Nach der HVPI-Verordnung wird die Erhebung der Kraftstoffpreise nunmehr auf einen Zeitraum von mindestens 8 Arbeitstagen um die Monatsmitte gestreckt. Erwartet wird eine gewisse Glättung extremer Preisausschläge für die Zukunft, jedoch kein systematischer Einfluss auf das Indexniveau oder die Teuerungsraten.

Bei den Bekleidungsartikeln wurde sichergestellt, dass in den Monaten Februar und September die traditionellen Saisonschlussverkaufszeiten (1. Woche im Monat) angemessen in die Preiserhebung einbezogen werden.

Im Bereich Reisen (Pauschalreisen, Personenbeförderung im Luftverkehr, Miete für Ferienwohnungen und -häuser) soll mittels verbesserter Abbildung der Preisausschläge in Zusammenhang mit beweglichen Feiertagen (Ostern, Pfingsten) und den Ferienterminen in den Bundesländern sowie die zusätzliche Erfassung von Nebensaisonzeiten im Dezember (vor den Weihnachts- und Silvesterreisen) die Saisonfigur besser abgebildet werden.

- Erstmals in der Praxis der Preiserhebung wird eine explizite Gewichtung der **unterschiedlichen Geschäftstypen** in die Berechnung des Verbraucherpreisindex eingeführt, und zwar differenziert nach Bundesländern und nach einzelnen Waren und Dienstleistungsgruppen. Dies ist eine wesentliche Maßnahme zur Verbesserung der Stichprobe der Verbraucherpreisstatistik. Zentrale Quelle für die Ableitung der Geschäftstypengewichtung ist die „Jahreserhebung im Handel“ aus der amtlichen Einzelhandelsstatistik. Die „monatlichen Erhebungen im Handel und im Gastgewerbe“ ermöglichen eine Vorgabenaufteilung nach Bundesländern. Ergänzend werden Informationen von Marktforschungsunternehmen, Instituten, Verbänden und selbstverständlich die Vor-Ort-Kenntnisse der Statistischen Landesämter herangezogen.

Um die aktuellen Preisentwicklungen von den Auswirkungen veränderter Verbrauchsgewohnheiten oder methodischer Veränderungen trennen zu können, ist nach der Umstellung auf das neue Basisjahr 2005 eine Rückrechnung der Ergebnisse bis Januar 1995 vorgenommen worden.

Da Preisindizes häufig als Bezugsgrößen für **Wertsicherungsklauseln** in Miet-, Pacht-, Überlassungs- und anderen Verträgen dienen, wird weiterhin darauf hingewiesen, dass seitens des Statistischen Amtes Mecklenburg-Vorpommern ab 2003 nur noch der „Verbraucherpreisindex für alle privaten Haushalte“ zur Verfügung gestellt werden kann und empfohlen, diese Tatsache beim Abschluss neuer Verträge bzw. bei der Frage einer Umstellung bestehender Verträge zu berücksichtigen.

Eine rechtliche Beratung über die Gestaltung von Wertsicherungsklauseln in Verträgen kann vom Statistischen Amt nicht vorgenommen werden, da es sich hier nicht um ein statistisches Problem, sondern um eine Ermessensfrage handelt, die von den Vertragsparteien selbst zu entscheiden ist.

Das Statistische Bundesamt hat im Internet unter <http://www.destatis.de> ein interaktives Programm zur Verfügung gestellt, das - ähnlich wie bei Steuerberatungsprogrammen - eine selbstständige Berechnung von Leistungsanpassungen bei vorhandenen Wertsicherungsklauseln ermöglicht.

Messung von Indexveränderungen

Die Indexveränderung von einem Zeitpunkt zu einem anderen kann in Prozent oder in Punkten ausgedrückt werden. Die Indexentwicklung nach Punkten ergibt sich als Differenz zwischen neuem und altem Indexstand. Das Ergebnis ist abhängig vom gewählten Basiszeitraum. So ergibt z. B. die Entwicklung des Verbraucherpreisindex für Mecklenburg-Vorpommern von Oktober 1996 bis September 2002

auf der Basis 1995 = 100: $108,4 - 101,7 = 6,7$ Punkte und

auf der Basis 2000 = 100: $102,1 - 95,8 = 6,3$ Punkte.

Die Indexentwicklung in Prozent ergibt sich nach der Formel $\frac{\text{neuer Indexstand}}{\text{alter Indexstand}} \times 100 - 100$.

Das Ergebnis ist - bis auf Rundungsdifferenzen - für alle Basisjahre gleich, denn:

$$\frac{108,4}{101,7} \times 100 - 100 = + 6,6 \% \quad \text{bzw.} \quad \frac{102,1}{95,8} \times 100 - 100 = + 6,6 \%$$

Die nachfolgenden Tabellen liefern ausgewählte Daten der Verbraucherpreisstatistik für Mecklenburg-Vorpommern. Bei Rückfragen wenden Sie sich bitte an den Fachbereich 440 des Statistischen Amtes Mecklenburg-Vorpommern. Hier beraten Sie gern:

Herr Dr. Dieter Gabka, Telefon 0385 588-56044

Frau Gabriele Koblin, Telefon 0385 588-56791.

Ergebnisse 1995 - 2010

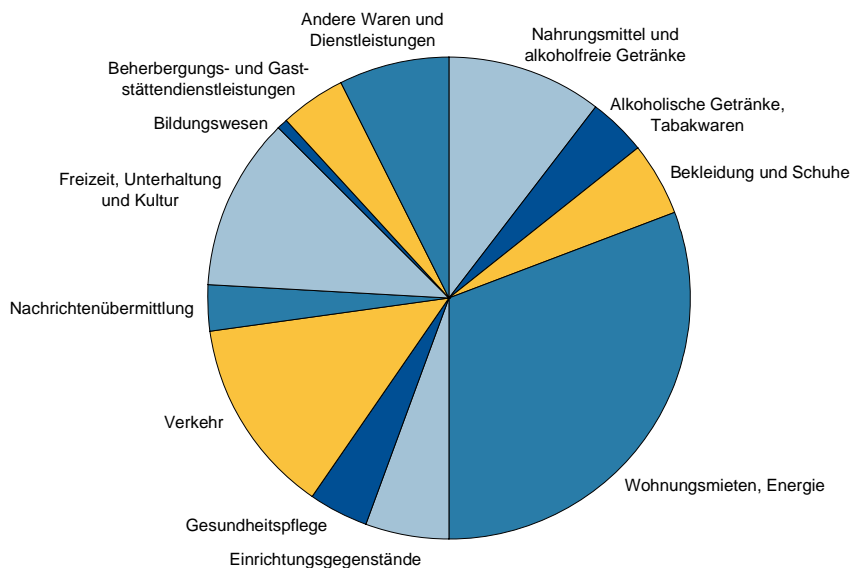
1. Verbraucherpreisindex

Gesamtübersicht

Index Indexgruppe	Wägungs- anteil in Prozent	2005 = 100		Veränderungen in Prozent 2010 gegenüber 1995
		Jahres- durchschnitt 1995	Jahres- durchschnitt 2010	
Gesamtindex.....	100,000	89,1	110,3	+ 23,7
Gliederung nach Hauptgruppen				
Nahrungsmittel und alkoholfreie Getränke	10,355	94,8	117,3	+ 23,8
Alkoholische Getränke, Tabakwaren.....	3,899	72,9	114,7	+ 57,3
Bekleidung und Schuhe	4,888	105,7	124,0	+ 17,3
Wohnung, Wasser, Strom, Gas und andere Brennstoffe.....	30,800	85,4	107,8	+ 26,3
Einrichtungsgegenstände (Möbel), Apparate, Geräte und Ausrüstungen für den Haushalt sowie deren Instandhaltung.....	5,587	101,8	108,8	+ 6,9
Gesundheitspflege.....	4,027	67,8	105,2	+ 55,0
Verkehr.....	13,190	79,1	113,5	+ 43,5
Nachrichtenübermittlung.....	3,100	135,2	88,0	- 34,9
Freizeit, Unterhaltung und Kultur.....	11,568	97,4	106,5	+ 9,3
Bildungswesen.....	0,740	84,5	114,7	+ 35,8
Beherbergungs- und Gaststätdienstleistungen.....	4,399	87,7	114,8	+ 30,9
Andere Waren und Dienstleistungen (Körperpflege, persönliche Gebrauchsgegenstände, Versicherungsleistungen, Gebühren u. Ä.).....	7,447	86,5	109,1	+ 26,1

Wägungsschema

2005 = 100



2. Verbraucherpreisindex nach

Jahr	Gesamtindex	Haupt					
		Nahrungsmittel und alkoholfreie Getränke	alkoholische Getränke, Tabakwaren	Bekleidung und Schuhe	Wohnung, Wasser, Strom, Gas und andere Brennstoffe	Einrichtungsgegenstände (Möbel), Apparate, Geräte und Ausrüstungen für den Haushalt sowie deren Instandhaltung	Gesundheitspflege
							Absolute
							2005
1995	89,1	94,8	72,9	105,7	85,4	101,8	67,8
1996	90,7	95,4	73,1	106,0	89,2	102,1	67,7
1997	92,2	96,6	74,3	104,5	91,1	101,7	77,9
1998	93,4	97,8	76,0	106,1	92,4	102,2	85,2
1999	93,6	96,4	76,5	107,2	93,5	102,1	76,6
2000	94,7	95,2	77,3	105,8	96,2	101,4	76,3
2001	96,1	100,3	78,7	103,2	97,6	101,6	77,6
2002	96,7	99,9	81,8	103,2	96,6	102,1	79,0
2003	97,2	99,1	86,8	102,2	97,1	101,5	78,8
2004	98,6	99,1	92,6	100,3	97,9	100,8	95,8
2005	100,0	100,0	100,0	100,0	100,0	100,0	100,0
2006	101,5	102,5	103,3	101,2	102,4	100,1	99,1
2007	104,5	108,7	106,6	105,9	104,4	101,3	101,3
2008	107,9	117,0	109,6	111,9	107,0	103,7	104,6
2009	108,7	115,8	112,4	119,1	107,2	106,9	104,6
2010	110,3	117,3	114,7	124,0	107,8	108,8	105,2
							Veränderungen gegenüber
							in Pro
1995	x	x	x	x	x	x	x
1996	+ 1,8	+ 0,6	+ 0,3	+ 0,3	+ 4,4	+ 0,3	- 0,1
1997	+ 1,7	+ 1,3	+ 1,6	- 1,4	+ 2,1	- 0,3	+ 15,0
1998	+ 1,3	+ 1,3	+ 2,3	+ 1,6	+ 1,5	+ 0,5	+ 9,4
1999	+ 0,3	- 1,5	+ 0,7	+ 1,0	+ 1,2	- 0,1	- 10,0
2000	+ 1,1	- 1,3	+ 1,1	- 1,3	+ 2,9	- 0,7	- 0,5
2001	+ 1,6	+ 5,4	+ 1,8	- 2,4	+ 1,4	+ 0,2	+ 1,7
2002	+ 0,5	- 0,4	+ 3,9	0,0	- 1,0	+ 0,5	+ 1,8
2003	+ 0,6	- 0,8	+ 6,0	- 1,0	+ 0,6	- 0,5	- 0,2
2004	+ 1,4	0,0	+ 6,8	- 1,9	+ 0,8	- 0,7	+ 21,5
2005	+ 1,4	+ 1,0	+ 7,9	- 0,3	+ 2,1	- 0,8	+ 4,4
2006	+ 1,5	+ 2,5	+ 3,3	+ 1,2	+ 2,4	+ 0,1	+ 0,9
2007	+ 2,9	+ 6,0	+ 3,2	+ 4,7	+ 2,0	+ 1,2	+ 2,2
2008	+ 3,3	+ 7,6	+ 2,8	+ 5,7	+ 2,5	+ 2,4	+ 3,3
2009	+ 0,7	- 1,0	+ 2,6	+ 6,4	+ 0,2	+ 3,1	0,0
2010	+ 1,5	+ 1,3	+ 2,0	+ 4,1	+ 0,6	+ 1,8	+ 0,6

Hauptgruppen (Jahresreihe)

gruppen							Jahr
Verkehr	Nachrichten- übermittlung	Freizeit, Unterhaltung und Kultur	Bildungswesen	Beherbergungs- und Gaststätten- dienstleistungen	andere Waren und Dienstleistungen (Körperpflege, persönliche Ge- brauchsgegen- stände, Versiche- rungsleistungen, Gebühren u. Ä.)		
Werte							
= 100							
79,1	135,2	97,4	84,5	87,7	86,5	1995	
80,8	136,2	98,3	84,8	88,7	87,6	1996	
82,4	132,3	101,0	86,3	90,1	89,2	1997	
83,1	131,6	101,6	87,2	91,1	89,6	1998	
85,1	119,7	101,4	89,7	92,8	90,7	1999	
89,2	106,5	102,2	92,3	93,4	92,3	2000	
91,1	100,3	102,9	93,2	96,1	94,8	2001	
92,5	102,0	103,8	95,1	99,3	96,6	2002	
94,5	102,7	103,1	95,3	100,0	97,9	2003	
96,5	101,8	101,7	95,9	100,8	99,6	2004	
100,0	100,0	100,0	100,0	100,0	100,0	2005	
102,3	96,0	99,6	103,4	101,6	101,3	2006	
106,8	94,9	100,7	107,3	106,0	105,4	2007	
111,2	91,8	103,8	107,8	110,3	106,9	2008	
109,0	89,8	106,2	109,1	113,7	108,2	2009	
113,5	88,0	106,5	114,7	114,8	109,1	2010	
dem Vorjahr							
zent							
x	x	x	x	x	x	1995	
+ 2,1	+ 0,7	+ 0,9	+ 0,4	+ 1,1	+ 1,1	1996	
+ 2,0	- 2,9	+ 2,7	+ 1,7	+ 1,6	+ 1,9	1997	
+ 0,9	- 0,5	+ 0,6	+ 1,0	+ 1,1	+ 0,5	1998	
+ 2,4	- 9,1	- 0,2	+ 2,8	+ 1,9	+ 1,3	1999	
+ 4,8	- 11,0	+ 0,8	+ 3,0	+ 0,6	+ 1,8	2000	
+ 2,2	- 5,9	+ 0,7	+ 0,9	+ 2,9	+ 2,7	2001	
+ 1,6	+ 1,7	+ 0,9	+ 2,0	+ 3,4	+ 1,9	2002	
+ 2,1	+ 0,7	- 0,7	+ 0,2	+ 0,7	+ 1,4	2003	
+ 2,2	- 0,8	- 1,3	+ 0,6	+ 0,8	+ 1,7	2004	
+ 3,6	- 1,8	- 1,7	+ 4,3	- 0,8	+ 0,4	2005	
+ 2,3	- 4,0	- 0,4	+ 3,4	+ 1,6	+ 1,3	2006	
+ 4,4	- 1,1	+ 1,1	+ 3,8	+ 4,3	+ 4,0	2007	
+ 4,1	- 3,3	+ 3,1	+ 0,5	+ 4,1	+ 1,4	2008	
- 2,0	- 2,2	+ 2,3	+ 1,2	+ 3,1	+ 1,2	2009	
+ 4,1	- 2,0	+ 0,3	+ 5,1	+ 1,0	+ 0,8	2010	

3. Verbraucherpreisindex nach

absolute

2005

Jahr Monat	Gesamt- index	Haupt					
		Nahrungs- mittel und alkoholfreie Getränke	alkoholische Getränke, Tabakwaren	Bekleidung und Schuhe	Wohnung, Wasser, Strom, Gas und andere Brennstoffe	Einrichtungsgegen- stände (Möbel), Apparate, Geräte und Ausrüstungen für den Haushalt sowie deren Instandhaltung	Gesund- heitspflege
1995							
Januar	88,1	94,7	73,0	105,7	83,1	101,2	67,5
Februar.....	88,6	95,7	72,9	105,7	83,3	101,3	67,6
März	88,7	95,5	73,0	105,5	83,7	101,6	67,6
April.....	88,8	95,7	72,7	105,6	83,9	101,7	67,9
Mai	88,8	96,1	73,0	105,5	83,9	101,8	67,9
Juni	89,0	96,0	73,0	105,6	83,9	101,9	68,0
Juli.....	89,0	95,4	73,0	105,6	83,9	102,0	68,1
August.....	89,8	94,1	72,9	105,6	87,5	102,0	67,9
September.....	89,8	93,7	72,9	105,8	87,8	102,0	67,8
Oktober	89,7	93,5	72,7	105,8	88,0	102,0	67,9
November.....	89,6	93,5	72,7	105,9	88,0	102,0	67,9
Dezember.....	89,8	93,4	72,7	105,9	88,0	102,0	67,8
Jahresdurchschnitt ..	89,1	94,8	72,9	105,7	85,4	101,8	67,8
1996							
Januar	90,0	94,6	72,7	105,8	88,5	102,1	67,6
Februar.....	90,6	95,2	72,8	105,8	88,8	102,2	67,8
März	90,6	95,6	72,7	105,9	88,8	102,2	67,8
April.....	90,6	96,4	72,7	105,7	89,2	102,1	67,8
Mai	90,7	96,2	72,7	105,8	89,1	102,2	67,8
Juni	90,8	96,5	72,7	105,8	89,1	102,1	67,8
Juli.....	91,1	96,5	72,9	105,8	89,2	102,0	67,6
August.....	91,0	95,4	73,1	105,8	89,2	102,0	67,6
September.....	90,7	94,8	73,1	106,1	89,3	101,9	67,6
Oktober	90,6	94,5	73,2	106,3	89,6	101,9	67,8
November.....	90,6	94,3	74,3	106,5	89,5	101,9	67,8
Dezember.....	90,9	94,4	74,3	106,5	89,6	101,9	67,8
Jahresdurchschnitt ..	90,7	95,4	73,1	106,0	89,2	102,1	67,7
1997							
Januar	91,5	95,1	74,2	105,9	90,4	102,0	71,0
Februar.....	91,8	95,7	74,1	103,9	91,0	101,5	71,0
März	91,6	95,3	74,0	104,2	91,0	101,5	71,1
April.....	91,5	96,3	74,3	104,2	91,0	101,3	71,1
Mai	91,9	97,3	74,0	103,9	91,0	101,5	71,0
Juni	92,0	97,9	74,2	103,2	91,0	101,5	71,0
Juli.....	92,7	97,5	74,3	102,8	91,1	101,4	84,8
August.....	92,7	96,6	74,4	102,3	91,1	101,5	84,8
September.....	92,7	96,8	74,4	105,5	91,1	101,9	84,8
Oktober	92,6	97,0	74,6	105,8	91,3	102,1	84,7
November.....	92,6	97,0	74,6	106,0	91,3	102,1	84,8
Dezember.....	92,7	97,2	74,6	106,0	91,3	102,0	84,8
Jahresdurchschnitt ..	92,2	96,6	74,3	104,5	91,1	101,7	77,9
1998							
Januar	92,8	97,8	74,5	105,2	91,5	102,0	84,9
Februar.....	93,0	98,0	74,7	102,1	92,2	101,4	85,0
März	93,1	97,7	74,6	105,6	92,2	102,0	85,0
April.....	93,1	98,3	75,0	106,3	92,3	102,5	85,3
Mai	93,5	98,9	76,4	106,4	92,6	102,5	85,3
Juni	93,7	99,5	76,7	106,7	92,5	102,3	85,3
Juli.....	93,9	98,6	76,7	106,0	92,5	102,4	85,1
August.....	93,7	97,7	76,7	104,9	92,5	101,8	85,1
September.....	93,5	97,2	76,8	107,2	92,4	102,5	85,3
Oktober	93,4	96,5	76,8	107,4	92,7	102,3	85,3
November.....	93,4	97,0	76,7	107,8	92,6	102,4	85,3
Dezember.....	93,4	97,0	76,7	108,0	92,5	102,3	85,4
Jahresdurchschnitt ..	93,4	97,8	76,0	106,1	92,4	102,2	85,2

Hauptgruppen (Monatsreihe)

Werte

= 100

gruppen						Jahr Monat	
Verkehr	Nachrichten- übermittlung	Freizeit, Unterhaltung und Kultur	Bildungswesen	Beherbergungs- und Gaststätten- dienstleistungen	andere Waren und Dienstleistungen (Körperpflege, persönliche Ge- brauchsgegen- stände, Versiche- rungsleistungen, Gebühren u. Ä.)		
77,4	135,8	96,7	83,2	86,7	85,6	Januar	1995
78,5	135,8	98,4	83,2	87,1	85,7	Februar	
78,8	135,8	97,9	83,8	86,9	85,7	März	
79,6	135,8	96,6	83,8	87,9	85,9	April	
79,4	134,9	95,5	83,8	87,7	86,1	Mai	
79,4	134,9	96,9	83,8	88,4	86,2	Juni	
79,0	135,5	99,1	84,3	89,9	86,3	Juli	
79,3	135,2	98,3	85,6	89,7	86,3	August	
79,6	135,2	97,8	85,6	87,9	86,3	September	
79,5	135,2	96,8	85,6	87,8	87,9	Oktober	
79,2	134,3	97,0	85,6	86,4	88,0	November	
79,6	134,3	98,3	85,6	86,5	88,0	Dezember	
79,1	135,2	97,4	84,5	87,7	86,5	Jahresdurchschnitt	
79,9	139,7	97,0	84,0	87,3	87,1	Januar	1996
80,1	139,7	99,1	84,3	87,9	87,2	Februar	
80,5	138,9	98,5	84,3	87,6	87,2	März	
80,8	138,6	96,6	84,8	87,7	87,4	April	
81,1	138,6	97,1	84,8	88,3	87,4	Mai	
80,9	138,6	97,9	84,8	89,1	87,4	Juni	
80,8	134,4	99,8	84,8	90,8	87,6	Juli	
81,3	134,4	99,8	84,8	90,8	87,8	August	
80,8	134,4	99,3	84,8	89,0	87,8	September	
81,0	133,3	97,8	85,5	89,3	87,7	Oktober	
80,9	132,1	97,5	85,5	87,8	87,7	November	
81,2	132,1	99,2	85,5	88,5	87,7	Dezember	
80,8	136,2	98,3	84,8	88,7	87,6	Jahresdurchschnitt	
81,3	132,1	99,9	85,8	89,0	88,9	Januar	1997
81,6	132,1	102,5	85,7	89,7	89,0	Februar	
81,2	132,1	102,1	85,9	89,1	89,0	März	
81,6	132,1	99,1	86,7	89,1	89,1	April	
82,0	131,7	100,2	86,7	89,9	89,2	Mai	
82,0	131,7	100,6	86,7	90,6	89,2	Juni	
82,9	131,7	102,3	86,7	92,4	89,1	Juli	
83,5	131,4	102,6	86,7	92,2	89,2	August	
83,5	133,2	101,2	86,2	90,6	89,2	September	
83,1	133,2	99,9	86,2	90,3	89,3	Oktober	
83,1	132,9	100,2	86,1	89,2	89,3	November	
82,7	132,9	101,3	86,1	89,4	89,2	Dezember	
82,4	132,3	101,0	86,3	90,1	89,2	Jahresdurchschnitt	
82,7	132,9	101,0	86,1	89,6	89,0	Januar	1998
82,7	132,9	102,9	87,1	89,8	89,1	Februar	
82,3	131,4	102,1	87,1	89,8	89,2	März	
82,8	131,8	99,9	86,9	90,4	89,3	April	
83,1	131,8	100,9	87,1	90,9	89,4	Mai	
83,2	132,1	101,3	87,1	91,2	89,5	Juni	
83,7	132,1	103,2	87,5	93,5	89,5	Juli	
83,7	132,1	102,9	87,5	93,5	89,6	August	
83,3	131,3	101,9	87,5	91,6	89,9	September	
83,5	130,3	100,8	87,5	91,4	90,1	Oktober	
83,5	130,3	100,9	87,5	90,5	90,1	November	
83,2	130,2	101,2	87,5	90,9	90,1	Dezember	
83,1	131,6	101,6	87,2	91,1	89,6	Jahresdurchschnitt	

Noch: 3. Verbraucherpreisindex nach

absolute

2005

Jahr Monat	Gesamt- index	Haupt					
		Nahrungs- mittel und alkoholfreie Getränke	alkoholische Getränke, Tabakwaren	Bekleidung und Schuhe	Wohnung, Wasser, Strom, Gas und andere Brennstoffe	Einrichtungsgegen- stände (Möbel), Apparate, Geräte und Ausrüstungen für den Haushalt sowie deren Instandhaltung	Gesund- heitspflege
1999							
Januar	93,1	97,4	76,8	107,2	92,7	102,4	76,8
Februar.....	93,2	97,6	76,6	105,2	92,7	101,8	76,7
März	93,3	97,5	76,6	107,5	92,7	102,3	76,5
April.....	93,7	98,1	76,3	107,5	93,4	102,2	76,5
Mai	93,6	98,1	76,2	107,6	93,4	102,3	76,5
Juni	93,6	97,7	76,1	107,6	93,3	102,4	76,5
Juli.....	93,9	96,2	76,1	106,4	93,4	102,3	76,7
August.....	93,5	95,4	75,9	104,0	93,4	101,4	76,7
September.....	93,8	95,3	76,0	108,0	93,8	102,0	76,7
Oktober	93,9	94,6	77,3	108,2	94,3	102,0	76,7
November.....	93,9	94,5	77,2	108,3	94,3	101,9	76,7
Dezember.....	94,1	94,3	77,3	108,2	94,5	101,9	76,7
Jahresdurchschnitt ..	93,6	96,4	76,5	107,2	93,5	102,1	76,6
2000							
Januar	94,5	95,0	77,3	107,3	95,2	101,9	76,0
Februar.....	94,4	95,6	77,1	104,9	95,4	101,7	76,0
März	94,4	94,7	77,0	107,1	95,6	101,9	76,1
April.....	94,4	95,1	77,0	107,0	95,6	101,8	76,3
Mai	94,2	95,3	77,0	106,5	95,8	101,5	76,3
Juni	94,8	96,4	77,1	105,9	95,9	101,4	76,3
Juli.....	95,1	96,5	77,3	105,0	96,2	101,3	76,3
August.....	94,5	95,0	77,3	101,7	96,2	101,1	76,3
September.....	94,8	94,3	77,3	106,0	96,9	101,2	76,3
Oktober	94,6	94,3	77,4	106,2	97,0	101,1	76,3
November.....	94,9	94,5	78,2	106,3	97,1	101,0	76,3
Dezember.....	95,7	95,3	78,2	105,9	97,1	101,0	76,4
Jahresdurchschnitt ..	94,7	95,2	77,3	105,8	96,2	101,4	76,3
2001							
Januar	95,2	97,3	78,3	105,0	97,0	101,0	76,9
Februar.....	95,5	97,4	78,7	101,4	97,2	101,0	77,0
März	95,6	98,3	78,7	104,0	97,3	101,2	77,0
April.....	96,1	100,5	78,8	104,1	97,5	101,2	77,4
Mai	96,5	102,3	79,0	103,8	97,6	101,4	77,5
Juni	96,7	104,1	78,8	103,5	97,8	101,5	77,7
Juli.....	96,7	102,9	78,8	102,4	97,8	101,7	77,8
August.....	96,4	100,8	78,9	100,3	97,9	101,7	77,9
September.....	96,4	100,5	78,8	103,1	97,9	102,0	77,8
Oktober	96,0	100,3	78,6	103,4	97,7	101,8	78,0
November.....	95,8	99,4	78,8	103,8	97,4	102,0	77,9
Dezember.....	96,8	99,9	78,6	104,0	97,3	102,3	78,0
Jahresdurchschnitt ..	96,1	100,3	78,7	103,2	97,6	101,6	77,6
2002							
Januar	96,5	102,2	81,2	103,4	96,5	102,4	78,7
Februar.....	96,4	101,7	81,1	99,9	96,5	102,2	78,9
März	96,7	101,7	81,0	103,8	96,5	102,3	78,9
April.....	96,7	101,3	81,0	104,3	96,7	102,2	78,9
Mai	96,7	100,8	81,0	104,9	96,6	102,1	78,9
Juni	96,8	100,7	81,4	104,0	96,5	102,2	78,9
Juli.....	96,9	99,8	82,2	102,2	96,5	102,1	78,9
August.....	96,8	98,7	82,5	100,8	96,5	101,8	79,0
September.....	96,7	98,5	82,6	103,5	96,6	101,9	79,2
Oktober	96,6	98,1	82,9	104,1	96,8	101,8	79,0
November.....	96,3	97,5	82,6	104,0	96,6	101,8	79,2
Dezember.....	97,1	97,5	82,7	103,7	96,7	101,8	79,1
Jahresdurchschnitt ..	96,7	99,9	81,8	103,2	96,6	102,1	79,0

Hauptgruppen (Monatsreihe)

Werte

= 100

gruppen						Jahr Monat
Verkehr	Nachrichten- übermittlung	Freizeit, Unterhaltung und Kultur	Bildungswesen	Beherbergungs- und Gaststätten- dienstleistungen	andere Waren und Dienstleistungen (Körperpflege, persönliche Ge- brauchsgegen- stände, Versiche- rungsleistungen, Gebühren u. Ä.)	
82,9	121,6	101,1	88,8	91,1	90,1	Januar 1999
83,2	120,7	103,0	89,1	91,5	90,1	Februar
83,0	122,2	102,2	89,4	91,8	90,4	März
84,9	120,5	99,7	89,4	92,5	90,6	April
84,3	120,1	99,9	89,4	93,1	90,7	Mai
84,9	119,0	100,2	89,4	93,4	90,7	Juni
85,5	118,8	102,9	89,4	95,1	90,7	Juli
85,6	118,8	102,3	90,0	95,7	90,7	August
86,4	118,8	101,6	90,0	93,0	90,8	September
87,1	118,4	100,2	90,3	92,7	91,1	Oktober
86,5	118,6	101,5	90,3	91,6	91,4	November
87,2	118,6	102,1	90,3	92,1	91,4	Dezember
85,1	119,7	101,4	89,7	92,8	90,7	Jahresdurchschnitt
88,3	118,6	102,2	91,1	92,0	91,9	Januar 2000
88,0	113,8	102,8	92,3	92,6	91,9	Februar
88,7	111,0	101,8	92,3	92,0	92,0	März
87,8	109,7	101,9	92,5	92,3	92,2	April
87,7	107,2	100,7	92,5	92,0	92,2	Mai
90,2	104,8	101,5	92,5	93,0	92,3	Juni
90,3	104,1	103,5	92,5	95,5	92,0	Juli
89,4	102,3	102,6	92,5	95,2	92,2	August
90,2	102,0	101,7	92,5	92,8	92,4	September
89,2	101,6	100,7	92,5	93,0	92,9	Oktober
90,5	101,6	100,3	92,5	92,6	92,9	November
89,7	101,6	106,9	92,5	97,4	93,1	Dezember
89,2	106,5	102,2	92,3	93,4	92,3	Jahresdurchschnitt
90,1	101,7	101,6	92,9	93,4	94,0	Januar 2001
91,1	101,6	103,0	92,9	94,1	94,0	Februar
91,1	100,0	102,2	92,9	93,6	94,2	März
91,8	99,9	102,0	92,9	94,4	94,5	April
93,1	99,8	101,6	92,9	94,6	94,6	Mai
92,3	99,7	102,2	92,9	96,1	94,7	Juni
91,3	100,0	103,7	93,5	98,9	94,9	Juli
91,2	100,0	103,8	93,5	98,6	94,9	August
91,2	100,0	102,9	93,5	96,1	95,3	September
90,4	100,3	101,8	93,5	96,2	95,3	Oktober
89,6	100,1	101,7	93,5	96,2	95,4	November
90,1	100,1	108,3	93,5	100,9	95,6	Dezember
91,1	100,3	102,9	93,2	96,1	94,8	Jahresdurchschnitt
90,9	100,1	102,8	93,9	98,5	96,2	Januar 2002
91,1	102,0	104,4	94,1	98,5	96,3	Februar
92,0	101,7	104,1	94,1	98,2	96,3	März
93,4	101,9	101,9	95,4	97,2	96,6	April
92,5	102,4	103,1	95,4	98,8	96,6	Mai
92,6	102,5	103,1	95,4	99,5	96,6	Juni
92,8	102,7	105,5	95,4	101,7	96,9	Juli
93,2	102,2	104,7	95,4	101,8	96,9	August
93,3	102,2	103,7	95,4	98,7	96,8	September
93,4	102,2	102,6	95,4	98,3	96,7	Oktober
92,6	101,9	101,7	95,4	98,2	96,8	November
92,8	102,1	107,9	95,4	102,9	96,7	Dezember
92,5	102,0	103,8	95,1	99,3	96,6	Jahresdurchschnitt

Noch: 3. Verbraucherpreisindex nach

absolute

2005

Jahr Monat	Gesamt- index	Haupt					
		Nahrungs- mittel und alkoholfreie Getränke	alkoholische Getränke, Tabakwaren	Bekleidung und Schuhe	Wohnung, Wasser, Strom, Gas und andere Brennstoffe	Einrichtungsge- genstände (Mö- bel), Apparate, Geräte und Ausrüstungen für den Haushalt sowie deren Instandhaltung	Gesund- heitspflege
2003							
Januar	96,9	98,1	85,9	102,7	97,0	102,0	78,9
Februar.....	97,2	99,0	86,5	101,5	97,1	101,7	78,9
März	97,5	99,7	86,9	103,6	97,4	101,9	78,9
April.....	97,2	99,5	86,9	103,6	97,0	101,8	78,9
Mai	97,0	100,1	87,0	102,8	96,9	101,9	78,9
Juni	97,2	100,1	86,9	102,1	96,9	101,8	78,9
Juli.....	97,4	99,7	87,0	100,5	97,0	101,5	78,8
August.....	97,3	98,4	87,0	99,2	97,1	101,2	78,7
September.....	97,2	98,6	87,0	102,9	97,1	101,1	78,7
Oktober	97,0	98,8	86,9	103,1	97,1	101,2	78,7
November.....	96,8	98,3	86,5	102,7	97,2	101,1	78,8
Dezember.....	97,7	98,4	86,5	101,9	97,1	101,1	78,9
Jahresdurchschnitt ..	97,2	99,1	86,8	102,2	97,1	101,5	78,8
2004							
Januar	97,7	100,0	86,5	99,0	97,4	101,2	93,5
Februar.....	97,7	99,4	87,0	97,0	97,3	101,1	93,8
März	98,3	99,1	93,1	101,5	97,5	101,2	93,6
April.....	98,5	99,7	93,1	101,4	97,6	101,2	95,6
Mai	98,6	99,9	93,2	100,8	97,7	101,1	95,6
Juni	98,7	100,3	93,5	100,3	97,7	101,1	95,4
Juli.....	99,0	100,0	93,1	98,1	97,8	100,7	96,4
August.....	99,1	98,8	93,1	97,7	98,1	100,4	96,3
September.....	98,7	97,9	93,5	101,1	98,1	100,4	97,1
Oktober	99,0	97,8	93,4	101,9	98,6	100,6	97,4
November.....	98,6	97,4	93,0	102,5	98,6	100,3	97,3
Dezember.....	99,5	98,4	99,0	102,1	98,3	100,2	97,4
Jahresdurchschnitt ..	98,6	99,1	92,6	100,3	97,9	100,8	95,8
2005							
Januar	98,9	99,6	98,8	99,4	98,6	100,0	100,8
Februar.....	99,3	100,4	98,9	97,4	99,0	100,0	100,6
März	99,8	101,0	98,7	100,6	99,4	99,8	100,7
April.....	99,7	101,0	98,6	101,1	99,7	100,2	100,7
Mai	99,8	100,9	98,6	100,4	99,5	99,9	100,7
Juni	99,9	101,7	98,6	99,1	99,8	100,0	100,7
Juli.....	100,3	100,6	99,2	96,0	100,2	99,8	99,5
August.....	100,3	99,4	99,1	95,7	100,3	100,3	99,6
September.....	100,6	99,1	102,4	101,0	100,9	100,3	99,2
Oktober	100,6	98,5	102,2	103,0	101,1	99,8	99,2
November.....	100,2	98,6	102,4	103,6	100,8	100,0	99,4
Dezember.....	100,8	99,6	102,4	102,8	100,8	99,8	98,9
Jahresdurchschnitt ..	100,0	100,0	100,0	100,0	100,0	100,0	100,0
2006							
Januar	100,7	101,3	102,1	100,1	101,8	99,9	99,5
Februar.....	101,0	101,4	102,2	99,1	101,9	99,7	99,5
März	101,0	101,3	102,2	101,0	102,0	99,8	99,4
April.....	101,2	102,0	102,2	101,0	102,2	99,9	99,4
Mai	101,4	102,7	102,2	100,8	102,4	99,9	98,9
Juni	101,5	103,2	102,6	99,7	102,3	100,1	98,8
Juli.....	101,9	102,9	102,7	97,7	102,6	99,9	98,7
August.....	101,8	102,9	102,7	95,3	102,7	100,4	98,8
September.....	101,6	103,8	102,7	103,5	102,6	99,3	98,9
Oktober	101,6	102,6	105,8	105,2	102,6	100,1	99,0
November.....	101,5	103,0	105,9	105,5	102,5	100,8	99,0
Dezember.....	102,5	103,4	106,0	105,1	102,8	100,8	99,0
Jahresdurchschnitt ..	101,5	102,5	103,3	101,2	102,4	100,1	99,1

Hauptgruppen (Monatsreihe)

Werte

= 100

gruppen						Jahr Monat
Verkehr	Nachrichten- übermittlung	Freizeit, Unterhaltung und Kultur	Bildungswesen	Beherbergungs- und Gaststätten- dienstleistungen	andere Waren und Dienstleistungen (Körperpflege, persönliche Ge- brauchsgegen- stände, Versiche- rungsleistungen, Gebühren u. Ä.)	
94,5	101,7	102,4	95,5	98,6	97,9	Januar 2003
94,5	102,2	103,7	95,3	99,0	97,5	Februar
95,4	102,2	103,0	95,3	98,5	97,5	März
94,6	102,5	102,7	95,3	99,1	97,4	April
93,5	102,5	101,9	95,3	99,1	97,6	Mai
94,3	102,5	102,6	95,3	100,2	97,6	Juni
94,7	102,4	104,0	95,3	102,8	92,9	Juli
95,0	102,3	104,5	95,3	102,8	98,1	August
94,4	103,8	103,1	95,3	99,6	98,5	September
94,2	103,8	101,6	95,3	99,3	98,6	Oktober
94,1	103,3	100,7	95,3	98,4	98,6	November
94,3	102,8	106,5	95,3	103,0	98,5	Dezember
94,5	102,7	103,1	95,3	100,0	97,9	Jahresdurchschnitt
95,1	102,7	100,6	95,3	99,0	99,1	Januar 2004
94,6	102,5	102,3	95,3	99,7	99,3	Februar
95,4	102,6	101,4	95,3	99,2	99,3	März
96,3	102,2	100,9	95,3	99,4	99,3	April
96,8	101,9	100,6	95,3	100,2	99,3	Mai
96,7	101,6	101,1	95,3	101,0	99,7	Juni
97,7	101,6	102,4	95,3	103,4	99,9	Juli
97,9	101,5	103,5	96,1	103,4	100,0	August
97,1	101,4	101,4	96,7	100,5	100,0	September
98,0	101,4	100,8	96,7	100,4	99,6	Oktober
97,0	101,2	99,8	97,1	99,5	99,8	November
95,5	101,0	105,7	97,1	103,9	99,9	Dezember
96,5	101,8	101,7	95,9	100,8	99,6	Jahresdurchschnitt
96,4	101,5	99,3	97,6	98,1	99,8	Januar 2005
97,5	101,3	100,8	98,7	98,8	99,9	Februar
98,2	101,3	101,2	99,1	98,4	100,0	März
99,6	101,0	98,0	100,5	97,4	100,0	April
99,2	100,8	99,2	100,5	99,8	100,1	Mai
99,8	100,8	98,7	100,5	100,0	100,3	Juni
100,9	100,3	101,1	100,5	103,4	100,1	Juli
101,5	99,9	101,4	100,5	103,2	100,2	August
103,2	99,1	99,6	100,5	99,9	99,6	September
102,6	98,5	99,4	100,5	99,2	99,8	Oktober
100,8	97,9	98,6	100,5	98,1	100,1	November
100,3	97,5	102,6	100,5	103,6	100,0	Dezember
100,0	100,0	100,0	100,0	100,0	100,0	Jahresdurchschnitt
101,8	97,2	98,4	101,1	98,6	100,4	Januar 2006
101,8	97,1	100,5	103,2	100,3	100,9	Februar
101,5	96,9	99,7	103,2	99,1	100,9	März
102,5	96,7	99,2	103,2	99,7	100,9	April
103,7	96,5	98,0	103,3	100,7	101,1	Mai
103,7	96,4	98,9	103,3	101,4	101,1	Juni
103,8	95,8	101,0	105,0	105,1	101,2	Juli
104,2	95,5	100,6	105,0	105,0	101,2	August
102,0	95,3	99,5	103,3	101,6	101,6	September
100,9	95,2	99,2	103,3	101,0	101,9	Oktober
100,4	94,9	98,2	103,3	100,6	102,3	November
101,3	94,7	102,5	103,3	106,3	102,4	Dezember
102,3	96,0	99,6	103,4	101,6	101,3	Jahresdurchschnitt

Noch: 3. Verbraucherpreisindex nach

absolute

2005

Jahr Monat	Gesamt- index	Haupt					
		Nahrungs- mittel und alkoholfreie Getränke	alkoholische Getränke, Tabakwaren	Bekleidung und Schuhe	Wohnung, Wasser, Strom, Gas und andere Brennstoffe	Einrichtungsgegen- stände (Möbel), Apparate, Geräte und Ausrüstungen für den Haushalt sowie deren Instandhaltung	Gesund- heitspflege
2007							
Januar	102,9	105,4	106,2	103,1	103,6	100,6	99,9
Februar.....	103,2	106,0	106,3	101,5	103,8	100,6	100,2
März	103,5	105,8	106,3	104,3	103,9	101,0	100,4
April.....	103,9	107,7	106,3	105,5	104,1	101,5	100,8
Mai	103,9	107,4	106,1	105,4	104,0	100,9	100,8
Juni	103,9	107,9	106,5	104,6	104,2	100,2	100,8
Juli.....	104,7	108,6	106,4	102,8	104,3	101,6	101,9
August.....	104,6	108,7	106,5	100,8	104,3	101,4	101,9
September.....	104,9	109,0	106,8	108,0	104,5	101,5	102,0
Oktober	105,3	111,2	106,9	110,9	104,9	101,8	102,1
November.....	105,8	112,9	107,3	112,0	105,4	102,3	102,3
Dezember.....	106,8	113,9	107,4	111,9	105,4	102,0	102,3
Jahresdurchschnitt ..	104,5	108,7	106,6	105,9	104,4	101,3	101,3
2008							
Januar	106,6	116,4	107,6	109,2	105,9	102,4	103,1
Februar.....	106,9	116,5	108,2	108,7	105,8	102,7	104,6
März	107,5	116,7	108,7	111,6	106,2	103,3	104,7
April.....	107,1	117,1	109,2	112,0	106,3	102,9	104,2
Mai	107,9	117,7	109,5	111,3	106,9	103,3	104,3
Juni	108,2	117,6	110,0	110,0	107,3	103,6	104,6
Juli.....	108,9	117,9	110,2	106,7	107,7	104,0	104,6
August.....	108,5	117,2	110,3	106,7	107,5	103,4	104,6
September.....	108,5	116,6	110,2	112,6	107,8	104,5	104,6
Oktober	108,6	116,8	110,2	117,7	108,0	104,5	105,3
November.....	108,1	116,5	110,4	118,6	107,7	104,6	105,3
Dezember.....	108,5	116,8	110,4	117,7	107,1	104,8	105,3
Jahresdurchschnitt ..	107,9	117,0	109,6	111,9	107,0	103,7	104,6
2009							
Januar	107,7	117,4	110,5	114,6	107,5	104,9	103,8
Februar.....	108,3	117,5	110,6	115,1	107,7	105,6	104,0
März	108,2	117,1	110,7	116,8	107,5	105,6	104,1
April.....	108,4	116,8	110,4	118,6	107,1	106,5	105,0
Mai	108,4	116,3	110,4	118,0	107,2	106,7	105,0
Juni	108,7	117,3	113,5	115,9	107,3	107,0	105,0
Juli.....	108,9	116,3	113,3	111,2	107,0	107,1	105,0
August.....	109,3	114,8	113,6	117,7	107,3	108,0	104,9
September.....	109,0	114,3	113,9	123,5	107,1	107,8	104,8
Oktober	109,1	113,9	113,9	126,7	107,0	108,1	104,8
November.....	109,0	114,1	113,9	124,7	107,2	107,8	104,5
Dezember.....	109,8	114,3	113,9	125,8	107,0	107,8	104,5
Jahresdurchschnitt ..	108,7	115,8	112,4	119,1	107,2	106,9	104,6
2010							
Januar	109,1	115,9	114,0	121,2	107,3	107,9	104,7
Februar.....	109,3	115,6	113,9	120,5	107,2	107,5	104,3
März	109,8	116,8	113,8	123,3	107,4	108,2	104,2
April.....	109,8	117,5	113,6	123,2	107,9	108,6	104,1
Mai	110,0	117,2	113,7	122,3	108,0	108,5	104,2
Juni	109,9	117,7	113,5	119,6	107,9	108,4	104,8
Juli.....	110,4	118,0	113,8	116,8	107,8	108,8	105,6
August.....	110,5	117,3	115,7	118,0	107,9	108,6	105,6
September.....	110,7	117,1	116,0	129,3	107,9	109,7	106,0
Oktober	110,7	117,1	116,1	131,1	108,1	109,0	106,1
November.....	110,8	118,3	116,1	132,0	108,1	110,2	106,2
Dezember.....	112,0	119,1	115,6	130,9	108,6	110,3	106,3
Jahresdurchschnitt ..	110,3	117,3	114,7	124,0	107,8	108,8	105,2

Hauptgruppen (Monatsreihe)

Werte

= 100

gruppen						Jahr Monat
Verkehr	Nachrichten- übermittlung	Freizeit, Unterhaltung und Kultur	Bildungswesen	Beherbergungs- und Gaststätten- dienstleistungen	andere Waren und Dienstleistungen (Körperpflege, persönliche Ge- brauchsgegen- stände, Versiche- rungsleistungen, Gebühren u. Ä.)	
104,2	96,1	98,5	106,1	103,1	104,6	Januar 2007
104,0	95,8	100,7	106,8	104,2	104,8	Februar
105,5	95,8	100,0	106,8	103,2	105,1	März
106,1	95,7	99,4	107,6	103,8	105,4	April
106,8	95,6	99,1	107,6	105,0	105,2	Mai
106,7	95,1	98,6	107,6	105,6	105,2	Juni
107,2	94,7	102,5	107,6	110,0	105,3	Juli
107,4	94,5	102,1	107,6	109,6	105,6	August
107,7	94,4	101,1	107,6	106,5	105,7	September
107,8	94,1	100,5	107,6	105,3	105,9	Oktober
109,1	93,8	99,9	107,6	104,9	106,0	November
108,6	93,7	106,0	107,6	111,2	106,1	Dezember
106,8	94,9	100,7	107,3	106,0	105,4	Jahresdurchschnitt
109,7	93,3	101,3	108,4	107,0	106,5	Januar 2008
109,4	92,9	103,4	108,4	108,2	106,8	Februar
111,0	92,7	103,7	107,7	108,4	106,9	März
110,5	92,6	100,5	107,7	107,1	106,9	April
112,6	92,2	102,1	107,7	109,2	107,3	Mai
113,8	91,7	102,1	107,7	110,4	107,4	Juni
115,0	91,6	105,4	107,7	113,7	106,7	Juli
112,8	91,1	105,8	107,7	114,2	106,7	August
112,9	90,9	104,2	107,7	110,4	106,7	September
111,6	90,8	103,6	107,7	109,8	106,9	Oktober
108,2	90,8	104,2	107,7	109,5	106,8	November
106,5	90,6	109,0	107,7	115,1	107,0	Dezember
111,2	91,8	103,8	107,8	110,3	106,9	Jahresdurchschnitt
105,8	90,5	104,4	108,1	110,2	107,4	Januar 2009
106,9	90,2	106,7	107,8	111,8	107,7	Februar
107,0	90,1	106,0	107,8	110,8	107,8	März
107,7	90,1	105,7	108,4	111,6	108,0	April
108,5	89,9	104,7	109,3	112,9	108,1	Mai
109,5	89,8	104,6	109,3	114,7	108,0	Juni
109,7	89,7	107,9	109,8	118,2	108,1	Juli
110,6	89,6	108,0	109,8	117,5	108,3	August
110,4	89,5	106,0	109,8	113,7	108,4	September
109,9	89,5	105,7	109,8	113,3	109,2	Oktober
111,1	89,1	105,2	109,8	111,5	108,8	November
111,2	89,0	109,2	109,8	117,6	109,0	Dezember
109,0	89,8	106,2	109,1	113,7	108,2	Jahresdurchschnitt
111,9	88,8	104,0	110,7	112,9	108,3	Januar 2010
111,8	88,6	106,9	114,5	113,3	108,3	Februar
112,6	88,5	107,4	115,0	113,2	108,3	März
113,8	88,5	104,2	115,0	111,9	108,9	April
113,9	88,3	105,2	115,2	114,0	109,1	Mai
113,8	88,0	104,9	115,2	115,5	109,0	Juni
114,2	88,2	108,3	115,2	118,6	109,3	Juli
113,8	88,0	108,7	115,2	118,3	109,7	August
113,5	87,7	106,5	115,2	114,8	109,7	September
113,6	87,4	106,3	115,2	113,8	109,7	Oktober
113,7	87,2	105,3	115,2	112,9	109,5	November
115,2	86,8	110,2	115,3	118,8	109,6	Dezember
113,5	88,0	106,5	114,7	114,8	109,1	Jahresdurchschnitt

Noch: 3. Verbraucherpreisindex nach

Veränderungen gegenüber

in

Jahr Monat	Gesamt- index	Haupt					
		Nahrungs- mittel und alkoholfreie Getränke	alkoholische Getränke, Tabakwaren	Bekleidung und Schuhe	Wohnung, Wasser, Strom, Gas und andere Brennstoffe	Einrichtungsgegen- stände (Möbel), Apparate, Geräte und Ausrüstungen für den Haushalt sowie deren Instandhaltung	Gesund- heitspflege
1995							
Januar	x	x	x	x	x	x	x
Februar.....	x	x	x	x	x	x	x
März.....	x	x	x	x	x	x	x
April.....	x	x	x	x	x	x	x
Mai.....	x	x	x	x	x	x	x
Juni.....	x	x	x	x	x	x	x
Juli.....	x	x	x	x	x	x	x
August.....	x	x	x	x	x	x	x
September.....	x	x	x	x	x	x	x
Oktober.....	x	x	x	x	x	x	x
November.....	x	x	x	x	x	x	x
Dezember.....	x	x	x	x	x	x	x
Jahresdurchschnitt ..	x	x	x	x	x	x	x
1996							
Januar	+ 2,2	- 0,1	- 0,4	+ 0,1	+ 6,5	+ 0,9	+ 0,1
Februar.....	+ 2,2	- 0,6	- 0,1	+ 0,1	+ 6,7	+ 0,9	+ 0,2
März.....	+ 2,1	+ 0,1	- 0,5	+ 0,4	+ 6,1	+ 0,6	+ 0,4
April.....	+ 2,1	+ 0,7	0,0	+ 0,1	+ 6,2	+ 0,4	- 0,1
Mai.....	+ 2,2	+ 0,1	- 0,3	+ 0,3	+ 6,2	+ 0,4	- 0,1
Juni.....	+ 2,1	+ 0,5	- 0,3	+ 0,2	+ 6,2	+ 0,2	- 0,4
Juli.....	+ 2,3	+ 1,2	- 0,1	+ 0,2	+ 6,3	0,0	- 0,8
August.....	+ 1,4	+ 1,4	+ 0,3	+ 0,2	+ 2,0	0,0	- 0,5
September.....	+ 1,1	+ 1,1	+ 0,3	+ 0,3	+ 1,8	- 0,1	- 0,3
Oktober.....	+ 1,1	+ 1,1	+ 0,7	+ 0,5	+ 1,8	- 0,1	- 0,1
November.....	+ 1,1	+ 0,9	+ 2,1	+ 0,6	+ 1,7	- 0,1	- 0,1
Dezember.....	+ 1,2	+ 1,1	+ 2,1	+ 0,6	+ 1,7	- 0,1	0,0
Jahresdurchschnitt ..	+ 1,8	+ 0,6	+ 0,3	+ 0,3	+ 4,4	+ 0,3	- 0,1
1997							
Januar	+ 1,6	+ 0,5	+ 2,0	+ 0,1	+ 2,2	- 0,1	+ 5,0
Februar.....	+ 1,4	+ 0,6	+ 1,8	- 1,8	+ 2,5	- 0,7	+ 4,8
März.....	+ 1,2	- 0,4	+ 1,8	- 1,6	+ 2,4	- 0,7	+ 4,8
April.....	+ 1,0	- 0,1	+ 2,1	- 1,4	+ 2,1	- 0,8	+ 4,8
Mai.....	+ 1,3	+ 1,2	+ 1,7	- 1,8	+ 2,1	- 0,7	+ 4,7
Juni.....	+ 1,3	+ 1,5	+ 2,0	- 2,5	+ 2,1	- 0,6	+ 4,8
Juli.....	+ 1,8	+ 1,1	+ 1,9	- 2,8	+ 2,2	- 0,6	+ 25,5
August.....	+ 1,9	+ 1,2	+ 1,7	- 3,3	+ 2,1	- 0,5	+ 25,5
September.....	+ 2,2	+ 2,1	+ 1,8	- 0,6	+ 2,0	0,0	+ 25,4
Oktober.....	+ 2,2	+ 2,6	+ 1,9	- 0,5	+ 1,9	+ 0,2	+ 24,9
November.....	+ 2,3	+ 2,8	+ 0,4	- 0,5	+ 2,0	+ 0,2	+ 25,0
Dezember.....	+ 2,0	+ 2,9	+ 0,4	- 0,5	+ 1,9	+ 0,1	+ 25,0
Jahresdurchschnitt ..	+ 1,7	+ 1,3	+ 1,6	- 1,4	+ 2,1	- 0,3	+ 15,0
1998							
Januar	+ 1,5	+ 2,9	+ 0,4	- 0,7	+ 1,2	0,0	+ 19,7
Februar.....	+ 1,3	+ 2,4	+ 0,8	- 1,7	+ 1,3	- 0,1	+ 19,7
März.....	+ 1,6	+ 2,6	+ 0,9	+ 1,3	+ 1,4	+ 0,5	+ 19,6
April.....	+ 1,8	+ 2,1	+ 1,0	+ 2,0	+ 1,4	+ 1,2	+ 20,0
Mai.....	+ 1,7	+ 1,6	+ 3,3	+ 2,4	+ 1,8	+ 1,0	+ 20,2
Juni.....	+ 1,8	+ 1,6	+ 3,3	+ 3,4	+ 1,7	+ 0,8	+ 20,2
Juli.....	+ 1,3	+ 1,1	+ 3,2	+ 3,1	+ 1,5	+ 1,0	+ 0,3
August.....	+ 1,1	+ 1,2	+ 3,1	+ 2,5	+ 1,5	+ 0,3	+ 0,3
September.....	+ 0,9	+ 0,5	+ 3,2	+ 1,6	+ 1,4	+ 0,6	+ 0,6
Oktober.....	+ 0,9	- 0,5	+ 2,9	+ 1,5	+ 1,5	+ 0,2	+ 0,6
November.....	+ 0,9	0,0	+ 2,8	+ 1,7	+ 1,4	+ 0,3	+ 0,6
Dezember.....	+ 0,8	- 0,2	+ 2,8	+ 1,9	+ 1,3	+ 0,3	+ 0,7
Jahresdurchschnitt ..	+ 1,3	+ 1,3	+ 2,3	+ 1,6	+ 1,5	+ 0,5	+ 9,4

Hauptgruppen (Monatsreihe)

dem Vorjahr bzw. gleichen Vorjahresmonat

Prozent

gruppen						Jahr Monat
Verkehr	Nachrichten- übermittlung	Freizeit, Unterhaltung und Kultur	Bildungswesen	Beherbergungs- und Gaststätten- dienstleistungen	andere Waren und Dienstleistungen (Körperpflege, persönliche Ge- brauchsgegen- stände, Versiche- rungsleistungen, Gebühren u. Ä.)	
x	x	x	x	x	x	Januar 1995
x	x	x	x	x	x	Februar
x	x	x	x	x	x	März
x	x	x	x	x	x	April
x	x	x	x	x	x	Mai
x	x	x	x	x	x	Juni
x	x	x	x	x	x	Juli
x	x	x	x	x	x	August
x	x	x	x	x	x	September
x	x	x	x	x	x	Oktober
x	x	x	x	x	x	November
x	x	x	x	x	x	Dezember
x	x	x	x	x	x	Jahresdurchschnitt
+ 3,2	+ 2,9	+ 0,3	+ 1,0	+ 0,7	+ 1,7	Januar 1996
+ 2,1	+ 2,9	+ 0,7	+ 1,3	+ 0,9	+ 1,7	Februar
+ 2,2	+ 2,3	+ 0,6	+ 0,5	+ 0,8	+ 1,7	März
+ 1,6	+ 2,1	0,0	+ 1,2	- 0,3	+ 1,7	April
+ 2,1	+ 2,7	+ 1,6	+ 1,2	+ 0,7	+ 1,5	Mai
+ 1,9	+ 2,7	+ 1,1	+ 1,2	+ 0,9	+ 1,4	Juni
+ 2,3	- 0,8	+ 0,7	+ 0,7	+ 1,0	+ 1,5	Juli
+ 2,6	- 0,6	+ 1,5	- 0,9	+ 1,3	+ 1,7	August
+ 1,6	- 0,6	+ 1,5	- 0,9	+ 1,2	+ 1,7	September
+ 1,9	- 1,4	+ 1,1	- 0,1	+ 1,7	- 0,2	Oktober
+ 2,2	- 1,6	+ 0,6	- 0,1	+ 1,6	- 0,3	November
+ 2,0	- 1,6	+ 0,9	- 0,1	+ 2,3	- 0,3	Dezember
+ 2,1	+ 0,7	+ 0,9	+ 0,4	+ 1,1	+ 1,1	Jahresdurchschnitt
+ 1,8	- 5,4	+ 3,0	+ 2,1	+ 1,9	+ 2,1	Januar 1997
+ 1,8	- 5,4	+ 3,4	+ 1,7	+ 2,0	+ 2,1	Februar
+ 0,9	- 4,9	+ 3,7	+ 1,9	+ 1,8	+ 2,1	März
+ 1,0	- 4,7	+ 2,6	+ 2,2	+ 1,6	+ 2,0	April
+ 1,2	- 5,0	+ 3,2	+ 2,2	+ 1,9	+ 2,1	Mai
+ 1,4	- 5,0	+ 2,7	+ 2,2	+ 1,7	+ 2,1	Juni
+ 2,5	- 2,0	+ 2,5	+ 2,2	+ 1,7	+ 1,7	Juli
+ 2,7	- 2,2	+ 2,8	+ 2,2	+ 1,5	+ 1,6	August
+ 3,2	- 0,9	+ 2,0	+ 1,6	+ 1,9	+ 1,6	September
+ 2,5	- 0,1	+ 2,1	+ 0,8	+ 1,1	+ 1,8	Oktober
+ 2,6	+ 0,6	+ 2,7	+ 0,7	+ 1,6	+ 1,8	November
+ 1,9	+ 0,6	+ 2,2	+ 0,7	+ 1,0	+ 1,7	Dezember
+ 2,0	- 2,9	+ 2,7	+ 1,7	+ 1,6	+ 1,9	Jahresdurchschnitt
+ 1,8	+ 0,6	+ 1,1	+ 0,4	+ 0,7	+ 0,1	Januar 1998
+ 1,4	+ 0,6	+ 0,4	+ 1,7	+ 0,2	+ 0,1	Februar
+ 1,4	- 0,5	0,0	+ 1,5	+ 0,7	+ 0,2	März
+ 1,5	- 0,2	+ 0,8	+ 0,2	+ 1,5	+ 0,2	April
+ 1,4	+ 0,1	+ 0,7	+ 0,5	+ 1,1	+ 0,3	Mai
+ 1,4	+ 0,3	+ 0,8	+ 0,5	+ 0,6	+ 0,4	Juni
+ 1,0	+ 0,3	+ 0,9	+ 0,9	+ 1,2	+ 0,5	Juli
+ 0,2	+ 0,5	+ 0,3	+ 0,9	+ 1,4	+ 0,5	August
- 0,2	- 1,4	+ 0,7	+ 1,5	+ 1,1	+ 0,8	September
+ 0,5	- 2,1	+ 0,9	+ 1,5	+ 1,3	+ 1,0	Oktober
+ 0,5	- 1,9	+ 0,7	+ 1,6	+ 1,4	+ 0,9	November
+ 0,6	- 2,0	- 0,2	+ 1,6	+ 1,7	+ 1,1	Dezember
+ 0,9	- 0,5	+ 0,6	+ 1,0	+ 1,1	+ 0,5	Jahresdurchschnitt

Noch: 3. Verbraucherpreisindex nach

Veränderungen gegenüber

in

Jahr Monat	Gesamt- index	Haupt					
		Nahrungs- mittel und alkoholfreie Getränke	alkoholische Getränke, Tabakwaren	Bekleidung und Schuhe	Wohnung, Wasser, Strom, Gas und andere Brennstoffe	Einrichtungsgegen- stände (Möbel), Apparate, Geräte und Ausrüstungen für den Haushalt sowie deren Instandhaltung	Gesund- heitspflege
1999							
Januar	+ 0,4	- 0,4	+ 3,0	+ 1,9	+ 1,3	+ 0,4	- 9,6
Februar.....	+ 0,3	- 0,4	+ 2,5	+ 3,0	+ 0,5	+ 0,4	- 9,8
März.....	+ 0,3	- 0,2	+ 2,6	+ 1,8	+ 0,6	+ 0,3	- 10,0
April.....	+ 0,6	- 0,2	+ 1,7	+ 1,1	+ 1,2	- 0,3	- 10,3
Mai.....	+ 0,1	- 0,8	- 0,3	+ 1,1	+ 0,9	- 0,2	- 10,3
Juni.....	- 0,1	- 1,8	- 0,8	+ 0,9	+ 0,9	+ 0,1	- 10,3
Juli.....	- 0,1	- 2,4	- 0,8	+ 0,4	+ 1,0	- 0,1	- 9,9
August.....	- 0,2	- 2,4	- 1,0	- 0,8	+ 1,0	- 0,4	- 9,8
September.....	+ 0,3	- 2,0	- 1,1	+ 0,8	+ 1,5	- 0,5	- 10,0
Oktober.....	+ 0,5	- 2,0	+ 0,7	+ 0,8	+ 1,8	- 0,3	- 10,0
November.....	+ 0,6	- 2,5	+ 0,7	+ 0,5	+ 1,8	- 0,5	- 10,1
Dezember.....	+ 0,8	- 2,7	+ 0,8	+ 0,2	+ 2,2	- 0,4	- 10,2
Jahresdurchschnitt ..	+ 0,3	- 1,5	+ 0,7	+ 1,0	+ 1,2	- 0,1	- 10,0
2000							
Januar.....	+ 1,4	- 2,5	+ 0,7	+ 0,1	+ 2,7	- 0,5	- 1,0
Februar.....	+ 1,2	- 2,0	+ 0,7	- 0,3	+ 3,0	- 0,1	- 0,8
März.....	+ 1,1	- 2,9	+ 0,6	- 0,4	+ 3,1	- 0,4	- 0,5
April.....	+ 0,8	- 3,1	+ 0,8	- 0,5	+ 2,3	- 0,4	- 0,3
Mai.....	+ 0,6	- 2,9	+ 1,0	- 1,0	+ 2,5	- 0,8	- 0,3
Juni.....	+ 1,3	- 1,4	+ 1,3	- 1,6	+ 2,7	- 1,0	- 0,2
Juli.....	+ 1,3	+ 0,3	+ 1,5	- 1,4	+ 2,9	- 1,0	- 0,4
August.....	+ 1,0	- 0,4	+ 1,8	- 2,2	+ 2,9	- 0,3	- 0,5
September.....	+ 1,1	- 1,0	+ 1,7	- 1,9	+ 3,3	- 0,8	- 0,5
Oktober.....	+ 0,8	- 0,3	+ 0,2	- 1,9	+ 2,9	- 0,9	- 0,5
November.....	+ 1,0	0,0	+ 1,3	- 1,9	+ 3,0	- 0,9	- 0,5
Dezember.....	+ 1,7	+ 1,0	+ 1,2	- 2,1	+ 2,8	- 0,9	- 0,4
Jahresdurchschnitt ..	+ 1,1	- 1,3	1,1	1,3	2,9	0,7	0,5
2001							
Januar.....	+ 0,8	+ 2,4	+ 1,3	- 2,2	+ 1,9	- 0,9	+ 1,1
Februar.....	+ 1,2	+ 1,8	+ 2,1	- 3,3	+ 1,9	- 0,7	+ 1,2
März.....	+ 1,3	+ 3,8	+ 2,2	- 2,9	+ 1,8	- 0,7	+ 1,1
April.....	+ 1,8	+ 5,7	+ 2,4	- 2,7	+ 2,0	- 0,6	+ 1,5
Mai.....	+ 2,4	+ 7,4	+ 2,7	- 2,6	+ 1,9	- 0,1	+ 1,6
Juni.....	+ 2,0	+ 8,0	+ 2,2	- 2,3	+ 2,0	+ 0,1	+ 1,8
Juli.....	+ 1,7	+ 6,6	+ 2,0	- 2,4	+ 1,7	+ 0,4	+ 1,9
August.....	+ 2,0	+ 6,1	+ 2,1	- 1,4	+ 1,8	+ 0,6	+ 2,0
September.....	+ 1,7	+ 6,6	+ 2,0	- 2,8	+ 1,1	+ 0,8	+ 1,9
Oktober.....	+ 1,5	+ 6,4	+ 1,5	- 2,7	+ 0,7	+ 0,7	+ 2,1
November.....	+ 1,0	+ 5,1	+ 0,8	- 2,4	+ 0,3	+ 1,0	+ 2,0
Dezember.....	+ 1,2	+ 4,9	+ 0,5	- 1,8	+ 0,2	+ 1,3	+ 2,0
Jahresdurchschnitt ..	+ 1,6	+ 5,4	+ 1,8	- 2,4	+ 1,4	+ 0,2	+ 1,7
2002							
Januar.....	+ 1,3	+ 5,1	+ 3,8	- 1,5	- 0,6	+ 1,4	+ 2,4
Februar.....	+ 0,9	+ 4,5	+ 2,9	- 1,5	- 0,8	+ 1,2	+ 2,5
März.....	+ 1,1	+ 3,5	+ 2,8	- 0,2	- 0,9	+ 1,1	+ 2,5
April.....	+ 0,6	+ 0,8	+ 2,7	+ 0,2	- 0,9	+ 1,0	+ 2,0
Mai.....	+ 0,2	- 1,5	+ 2,4	+ 1,0	- 1,1	+ 0,7	+ 1,9
Juni.....	+ 0,1	- 3,3	+ 3,3	+ 0,5	- 1,4	+ 0,7	+ 1,5
Juli.....	+ 0,3	- 3,0	+ 4,3	- 0,2	- 1,4	+ 0,4	+ 1,4
August.....	+ 0,4	- 2,1	+ 4,6	+ 0,5	- 1,5	+ 0,1	+ 1,5
September.....	+ 0,3	- 2,0	+ 4,8	+ 0,4	- 1,4	- 0,1	+ 1,9
Oktober.....	+ 0,6	- 2,2	+ 5,5	+ 0,7	- 1,0	0,0	+ 1,4
November.....	+ 0,5	- 1,8	+ 4,8	+ 0,2	- 0,9	- 0,2	+ 1,7
Dezember.....	+ 0,3	- 2,4	+ 5,2	- 0,3	- 0,7	- 0,5	+ 1,5
Jahresdurchschnitt ..	+ 0,5	- 0,4	+ 3,9	0,0	- 1,0	+ 0,5	+ 1,8

Hauptgruppen (Monatsreihe)

dem Vorjahr bzw. gleichen Vorjahresmonat

Prozent

gruppen						Jahr Monat
Verkehr	Nachrichten- übermittlung	Freizeit, Unterhaltung und Kultur	Bildungswesen	Beherbergungs- und Gaststätten- dienstleistungen	andere Waren und Dienstleistungen (Körperpflege, persönliche Ge- brauchsgegen- stände, Versiche- rungsleistungen, Gebühren u. Ä.)	
+ 0,2	- 8,5	+ 0,1	+ 3,1	+ 1,7	+ 1,3	Januar 1999
+ 0,7	- 9,2	+ 0,1	+ 2,2	+ 1,9	+ 1,1	Februar
+ 0,8	- 7,0	+ 0,1	+ 2,6	+ 2,2	+ 1,4	März
+ 2,5	- 8,6	- 0,2	+ 2,9	+ 2,3	+ 1,5	April
+ 1,4	- 8,9	- 1,0	+ 2,6	+ 2,4	+ 1,4	Mai
+ 2,0	- 9,9	- 1,2	+ 2,6	+ 2,5	+ 1,3	Juni
+ 2,2	- 10,0	- 0,3	+ 2,2	+ 1,7	+ 1,4	Juli
+ 2,3	- 10,0	- 0,6	+ 2,9	+ 2,3	+ 1,3	August
+ 3,7	- 9,5	- 0,3	+ 2,9	+ 1,5	+ 1,1	September
+ 4,4	- 9,1	- 0,6	+ 3,3	+ 1,3	+ 1,1	Oktober
+ 3,7	- 9,0	+ 0,7	+ 3,3	+ 1,3	+ 1,5	November
+ 4,8	- 8,9	+ 1,0	+ 3,3	+ 1,4	+ 1,4	Dezember
+ 2,4	- 9,1	- 0,2	+ 2,8	+ 1,9	+ 1,3	Jahresdurchschnitt
+ 6,5	- 2,4	+ 1,2	+ 2,6	+ 1,0	+ 1,9	Januar 2000
+ 5,8	- 5,8	- 0,2	+ 3,6	+ 1,2	+ 2,0	Februar
+ 6,9	- 9,2	- 0,4	+ 3,2	+ 0,3	+ 1,7	März
+ 3,5	- 8,9	+ 2,2	+ 3,4	- 0,2	+ 1,8	April
+ 4,1	- 10,7	+ 0,8	+ 3,4	- 1,2	+ 1,7	Mai
+ 6,3	- 11,9	+ 1,3	+ 3,4	- 0,5	+ 1,8	Juni
+ 5,6	- 12,4	+ 0,5	+ 3,4	+ 0,4	+ 1,3	Juli
+ 4,5	- 13,9	+ 0,3	+ 2,8	- 0,5	+ 1,6	August
+ 4,5	- 14,2	+ 0,1	+ 2,8	- 0,2	+ 1,8	September
+ 2,4	- 14,2	+ 0,5	+ 2,4	+ 0,4	+ 2,0	Oktober
+ 4,6	- 14,3	- 1,2	+ 2,4	+ 1,1	+ 1,6	November
+ 2,9	- 14,3	+ 4,7	+ 2,4	+ 5,7	+ 1,8	Dezember
+ 4,8	- 11,0	+ 0,8	+ 3,0	+ 0,6	+ 1,8	Jahresdurchschnitt
+ 2,1	- 14,2	- 0,6	+ 1,9	+ 1,5	+ 2,3	Januar 2001
+ 3,5	- 10,7	+ 0,2	+ 0,7	+ 1,6	+ 2,3	Februar
+ 2,7	- 9,9	+ 0,4	+ 0,7	+ 1,7	+ 2,4	März
+ 4,5	- 8,9	+ 0,1	+ 0,5	+ 2,2	+ 2,4	April
+ 6,1	- 6,9	+ 0,9	+ 0,5	+ 2,8	+ 2,6	Mai
+ 2,3	- 4,9	+ 0,7	+ 0,5	+ 3,3	+ 2,6	Juni
+ 1,1	- 3,9	+ 0,2	+ 1,1	+ 3,5	+ 3,2	Juli
+ 2,0	- 2,2	+ 1,1	+ 1,1	+ 3,5	+ 2,9	August
+ 1,1	- 1,9	+ 1,2	+ 1,1	+ 3,5	+ 3,1	September
+ 1,4	- 1,4	+ 1,1	+ 1,1	+ 3,5	+ 2,6	Oktober
- 1,0	- 1,5	+ 1,4	+ 1,1	+ 3,8	+ 2,7	November
+ 0,4	- 1,5	+ 1,2	+ 1,1	+ 3,6	+ 2,7	Dezember
+ 2,2	- 5,9	+ 0,7	+ 1,0	+ 2,9	+ 2,7	Jahresdurchschnitt
+ 0,8	- 1,6	+ 1,2	+ 1,1	+ 5,5	+ 2,4	Januar 2002
0,0	+ 0,3	+ 1,3	+ 1,2	+ 4,7	+ 2,5	Februar
+ 1,0	+ 1,7	+ 1,8	+ 1,2	+ 4,9	+ 2,3	März
+ 1,7	+ 1,9	- 0,1	+ 2,7	+ 3,0	+ 2,2	April
- 0,7	+ 2,6	+ 1,5	+ 2,7	+ 4,4	+ 2,0	Mai
+ 0,4	+ 2,8	+ 0,9	+ 2,7	+ 3,6	+ 1,9	Juni
+ 1,7	+ 2,7	+ 1,8	+ 2,1	+ 2,8	+ 2,1	Juli
+ 2,2	+ 2,1	+ 0,9	+ 2,1	+ 3,2	+ 2,0	August
+ 2,2	+ 2,1	+ 0,7	+ 2,1	+ 2,7	+ 1,6	September
+ 3,3	+ 1,9	+ 0,8	+ 2,1	+ 2,1	+ 1,5	Oktober
+ 3,3	+ 1,7	0,0	+ 2,1	+ 2,1	+ 1,5	November
+ 3,1	+ 1,9	- 0,3	+ 2,1	+ 1,9	+ 1,2	Dezember
+ 1,6	+ 1,7	+ 0,9	+ 2,0	+ 3,4	+ 1,9	Jahresdurchschnitt

Noch: 3. Verbraucherpreisindex nach

Veränderungen gegenüber

in

Jahr Monat	Gesamt- index	Haupt					
		Nahrungs- mittel und alkoholfreie Getränke	alkoholische Getränke, Tabakwaren	Bekleidung und Schuhe	Wohnung, Wasser, Strom, Gas und andere Brennstoffe	Einrichtungsgegen- stände (Möbel), Apparate, Geräte und Ausrüstungen für den Haushalt sowie deren Instandhaltung	Gesund- heitspflege
2003							
Januar	+ 0,5	- 4,0	+ 5,8	- 0,6	+ 0,6	- 0,4	+ 0,3
Februar.....	+ 0,9	- 2,7	+ 6,8	+ 1,6	+ 0,7	- 0,5	0,0
März.....	+ 0,9	- 2,0	+ 7,4	- 0,2	+ 1,0	- 0,4	0,0
April.....	+ 0,6	- 1,7	+ 7,4	- 0,7	+ 0,3	- 0,4	- 0,1
Mai.....	+ 0,4	- 0,7	+ 7,4	- 1,9	+ 0,3	- 0,2	- 0,1
Juni.....	+ 0,5	- 0,6	+ 6,7	- 1,8	+ 0,4	- 0,4	0,0
Juli.....	+ 0,5	- 0,1	+ 5,8	- 1,7	+ 0,6	- 0,6	- 0,1
August.....	+ 0,6	- 0,3	+ 5,4	- 1,6	+ 0,7	- 0,6	- 0,4
September.....	+ 0,6	+ 0,1	+ 5,3	- 0,5	+ 0,6	- 0,8	- 0,7
Oktober.....	+ 0,5	+ 0,7	+ 4,9	- 1,0	+ 0,4	- 0,6	- 0,4
November.....	+ 0,6	+ 0,8	+ 4,8	- 1,2	+ 0,7	- 0,7	- 0,5
Dezember.....	+ 0,6	+ 0,9	+ 4,7	- 1,7	+ 0,5	- 0,7	- 0,3
Jahresdurchschnitt ..	+ 0,6	- 0,8	+ 6,0	- 1,0	+ 0,6	- 0,5	- 0,2
2004							
Januar	+ 0,8	+ 1,9	+ 0,7	- 3,6	+ 0,4	- 0,8	+ 18,5
Februar.....	+ 0,5	+ 0,4	+ 0,5	- 4,4	+ 0,2	- 0,6	+ 19,0
März.....	+ 0,8	- 0,7	+ 7,1	- 2,0	+ 0,1	- 0,7	+ 18,7
April.....	+ 1,3	+ 0,2	+ 7,1	- 2,1	+ 0,7	- 0,6	+ 21,2
Mai.....	+ 1,7	- 0,2	+ 7,1	- 2,0	+ 0,9	- 0,8	+ 21,2
Juni.....	+ 1,6	+ 0,2	+ 7,6	- 1,8	+ 0,9	- 0,7	+ 21,0
Juli.....	+ 1,7	+ 0,3	+ 7,0	- 2,4	+ 0,8	- 0,8	+ 22,4
August.....	+ 1,8	+ 0,4	+ 7,0	- 1,6	+ 1,0	- 0,8	+ 22,4
September.....	+ 1,6	- 0,7	+ 7,5	- 1,7	+ 1,0	- 0,7	+ 23,4
Oktober.....	+ 2,0	- 1,0	+ 7,5	- 1,1	+ 1,5	- 0,6	+ 23,7
November.....	+ 1,9	- 0,9	+ 7,4	- 0,2	+ 1,4	- 0,8	+ 23,5
Dezember.....	+ 1,8	0,0	+ 14,4	+ 0,2	+ 1,2	- 0,9	+ 23,5
Jahresdurchschnitt ..	+ 1,4	0,0	+ 6,8	- 1,9	+ 0,8	- 0,7	+ 21,5
2005							
Januar	+ 1,2	- 0,4	+ 14,2	+ 0,4	+ 1,2	- 1,2	+ 7,8
Februar.....	+ 1,6	+ 1,1	+ 13,7	+ 0,4	+ 1,7	- 1,1	+ 7,2
März.....	+ 1,6	+ 2,0	+ 6,0	- 0,9	+ 1,9	- 1,4	+ 7,6
April.....	+ 1,3	+ 1,3	+ 5,9	- 0,3	+ 2,1	- 1,0	+ 5,4
Mai.....	+ 1,2	+ 1,0	+ 5,8	- 0,4	+ 1,8	- 1,2	+ 5,4
Juni.....	+ 1,2	+ 1,4	+ 5,4	- 1,2	+ 2,1	- 1,1	+ 5,5
Juli.....	+ 1,3	+ 0,6	+ 6,5	- 2,1	+ 2,4	- 0,9	+ 3,2
August.....	+ 1,2	+ 0,6	+ 6,4	- 2,0	+ 2,2	- 0,1	+ 3,4
September.....	+ 1,9	+ 1,2	+ 9,5	- 0,1	+ 2,8	- 0,1	+ 2,2
Oktober.....	+ 1,6	+ 0,7	+ 9,4	+ 1,1	+ 2,5	- 0,8	+ 1,8
November.....	+ 1,6	+ 1,2	+ 10,1	+ 1,1	+ 2,2	- 0,3	+ 2,1
Dezember.....	+ 1,3	+ 1,2	+ 3,4	+ 0,7	+ 2,5	- 0,4	+ 1,5
Jahresdurchschnitt ..	+ 1,4	+ 1,0	+ 7,9	- 0,3	+ 2,1	- 0,8	+ 4,4
2006							
Januar	+ 1,8	+ 1,7	+ 3,3	+ 0,7	+ 3,2	- 0,1	- 1,3
Februar.....	+ 1,7	+ 1,0	+ 3,4	+ 1,7	+ 2,9	- 0,3	- 1,1
März.....	+ 1,2	+ 0,3	+ 3,5	+ 0,4	+ 2,6	0,0	- 1,3
April.....	+ 1,5	+ 1,0	+ 3,7	- 0,1	+ 2,5	- 0,3	- 1,3
Mai.....	+ 1,6	+ 1,8	+ 3,7	+ 0,4	+ 2,9	0,0	- 1,8
Juni.....	+ 1,6	+ 1,5	+ 4,1	+ 0,6	+ 2,5	+ 0,1	- 1,9
Juli.....	+ 1,6	+ 2,3	+ 3,5	+ 1,8	+ 2,4	+ 0,1	- 0,8
August.....	+ 1,5	+ 3,5	+ 3,6	- 0,4	+ 2,4	+ 0,1	- 0,8
September.....	+ 1,0	+ 4,7	+ 0,3	+ 2,5	+ 1,7	- 1,0	- 0,3
Oktober.....	+ 1,0	+ 4,2	+ 3,5	+ 2,1	+ 1,5	+ 0,3	- 0,2
November.....	+ 1,3	+ 4,5	+ 3,4	+ 1,8	+ 1,7	+ 0,8	- 0,4
Dezember.....	+ 1,7	+ 3,8	+ 3,5	+ 2,2	+ 2,0	+ 1,0	+ 0,1
Jahresdurchschnitt ..	+ 1,5	+ 2,5	+ 3,3	+ 1,1	+ 2,4	+ 0,1	- 0,9

Hauptgruppen (Monatsreihe)

dem Vorjahr bzw. gleichen Vorjahresmonat

Prozent

gruppen						Jahr Monat
Verkehr	Nachrichten- übermittlung	Freizeit, Unterhaltung und Kultur	Bildungswesen	Beherbergungs- und Gaststätten- dienstleistungen	andere Waren und Dienstleistungen (Körperpflege, persönliche Ge- brauchsgegen- stände, Versiche- rungsleistungen, Gebühren u. Ä.)	
+ 4,0	+ 1,6	- 0,4	+ 1,8	+ 0,1	+ 1,3	Januar 2003
+ 3,7	+ 0,2	- 0,7	+ 1,4	+ 0,6	+ 1,2	Februar
+ 3,7	+ 0,4	- 1,0	+ 1,3	+ 0,3	+ 1,2	März
+ 1,3	+ 0,6	+ 0,8	- 0,2	+ 2,0	+ 0,9	April
+ 1,2	+ 0,1	- 1,2	- 0,2	+ 0,4	+ 1,1	Mai
+ 1,7	0,0	- 0,5	- 0,2	+ 0,7	+ 1,1	Juni
+ 2,0	- 0,3	- 1,5	- 0,2	+ 1,1	+ 1,0	Juli
+ 1,9	+ 0,1	- 0,2	- 0,2	+ 1,0	+ 1,2	August
+ 1,2	+ 1,6	- 0,5	- 0,2	+ 0,9	+ 1,8	September
+ 0,9	+ 1,6	- 1,0	- 0,2	+ 1,0	+ 2,0	Oktober
+ 1,6	+ 1,5	- 1,0	- 0,2	+ 0,2	+ 1,9	November
+ 1,5	+ 0,7	- 1,3	- 0,2	+ 0,1	+ 1,9	Dezember
+ 2,1	+ 0,7	- 0,7	+ 0,2	+ 0,7	+ 1,4	Jahresdurchschnitt
+ 0,6	+ 0,9	- 1,8	- 0,3	+ 0,5	+ 1,6	Januar 2004
+ 0,1	+ 0,3	- 1,3	- 0,1	+ 0,7	+ 1,8	Februar
0,0	+ 0,4	- 1,6	0,0	+ 0,8	+ 1,9	März
+ 1,8	- 0,3	- 1,8	0,0	+ 0,3	+ 2,0	April
+ 3,5	- 0,6	- 1,3	0,0	+ 1,0	+ 1,8	Mai
+ 2,6	- 0,8	- 1,5	0,0	+ 0,8	+ 2,2	Juni
+ 3,2	- 0,7	- 1,5	0,0	+ 0,6	+ 2,1	Juli
+ 3,1	- 0,7	- 1,0	+ 0,9	+ 0,6	+ 2,0	August
+ 2,8	- 2,3	- 1,7	+ 1,6	+ 0,9	+ 1,5	September
+ 4,1	- 2,3	- 0,8	+ 1,6	+ 1,1	+ 1,0	Oktober
+ 3,1	- 2,1	- 0,9	+ 1,9	+ 1,1	+ 1,2	November
+ 1,3	- 1,8	- 0,8	+ 1,9	+ 0,9	+ 1,4	Dezember
+ 2,2	- 0,8	- 1,3	+ 0,6	+ 0,8	+ 1,7	Jahresdurchschnitt
+ 1,4	- 1,2	- 1,3	+ 2,5	- 1,0	+ 0,7	Januar 2005
+ 3,1	- 1,2	- 1,5	+ 3,6	- 0,9	+ 0,7	Februar
+ 2,9	- 1,3	- 0,2	+ 4,0	- 0,8	+ 0,7	März
+ 3,4	- 1,1	- 2,9	+ 5,5	- 2,0	+ 0,7	April
+ 2,4	- 1,0	- 1,4	+ 5,5	- 0,4	+ 0,8	Mai
+ 3,2	- 0,8	- 2,4	+ 5,5	- 1,0	+ 0,6	Juni
+ 3,2	- 1,3	- 1,3	+ 5,5	0,0	+ 0,2	Juli
+ 3,7	- 1,6	- 2,0	+ 4,6	- 0,2	+ 0,2	August
+ 6,3	- 2,3	- 1,8	+ 3,9	- 0,6	- 0,4	September
+ 4,7	- 2,9	- 1,4	+ 3,9	- 1,2	+ 0,2	Oktober
+ 3,9	- 3,3	- 1,2	+ 3,5	- 1,4	+ 0,3	November
+ 5,0	- 3,5	- 2,9	+ 3,5	- 0,3	+ 0,1	Dezember
+ 3,6	- 1,8	- 1,7	+ 4,3	- 0,8	+ 0,4	Jahresdurchschnitt
+ 5,6	- 4,2	- 0,9	+ 3,6	+ 0,5	+ 0,6	Januar 2006
+ 4,4	- 4,1	- 0,3	+ 4,6	+ 1,5	+ 1,0	Februar
+ 3,4	- 4,3	- 1,5	+ 4,1	+ 0,7	+ 0,9	März
+ 2,9	- 4,3	+ 1,2	+ 2,7	+ 2,4	+ 0,9	April
+ 4,5	- 4,3	- 1,2	+ 2,8	+ 0,9	+ 1,0	Mai
+ 3,9	- 4,4	+ 0,2	+ 2,8	+ 1,4	+ 0,8	Juni
+ 2,9	- 4,5	- 0,1	+ 4,5	+ 1,6	+ 1,1	Juli
+ 2,7	- 4,4	- 0,8	+ 4,5	+ 1,7	+ 1,0	August
- 1,2	- 3,8	- 0,1	+ 2,8	+ 1,7	+ 2,0	September
- 1,7	- 3,4	- 0,2	+ 2,8	+ 1,8	+ 2,1	Oktober
- 0,4	- 3,1	- 0,4	+ 2,8	+ 2,5	+ 2,2	November
+ 1,0	- 2,9	- 0,1	+ 2,8	+ 2,6	+ 2,4	Dezember
+ 2,3	- 4,0	- 0,3	+ 3,4	+ 1,6	+ 1,3	Jahresdurchschnitt

Noch: 3. Verbraucherpreisindex nach

Veränderungen gegenüber

in

Jahr Monat	Gesamt- index	Haupt					
		Nahrungs- mittel und alkoholfreie Getränke	alkoholische Getränke, Tabakwaren	Bekleidung und Schuhe	Wohnung, Wasser, Strom, Gas und andere Brennstoffe	Einrichtungsgegen- stände (Möbel), Apparate, Geräte und Ausrüstungen für den Haushalt sowie deren Instandhaltung	Gesund- heitspflege
2007							
Januar	+ 2,2	+ 4,1	+ 4,0	+ 3,0	+ 1,8	+ 0,7	+ 0,4
Februar.....	+ 2,2	+ 4,6	+ 4,0	+ 2,4	+ 1,9	+ 0,9	+ 0,7
März.....	+ 2,5	+ 4,5	+ 4,0	+ 3,3	+ 1,9	+ 1,2	+ 1,0
April.....	+ 2,7	+ 5,6	+ 4,0	+ 4,5	+ 1,9	+ 1,6	+ 1,4
Mai.....	+ 2,5	+ 4,6	+ 3,8	+ 4,6	+ 1,6	+ 1,0	+ 1,9
Juni.....	+ 2,3	+ 4,5	+ 3,8	+ 4,9	+ 1,9	+ 0,1	+ 2,0
Juli.....	+ 2,8	+ 5,5	+ 3,6	+ 5,2	+ 1,7	+ 1,7	+ 3,2
August.....	+ 2,8	+ 5,6	+ 3,7	+ 5,8	+ 1,6	+ 1,0	+ 3,1
September.....	+ 3,2	+ 5,0	+ 4,0	+ 4,3	+ 1,9	+ 2,2	+ 3,1
Oktober.....	+ 3,6	+ 8,4	+ 1,0	+ 5,4	+ 2,2	+ 1,7	+ 3,1
November.....	+ 4,3	+ 9,6	+ 1,3	+ 6,2	+ 2,8	+ 1,5	+ 3,3
Dezember.....	+ 4,2	+ 10,1	+ 1,3	+ 6,5	+ 2,5	+ 1,2	+ 3,3
Jahresdurchschnitt ..	+ 2,9	+ 6,0	+ 3,2	+ 4,7	+ 2,0	+ 1,2	+ 2,2
2008							
Januar	+ 3,6	+ 10,4	+ 1,3	+ 5,9	+ 2,2	+ 1,8	+ 3,2
Februar.....	+ 3,6	+ 9,9	+ 1,8	+ 7,1	+ 1,9	+ 2,1	+ 4,4
März.....	+ 3,9	+ 10,3	+ 2,3	+ 7,0	+ 2,2	+ 2,3	+ 4,3
April.....	+ 3,1	+ 8,7	+ 2,7	+ 6,2	+ 2,1	+ 1,4	+ 3,4
Mai.....	+ 3,8	+ 9,6	+ 3,2	+ 5,6	+ 2,8	+ 2,4	+ 3,5
Juni.....	+ 4,2	+ 9,0	+ 3,3	+ 5,2	+ 3,0	+ 3,4	+ 3,8
Juli.....	+ 4,0	+ 8,6	+ 3,6	+ 3,8	+ 3,3	+ 2,4	+ 2,6
August.....	+ 3,7	+ 7,8	+ 3,6	+ 5,9	+ 3,1	+ 2,0	+ 2,6
September.....	+ 3,5	+ 6,9	+ 3,2	+ 4,3	+ 3,2	+ 3,0	+ 2,5
Oktober.....	+ 3,1	+ 5,0	+ 3,1	+ 6,1	+ 3,0	+ 2,7	+ 3,1
November.....	+ 2,1	+ 3,2	+ 2,9	+ 5,9	+ 2,2	+ 2,2	+ 2,9
Dezember.....	+ 1,6	+ 2,5	+ 2,8	+ 5,2	+ 1,6	+ 2,7	+ 2,9
Jahresdurchschnitt ..	+ 3,3	+ 7,6	+ 2,8	+ 5,7	+ 2,5	+ 2,4	+ 3,3
2009							
Januar	+ 1,0	+ 0,9	+ 2,7	+ 4,9	+ 1,5	+ 2,4	+ 0,7
Februar.....	+ 1,3	+ 0,9	+ 2,2	+ 5,9	+ 1,8	+ 2,8	- 0,6
März.....	+ 0,7	+ 0,3	+ 1,8	+ 4,7	+ 1,2	+ 2,2	- 0,6
April.....	+ 1,2	- 0,3	+ 1,1	+ 5,9	+ 0,8	+ 3,5	+ 0,8
Mai.....	+ 0,5	- 1,2	+ 0,8	+ 6,0	+ 0,3	+ 3,3	+ 0,7
Juni.....	+ 0,5	- 0,3	+ 3,2	+ 5,4	+ 0,0	+ 3,3	+ 0,4
Juli.....	0,0	- 1,4	+ 2,8	+ 4,2	- 0,6	+ 3,0	+ 0,4
August.....	+ 0,7	- 2,0	+ 3,0	+ 10,3	- 0,2	+ 4,4	+ 0,3
September.....	+ 0,5	- 2,0	+ 3,4	+ 9,7	- 0,6	+ 3,2	+ 0,2
Oktober.....	+ 0,5	- 2,5	+ 3,4	+ 7,6	- 0,9	+ 3,4	- 0,5
November.....	+ 0,8	- 2,1	+ 3,2	+ 5,1	- 0,5	+ 3,1	- 0,8
Dezember.....	+ 1,2	- 2,1	+ 3,2	+ 6,9	- 0,1	+ 2,9	- 0,8
Jahresdurchschnitt ..	+ 0,7	- 1,0	+ 2,6	+ 6,4	+ 0,2	+ 3,1	0,0
2010							
Januar	+ 1,3	- 1,3	+ 3,2	+ 5,8	- 0,2	+ 2,9	+ 0,9
Februar.....	+ 0,9	- 1,6	+ 3,0	+ 4,7	- 0,5	+ 1,8	+ 0,3
März.....	+ 1,5	- 0,3	+ 2,8	+ 5,6	- 0,1	+ 2,5	+ 0,1
April.....	+ 1,3	+ 0,6	+ 2,9	+ 3,9	+ 0,7	+ 2,0	- 0,9
Mai.....	+ 1,5	+ 0,8	+ 3,0	+ 3,6	+ 0,7	+ 1,7	- 0,8
Juni.....	+ 1,1	+ 0,3	0,0	+ 3,2	+ 0,6	+ 1,3	- 0,2
Juli.....	+ 1,4	+ 1,5	+ 0,4	+ 5,0	+ 0,7	+ 1,6	+ 0,6
August.....	+ 1,1	+ 2,2	+ 1,8	+ 0,3	+ 0,6	+ 0,6	+ 0,7
September.....	+ 1,6	+ 2,4	+ 1,8	+ 4,7	+ 0,7	+ 1,8	+ 1,1
Oktober.....	+ 1,5	+ 2,8	+ 1,9	+ 3,5	+ 1,0	+ 0,8	+ 1,2
November.....	+ 1,7	+ 3,7	+ 1,9	+ 5,9	+ 0,8	+ 2,2	+ 1,6
Dezember.....	+ 2,0	+ 4,2	+ 1,5	+ 4,1	+ 1,5	+ 2,3	+ 1,7
Jahresdurchschnitt ..	+ 1,5	+ 1,3	+ 2,0	+ 4,1	+ 0,6	+ 1,8	+ 0,6

Hauptgruppen (Monatsreihe)

dem Vorjahr bzw. gleichen Vorjahresmonat

Prozent

gruppen						Jahr Monat
Verkehr	Nachrichten- übermittlung	Freizeit, Unterhaltung und Kultur	Bildungswesen	Beherbergungs- und Gaststätten- dienstleistungen	andere Waren und Dienstleistungen (Körperpflege, persönliche Ge- brauchsgegen- stände, Versiche- rungsleistungen, Gebühren u. Ä.)	
+ 2,3	- 1,1	+ 0,1	+ 4,9	+ 4,6	+ 4,2	Januar 2007
+ 2,2	- 1,3	+ 0,2	+ 3,5	+ 3,9	+ 3,8	Februar
+ 4,0	- 1,1	+ 0,3	+ 3,5	+ 4,1	+ 4,2	März
+ 3,5	- 1,0	+ 0,2	+ 4,3	+ 4,1	+ 4,4	April
+ 3,0	- 0,9	+ 1,1	+ 4,2	+ 4,3	+ 4,1	Mai
+ 2,9	- 1,3	- 0,3	+ 4,2	+ 4,1	+ 4,0	Juni
+ 3,3	- 1,1	+ 1,5	+ 2,5	+ 4,7	+ 4,0	Juli
+ 3,1	- 1,0	+ 1,5	+ 2,5	+ 4,4	+ 4,3	August
+ 5,6	- 0,9	+ 1,6	+ 4,2	+ 4,8	+ 4,0	September
+ 6,8	- 1,2	+ 1,3	+ 4,2	+ 4,3	+ 3,9	Oktober
+ 8,7	- 1,2	+ 1,7	+ 4,2	+ 4,3	+ 3,7	November
+ 7,2	- 1,1	+ 3,4	+ 4,2	+ 4,6	+ 3,6	Dezember
+ 4,4	- 1,1	+ 1,1	+ 3,8	+ 4,3	+ 4,0	Jahresdurchschnitt
+ 5,3	- 3,0	+ 2,9	+ 2,2	+ 3,8	+ 1,8	Januar 2008
+ 5,2	- 3,0	+ 2,7	+ 1,5	+ 3,8	+ 1,9	Februar
+ 5,2	- 3,2	+ 3,7	+ 0,8	+ 5,0	+ 1,7	März
+ 4,1	- 3,2	+ 1,1	+ 0,1	+ 3,2	+ 1,5	April
+ 5,4	- 3,6	+ 3,0	+ 0,1	+ 4,0	+ 2,0	Mai
+ 6,7	- 3,6	+ 3,5	+ 0,1	+ 4,5	+ 2,1	Juni
+ 7,3	- 3,3	+ 2,8	+ 0,1	+ 3,4	+ 1,3	Juli
+ 5,0	- 3,6	+ 3,6	+ 0,1	+ 4,2	+ 1,1	August
+ 4,8	- 3,7	+ 3,1	+ 0,1	+ 3,7	+ 1,1	September
+ 3,5	- 3,5	+ 3,1	+ 0,1	+ 4,3	+ 1,0	Oktober
- 0,9	- 3,2	+ 4,3	+ 0,1	+ 4,4	+ 0,7	November
- 1,9	- 3,3	+ 2,7	+ 0,1	+ 3,5	+ 0,8	Dezember
+ 4,1	- 3,3	+ 3,1	+ 0,5	+ 4,1	+ 1,4	Jahresdurchschnitt
- 3,6	- 3,0	+ 3,1	- 0,3	+ 3,0	+ 0,8	Januar 2009
- 2,3	- 2,9	+ 3,2	- 0,6	+ 3,3	+ 0,8	Februar
- 3,6	- 2,8	+ 2,2	+ 0,1	+ 2,2	+ 0,8	März
- 2,5	- 2,7	+ 5,2	+ 0,6	+ 4,2	+ 1,0	April
- 3,6	- 2,5	+ 2,5	+ 1,5	+ 3,4	+ 0,7	Mai
- 3,8	- 2,1	+ 2,4	+ 1,5	+ 3,9	+ 0,6	Juni
- 4,6	- 2,1	+ 2,4	+ 1,9	+ 4,0	+ 1,3	Juli
- 2,0	- 1,6	+ 2,1	+ 1,9	+ 2,9	+ 1,5	August
- 2,2	- 1,5	+ 1,7	+ 1,9	+ 3,0	+ 1,6	September
- 1,5	- 1,4	+ 2,0	+ 1,9	+ 3,2	+ 2,2	Oktober
+ 2,7	- 1,9	+ 1,0	+ 1,9	+ 1,8	+ 1,9	November
+ 4,4	- 1,8	+ 0,2	+ 1,9	+ 2,2	+ 1,9	Dezember
- 2,0	- 2,2	+ 2,3	+ 1,2	+ 3,1	+ 1,2	Jahresdurchschnitt
+ 5,8	- 1,9	- 0,4	+ 2,4	+ 2,5	+ 0,8	Januar 2010
+ 4,6	- 1,8	+ 0,2	+ 6,2	+ 1,3	+ 0,6	Februar
+ 5,2	- 1,8	+ 1,3	+ 6,7	+ 2,2	+ 0,5	März
+ 5,7	- 1,8	- 1,4	+ 6,1	+ 0,3	+ 0,8	April
+ 5,0	- 1,8	+ 0,5	+ 5,4	+ 1,0	+ 0,9	Mai
+ 3,9	- 2,0	+ 0,3	+ 5,4	+ 0,7	+ 0,9	Juni
+ 4,1	- 1,7	+ 0,4	+ 4,9	+ 0,3	+ 1,1	Juli
+ 2,9	- 1,8	+ 0,6	+ 4,9	+ 0,7	+ 1,3	August
+ 2,8	- 2,0	+ 0,5	+ 4,9	+ 1,0	+ 1,2	September
+ 3,4	- 2,3	+ 0,6	+ 4,9	+ 0,4	+ 0,5	Oktober
+ 2,3	- 2,1	+ 0,1	+ 4,9	+ 1,3	+ 0,6	November
+ 3,6	- 2,5	+ 0,9	+ 5,0	+ 1,0	+ 0,6	Dezember
+ 4,1	- 2,0	+ 0,3	+ 5,1	+ 1,0	+ 0,8	Jahresdurchschnitt

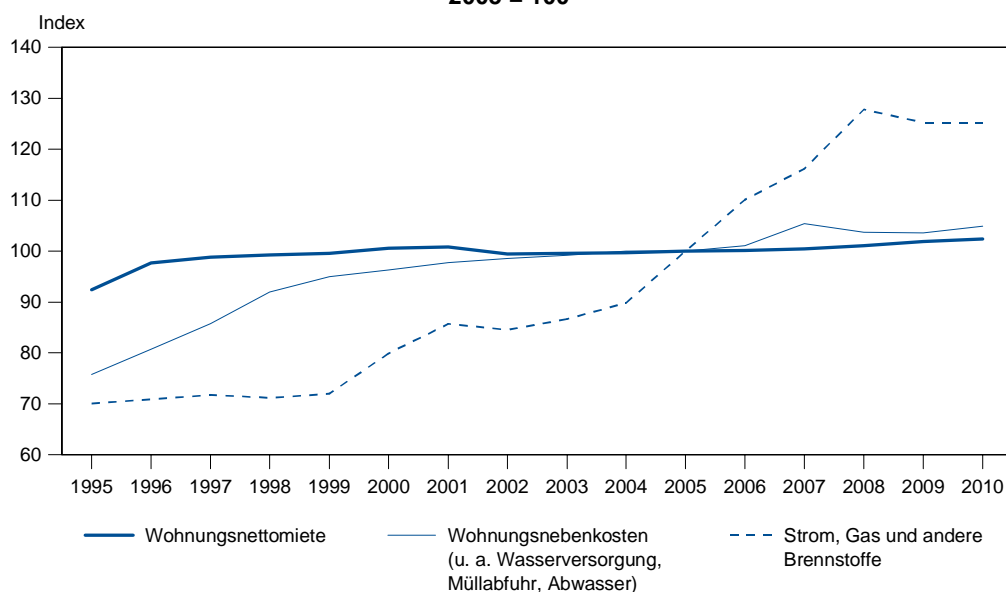
4. Preisindizes im Zusammenhang mit Wohnen

Gesamtübersicht

Index Indexgruppe	Wägungs- anteil in Prozent	2005 = 100			Veränderungen in Prozent 2010 gegenüber 1995
		Jahresdurchschnitt			
		1995	2000	2010	
Wohnungsmieten (einschließlich Nebenkosten).....	23,634	85,4	96,2	107,8	+ 26,3
Wohnungsnettomieten.....	20,330	92,4	100,6	102,4	+ 10,8
Wohnungsnebenkosten.....	3,304	75,8	96,3	104,9	+ 38,3
Wasserversorgung.....	1,109	76,0	94,4	111,0	+ 45,9
Müllabfuhr.....	0,684	63,2	89,6	95,7	+ 51,4
Abwasserentsorgung.....	0,935	84,7	100,6	105,1	+ 24,1
Dienstleistungen in Zusammenhang mit der Wohnung a. n. g.	0,576	91,0	101,6	103,8	+ 14,0
Strom, Gas und andere Brennstoffe	5,982	70,1	79,9	125,1	+ 78,4
Strom.....	2,461	82,5	90,4	125,4	+ 52,0
Gas.....	1,285	65,7	73,0	124,0	+ 88,6
Heizöl	0,921	40,3	73,3	124,2	+ 208,0
feste Brennstoffe.....	0,079	92,3	96,7	170,3	+ 84,4
Zentralheizung, Fernwärme u. Ä.	1,236	65,9	72,5	123,4	+ 87,4
Regelmäßige Instandhaltung und Reparatur der Wohnung	1,184	95,9	97,9	121,3	+ 26,5

Entwicklung ausgewählter Preisindizes im Zusammenhang mit Wohnen

2005 = 100



5. Preisindizes im Zusammenhang mit Wohnen

(Jahresreihe)

Jahr	Wohnungs- nettomiete	Wohnungsnebenkosten				Strom	Gas	Heizöl
		insgesamt	darunter					
			Wasser- versorgung	Müllabfuhr	Abwasser			
Absolute Werte								
2005 = 100								
1995	92,4	75,8	76,0	63,2	84,7	82,5	65,7	40,3
1996	97,7	80,7	79,7	72,0	85,7	84,5	65,4	46,3
1997	98,8	85,8	80,8	83,8	89,9	84,4	65,9	47,6
1998	99,3	92,0	87,8	88,7	96,8	84,8	66,1	39,5
1999	99,6	95,0	93,7	89,5	96,8	89,2	65,6	47,1
2000	100,6	96,3	94,4	89,6	100,6	90,4	73,0	73,3
2001	100,8	97,8	95,1	94,3	101,7	91,1	86,3	69,4
2002	99,5	98,6	98,1	94,4	101,9	91,8	86,4	62,7
2003	99,6	99,2	98,7	96,3	101,7	94,0	89,8	65,2
2004	99,7	100,0	101,5	97,3	100,1	96,1	91,2	74,5
2005	100,0	100,0	100,0	100,0	100,0	100,0	100,0	100,0
2006	100,2	101,1	102,9	100,9	98,1	104,0	116,8	111,0
2007	100,5	105,4	106,7	102,1	106,3	113,1	122,3	112,1
2008	101,1	103,7	106,7	95,3	107,4	117,5	133,7	146,1
2009	101,9	103,6	107,8	94,9	106,9	124,6	135,4	100,3
2010	102,4	104,9	111,0	95,7	105,1	125,4	124,0	124,2
Veränderungen gegenüber dem Vorjahr								
in Prozent								
1995	x	x	x	x	x	x	x	x
1996	+ 5,7	+ 6,4	+ 4,7	+ 13,9	+ 1,1	+ 2,5	- 0,4	+ 15,0
1997	+ 1,2	+ 6,3	+ 1,4	+ 16,5	+ 4,9	- 0,2	+ 0,7	+ 2,7
1998	+ 0,5	+ 7,1	+ 8,7	+ 5,8	+ 7,7	+ 0,5	+ 0,3	- 17,1
1999	+ 0,3	+ 3,3	+ 6,7	+ 0,9	0,0	+ 5,2	- 0,7	+ 19,4
2000	+ 1,0	+ 1,3	+ 0,7	+ 0,1	+ 3,9	+ 1,2	+ 11,3	+ 55,6
2001	+ 0,2	+ 1,6	+ 0,7	+ 5,2	+ 1,1	+ 0,8	+ 18,1	- 5,3
2002	- 1,3	+ 0,8	+ 3,2	+ 0,1	+ 0,2	+ 0,8	+ 0,1	- 9,7
2003	+ 0,2	+ 0,6	+ 0,5	+ 2,0	- 0,2	+ 2,4	+ 4,0	+ 4,1
2004	+ 0,1	+ 0,8	+ 2,9	+ 1,1	- 1,6	+ 2,3	+ 1,5	+ 14,3
2005	+ 0,3	0,0	- 1,5	+ 2,8	- 0,1	+ 4,1	+ 9,7	+ 34,1
2006	+ 0,2	+ 1,1	+ 2,9	+ 0,9	- 1,9	+ 4,0	+ 16,8	+ 11,0
2007	+ 0,3	+ 4,2	+ 3,7	+ 1,2	+ 8,4	+ 8,7	+ 4,7	+ 1,0
2008	+ 0,6	- 1,6	0,0	- 6,7	+ 1,0	+ 3,9	+ 9,4	+ 30,3
2009	+ 0,8	- 0,1	+ 1,0	- 0,4	- 0,5	+ 6,0	+ 1,3	- 31,3
2010	+ 0,5	+ 1,3	+ 3,0	+ 0,8	- 1,7	+ 0,6	- 8,4	+ 23,8

6. Preisindizes im Zusammenhang mit Wohnen (Monatsreihe)

absolute Werte

2005 = 100

Jahr	Wohnungs- nettomiete	Wohnungsnebenkosten				Strom	Gas	Heizöl	
		insgesamt	darunter						
			Wasser- versorgung	Müllabfuhr	Abwasser				
1995	Januar.....	89,0	72,9	75,4	55,6	83,1	80,1	66,3	40,7
	Februar.....	89,0	73,3	76,1	55,6	83,1	80,1	66,3	40,2
	März.....	89,0	75,4	76,1	62,5	83,1	80,1	66,3	40,1
	April.....	89,0	76,4	76,1	64,5	85,2	81,1	66,3	40,0
	Mai.....	89,0	76,4	76,1	64,5	85,2	81,1	65,4	40,2
	Juni.....	89,0	76,4	76,1	64,5	85,2	82,0	65,4	40,2
	Juli.....	89,0	76,4	76,1	64,5	85,2	82,0	65,4	39,8
	August.....	97,1	76,4	76,1	64,5	85,2	82,5	65,4	39,3
	September.....	97,1	76,4	76,1	64,5	85,2	84,8	65,4	40,9
	Oktober.....	97,2	76,8	76,1	65,9	85,2	85,4	65,4	40,6
	November.....	97,2	76,8	76,1	65,9	85,2	85,4	65,4	40,0
	Dezember.....	97,2	76,8	76,1	65,9	85,2	85,4	65,4	41,6
	Jahresdurchschnitt.....	92,4	75,8	76,0	63,2	84,7	82,5	65,7	40,3
1996	Januar.....	97,6	78,3	78,6	66,1	85,7	84,5	65,4	44,1
	Februar.....	97,6	79,8	79,8	68,8	85,7	84,5	65,4	43,8
	März.....	97,6	79,8	79,8	68,8	85,7	84,5	65,4	44,9
	April.....	97,6	81,2	79,8	73,3	85,7	84,5	65,4	46,2
	Mai.....	97,6	81,2	79,8	73,3	85,7	84,5	65,4	44,0
	Juni.....	97,6	81,2	79,8	73,3	85,7	84,5	65,4	43,0
	Juli.....	97,7	81,2	79,8	73,3	85,7	84,5	65,4	43,4
	August.....	97,7	81,2	79,8	73,3	85,7	84,5	65,4	43,4
	September.....	97,7	81,2	79,8	73,3	85,7	84,5	65,4	47,1
	Oktober.....	97,8	81,2	79,8	73,3	85,7	84,5	65,4	53,8
	November.....	97,8	81,2	79,8	73,3	85,7	84,5	65,4	50,7
	Dezember.....	97,8	81,2	79,8	73,3	85,7	84,5	65,4	51,7
	Jahresdurchschnitt.....	97,7	80,7	79,7	72,0	85,7	84,5	65,4	46,3
1997	Januar.....	98,7	83,0	80,7	75,6	88,8	84,5	65,4	53,9
	Februar.....	98,8	85,8	80,7	84,6	88,8	84,5	65,8	50,9
	März.....	98,8	85,8	80,7	84,6	88,8	84,5	65,8	45,8
	April.....	98,8	85,8	80,7	84,6	88,8	84,5	65,9	46,1
	Mai.....	98,8	85,8	80,7	84,6	88,8	84,5	66,0	46,4
	Juni.....	98,8	85,9	80,7	84,6	88,8	84,5	66,0	45,4
	Juli.....	98,8	86,2	80,7	84,6	91,0	84,5	66,0	45,2
	August.....	98,8	86,0	80,3	84,6	91,0	84,1	66,0	48,3
	September.....	98,8	86,0	80,3	84,6	91,0	84,1	66,0	46,5
	Oktober.....	98,9	86,5	81,3	84,6	91,0	84,1	66,0	47,9
	November.....	98,9	86,5	81,3	84,6	91,0	84,1	66,0	47,8
	Dezember.....	98,9	86,5	81,3	84,6	91,0	84,1	65,7	47,1
	Jahresdurchschnitt.....	98,8	85,8	80,8	83,8	89,9	84,4	65,9	47,6
1998	Januar.....	99,0	88,0	82,3	86,7	92,7	84,1	65,7	43,7
	Februar.....	99,0	91,1	86,9	88,2	95,2	84,1	66,5	43,4
	März.....	99,0	91,6	87,4	89,2	95,2	84,4	66,5	40,8
	April.....	99,0	91,8	87,6	89,2	95,4	85,0	65,8	42,3
	Mai.....	99,3	92,1	87,6	89,2	97,9	85,0	66,1	41,3
	Juni.....	99,3	92,1	87,6	89,2	97,9	85,0	66,1	39,3
	Juli.....	99,3	92,3	87,9	89,2	97,9	85,0	66,1	38,2
	August.....	99,4	92,3	87,9	89,2	97,9	85,0	66,1	37,3
	September.....	99,4	92,3	87,9	89,2	97,9	85,0	66,0	37,5
	Oktober.....	99,4	93,4	90,4	89,2	97,9	85,0	66,0	38,2
	November.....	99,5	93,2	90,4	88,3	97,9	85,0	66,0	36,7
	Dezember.....	99,5	93,2	90,4	88,3	97,9	85,0	66,0	35,0
	Jahresdurchschnitt.....	99,3	92,0	87,8	88,7	96,8	84,8	66,1	39,5

Noch: 6. Preisindizes im Zusammenhang mit Wohnen (Monatsreihe)

absolute Werte

2005 = 100

Jahr	Wohnungs- nettomiete	Wohnungsnebenkosten				Strom	Gas	Heizöl	
		insgesamt	darunter						
			Wasser- versorgung	Müllabfuhr	Abwasser				
1999	Januar.....	99,5	94,4	93,6	88,0	96,1	85,0	66,0	35,8
	Februar.....	99,5	94,4	93,6	90,0	96,1	85,0	65,2	34,7
	März.....	99,5	95,1	93,6	90,0	96,1	85,0	65,2	36,5
	April.....	99,4	95,1	93,6	90,0	96,1	90,6	65,9	46,2
	Mai.....	99,4	95,1	93,6	90,0	96,1	90,6	65,6	45,8
	Juni.....	99,4	94,9	93,6	89,5	96,1	90,6	65,6	44,0
	Juli.....	99,2	95,0	93,9	89,5	96,3	90,6	65,6	48,3
	August.....	99,2	95,0	93,9	89,5	96,3	90,6	65,6	49,5
	September.....	99,6	95,3	93,9	89,5	98,2	90,6	65,6	52,8
	Oktober.....	100,2	95,3	93,9	89,5	98,2	90,6	65,6	55,1
	November.....	100,2	95,3	93,9	89,5	98,2	90,6	65,6	56,0
	Dezember.....	100,2	95,3	93,9	89,5	98,2	90,6	65,9	60,8
	Jahresdurchschnitt.....	99,6	95,0	93,7	89,5	96,8	89,2	65,6	47,1
2000	Januar.....	100,6	95,9	94,4	89,6	99,8	90,6	68,1	61,2
	Februar.....	100,6	96,1	94,4	89,6	99,8	90,6	69,5	63,4
	März.....	100,6	96,1	94,4	89,6	99,8	90,5	69,5	66,1
	April.....	100,6	96,1	94,4	89,6	99,8	90,3	71,8	63,1
	Mai.....	100,6	96,1	94,4	89,6	99,8	90,3	71,9	66,4
	Juni.....	100,6	96,4	94,4	89,6	101,2	90,3	72,3	68,1
	Juli.....	100,6	96,4	94,4	89,6	101,2	90,3	72,4	71,9
	August.....	100,6	96,4	94,4	89,6	101,2	90,3	72,4	73,0
	September.....	100,6	96,4	94,4	89,6	101,2	90,3	72,9	89,8
	Oktober.....	100,7	96,4	94,4	89,6	101,2	90,3	76,8	87,6
	November.....	100,7	96,4	94,4	89,6	101,2	90,3	78,9	85,9
	Dezember.....	100,7	96,4	94,4	89,6	101,2	90,3	79,7	83,2
	Jahresdurchschnitt.....	100,6	96,3	94,4	89,6	100,6	90,4	73,0	73,3
2001	Januar.....	100,7	97,1	95,1	91,9	100,9	91,1	83,6	69,6
	Februar.....	100,7	97,7	95,1	94,5	100,9	91,4	84,3	70,6
	März.....	100,7	97,7	95,1	94,5	100,9	91,4	86,1	69,1
	April.....	100,8	97,7	95,1	94,5	100,9	91,4	87,4	69,6
	Mai.....	100,8	97,7	95,1	94,5	100,9	91,4	87,4	71,4
	Juni.....	100,8	97,7	95,1	94,5	100,9	91,4	87,4	73,3
	Juli.....	100,9	97,7	95,1	94,5	100,9	91,5	87,4	71,9
	August.....	100,9	98,2	95,1	94,5	102,9	91,5	87,4	72,7
	September.....	100,9	98,2	95,1	94,5	102,9	90,7	87,4	72,6
	Oktober.....	100,9	98,2	95,1	94,5	102,9	90,5	85,6	69,4
	November.....	100,9	98,2	95,1	94,5	102,9	90,4	85,8	62,6
	Dezember.....	100,9	98,1	95,1	93,9	102,9	90,4	85,4	60,1
	Jahresdurchschnitt.....	100,8	97,8	95,1	94,3	101,7	91,1	86,3	69,4
2002	Januar.....	99,4	98,5	97,7	94,3	101,9	91,2	87,3	59,6
	Februar.....	99,4	98,5	97,7	94,3	101,9	91,3	87,3	58,3
	März.....	99,4	98,5	97,7	94,3	101,9	91,7	87,3	59,7
	April.....	99,5	98,6	97,9	94,3	101,9	92,1	86,6	64,7
	Mai.....	99,5	98,6	97,9	94,3	101,9	92,1	85,9	63,1
	Juni.....	99,5	98,6	97,9	94,3	101,9	92,1	85,9	59,9
	Juli.....	99,5	98,6	97,9	94,3	101,9	92,1	85,9	61,1
	August.....	99,5	98,7	98,6	94,3	101,9	91,7	85,8	61,8
	September.....	99,5	98,7	98,6	94,3	101,9	91,7	85,8	65,5
	Oktober.....	99,6	98,7	98,6	94,3	101,9	91,7	86,2	68,8
	November.....	99,6	98,7	98,6	94,3	101,9	91,7	86,2	63,6
	Dezember.....	99,6	99,0	98,6	95,6	101,9	91,7	86,2	65,7
	Jahresdurchschnitt.....	99,5	98,6	98,1	94,4	101,9	91,8	86,4	62,7

Noch: 6. Preisindizes im Zusammenhang mit Wohnen (Monatsreihe)

absolute Werte

2005 = 100

Jahr	Wohnungs- nettomiete	Wohnungsnebenkosten				Strom	Gas	Heizöl	
		insgesamt	darunter						
			Wasser- versorgung	Müllabfuhr	Abwasser				
2003	Januar.....	99,6	99,0	98,6	94,9	102,3	93,5	88,1	70,6
	Februar.....	99,6	99,0	98,6	94,9	102,3	93,6	88,9	72,7
	März.....	99,6	99,0	98,6	94,9	102,3	93,6	89,4	80,2
	April.....	99,6	98,8	98,6	94,9	101,5	93,4	89,8	64,3
	Mai.....	99,6	99,2	98,6	96,7	101,5	93,7	90,2	59,3
	Juni.....	99,6	99,2	98,6	96,7	101,5	93,7	90,2	59,3
	Juli.....	99,7	99,3	98,6	97,0	101,5	94,6	90,2	60,8
	August.....	99,7	99,3	98,6	97,0	101,5	94,6	90,2	62,8
	September.....	99,7	99,4	98,9	97,0	101,5	94,2	90,0	63,2
	Oktober.....	99,7	99,4	98,9	97,0	101,5	94,2	90,4	62,6
	November.....	99,7	99,4	98,9	97,0	101,5	94,2	90,5	63,9
	Dezember.....	99,7	99,4	98,9	97,0	101,5	94,2	90,5	62,8
	Jahresdurchschnitt.....	99,6	99,2	98,7	96,3	101,7	94,0	89,8	65,2
2004	Januar.....	99,7	100,4	101,5	97,3	101,5	94,7	90,5	65,0
	Februar.....	99,7	100,4	101,5	97,3	101,5	95,3	90,5	60,8
	März.....	99,7	100,4	101,5	97,3	101,5	95,5	90,5	65,7
	April.....	99,7	100,1	101,5	97,3	100,3	96,1	90,8	67,8
	Mai.....	99,7	100,0	101,5	97,3	99,9	96,1	90,8	72,2
	Juni.....	99,7	99,9	101,5	97,3	99,5	96,1	90,8	71,3
	Juli.....	99,7	99,9	101,5	97,3	99,5	96,1	90,8	73,7
	August.....	99,7	99,9	101,6	97,3	99,5	96,4	90,8	80,0
	September.....	99,7	99,9	101,6	97,3	99,5	96,8	90,8	80,2
	Oktober.....	99,8	99,9	101,6	97,3	99,5	96,7	92,4	91,1
	November.....	99,8	99,9	101,6	97,3	99,5	96,7	92,8	87,6
	Dezember.....	99,8	99,9	101,6	97,3	99,5	96,7	92,8	79,2
	Jahresdurchschnitt.....	99,7	100,0	101,5	97,3	100,1	96,1	91,2	74,5
2005	Januar.....	99,9	99,8	100,0	99,9	99,5	98,4	96,6	78,6
	Februar.....	100,0	100,9	100,0	99,9	103,1	99,3	97,7	80,4
	März.....	100,0	99,9	100,0	100,0	99,7	99,9	98,3	93,4
	April.....	100,0	99,9	100,0	100,0	99,7	99,9	98,3	98,9
	Mai.....	100,0	99,9	100,0	100,0	99,7	99,9	98,3	91,1
	Juni.....	100,0	99,9	100,0	100,0	99,7	99,9	98,3	98,2
	Juli.....	100,0	99,9	100,0	100,0	99,7	100,0	98,3	107,5
	August.....	100,0	99,9	100,0	100,0	99,7	100,5	101,2	104,9
	September.....	100,0	99,9	100,0	100,0	99,7	100,6	103,3	116,0
	Oktober.....	100,1	99,9	100,0	100,0	99,7	100,6	103,3	119,4
	November.....	100,1	99,9	100,0	100,0	99,7	100,6	103,3	107,1
	Dezember.....	100,1	99,9	100,0	100,0	99,7	100,6	103,3	104,5
	Jahresdurchschnitt.....	100,0	100,0	100,0	100,0	100,0	100,0	100,0	100,0
2006	Januar.....	100,2	100,9	101,2	100,9	99,7	103,6	113,6	106,2
	Februar.....	100,2	100,5	101,2	100,9	97,9	103,6	115,3	109,3
	März.....	100,1	100,5	101,2	100,9	97,9	103,6	115,3	110,7
	April.....	100,2	100,5	101,2	100,9	97,9	103,6	116,5	112,4
	Mai.....	100,2	100,5	101,2	100,9	97,9	103,6	117,0	116,0
	Juni.....	100,2	100,5	101,2	100,9	97,9	103,6	117,0	114,5
	Juli.....	100,2	101,7	104,6	100,9	97,9	103,6	116,3	115,3
	August.....	100,2	101,7	104,6	100,9	97,9	103,6	116,3	118,4
	September.....	100,2	101,7	104,6	100,9	97,9	103,6	116,3	114,5
	Oktober.....	100,2	101,7	104,6	101,0	97,9	103,6	119,5	108,1
	November.....	100,3	101,7	104,6	101,0	97,9	103,6	119,5	103,7
	Dezember.....	100,3	101,7	104,6	101,0	97,9	108,0	119,5	102,5
	Jahresdurchschnitt.....	100,2	101,1	102,9	100,9	98,1	104,0	116,8	111,0

Noch: 6. Preisindizes im Zusammenhang mit Wohnen (Monatsreihe)

absolute Werte

2005 = 100

Jahr	Wohnungs- nettomiete	Wohnungsnebenkosten				Strom	Gas	Heizöl	
		insgesamt	darunter						
			Wasser- versorgung	Müllabfuhr	Abwasser				
2007	Januar.....	100,3	105,2	106,7	102,2	106,7	111,5	122,6	100,5
	Februar.....	100,3	104,9	106,7	102,1	105,6	112,4	125,1	101,1
	März.....	100,3	105,3	106,7	102,1	105,6	112,6	125,1	104,0
	April.....	100,3	105,3	106,7	102,1	105,6	112,2	123,4	106,5
	Mai.....	100,3	105,4	106,7	102,1	106,3	113,0	121,5	104,8
	Juni.....	100,3	105,4	106,7	102,1	106,3	113,0	121,5	109,6
	Juli.....	100,4	105,5	106,7	102,1	106,5	113,0	121,4	112,7
	August.....	100,4	105,5	106,7	102,1	106,5	113,0	121,4	111,7
	September.....	100,4	105,5	106,7	102,1	106,5	113,3	121,4	117,0
	Oktober.....	100,9	105,5	106,7	102,1	106,5	113,7	121,8	117,2
	November.....	100,9	105,5	106,7	102,1	106,5	114,2	121,1	131,8
	Dezember.....	100,9	105,5	106,7	102,1	106,5	114,8	121,1	128,1
	Jahresdurchschnitt.....	100,5	105,4	106,7	102,1	106,3	113,1	122,3	112,1
2008	Januar.....	101,0	105,5	106,7	100,6	107,4	116,6	125,3	133,9
	Februar.....	101,0	104,5	106,7	95,8	107,4	116,6	125,9	131,1
	März.....	101,0	103,8	106,7	95,8	107,4	117,1	125,9	142,3
	April.....	101,0	103,8	106,7	95,8	107,4	117,1	126,2	144,8
	Mai.....	101,0	103,8	106,7	95,8	107,4	117,1	126,9	163,3
	Juni.....	101,0	103,8	106,7	95,8	107,4	117,1	126,9	172,0
	Juli.....	101,0	103,8	106,7	95,8	107,4	117,5	127,1	178,7
	August.....	101,0	103,5	106,7	94,4	107,4	117,5	134,9	159,8
	September.....	101,0	103,5	106,7	94,4	107,4	118,3	140,9	154,3
	Oktober.....	101,5	102,9	106,7	92,9	107,4	118,3	147,1	143,4
	November.....	101,5	103,0	106,7	93,4	107,4	118,3	147,1	127,5
	Dezember.....	101,5	103,0	106,7	93,4	107,4	118,6	150,5	101,8
	Jahresdurchschnitt.....	101,1	103,7	106,7	95,3	107,4	117,5	133,7	146,1
2009	Januar.....	101,6	103,4	107,8	94,9	106,9	121,8	150,1	101,9
	Februar.....	101,6	103,4	107,8	94,9	106,9	125,1	149,0	94,8
	März.....	101,7	103,4	107,8	94,9	106,9	125,1	149,0	86,8
	April.....	101,7	103,4	107,8	94,9	106,9	124,8	136,7	95,0
	Mai.....	101,9	103,7	107,8	94,9	106,9	124,8	134,5	94,7
	Juni.....	101,9	103,7	107,8	94,9	106,9	124,8	132,9	102,0
	Juli.....	102,0	103,7	107,8	94,9	106,9	124,8	130,9	98,1
	August.....	102,0	103,7	107,8	94,9	106,9	124,8	130,9	106,9
	September.....	101,9	103,7	107,8	94,9	106,9	124,8	130,9	103,5
	Oktober.....	102,1	103,7	107,8	94,9	106,9	124,8	128,1	102,3
	November.....	102,1	103,7	107,8	94,9	106,9	124,8	126,2	109,3
	Dezember.....	102,1	103,7	107,8	94,9	106,9	124,8	125,7	107,7
	Jahresdurchschnitt.....	101,9	103,6	107,8	94,9	106,9	124,6	135,4	100,3
2010	Januar.....	102,1	104,2	110,8	92,6	105,1	125,5	123,6	116,0
	Februar.....	102,1	105,0	111,0	96,0	105,1	125,5	123,4	112,2
	März.....	102,2	105,0	111,0	96,0	105,1	125,2	123,3	118,0
	April.....	102,4	105,0	111,0	96,0	105,1	125,2	123,5	127,0
	Mai.....	102,4	105,0	111,0	96,0	105,1	125,2	123,6	130,2
	Juni.....	102,4	105,0	111,0	96,0	105,1	125,2	123,6	126,6
	Juli.....	102,4	105,0	111,0	96,0	105,1	125,2	124,1	123,9
	August.....	102,4	105,0	111,0	96,0	105,1	125,2	124,2	124,7
	September.....	102,4	105,0	111,0	96,0	105,1	125,2	124,2	124,8
	Oktober.....	102,5	105,0	111,0	96,0	105,1	125,2	124,7	126,5
	November.....	102,5	105,0	111,0	96,0	105,1	125,2	124,7	125,7
	Dezember.....	102,7	105,0	111,0	96,0	105,1	126,5	124,7	134,3
	Jahresdurchschnitt.....	102,4	104,9	111,0	95,7	105,1	125,4	124,0	124,2

Noch: 6. Preisindizes im Zusammenhang mit Wohnen (Monatsreihe)

Veränderungen gegenüber dem Vorjahr bzw. gleichen Vorjahresmonat

in Prozent

Jahr	Wohnungs- nettomiete	Wohnungsnebenkosten				Strom	Gas	Heizöl	
		insgesamt	darunter						
			Wasser- versorgung	Müllabfuhr	Abwasser				
1995	Januar.....	x	x	x	x	x	x	x	
	Februar.....	x	x	x	x	x	x	x	
	März.....	x	x	x	x	x	x	x	
	April.....	x	x	x	x	x	x	x	
	Mai.....	x	x	x	x	x	x	x	
	Juni.....	x	x	x	x	x	x	x	
	Juli.....	x	x	x	x	x	x	x	
	August.....	x	x	x	x	x	x	x	
	September.....	x	x	x	x	x	x	x	
	Oktober.....	x	x	x	x	x	x	x	
	November.....	x	x	x	x	x	x	x	
	Dezember.....	x	x	x	x	x	x	x	
	Jahresdurchschnitt.....	x	x	x	x	x	x	x	
1996	Januar.....	+ 9,7	+ 7,5	+ 4,2	+ 18,8	+ 3,1	+ 5,6	- 1,3	+ 8,3
	Februar.....	+ 9,7	+ 8,9	+ 4,8	+ 23,6	+ 3,1	+ 5,6	- 1,3	+ 8,8
	März.....	+ 9,7	+ 5,8	+ 4,8	+ 10,1	+ 3,1	+ 5,6	- 1,3	+ 12,0
	April.....	+ 9,7	+ 6,4	+ 4,8	+ 13,7	+ 0,5	+ 4,3	- 1,3	+ 15,4
	Mai.....	+ 9,7	+ 6,4	+ 4,8	+ 13,7	+ 0,5	+ 4,3	0,0	+ 9,3
	Juni.....	+ 9,7	+ 6,4	+ 4,8	+ 13,7	+ 0,5	+ 3,1	0,0	+ 7,1
	Juli.....	+ 9,9	+ 6,4	+ 4,8	+ 13,7	+ 0,5	+ 3,1	0,0	+ 9,0
	August.....	+ 0,7	+ 6,4	+ 4,8	+ 13,7	+ 0,5	+ 2,5	0,0	+ 10,6
	September.....	+ 0,7	+ 6,4	+ 4,8	+ 13,7	+ 0,5	- 0,3	0,0	+ 15,2
	Oktober.....	+ 0,7	+ 5,7	+ 4,8	+ 11,2	+ 0,5	- 1,0	0,0	+ 32,5
	November.....	+ 0,7	+ 5,7	+ 4,8	+ 11,2	+ 0,5	- 1,0	0,0	+ 26,7
	Dezember.....	+ 0,7	+ 5,7	+ 4,8	+ 11,2	+ 0,5	1,0	0,0	+ 24,1
	Jahresdurchschnitt.....	+ 5,7	+ 6,4	+ 4,7	+ 13,9	+ 1,1	+ 2,5	- 0,4	+ 15,0
1997	Januar.....	+ 1,1	+ 5,9	+ 2,6	+ 14,4	+ 3,7	0,0	0,0	+ 22,1
	Februar.....	+ 1,2	+ 7,6	+ 1,1	+ 23,0	+ 3,7	0,0	+ 0,5	+ 16,2
	März.....	+ 1,2	+ 7,6	+ 1,1	+ 23,0	+ 3,7	0,0	+ 0,5	+ 2,2
	April.....	+ 1,2	+ 5,7	+ 1,1	+ 15,3	+ 3,7	0,0	+ 0,7	- 0,3
	Mai.....	+ 1,2	+ 5,7	+ 1,1	+ 15,3	+ 3,7	0,0	+ 0,8	+ 5,5
	Juni.....	+ 1,2	+ 5,8	+ 1,2	+ 15,3	+ 3,7	0,0	+ 0,8	+ 5,5
	Juli.....	+ 1,1	+ 6,2	+ 1,2	+ 15,3	+ 6,2	0,0	+ 0,8	+ 4,2
	August.....	+ 1,1	+ 5,9	+ 0,7	+ 15,3	+ 6,2	0,5	+ 0,8	+ 11,3
	September.....	+ 1,1	+ 5,9	+ 0,7	+ 15,3	+ 6,2	- 0,5	+ 0,8	- 1,3
	Oktober.....	+ 1,1	+ 6,5	+ 2,0	+ 15,3	+ 6,2	- 0,5	+ 0,8	- 11,1
	November.....	+ 1,1	+ 6,5	+ 2,0	+ 15,3	+ 6,2	- 0,5	+ 0,9	- 5,7
	Dezember.....	+ 1,1	+ 6,5	+ 2,0	+ 15,3	+ 6,2	- 0,5	+ 0,4	- 8,9
	Jahresdurchschnitt.....	+ 1,2	+ 6,3	+ 1,4	+ 16,5	+ 4,9	- 0,2	+ 0,7	+ 2,7
1998	Januar.....	+ 0,4	+ 6,1	+ 2,0	+ 14,8	+ 4,4	- 0,5	+ 0,4	- 18,9
	Februar.....	+ 0,3	+ 6,1	+ 7,7	+ 4,3	+ 7,3	- 0,5	+ 1,2	- 14,8
	März.....	+ 0,3	+ 6,7	+ 8,3	+ 5,4	+ 7,3	- 0,2	+ 1,2	- 11,1
	April.....	+ 0,3	+ 6,9	+ 8,6	+ 5,4	+ 7,4	+ 0,6	- 0,2	- 8,2
	Mai.....	+ 0,6	+ 7,3	+ 8,6	+ 5,4	+ 10,2	+ 0,6	+ 0,2	- 10,9
	Juni.....	+ 0,6	+ 7,2	+ 8,5	+ 5,4	+ 10,2	+ 0,6	+ 0,2	- 13,4
	Juli.....	+ 0,5	+ 7,0	+ 8,9	+ 5,4	+ 7,5	+ 0,6	+ 0,2	- 15,4
	August.....	+ 0,6	+ 7,3	+ 9,5	+ 5,4	+ 7,5	+ 1,1	+ 0,2	- 22,8
	September.....	+ 0,6	+ 7,3	+ 9,5	+ 5,4	+ 7,5	+ 1,1	+ 0,1	- 19,3
	Oktober.....	+ 0,5	+ 8,0	+ 11,1	+ 5,4	+ 7,5	+ 1,1	0,0	- 20,3
	November.....	+ 0,6	+ 7,7	+ 11,1	+ 4,3	+ 7,5	+ 1,1	- 0,1	- 23,3
	Dezember.....	+ 0,6	+ 7,7	+ 11,1	+ 4,3	+ 7,5	+ 1,1	+ 0,4	- 25,7
	Jahresdurchschnitt.....	+ 0,5	+ 7,1	+ 8,7	+ 5,8	+ 7,7	+ 0,5	+ 0,3	- 17,1

Noch: 6. Preisindizes im Zusammenhang mit Wohnen (Monatsreihe)

Veränderungen gegenüber dem Vorjahr bzw. gleichen Vorjahresmonat

in Prozent

Jahr	Wohnungs- nettomiete	Wohnungsnebenkosten				Strom	Gas	Heizöl	
		insgesamt	darunter						
			Wasser- versorgung	Müllabfuhr	Abwasser				
1999	Januar.....	+ 0,5	+ 7,2	+ 13,8	+ 1,4	+ 3,7	+ 1,1	+ 0,4	- 18,1
	Februar.....	+ 0,5	+ 3,7	+ 7,7	+ 2,1	+ 0,9	+ 1,1	- 2,0	- 20,0
	März.....	+ 0,5	+ 3,8	+ 7,1	+ 1,0	+ 0,9	+ 0,8	- 2,0	- 10,6
	April.....	+ 0,4	+ 3,6	+ 6,9	+ 1,0	+ 0,7	+ 6,6	+ 0,2	+ 9,2
	Mai.....	+ 0,1	+ 3,2	+ 6,9	+ 1,0	- 1,8	+ 6,6	- 0,7	+ 10,9
	Juni.....	+ 0,1	+ 3,0	+ 6,9	+ 0,4	- 1,8	+ 6,6	- 0,7	+ 12,0
	Juli.....	- 0,1	+ 3,0	+ 6,8	+ 0,4	- 1,6	+ 6,6	- 0,8	+ 26,4
	August.....	- 0,2	+ 3,0	+ 6,8	+ 0,4	- 1,6	+ 6,6	- 0,8	+ 32,5
	September.....	+ 0,2	+ 3,3	+ 6,8	+ 0,4	+ 0,3	+ 6,6	- 0,7	+ 40,8
	Oktober.....	+ 0,8	+ 2,0	+ 3,9	+ 0,4	+ 0,3	+ 6,6	- 0,6	+ 44,4
	November.....	+ 0,7	+ 2,3	+ 3,9	+ 1,4	+ 0,3	+ 6,6	- 0,6	+ 52,6
	Dezember.....	+ 0,7	+ 2,3	+ 3,9	+ 1,4	+ 0,3	+ 6,6	- 0,1	+ 73,8
	Jahresdurchschnitt.....	+ 0,3	+ 3,3	+ 6,7	+ 0,9	0,0	+ 5,2	- 0,7	+ 19,4
2000	Januar.....	+ 1,1	+ 1,5	+ 0,9	+ 1,9	+ 3,9	+ 6,6	+ 3,3	+ 70,9
	Februar.....	+ 1,1	+ 1,7	+ 0,9	- 0,5	+ 3,9	+ 6,5	+ 6,6	+ 82,6
	März.....	+ 1,1	+ 1,0	+ 0,9	- 0,5	+ 3,9	+ 6,4	+ 6,6	+ 81,2
	April.....	+ 1,2	+ 1,0	+ 0,9	- 0,5	+ 3,9	- 0,4	+ 9,0	+ 36,6
	Mai.....	+ 1,2	+ 1,0	+ 0,9	- 0,5	+ 3,9	- 0,4	+ 9,6	+ 45,0
	Juni.....	+ 1,2	+ 1,6	+ 0,9	+ 0,1	+ 5,3	- 0,4	+ 10,1	+ 54,7
	Juli.....	+ 1,4	+ 1,5	+ 0,6	+ 0,1	+ 5,1	- 0,4	+ 10,5	+ 48,9
	August.....	+ 1,4	+ 1,5	+ 0,6	+ 0,1	+ 5,1	- 0,4	+ 10,5	+ 47,6
	September.....	+ 1,0	+ 1,2	+ 0,6	+ 0,1	+ 3,1	- 0,4	+ 11,1	+ 70,1
	Oktober.....	+ 0,5	+ 1,2	+ 0,6	+ 0,1	+ 3,1	- 0,4	+ 17,2	+ 59,1
	November.....	+ 0,5	+ 1,2	+ 0,6	+ 0,1	+ 3,1	- 0,4	+ 20,3	+ 53,6
	Dezember.....	+ 0,5	+ 1,2	+ 0,6	+ 0,1	+ 3,1	- 0,4	+ 20,9	+ 36,9
	Jahresdurchschnitt.....	+ 1,0	+ 1,3	+ 0,7	+ 0,1	+ 3,9	+ 1,2	+ 11,3	+ 55,9
2001	Januar.....	+ 0,1	+ 1,3	+ 0,7	+ 2,6	+ 1,1	+ 0,5	+ 22,7	+ 13,8
	Februar.....	+ 0,1	+ 1,7	+ 0,7	+ 5,5	+ 1,1	+ 0,9	+ 21,3	+ 11,5
	März.....	+ 0,1	+ 1,7	+ 0,7	+ 5,5	+ 1,1	+ 1,0	+ 23,8	+ 4,6
	April.....	+ 0,2	+ 1,7	+ 0,7	+ 5,5	+ 1,1	+ 1,2	+ 21,6	+ 10,3
	Mai.....	+ 0,2	+ 1,7	+ 0,7	+ 5,5	+ 1,1	+ 1,2	+ 21,5	+ 7,4
	Juni.....	+ 0,2	+ 1,3	+ 0,7	+ 5,5	- 0,3	+ 1,2	+ 20,9	+ 7,5
	Juli.....	+ 0,3	+ 1,3	+ 0,7	+ 5,5	- 0,3	+ 1,3	+ 20,7	+ 0,1
	August.....	+ 0,3	+ 1,8	+ 0,7	+ 5,5	+ 1,7	+ 1,3	+ 20,7	- 0,4
	September.....	+ 0,3	+ 1,8	+ 0,7	+ 5,5	+ 1,7	+ 0,5	+ 19,9	- 19,2
	Oktober.....	+ 0,2	+ 1,8	+ 0,7	+ 5,5	+ 1,7	+ 0,2	+ 11,5	- 20,8
	November.....	+ 0,2	+ 1,8	+ 0,7	+ 5,5	+ 1,7	+ 0,1	+ 8,8	- 27,2
	Dezember.....	+ 0,2	+ 1,7	+ 0,7	+ 4,8	+ 1,7	+ 0,1	+ 7,2	- 27,8
	Jahresdurchschnitt.....	+ 0,2	+ 1,6	+ 0,7	+ 5,2	+ 1,1	+ 0,8	+ 18,1	- 5,3
2002	Januar.....	- 1,3	+ 1,4	+ 2,8	+ 2,5	+ 1,0	+ 0,1	+ 4,4	- 14,3
	Februar.....	- 1,3	+ 0,8	+ 2,8	- 0,3	+ 1,0	- 0,1	+ 3,5	- 17,4
	März.....	- 1,3	+ 0,8	+ 2,8	- 0,3	+ 1,0	+ 0,4	+ 1,4	- 13,6
	April.....	- 1,3	+ 0,9	+ 3,0	- 0,3	+ 1,0	+ 0,8	- 0,9	- 7,1
	Mai.....	- 1,3	+ 0,9	+ 3,0	- 0,3	+ 1,0	+ 0,8	- 1,7	- 11,5
	Juni.....	- 1,3	+ 0,9	+ 3,0	- 0,3	+ 1,0	+ 0,8	- 1,7	- 18,2
	Juli.....	- 1,4	+ 0,9	+ 3,0	- 0,3	+ 1,0	+ 0,7	- 1,7	- 15,1
	August.....	- 1,4	+ 0,6	+ 3,7	- 0,3	- 1,0	+ 0,3	- 1,8	- 15,0
	September.....	- 1,4	+ 0,6	+ 3,7	- 0,3	- 1,0	+ 1,1	- 1,8	- 9,8
	Oktober.....	- 1,3	+ 0,6	+ 3,7	- 0,3	- 1,0	+ 1,4	+ 0,6	- 1,0
	November.....	- 1,3	+ 0,6	+ 3,7	- 0,3	- 1,0	+ 1,5	+ 0,4	+ 1,6
	Dezember.....	- 1,3	+ 1,0	+ 3,7	+ 1,8	- 1,0	+ 1,5	+ 0,9	+ 9,4
	Jahresdurchschnitt.....	- 1,3	+ 0,8	+ 3,2	+ 0,1	+ 0,2	+ 0,8	+ 0,1	- 9,7

Noch: 6. Preisindizes im Zusammenhang mit Wohnen (Monatsreihe)

Veränderungen gegenüber dem Vorjahr bzw. gleichen Vorjahresmonat

in Prozent

Jahr	Wohnungs- nettomiete	Wohnungsnebenkosten				Strom	Gas	Heizöl	
		insgesamt	darunter						
			Wasser- versorgung	Müllabfuhr	Abwasser				
2003	Januar.....	+ 0,2	+ 0,6	+ 0,9	+ 0,7	+ 0,4	+ 2,6	+ 1,0	+ 18,5
	Februar.....	+ 0,2	+ 0,6	+ 0,9	+ 0,7	+ 0,4	+ 2,6	+ 1,8	+ 24,8
	März.....	+ 0,2	+ 0,6	+ 0,9	+ 0,7	+ 0,4	+ 2,1	+ 2,4	+ 34,4
	April.....	+ 0,1	+ 0,3	+ 0,7	+ 0,7	- 0,4	+ 1,5	+ 3,7	- 0,6
	Mai.....	+ 0,1	+ 0,7	+ 0,7	+ 2,6	- 0,4	+ 1,8	+ 4,9	- 6,2
	Juni.....	+ 0,1	+ 0,7	+ 0,7	+ 2,6	- 0,4	+ 1,8	+ 4,9	- 1,0
	Juli.....	+ 0,2	+ 0,8	+ 0,7	+ 2,9	- 0,4	+ 2,7	+ 4,9	- 0,5
	August.....	+ 0,2	+ 0,6	+ 0,0	+ 2,9	- 0,4	+ 3,2	+ 5,1	+ 1,7
	September.....	+ 0,2	+ 0,7	+ 0,3	+ 2,9	- 0,4	+ 2,7	+ 4,9	- 3,5
	Oktober.....	+ 0,1	+ 0,7	+ 0,3	+ 2,9	- 0,4	+ 2,7	+ 4,9	- 9,1
	November.....	+ 0,1	+ 0,7	+ 0,3	+ 2,9	- 0,4	+ 2,7	+ 5,0	+ 0,6
	Dezember.....	+ 0,1	+ 0,4	+ 0,3	+ 1,5	- 0,4	+ 2,7	+ 5,0	- 4,4
	Jahresdurchschnitt.....	+ 0,2	+ 0,6	+ 0,5	+ 2,0	- 0,2	+ 2,4	+ 4,0	+ 4,1
2004	Januar.....	+ 0,1	+ 1,4	+ 3,0	+ 2,5	- 0,8	+ 1,3	+ 2,7	- 7,9
	Februar.....	+ 0,1	+ 1,4	+ 3,0	+ 2,5	- 0,8	+ 1,8	+ 1,8	- 16,4
	März.....	+ 0,1	+ 1,4	+ 3,0	+ 2,5	- 0,8	+ 2,0	+ 1,2	- 18,1
	April.....	+ 0,1	+ 1,3	+ 3,0	+ 2,5	- 1,2	+ 2,8	+ 1,1	+ 5,5
	Mai.....	+ 0,1	+ 0,8	+ 3,0	+ 0,6	- 1,6	+ 2,5	+ 0,6	+ 21,8
	Juni.....	+ 0,1	+ 0,7	+ 3,0	+ 0,6	- 2,0	+ 2,5	+ 0,6	+ 20,1
	Juli.....	0,0	+ 0,6	+ 3,0	+ 0,3	- 2,0	+ 1,5	+ 0,6	+ 21,2
	August.....	0,0	+ 0,6	+ 3,1	+ 0,3	- 2,0	+ 1,9	+ 0,6	+ 27,3
	September.....	0,0	+ 0,5	+ 2,8	+ 0,3	- 2,0	+ 2,8	+ 0,9	+ 26,9
	Oktober.....	+ 0,1	+ 0,5	+ 2,8	+ 0,3	- 2,0	+ 2,7	+ 2,2	+ 45,6
	November.....	+ 0,1	+ 0,5	+ 2,8	+ 0,3	- 2,0	+ 2,7	+ 2,6	+ 36,9
	Dezember.....	+ 0,1	+ 0,5	+ 2,8	+ 0,3	- 2,0	+ 2,7	+ 2,6	+ 26,0
	Jahresdurchschnitt.....	+ 0,1	+ 0,8	+ 2,9	+ 1,1	- 1,6	+ 2,3	+ 1,5	+ 14,3
2005	Januar.....	+ 0,2	- 0,6	- 1,5	+ 2,6	- 2,0	+ 3,9	+ 6,8	+ 20,8
	Februar.....	+ 0,3	+ 0,5	- 1,5	+ 2,6	+ 1,6	+ 4,2	+ 8,0	+ 32,2
	März.....	+ 0,3	- 0,4	- 1,5	+ 2,8	- 1,7	+ 4,5	+ 8,6	+ 42,2
	April.....	+ 0,3	- 0,2	- 1,5	+ 2,8	- 0,6	+ 4,0	+ 8,3	+ 45,7
	Mai.....	+ 0,3	- 0,1	- 1,5	+ 2,8	- 0,2	+ 4,0	+ 8,3	+ 26,3
	Juni.....	+ 0,3	0,0	- 1,5	+ 2,8	+ 0,2	+ 4,0	+ 8,3	+ 37,7
	Juli.....	+ 0,3	0,0	- 1,5	+ 2,8	+ 0,2	+ 4,1	+ 8,3	+ 45,9
	August.....	+ 0,3	0,0	- 1,6	+ 2,8	+ 0,2	+ 4,2	+ 11,5	+ 31,1
	September.....	+ 0,3	0,0	- 1,6	+ 2,8	+ 0,2	+ 3,9	+ 13,8	+ 44,5
	Oktober.....	+ 0,3	0,0	- 1,6	+ 2,8	+ 0,2	+ 4,0	+ 11,8	+ 31,1
	November.....	+ 0,3	0,0	- 1,6	+ 2,8	+ 0,2	+ 4,0	+ 11,4	+ 22,4
	Dezember.....	+ 0,3	0,0	- 1,6	+ 2,8	+ 0,2	+ 4,0	+ 11,4	+ 32,0
	Jahresdurchschnitt.....	+ 0,3	0,0	- 1,5	+ 2,8	- 0,1	+ 4,1	+ 9,7	+ 34,1
2006	Januar.....	+ 0,3	+ 1,1	+ 1,2	+ 1,0	+ 0,2	+ 5,2	+ 17,6	+ 35,2
	Februar.....	+ 0,2	- 0,4	+ 1,2	+ 1,0	- 5,1	+ 4,3	+ 18,0	+ 36,0
	März.....	+ 0,2	+ 0,6	+ 1,2	+ 0,9	- 1,8	+ 3,7	+ 17,3	+ 18,5
	April.....	+ 0,2	+ 0,6	+ 1,2	+ 0,9	- 1,8	+ 3,7	+ 18,6	+ 13,7
	Mai.....	+ 0,2	+ 0,6	+ 1,2	+ 0,9	- 1,8	+ 3,7	+ 19,1	+ 27,3
	Juni.....	+ 0,2	+ 0,6	+ 1,2	+ 0,9	- 1,8	+ 3,7	+ 19,1	+ 16,6
	Juli.....	+ 0,3	+ 1,7	+ 4,6	+ 0,9	- 1,8	+ 3,6	+ 18,4	+ 7,2
	August.....	+ 0,3	+ 1,7	+ 4,6	+ 0,9	- 1,8	+ 3,1	+ 15,0	+ 12,9
	September.....	+ 0,3	+ 1,7	+ 4,6	+ 0,9	- 1,8	+ 3,0	+ 12,6	- 1,3
	Oktober.....	+ 0,1	+ 1,8	+ 4,6	+ 1,0	- 1,8	+ 3,0	+ 15,7	- 9,5
	November.....	+ 0,2	+ 1,8	+ 4,6	+ 1,0	- 1,8	+ 3,0	+ 15,6	- 3,2
	Dezember.....	+ 0,2	+ 1,7	+ 4,6	+ 1,0	- 1,8	+ 7,4	+ 15,6	- 1,9
	Jahresdurchschnitt.....	+ 0,2	+ 1,1	+ 2,9	+ 0,9	- 1,9	+ 4,0	+ 16,8	+ 11,0

Noch: 6. Preisindizes im Zusammenhang mit Wohnen (Monatsreihe)

Veränderungen gegenüber dem Vorjahr bzw. gleichen Vorjahresmonat

in Prozent

Jahr	Wohnungs- nettomiete	Wohnungsnebenkosten				Strom	Gas	Heizöl	
		insgesamt	darunter						
			Wasser- versorgung	Müllabfuhr	Abwasser				
2007	Januar.....	+ 0,1	+ 4,2	+ 5,4	+ 1,3	+ 7,0	+ 7,6	+ 7,9	- 5,4
	Februar.....	+ 0,1	+ 4,4	+ 5,4	+ 1,2	+ 7,9	+ 8,5	+ 8,5	- 7,5
	März.....	+ 0,1	+ 4,7	+ 5,4	+ 1,2	+ 7,9	+ 8,7	+ 8,5	- 6,1
	April.....	+ 0,2	+ 4,7	+ 5,4	+ 1,2	+ 7,9	+ 8,3	+ 5,9	- 5,2
	Mai.....	+ 0,2	+ 4,9	+ 5,4	+ 1,2	+ 8,6	+ 9,1	+ 3,8	- 9,7
	Juni.....	+ 0,2	+ 4,9	+ 5,4	+ 1,2	+ 8,6	+ 9,1	+ 3,8	- 4,3
	Juli.....	+ 0,1	+ 3,8	+ 2,0	+ 1,2	+ 8,8	+ 9,1	+ 4,4	- 2,3
	August.....	+ 0,1	+ 3,8	+ 2,0	+ 1,2	+ 8,8	+ 9,1	+ 4,4	- 5,7
	September.....	+ 0,1	+ 3,8	+ 2,0	+ 1,2	+ 8,8	+ 9,4	+ 4,4	+ 2,2
	Oktober.....	+ 0,7	+ 3,8	+ 2,0	+ 1,1	+ 8,8	+ 9,7	+ 1,9	+ 8,4
	November.....	+ 0,7	+ 3,8	+ 2,0	+ 1,1	+ 8,8	+ 10,2	+ 1,3	+ 27,1
	Dezember.....	+ 0,7	+ 3,8	+ 2,0	+ 1,1	+ 8,8	+ 6,3	+ 1,3	+ 25,0
	Jahresdurchschnitt.....	+ 0,3	+ 4,2	+ 3,7	+ 1,2	+ 8,4	+ 8,7	+ 4,7	+ 1,0
2008	Januar.....	+ 0,7	+ 0,3	0,0	- 1,6	+ 0,7	+ 4,6	+ 2,2	+ 33,2
	Februar.....	+ 0,7	- 0,4	0,0	- 6,2	+ 1,7	+ 3,7	+ 0,6	+ 29,7
	März.....	+ 0,7	- 1,4	0,0	- 6,2	+ 1,7	+ 4,0	+ 0,6	+ 36,8
	April.....	+ 0,6	- 1,4	0,0	- 6,2	+ 1,7	+ 4,4	+ 2,3	+ 36,0
	Mai.....	+ 0,6	- 1,6	0,0	- 6,2	+ 1,0	+ 3,6	+ 4,4	+ 55,8
	Juni.....	+ 0,6	- 1,6	0,0	- 6,2	+ 1,0	+ 3,6	+ 4,4	+ 56,9
	Juli.....	+ 0,6	- 1,7	0,0	- 6,2	+ 0,8	+ 4,0	+ 4,7	+ 58,6
	August.....	+ 0,6	- 1,9	0,0	- 7,5	+ 0,8	+ 4,0	+ 11,1	+ 43,1
	September.....	+ 0,6	- 1,9	0,0	- 7,5	+ 0,8	+ 4,4	+ 16,1	+ 31,9
	Oktober.....	+ 0,6	- 2,5	0,0	- 9,0	+ 0,8	+ 4,0	+ 20,8	+ 22,4
	November.....	+ 0,6	- 2,4	0,0	- 8,5	+ 0,8	+ 3,6	+ 21,5	- 3,3
	Dezember.....	+ 0,6	- 2,4	0,0	- 8,5	+ 0,8	+ 3,3	+ 24,3	- 20,5
	Jahresdurchschnitt.....	+ 0,6	- 1,6	0,0	- 6,7	+ 1,0	+ 3,9	+ 9,4	+ 30,3
2009	Januar.....	+ 0,6	- 2,0	+ 1,0	- 5,7	- 0,5	+ 4,5	+ 19,8	- 23,9
	Februar.....	+ 0,6	- 1,1	+ 1,0	- 0,9	- 0,5	+ 7,3	+ 18,3	- 27,7
	März.....	+ 0,7	- 0,4	+ 1,0	- 0,9	- 0,5	+ 6,8	+ 18,3	- 39,0
	April.....	+ 0,7	- 0,4	+ 1,0	- 0,9	- 0,5	+ 6,6	+ 8,3	- 34,4
	Mai.....	+ 0,9	- 0,1	+ 1,0	- 0,9	- 0,5	+ 6,6	+ 6,0	- 42,0
	Juni.....	+ 0,9	- 0,1	+ 1,0	- 0,9	- 0,5	+ 6,6	+ 4,7	- 40,7
	Juli.....	+ 1,0	- 0,1	+ 1,0	- 0,9	- 0,5	+ 6,2	+ 3,0	- 45,1
	August.....	+ 1,0	+ 0,2	+ 1,0	+ 0,5	- 0,5	+ 6,2	- 3,0	- 33,1
	September.....	+ 0,9	+ 0,2	+ 1,0	+ 0,5	- 0,5	+ 5,5	- 7,1	- 32,9
	Oktober.....	+ 0,6	+ 0,8	+ 1,0	+ 2,2	- 0,5	+ 5,5	- 12,9	- 28,7
	November.....	+ 0,6	+ 0,7	+ 1,0	+ 1,6	- 0,5	+ 5,5	- 14,2	- 14,3
	Dezember.....	+ 0,6	+ 0,7	+ 1,0	+ 1,6	- 0,5	+ 5,2	- 16,5	+ 5,8
	Jahresdurchschnitt.....	+ 0,8	- 0,1	+ 1,0	- 0,4	- 0,5	+ 6,0	+ 1,3	- 31,3
2010	Januar.....	+ 0,5	+ 0,8	+ 2,8	- 2,4	- 1,7	+ 3,0	- 17,7	+ 13,8
	Februar.....	+ 0,5	+ 1,5	+ 3,0	+ 1,2	- 1,7	+ 0,3	- 17,2	+ 18,4
	März.....	+ 0,5	+ 1,5	+ 3,0	+ 1,2	- 1,7	+ 0,1	- 17,2	+ 35,9
	April.....	+ 0,7	+ 1,5	+ 3,0	+ 1,2	- 1,7	+ 0,3	- 9,7	+ 33,7
	Mai.....	+ 0,5	+ 1,3	+ 3,0	+ 1,2	- 1,7	+ 0,3	- 8,1	+ 37,5
	Juni.....	+ 0,5	+ 1,3	+ 3,0	+ 1,2	- 1,7	+ 0,3	- 7,0	+ 24,1
	Juli.....	+ 0,4	+ 1,3	+ 3,0	+ 1,2	- 1,7	+ 0,3	- 5,2	+ 26,3
	August.....	+ 0,4	+ 1,3	+ 3,0	+ 1,2	- 1,7	+ 0,3	- 5,1	+ 16,7
	September.....	+ 0,5	+ 1,3	+ 3,0	+ 1,2	- 1,7	+ 0,3	- 5,1	+ 20,6
	Oktober.....	+ 0,4	+ 1,3	+ 3,0	+ 1,2	- 1,7	+ 0,3	- 2,7	+ 23,7
	November.....	+ 0,4	+ 1,3	+ 3,0	+ 1,2	- 1,7	+ 0,3	- 1,2	+ 15,0
	Dezember.....	+ 0,6	+ 1,3	+ 3,0	+ 1,2	- 1,7	+ 1,4	- 0,8	+ 24,7
	Jahresdurchschnitt.....	+ 0,5	+ 1,3	+ 3,0	+ 0,8	- 1,7	+ 0,6	- 8,4	+ 23,8

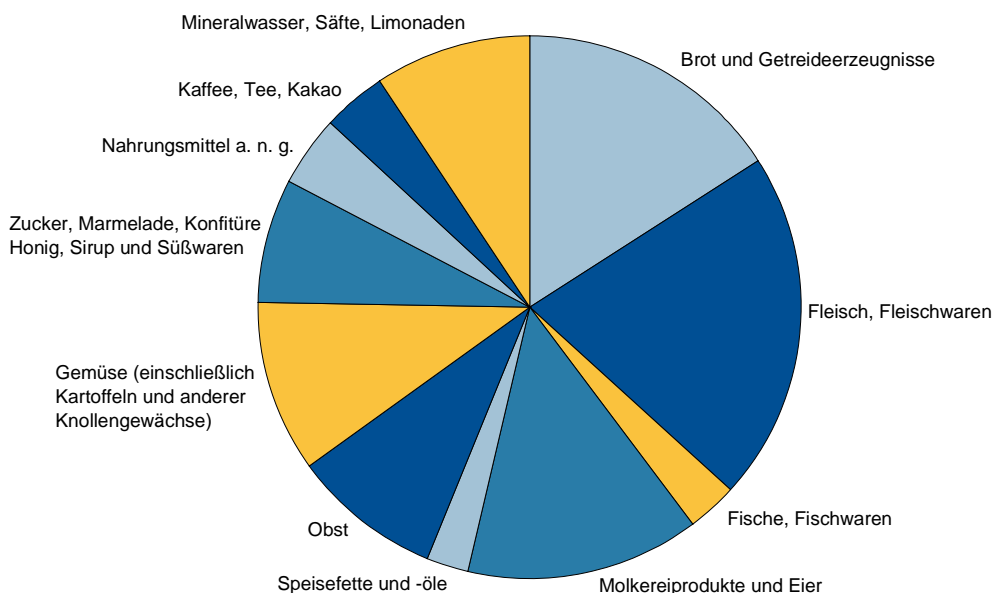
7. Preisindizes der Hauptgruppe Nahrungsmittel und alkoholfreie Getränke

Gesamtübersicht

Index Indexgruppe	Wägungs- anteil in Prozent	2005 = 100			Veränderungen in Prozent 2010 gegenüber 1995
		Jahresdurchschnitt			
		1995	2000	2010	
Nahrungsmittel und alkoholfreie Getränke	10,355	94,8	95,2	117,3	+ 23,8
Brot und Getreideerzeugnisse	1,644	90,8	92,5	118,0	+ 30,0
Fleisch, Fleischwaren	2,154	95,1	95,8	116,7	+ 22,7
Fisch, Fischwaren	0,311	77,3	84,0	132,0	+ 70,9
Molkereiprodukte und Eier	1,444	98,4	97,8	116,0	+ 17,9
Speisefette und -öle	0,255	102,7	104,5	128,6	+ 25,2
Obst	0,923	91,4	91,4	116,1	+ 27,0
Gemüse (einschl. Kartoffeln und Knollengewächse)	1,060	106,5	103,0	133,7	+ 25,5
Zucker, Marmelade, Konfitüre, Honig, Sirup und Süßwaren	0,770	90,3	94,3	111,5	+ 23,5
Nahrungsmittel a. n. g.	0,438	96,1	97,8	110,3	+ 14,7
Kaffee, Tee, Kakao	0,395	110,2	102,4	105,5	- 4,2
Mineralwasser, Säfte, Limonaden	0,961	96,3	94,3	107,5	+ 11,6

Wägungsschema Nahrungsmittel und alkoholfreie Getränke

2005 = 100



8. Preisindizes der Hauptgruppe Nahrungsmittel und alkoholfreie Getränke

(Jahresreihe)

Jahr Monat	Nahrungs- mittel und alkoholfreie Getränke	Nahrungsmittel					Alkohol- freie Getränke	
		insgesamt	darunter					
			Brot und Getreide- erzeugnisse	Fleisch, Fleisch- waren	Molkerei- produkte und Eier	Obst		Gemüse
2005 = 100								
Absolute Werte								
2005 = 100								
1995	94,8	93,9	90,8	95,1	98,4	91,4	106,5	101,3
1996	95,4	95,0	91,5	96,6	98,8	94,5	107,0	98,4
1997	96,6	96,1	92,1	100,8	98,7	95,4	104,6	100,4
1998	97,8	97,1	92,9	100,3	99,1	98,7	106,1	102,7
1999	96,4	96,0	92,3	97,2	98,1	96,7	105,1	99,1
2000	95,2	94,9	92,5	95,8	97,8	91,4	103,0	97,3
2001	100,3	100,7	95,8	105,1	103,0	92,0	110,9	97,3
2002	99,9	100,4	96,7	102,0	102,6	91,6	111,5	96,4
2003	99,1	99,5	98,0	98,6	101,5	91,5	108,1	96,2
2004	99,1	99,4	99,6	97,9	101,9	92,9	102,3	97,0
2005	100,0	100,0	100,0	100,0	100,0	100,0	100,0	100,0
2006	102,5	102,4	100,9	102,4	100,0	103,0	108,6	103,7
2007	108,7	109,0	107,8	107,4	107,6	107,8	123,1	106,5
2008	117,0	117,8	117,7	114,2	125,1	117,1	124,9	111,6
2009	115,8	117,0	118,8	117,5	115,5	111,6	122,7	108,5
2010	117,3	118,9	118,0	116,7	116,0	116,1	133,7	106,9
Veränderungen gegenüber dem Vorjahr								
in Prozent								
1995	x	x	x	x	x	x	x	x
1996	+ 0,6	+ 1,2	+ 0,8	+ 1,6	+ 0,5	+ 3,4	+ 0,5	- 2,9
1997	+ 1,3	+ 1,2	+ 0,7	+ 4,3	- 0,1	+ 1,0	- 2,3	+ 2,0
1998	+ 1,3	+ 1,0	+ 0,8	- 0,5	+ 0,4	+ 3,4	+ 1,5	+ 2,4
1999	- 1,5	- 1,2	- 0,6	- 3,1	- 1,0	- 2,0	- 0,9	- 3,5
2000	- 1,3	- 1,2	+ 0,2	- 1,4	- 0,3	- 5,4	- 2,1	- 1,9
2001	+ 5,4	+ 6,2	+ 3,6	+ 9,7	+ 5,3	+ 0,7	+ 7,7	0,0
2002	- 0,4	- 0,3	+ 0,9	- 2,9	- 0,4	- 0,4	+ 0,5	- 0,9
2003	- 0,8	- 0,9	+ 1,4	- 3,4	- 1,1	- 0,1	- 3,0	- 0,2
2004	0,0	- 0,2	+ 1,6	- 0,7	+ 0,4	+ 1,5	- 5,4	+ 0,8
2005	+ 1,0	+ 0,6	+ 0,4	+ 2,2	- 1,9	+ 7,6	- 2,3	+ 3,1
2006	+ 2,5	+ 2,4	+ 0,9	+ 2,4	0,0	+ 3,0	+ 8,6	+ 3,7
2007	+ 6,0	+ 6,5	+ 6,8	+ 4,9	+ 7,6	+ 4,6	+ 13,3	+ 2,8
2008	+ 7,6	+ 8,1	+ 9,2	+ 6,3	+ 16,3	+ 8,6	+ 1,5	+ 4,8
2009	- 1,0	- 0,7	+ 0,9	+ 2,9	- 7,7	- 4,7	- 1,8	- 2,8
2010	+ 1,3	+ 1,6	- 0,7	- 0,7	+ 0,4	+ 4,0	+ 9,0	- 1,5

9. Preisindizes der Hauptgruppe Nahrungsmittel und alkoholfreie Getränke (Monatsreihe)

absolute Werte

2005 = 100

Jahr Monat	Nahrungs- mittel und alkoholfreie Getränke	Nahrungsmittel						Alkoholfreie Getränke	
		insgesamt	darunter						
			Brot und Getreide- erzeugnisse	Fleisch, Fleisch- waren	Molkerei- produkte und Eier	Obst	Gemüse		
1995	Januar.....	94,7	93,6	90,5	95,1	99,1	89,2	105,4	102,8
	Februar.....	95,7	94,7	90,5	94,9	98,9	91,5	115,7	103,0
	März.....	95,5	94,5	90,6	94,9	98,9	92,6	112,2	102,8
	April.....	95,7	94,7	90,8	95,0	98,6	92,5	115,2	102,4
	Mai.....	96,1	95,3	90,8	94,9	98,2	95,1	118,7	102,4
	Juni.....	96,0	95,2	90,6	95,1	98,0	95,0	117,7	102,1
	Juli.....	95,4	94,4	90,8	95,1	98,3	96,3	108,7	101,9
	August.....	94,1	93,1	90,8	95,0	98,1	89,5	102,0	101,0
	September.....	93,7	92,9	90,8	95,3	98,1	89,5	97,7	99,6
	Oktober.....	93,5	92,6	90,9	95,3	98,0	89,2	94,6	99,6
	November.....	93,5	92,6	90,9	95,3	98,1	88,1	95,8	99,3
	Dezember.....	93,4	92,6	90,8	95,4	98,4	88,1	94,7	98,9
	Jahresdurchschnitt.....	94,8	93,9	90,8	95,1	98,4	91,4	106,5	101,3
1996	Januar.....	94,6	94,0	90,8	95,4	98,6	88,9	107,2	98,9
	Februar.....	95,2	94,6	90,8	95,5	98,8	92,7	110,1	99,0
	März.....	95,6	95,2	90,8	95,4	98,7	93,0	115,6	98,8
	April.....	96,4	96,1	91,0	95,5	99,0	95,1	122,0	98,8
	Mai.....	96,2	95,9	91,0	95,6	98,8	97,0	119,0	98,5
	Juni.....	96,5	96,2	91,3	96,4	98,8	101,2	115,3	98,5
	Juli.....	96,5	96,2	91,5	97,0	99,1	103,4	110,8	98,6
	August.....	95,4	95,1	91,9	96,8	98,9	98,4	103,0	98,3
	September.....	94,8	94,3	92,2	97,2	99,0	94,0	97,1	98,6
	Oktober.....	94,5	94,1	92,2	98,0	98,9	91,5	94,5	97,9
	November.....	94,3	93,9	92,2	98,3	98,9	90,8	92,7	97,6
	Dezember.....	94,4	94,1	92,1	98,3	98,8	87,9	97,1	97,2
	Jahresdurchschnitt.....	95,4	95,0	91,5	96,6	98,8	94,5	107,0	98,4
1997	Januar.....	95,1	94,9	92,2	97,8	98,6	87,6	107,6	96,8
	Februar.....	95,7	95,6	92,3	97,9	98,6	94,0	108,4	96,9
	März.....	95,3	95,0	92,2	97,5	98,9	93,0	103,7	97,4
	April.....	96,3	95,9	92,2	97,6	98,8	95,7	111,4	98,9
	Mai.....	97,3	97,0	91,8	99,9	98,3	97,2	115,5	100,4
	Juni.....	97,9	97,5	91,8	102,3	98,2	98,4	114,0	101,1
	Juli.....	97,5	97,0	91,8	103,1	98,7	98,6	105,2	101,8
	August.....	96,6	95,8	91,8	102,6	98,3	96,3	97,7	101,7
	September.....	96,8	96,1	92,0	103,2	98,8	95,9	97,8	101,5
	Oktober.....	97,0	96,3	92,3	103,0	99,1	97,2	96,9	101,9
	November.....	97,0	96,2	92,6	102,2	99,3	95,3	98,1	102,9
	Dezember.....	97,2	96,4	92,4	102,5	99,4	95,9	98,8	103,1
	Jahresdurchschnitt.....	96,6	96,1	92,1	100,8	98,7	95,4	104,6	100,4
1998	Januar.....	97,8	97,1	92,7	101,9	99,1	97,8	105,5	103,0
	Februar.....	98,0	97,4	92,9	101,7	99,7	97,8	107,3	102,4
	März.....	97,7	97,0	92,8	101,5	99,0	96,7	106,2	102,9
	April.....	98,3	97,7	92,8	101,1	99,2	99,0	112,0	102,1
	Mai.....	98,9	98,3	92,7	101,5	98,8	101,1	114,9	102,7
	Juni.....	99,5	99,0	92,8	100,8	99,2	106,3	117,5	103,3
	Juli.....	98,6	97,9	92,8	100,3	99,3	106,9	104,4	103,6
	August.....	97,7	97,1	92,9	100,3	99,1	102,4	100,4	102,2
	September.....	97,2	96,4	92,8	99,9	98,8	97,8	99,2	103,0
	Oktober.....	96,5	95,6	93,0	98,8	99,2	93,7	97,2	102,4
	November.....	97,0	96,0	93,1	98,2	98,9	92,6	103,3	103,4
	Dezember.....	97,0	96,2	93,0	97,8	99,0	92,4	105,9	102,0
	Jahresdurchschnitt.....	97,8	97,1	92,9	100,3	99,1	98,7	106,1	102,7

Noch: 9. Preisindizes der Hauptgruppe Nahrungsmittel und alkoholfreie Getränke (Monatsreihe)

absolute Werte

2005 = 100

Jahr Monat	Nahrungs- mittel und alkoholfreie Getränke	Nahrungsmittel						Alkoholfreie Getränke	
		insgesamt	darunter						
			Brot und Getreide- erzeugnisse	Fleisch, Fleisch- waren	Molkerei- produkte und Eier	Obst	Gemüse		
1999	Januar.....	97,4	97,0	93,1	97,8	99,1	92,4	112,6	101,1
	Februar.....	97,6	97,1	92,8	97,8	98,8	94,8	114,3	100,7
	März.....	97,5	97,1	92,8	97,4	98,3	98,4	112,9	100,6
	April.....	98,1	97,8	92,7	97,7	98,7	99,0	118,5	100,7
	Mai.....	98,1	97,7	92,8	97,1	98,3	99,3	119,1	100,8
	Juni.....	97,7	97,5	92,6	97,3	98,9	103,1	112,1	99,0
	Juli.....	96,2	95,9	91,9	97,3	98,2	101,7	99,6	98,5
	August.....	95,4	95,0	91,7	97,2	98,0	99,1	93,2	98,0
	September.....	95,3	95,0	91,8	97,2	97,8	97,4	94,9	97,5
	Oktober.....	94,6	94,1	91,8	96,9	97,3	94,8	90,6	97,7
	November.....	94,5	94,1	91,9	96,5	96,7	91,9	95,6	97,8
	Dezember.....	94,3	93,9	91,7	96,2	97,1	88,2	98,1	97,1
	Jahresdurchschnitt.....	96,4	96,0	92,3	97,2	98,1	96,7	105,1	99,1
2000	Januar.....	95,0	94,6	91,8	96,0	97,6	89,9	103,6	97,8
	Februar.....	95,6	95,5	91,8	95,5	97,4	94,9	108,4	97,4
	März.....	94,7	94,3	92,4	95,1	97,8	89,7	102,1	97,2
	April.....	95,1	94,8	92,3	95,1	97,8	89,9	107,1	96,7
	Mai.....	95,3	95,0	92,2	94,9	97,5	92,8	105,8	97,3
	Juni.....	96,4	96,4	92,1	95,6	97,6	99,6	111,3	97,1
	Juli.....	96,5	96,4	92,4	96,0	97,8	103,8	105,7	97,5
	August.....	95,0	94,6	93,0	95,8	97,7	92,6	99,2	97,8
	September.....	94,3	93,9	93,0	96,3	97,9	85,3	97,1	97,3
	Oktober.....	94,3	93,9	93,0	96,3	97,9	85,8	94,8	97,8
	November.....	94,5	94,2	93,0	96,6	98,2	84,9	97,7	96,8
	Dezember.....	95,3	95,2	93,1	96,6	98,5	88,1	102,5	96,6
	Jahresdurchschnitt.....	95,2	94,9	92,5	95,8	97,8	91,4	103,0	97,3
2001	Januar.....	97,3	97,3	93,4	98,9	98,8	91,7	108,2	96,9
	Februar.....	97,4	97,5	93,7	100,3	99,3	91,3	104,5	97,0
	März.....	98,3	98,4	94,0	102,3	99,6	91,2	106,9	97,5
	April.....	100,5	101,1	94,8	105,7	100,1	91,5	116,7	96,6
	Mai.....	102,3	103,2	96,3	107,3	101,9	91,8	124,0	96,8
	Juni.....	104,1	105,2	96,3	107,6	104,0	92,2	136,0	96,7
	Juli.....	102,9	103,7	96,7	107,4	105,2	92,6	119,4	96,6
	August.....	100,8	101,2	96,7	106,6	105,3	92,8	105,4	98,2
	September.....	100,5	100,9	96,7	106,9	105,6	92,8	102,7	97,8
	Oktober.....	100,3	100,7	96,7	106,6	105,5	92,0	103,5	97,9
	November.....	99,4	99,5	97,1	106,0	105,1	92,3	98,2	98,0
	Dezember.....	99,9	100,3	97,0	105,3	105,6	92,4	105,1	97,4
	Jahresdurchschnitt.....	100,3	100,7	95,8	105,1	103,0	92,0	110,9	97,3
2002	Januar.....	102,2	103,0	96,8	105,2	105,2	92,4	124,7	97,2
	Februar.....	101,7	102,5	96,4	103,9	104,7	91,7	124,5	96,5
	März.....	101,7	102,6	96,4	102,9	104,2	91,6	124,8	95,8
	April.....	101,3	102,0	96,5	102,5	103,8	91,9	121,6	96,0
	Mai.....	100,8	101,4	96,7	101,9	103,0	91,7	116,5	96,7
	Juni.....	100,7	101,4	96,8	101,9	103,0	91,5	114,8	96,1
	Juli.....	99,8	100,4	96,7	101,7	101,4	91,7	108,9	96,4
	August.....	98,7	99,1	96,7	101,3	100,9	91,5	102,3	96,1
	September.....	98,5	98,9	96,8	101,6	101,4	91,6	102,7	96,5
	Oktober.....	98,1	98,4	96,7	100,7	101,2	91,4	101,9	96,4
	November.....	97,5	97,7	97,0	100,7	101,5	91,4	98,3	96,6
	Dezember.....	97,5	97,7	96,9	100,1	101,4	91,4	96,9	96,6
	Jahresdurchschnitt.....	99,9	100,4	96,7	102,0	102,6	91,6	111,5	96,4

Noch: 9. Preisindizes der Hauptgruppe Nahrungsmittel und alkoholfreie Getränke (Monatsreihe)

absolute Werte

2005 = 100

Jahr Monat	Nahrungs- mittel und alkoholfreie Getränke	Nahrungsmittel					Alkoholfreie Getränke		
		insgesamt	darunter						
			Brot und Getreide- erzeugnisse	Fleisch, Fleisch- waren	Molkerei- produkte und Eier	Obst		Gemüse	
2003	Januar.....	98,1	98,3	96,4	99,6	101,3	91,3	101,0	96,7
	Februar.....	99,0	99,5	96,7	99,3	100,5	91,4	110,2	95,7
	März.....	99,7	100,4	96,7	99,1	100,8	91,2	119,4	95,0
	April.....	99,8	100,4	97,0	98,9	101,1	91,6	115,7	95,5
	Mai.....	100,1	100,7	98,5	98,9	101,3	91,1	114,1	96,1
	Juni.....	100,1	100,8	98,6	98,6	100,7	91,1	113,5	95,6
	Juli.....	99,7	100,2	98,6	98,5	100,9	91,6	105,0	97,0
	August.....	98,4	98,7	98,8	98,1	101,0	91,9	99,8	96,3
	September.....	98,6	98,9	99,0	97,9	101,6	91,9	105,7	96,9
	Oktober.....	98,8	99,2	98,9	98,2	102,7	91,9	104,9	96,4
	November.....	98,3	98,5	98,7	97,9	103,0	91,8	104,0	97,0
	Dezember.....	98,4	98,8	98,5	98,0	102,9	91,7	104,3	96,0
	Jahresdurchschnitt.....	99,1	99,5	98,0	98,6	101,5	91,5	108,1	96,2
2004	Januar.....	100,0	100,4	98,8	97,4	103,3	92,0	113,6	97,0
	Februar.....	99,4	99,7	99,0	97,6	102,9	92,4	107,4	96,8
	März.....	99,1	99,5	98,8	97,9	102,5	92,3	105,7	96,5
	April.....	99,7	100,2	99,2	97,6	102,8	92,9	110,8	96,2
	Mai.....	99,9	100,3	99,2	96,9	101,8	93,4	111,4	97,0
	Juni.....	100,3	100,7	99,2	96,8	100,3	93,0	113,9	98,1
	Juli.....	100,0	100,3	100,4	97,4	101,6	92,7	102,2	98,0
	August.....	98,8	99,1	100,4	97,7	101,3	93,0	97,6	97,1
	September.....	97,9	98,1	100,4	98,1	101,3	93,2	91,6	97,0
	Oktober.....	97,8	98,0	100,2	99,0	101,9	93,2	91,2	96,7
	November.....	97,4	97,6	100,1	98,9	102,1	93,5	88,3	96,3
	Dezember.....	98,4	98,6	99,8	99,3	101,5	93,3	94,1	97,3
	Jahresdurchschnitt.....	99,1	99,4	99,6	97,9	101,9	92,9	102,3	97,0
2005	Januar.....	99,6	100,0	99,8	99,2	101,4	103,3	96,0	97,2
	Februar.....	100,4	100,8	99,8	99,0	101,2	99,3	107,7	98,0
	März.....	101,0	101,5	99,6	99,2	101,0	99,3	114,1	98,1
	April.....	101,0	101,5	99,6	100,4	99,3	103,0	111,1	98,0
	Mai.....	100,9	101,2	99,8	99,7	99,7	105,8	106,9	99,1
	Juni.....	101,7	101,4	99,8	99,6	99,5	109,7	106,3	99,7
	Juli.....	100,6	100,4	100,1	100,3	99,3	106,8	98,8	101,6
	August.....	99,4	99,1	100,1	100,8	99,3	94,7	95,8	101,4
	September.....	99,1	98,8	100,3	100,2	99,8	93,3	94,7	101,1
	Oktober.....	98,5	98,1	100,4	100,1	99,8	91,5	90,2	101,5
	November.....	98,6	98,1	100,4	100,6	100,1	93,3	87,9	102,0
	Dezember.....	99,6	99,2	100,4	100,9	99,6	100,1	90,5	102,3
	Jahresdurchschnitt.....	100,0	100,0	100,0	100,0	100,0	100,0	100,0	100,0
2006	Januar.....	101,3	101,1	100,4	100,4	99,8	105,5	103,0	102,5
	Februar.....	101,4	101,2	100,4	100,4	99,8	100,9	107,7	102,7
	März.....	101,3	101,0	100,3	101,6	99,9	98,7	105,6	103,0
	April.....	102,0	101,9	100,5	101,0	99,9	100,0	112,7	102,4
	Mai.....	102,7	102,7	100,3	101,0	99,9	103,3	115,8	103,1
	Juni.....	103,2	103,2	100,3	101,3	100,1	108,1	115,0	103,5
	Juli.....	102,9	102,7	101,0	101,7	100,1	107,0	108,1	104,0
	August.....	102,9	102,7	100,7	102,5	99,9	105,9	107,9	104,4
	September.....	103,8	103,6	100,5	104,6	99,9	103,9	113,2	104,8
	Oktober.....	102,6	102,3	100,8	104,5	100,1	100,9	103,6	104,8
	November.....	103,0	102,7	102,7	105,1	100,0	100,0	104,3	104,6
	Dezember.....	103,4	103,2	103,1	104,5	100,2	102,1	106,8	104,3
	Jahresdurchschnitt.....	102,5	102,4	100,9	102,4	100,0	103,0	108,6	103,7

Noch: 9. Preisindizes der Hauptgruppe Nahrungsmittel und alkoholfreie Getränke (Monatsreihe)

absolute Werte

2005 = 100

Jahr Monat	Nahrungs- mittel und alkoholfreie Getränke	Nahrungsmittel						Alkoholfreie Getränke	
		insgesamt	darunter						
			Brot und Getreide- erzeugnisse	Fleisch, Fleisch- waren	Molkerei- produkte und Eier	Obst	Gemüse		
2007	Januar.....	105,4	105,5	104,3	106,0	100,4	103,9	119,1	105,0
	Februar.....	106,0	106,2	105,2	105,9	99,9	100,9	126,9	105,1
	März.....	105,8	105,9	106,1	106,0	100,4	101,5	120,8	105,4
	April.....	107,7	108,3	106,5	106,7	101,2	105,7	134,7	103,5
	Mai.....	107,4	107,4	106,6	106,7	101,0	105,2	126,7	107,3
	Juni.....	107,9	108,0	106,1	107,8	101,8	111,3	123,3	107,0
	Juli.....	108,6	108,8	106,8	108,0	104,2	113,6	122,1	107,2
	August.....	108,7	108,9	107,0	107,6	105,6	112,3	120,3	107,1
	September.....	109,0	109,3	108,5	107,7	110,5	108,1	116,1	107,1
	Oktober.....	111,2	111,9	110,5	108,5	118,9	108,8	119,8	106,5
	November.....	112,9	113,7	112,7	109,4	123,0	109,2	124,0	107,0
	Dezember.....	113,9	114,5	113,5	108,9	124,6	112,7	123,9	109,9
	Jahresdurchschnitt.....	108,7	109,0	107,8	107,4	107,6	107,8	123,1	106,5
2008	Januar.....	116,4	117,0	115,1	112,1	127,3	117,4	128,7	112,0
	Februar.....	116,5	117,1	116,8	111,4	128,7	118,1	123,2	112,7
	März.....	116,7	117,3	117,3	112,4	128,6	116,8	123,4	113,1
	April.....	117,1	117,7	117,6	111,7	129,7	116,7	126,2	113,7
	Mai.....	117,7	118,5	117,6	113,0	123,4	118,9	135,9	112,8
	Juni.....	117,6	118,3	117,3	113,5	124,4	122,4	129,1	112,9
	Juli.....	117,9	118,7	117,9	112,9	125,1	124,8	127,6	112,0
	August.....	117,2	118,1	117,8	114,9	124,3	121,6	120,8	111,1
	September.....	116,6	117,6	118,2	115,3	125,3	113,6	120,0	110,3
	Oktober.....	116,8	117,7	118,5	116,8	124,4	109,8	121,3	110,7
	November.....	116,5	117,6	119,2	118,0	122,1	110,7	118,7	109,4
	Dezember.....	116,8	118,0	119,5	117,9	118,3	114,3	124,4	108,2
	Jahresdurchschnitt.....	117,0	117,8	117,7	114,2	125,1	117,1	124,9	111,6
2009	Januar.....	117,4	118,8	119,6	118,1	118,4	113,5	131,2	108,3
	Februar.....	117,5	118,7	119,1	118,0	118,4	111,4	134,5	109,5
	März.....	117,1	118,2	118,9	118,1	117,9	111,5	130,6	109,8
	April.....	116,8	118,0	118,9	117,1	118,0	109,8	131,5	108,6
	Mai.....	116,3	117,3	118,8	117,9	115,7	110,2	126,5	109,4
	Juni.....	117,3	118,4	118,7	117,4	114,6	122,8	127,6	110,2
	Juli.....	116,3	117,3	118,3	116,9	114,4	116,7	123,7	109,6
	August.....	114,8	115,6	118,5	117,5	114,1	108,2	116,0	109,6
	September.....	114,3	115,2	118,8	117,0	113,4	107,5	114,6	108,8
	Oktober.....	113,9	114,8	119,3	117,1	112,6	106,4	112,6	107,6
	November.....	114,1	115,4	118,8	117,3	113,8	107,5	113,1	105,1
	Dezember.....	114,3	115,7	118,1	117,0	114,6	113,3	111,0	105,5
	Jahresdurchschnitt.....	115,8	117,0	118,8	117,5	115,5	111,6	122,7	108,5
2010	Januar.....	115,9	117,4	118,1	116,3	114,4	113,2	127,6	106,0
	Februar.....	115,6	117,1	117,4	116,4	114,5	108,5	131,6	105,9
	März.....	116,8	118,4	117,5	116,8	114,6	107,6	142,3	105,7
	April.....	117,5	119,3	117,4	116,2	114,6	116,5	143,3	105,6
	Mai.....	117,2	118,8	117,5	116,6	115,2	116,8	135,5	106,3
	Juni.....	117,7	119,6	117,4	116,7	116,5	121,2	134,6	105,1
	Juli.....	118,0	119,9	118,0	116,1	116,5	120,8	138,0	105,0
	August.....	117,3	119,0	117,9	116,2	116,8	117,6	131,8	105,9
	September.....	117,1	118,5	117,7	116,6	116,4	113,2	130,5	107,7
	Oktober.....	117,1	118,3	118,3	117,0	117,5	114,3	126,0	109,1
	November.....	118,3	119,6	119,0	117,4	117,2	119,7	130,1	109,6
	Dezember.....	119,1	120,3	119,3	117,8	117,9	123,5	132,6	111,1
	Jahresdurchschnitt.....	117,3	118,9	118,0	116,7	116,0	116,1	133,7	106,9

Noch: 9. Preisindizes der Hauptgruppe Nahrungsmittel und alkoholfreie Getränke (Monatsreihe)

Veränderungen gegenüber dem Vorjahr bzw. gleichen Vorjahresmonat

in Prozent

Jahr Monat	Nahrungs- mittel und alkoholfreie Getränke	Nahrungsmittel					Alkoholfreie Getränke		
		insgesamt	darunter						
			Brot und Getreide- erzeugnisse	Fleisch, Fleisch- waren	Molkerei- produkte und Eier	Obst		Gemüse	
1995	Januar.....	x	x	x	x	x	x	x	x
	Februar.....	x	x	x	x	x	x	x	x
	März.....	x	x	x	x	x	x	x	x
	April.....	x	x	x	x	x	x	x	x
	Mai.....	x	x	x	x	x	x	x	x
	Juni.....	x	x	x	x	x	x	x	x
	Juli.....	x	x	x	x	x	x	x	x
	August.....	x	x	x	x	x	x	x	x
	September.....	x	x	x	x	x	x	x	x
	Oktober.....	x	x	x	x	x	x	x	x
	November.....	x	x	x	x	x	x	x	x
	Dezember.....	x	x	x	x	x	x	x	x
	Jahresdurchschnitt.....	x	x	x	x	x	x	x	x
1996	Januar.....	- 0,1	+ 0,4	+ 0,4	+ 0,3	- 0,5	- 0,3	+ 1,7	- 3,7
	Februar.....	- 0,6	- 0,1	+ 0,3	+ 0,6	- 0,1	+ 1,4	- 4,9	- 3,8
	März.....	+ 0,1	+ 0,7	+ 0,3	+ 0,5	- 0,2	+ 0,5	+ 3,0	- 3,8
	April.....	+ 0,7	+ 1,5	+ 0,2	+ 0,5	+ 0,4	+ 2,9	+ 5,9	- 3,6
	Mai.....	+ 0,1	+ 0,7	+ 0,2	+ 0,7	+ 0,6	+ 2,0	+ 0,3	- 3,9
	Juni.....	+ 0,5	+ 1,1	+ 0,8	+ 1,4	+ 0,8	+ 6,4	- 2,1	- 3,6
	Juli.....	+ 1,2	+ 1,9	+ 0,7	+ 2,0	+ 0,8	+ 7,4	+ 2,0	- 3,3
	August.....	+ 1,4	+ 2,1	+ 1,2	+ 1,9	+ 0,8	+ 10,0	+ 1,0	- 2,7
	September.....	+ 1,1	+ 1,5	+ 1,5	+ 2,0	+ 0,9	+ 5,1	- 0,7	- 1,0
	Oktober.....	+ 1,1	+ 1,5	+ 1,4	+ 2,9	+ 0,9	+ 2,6	- 0,1	- 1,7
	November.....	+ 0,9	+ 1,3	+ 1,4	+ 3,2	+ 0,8	+ 3,1	- 3,2	- 1,7
	Dezember.....	+ 1,1	+ 1,5	+ 1,4	+ 3,1	+ 0,4	- 0,2	+ 2,5	- 1,7
	Jahresdurchschnitt.....	+ 0,6	+ 1,2	+ 0,8	+ 1,6	+ 0,5	+ 3,4	+ 0,5	- 2,9
1997	Januar.....	+ 0,5	+ 1,0	+ 1,5	+ 2,6	0,0	- 1,4	+ 0,4	- 2,2
	Februar.....	+ 0,6	+ 1,0	+ 1,7	+ 2,6	- 0,2	+ 1,4	- 1,5	- 2,1
	März.....	- 0,4	- 0,2	+ 1,5	+ 2,2	+ 0,2	0,0	- 10,3	- 1,4
	April.....	- 0,1	- 0,2	+ 1,3	+ 2,2	- 0,2	+ 0,6	- 8,7	+ 0,1
	Mai.....	+ 1,2	+ 1,1	+ 0,9	+ 4,6	- 0,5	+ 0,2	- 3,0	+ 2,0
	Juni.....	+ 1,5	+ 1,4	+ 0,6	+ 6,1	- 0,6	- 2,7	- 1,1	+ 2,7
	Juli.....	+ 1,1	+ 0,8	+ 0,4	+ 6,3	- 0,4	- 4,7	- 5,1	+ 3,3
	August.....	+ 1,2	+ 0,8	- 0,1	+ 6,0	- 0,6	- 2,1	- 5,2	+ 3,5
	September.....	+ 2,1	+ 1,9	- 0,2	+ 6,2	- 0,2	+ 1,9	+ 0,8	+ 3,0
	Oktober.....	+ 2,6	+ 2,4	+ 0,1	+ 5,0	+ 0,2	+ 6,3	+ 2,5	+ 4,1
	November.....	+ 2,8	+ 2,5	+ 0,4	+ 4,0	+ 0,4	+ 4,9	+ 5,9	+ 5,4
	Dezember.....	+ 2,9	+ 2,5	+ 0,3	+ 4,3	+ 0,6	+ 9,1	+ 1,8	+ 6,0
	Jahresdurchschnitt.....	+ 1,3	+ 1,2	+ 0,7	+ 4,3	- 0,1	+ 1,0	- 2,3	+ 2,0
1998	Januar.....	+ 2,9	+ 2,3	+ 0,5	+ 4,2	+ 0,5	+ 11,6	- 2,0	+ 6,4
	Februar.....	+ 2,4	+ 2,0	+ 0,7	+ 3,9	+ 1,1	+ 4,0	- 1,0	+ 5,8
	März.....	+ 2,6	+ 2,1	+ 0,7	+ 4,1	+ 0,1	+ 3,9	+ 2,5	+ 5,6
	April.....	+ 2,1	+ 1,9	+ 0,6	+ 3,6	+ 0,4	+ 3,4	+ 0,6	+ 3,3
	Mai.....	+ 1,6	+ 1,4	+ 0,9	+ 1,5	+ 0,5	+ 3,9	- 0,6	+ 2,2
	Juni.....	+ 1,6	+ 1,5	+ 1,0	- 1,5	+ 1,0	+ 8,0	+ 3,1	+ 2,1
	Juli.....	+ 1,1	+ 1,0	+ 1,1	- 2,7	+ 0,6	+ 8,4	- 0,7	+ 1,7
	August.....	+ 1,2	+ 1,4	+ 1,2	- 2,2	+ 0,8	+ 6,4	+ 2,7	+ 0,5
	September.....	+ 0,5	+ 0,3	+ 0,9	- 3,1	0,0	+ 2,0	+ 1,4	+ 1,4
	Oktober.....	- 0,5	- 0,7	+ 0,8	- 4,1	+ 0,1	- 3,7	+ 0,3	+ 0,5
	November.....	0,0	- 0,2	+ 0,6	- 3,9	- 0,4	- 2,9	+ 5,2	+ 0,5
	Dezember.....	- 0,2	- 0,2	+ 0,7	- 4,5	- 0,4	- 3,7	+ 7,2	- 1,0
	Jahresdurchschnitt.....	+ 1,3	+ 1,0	+ 0,8	- 0,5	+ 0,4	+ 3,4	+ 1,5	+ 2,4

Noch: 9. Preisindizes der Hauptgruppe Nahrungsmittel und alkoholfreie Getränke (Monatsreihe)

Veränderungen gegenüber dem Vorjahr bzw. gleichen Vorjahresmonat

in Prozent

Jahr Monat	Nahrungs- mittel und alkoholfreie Getränke	Nahrungsmittel					Alkoholfreie Getränke		
		insgesamt	darunter						
			Brot und Getreide- erzeugnisse	Fleisch, Fleisch- waren	Molkerei- produkte und Eier	Obst		Gemüse	
1999	Januar.....	- 0,4	- 0,1	+ 0,5	- 4,0	0,0	- 5,5	+ 6,8	- 1,8
	Februar.....	- 0,4	- 0,3	- 0,2	- 3,9	- 0,9	- 3,0	+ 6,6	- 1,7
	März.....	- 0,2	+ 0,2	- 0,1	- 4,0	- 0,7	+ 1,8	+ 6,3	- 2,2
	April.....	- 0,2	+ 0,1	- 0,1	- 3,4	- 0,5	0,0	+ 5,8	- 1,4
	Mai.....	- 0,8	- 0,6	+ 0,1	- 4,3	- 0,5	- 1,7	+ 3,7	- 1,8
	Juni.....	- 1,8	- 1,5	- 0,2	- 3,5	- 0,3	- 3,0	- 4,6	- 4,1
	Juli.....	- 2,4	- 2,0	- 1,0	- 3,0	- 1,1	- 4,9	- 4,6	- 4,9
	August.....	- 2,4	- 2,2	- 1,4	- 3,1	- 1,1	- 3,2	- 7,1	- 4,2
	September.....	- 2,0	- 1,5	- 1,2	- 2,8	- 1,0	- 0,4	- 4,3	- 5,3
	Oktober.....	- 2,0	- 1,6	- 1,3	- 1,9	- 1,9	+ 1,3	- 6,8	- 4,6
	November.....	- 2,5	- 2,1	- 1,3	- 1,7	- 2,2	- 0,7	- 7,4	- 5,4
	Dezember.....	- 2,7	- 2,4	- 1,5	- 1,7	- 1,9	- 4,5	- 7,3	- 4,9
	Jahresdurchschnitt.....	- 1,5	- 1,2	- 0,6	- 3,1	- 1,0	- 2,0	- 0,9	- 3,5
2000	Januar.....	- 2,5	- 2,4	- 1,5	- 1,8	- 1,5	- 2,7	- 8,0	- 3,3
	Februar.....	- 2,0	- 1,7	- 1,1	- 2,3	- 1,4	0,0	- 5,2	- 3,3
	März.....	- 2,9	- 2,9	- 0,4	- 2,4	- 0,5	- 8,8	- 9,6	- 3,4
	April.....	- 3,1	- 3,1	- 0,4	- 2,6	- 0,9	- 9,1	- 9,6	- 4,0
	Mai.....	- 2,9	- 2,8	- 0,6	- 2,3	- 0,8	- 6,5	- 11,2	- 3,5
	Juni.....	- 1,4	- 1,1	- 0,5	- 1,8	- 1,3	- 3,4	- 0,7	- 1,9
	Juli.....	+ 0,3	+ 0,5	+ 0,5	- 1,3	- 0,4	+ 2,1	+ 6,1	- 1,0
	August.....	- 0,4	- 0,4	+ 1,4	- 1,4	- 0,3	- 6,6	+ 6,4	- 0,2
	September.....	- 1,0	- 1,2	+ 1,3	- 0,9	+ 0,1	- 12,4	+ 2,3	- 0,2
	Oktober.....	- 0,3	- 0,3	+ 1,2	- 0,6	+ 0,6	- 9,5	+ 4,7	+ 0,1
	November.....	0,0	+ 0,2	+ 1,1	+ 0,1	+ 1,5	- 7,7	+ 2,2	- 1,0
	Dezember.....	+ 1,0	+ 1,4	+ 1,6	+ 0,4	+ 1,4	- 0,1	+ 4,5	- 0,5
	Jahresdurchschnitt.....	- 1,3	- 1,2	+ 0,2	- 1,4	- 0,3	- 5,4	- 2,1	- 1,9
2001	Januar.....	+ 2,4	+ 2,8	+ 1,8	+ 3,0	+ 1,2	+ 1,9	+ 4,5	- 0,9
	Februar.....	+ 1,8	+ 2,1	+ 2,1	+ 5,0	+ 2,0	- 3,8	- 3,6	- 0,4
	März.....	+ 3,8	+ 4,3	+ 1,7	+ 7,6	+ 1,9	+ 1,6	+ 4,6	+ 0,3
	April.....	+ 5,7	+ 6,6	+ 2,7	+ 11,2	+ 2,4	+ 1,7	+ 9,0	- 0,1
	Mai.....	+ 7,4	+ 8,6	+ 4,4	+ 13,0	+ 4,5	- 1,1	+ 17,1	- 0,5
	Juni.....	+ 8,0	+ 9,2	+ 4,5	+ 12,6	+ 6,6	- 7,4	+ 22,2	- 0,4
	Juli.....	+ 6,6	+ 7,6	+ 4,7	+ 11,9	+ 7,6	- 10,8	+ 13,0	- 0,9
	August.....	+ 6,1	+ 6,9	+ 4,1	+ 11,2	+ 7,8	+ 0,2	+ 6,2	+ 0,4
	September.....	+ 6,6	+ 7,5	+ 4,1	+ 10,9	+ 7,9	+ 8,8	+ 5,8	+ 0,5
	Oktober.....	+ 6,4	+ 7,3	+ 4,1	+ 10,6	+ 7,8	+ 7,2	+ 9,1	+ 0,1
	November.....	+ 5,1	+ 5,6	+ 4,5	+ 9,7	+ 7,1	+ 8,7	+ 0,5	+ 1,2
	Dezember.....	+ 4,9	+ 5,4	+ 4,2	+ 9,0	+ 7,2	+ 4,9	+ 2,5	+ 0,8
	Jahresdurchschnitt.....	+ 5,4	+ 6,2	+ 3,6	+ 9,7	+ 5,3	+ 0,7	+ 7,7	0,0
2002	Januar.....	+ 5,1	+ 5,9	+ 3,7	+ 6,4	+ 6,5	+ 0,8	+ 15,2	+ 0,3
	Februar.....	+ 4,5	+ 5,2	+ 2,9	+ 3,6	+ 5,4	+ 0,5	+ 19,1	- 0,5
	März.....	+ 3,5	+ 4,2	+ 2,6	+ 0,7	+ 4,6	+ 0,4	+ 16,8	- 1,7
	April.....	+ 0,8	+ 0,9	+ 1,8	- 3,1	+ 3,7	+ 0,5	+ 4,1	- 0,6
	Mai.....	- 1,5	- 1,7	+ 0,4	- 5,0	+ 1,1	- 0,2	- 6,0	- 0,1
	Juni.....	- 3,3	- 3,7	+ 0,6	- 5,3	- 1,0	- 0,8	- 15,6	- 0,6
	Juli.....	- 3,0	- 3,2	- 0,1	- 5,4	- 3,6	- 1,0	- 8,8	- 0,2
	August.....	- 2,1	- 2,1	0,0	- 4,9	- 4,2	- 1,4	- 2,9	- 2,1
	September.....	- 2,0	- 2,0	+ 0,1	- 4,9	- 4,0	- 1,4	0,0	- 1,3
	Oktober.....	- 2,2	- 2,3	- 0,1	- 5,5	- 4,1	- 0,7	- 1,5	- 1,5
	November.....	- 1,8	- 1,9	- 0,1	- 5,0	- 3,4	- 1,0	+ 0,1	- 1,4
	Dezember.....	- 2,4	- 2,6	- 0,1	- 5,0	- 4,0	- 1,1	- 7,8	- 0,8
	Jahresdurchschnitt.....	- 0,4	- 0,3	+ 0,9	- 2,9	- 0,4	- 0,4	+ 0,5	- 0,9

Noch: 9. Preisindizes der Hauptgruppe Nahrungsmittel und alkoholfreie Getränke (Monatsreihe)

Veränderungen gegenüber dem Vorjahr bzw. gleichen Vorjahresmonat

in Prozent

Jahr Monat	Nahrungs- mittel und alkoholfreie Getränke	Nahrungsmittel					Alkoholfreie Getränke		
		insgesamt	darunter						
			Brot und Getreide- erzeugnisse	Fleisch, Fleisch- waren	Molkerei- produkte und Eier	Obst		Gemüse	
2003	Januar.....	- 4,0	- 4,5	- 0,5	- 5,4	- 3,7	- 1,2	- 19,0	- 0,5
	Februar.....	- 2,7	- 3,0	+ 0,4	- 4,4	- 4,0	- 0,4	- 11,5	- 0,8
	März.....	- 2,0	- 2,1	+ 0,4	- 3,7	- 3,3	- 0,4	- 4,3	- 0,9
	April.....	- 1,4	- 1,6	+ 0,6	- 3,5	- 2,6	- 0,4	- 4,8	- 0,6
	Mai.....	- 0,7	- 0,7	+ 1,9	- 2,9	- 1,6	- 0,6	- 2,1	- 0,6
	Juni.....	- 0,6	- 0,6	+ 1,8	- 3,2	- 2,2	- 0,4	- 1,2	- 0,5
	Juli.....	- 0,1	- 0,2	+ 2,0	- 3,1	- 0,5	- 0,1	- 3,6	+ 0,6
	August.....	- 0,3	- 0,4	+ 2,1	- 3,1	+ 0,1	+ 0,5	- 2,5	+ 0,2
	September.....	+ 0,1	0,0	+ 2,2	- 3,7	+ 0,2	+ 0,4	+ 2,9	+ 0,4
	Oktober.....	+ 0,7	+ 0,8	+ 2,3	- 2,5	+ 1,4	+ 0,6	+ 2,9	0,0
	November.....	+ 0,8	+ 0,9	+ 1,7	- 2,9	+ 1,4	+ 0,5	+ 5,8	+ 0,4
	Dezember.....	+ 0,9	+ 1,1	+ 1,6	- 2,1	+ 1,4	+ 0,4	+ 7,7	- 0,6
	Jahresdurchschnitt.....	- 0,8	- 0,9	+ 1,4	- 3,4	- 1,1	- 0,1	- 3,0	- 0,2
2004	Januar.....	+ 1,9	+ 2,1	+ 2,5	- 2,2	+ 1,9	+ 0,8	+ 12,4	+ 0,3
	Februar.....	+ 0,4	+ 0,3	+ 2,3	- 1,7	+ 2,3	+ 1,1	- 2,5	+ 1,1
	März.....	- 0,7	- 0,9	+ 2,1	- 1,3	+ 1,6	+ 1,2	- 11,5	+ 1,6
	April.....	- 0,1	- 0,2	+ 2,2	- 1,4	+ 1,6	+ 1,5	- 4,3	+ 0,8
	Mai.....	- 0,2	- 0,4	+ 0,8	- 2,0	+ 0,5	+ 2,5	- 2,3	+ 0,9
	Juni.....	+ 0,2	- 0,1	+ 0,7	- 1,8	- 0,4	+ 2,1	+ 0,4	+ 2,5
	Juli.....	+ 0,3	+ 0,1	+ 1,9	- 1,2	+ 0,7	+ 1,2	- 2,6	+ 1,0
	August.....	+ 0,4	+ 0,4	+ 1,7	- 0,5	+ 0,3	+ 1,2	- 2,2	+ 0,8
	September.....	- 0,7	- 0,8	+ 1,4	+ 0,3	- 0,3	+ 1,4	- 13,3	+ 0,1
	Oktober.....	- 1,0	- 1,1	+ 1,3	+ 0,8	- 0,8	+ 1,4	- 13,1	+ 0,3
	November.....	- 0,9	- 1,0	+ 1,4	+ 1,1	- 0,9	+ 1,8	- 15,0	- 0,7
	Dezember.....	0,0	- 0,2	+ 1,3	+ 1,4	- 1,3	+ 1,7	- 9,8	+ 1,3
	Jahresdurchschnitt.....	0,0	- 0,2	+ 1,6	- 0,7	+ 0,4	+ 1,5	- 5,4	+ 0,8
2005	Januar.....	- 0,4	- 0,5	+ 1,0	+ 1,9	- 1,8	+ 12,2	- 15,5	+ 0,2
	Februar.....	+ 1,1	+ 1,1	+ 0,8	+ 1,5	- 1,7	+ 7,4	+ 0,3	+ 1,2
	März.....	+ 2,0	+ 2,0	+ 0,8	+ 1,4	- 1,4	+ 7,6	+ 7,9	+ 1,6
	April.....	+ 1,3	+ 1,3	+ 0,4	+ 2,9	- 3,4	+ 10,9	+ 0,3	+ 1,8
	Mai.....	+ 1,0	+ 0,9	+ 0,5	+ 2,9	- 2,0	+ 13,3	- 4,0	+ 2,1
	Juni.....	+ 1,4	+ 0,7	+ 0,6	+ 2,9	- 0,8	+ 18,0	- 6,6	+ 1,6
	Juli.....	+ 0,6	+ 0,1	- 0,3	+ 3,0	- 2,3	+ 15,2	- 3,3	+ 3,7
	August.....	+ 0,6	0,0	- 0,3	+ 3,2	- 2,0	+ 1,8	- 1,8	+ 4,4
	September.....	+ 1,2	+ 0,7	0,0	+ 2,1	- 1,5	+ 0,1	+ 3,3	+ 4,3
	Oktober.....	+ 0,7	+ 0,1	+ 0,2	+ 1,1	- 2,0	- 1,9	- 1,2	+ 5,0
	November.....	+ 1,2	+ 0,6	+ 0,3	+ 1,7	- 2,0	- 0,2	- 0,5	+ 5,8
	Dezember.....	+ 1,2	+ 0,6	+ 0,6	+ 1,6	- 1,8	+ 7,2	- 3,8	+ 5,1
	Jahresdurchschnitt.....	+ 1,0	+ 0,6	+ 0,4	+ 2,2	- 1,9	+ 7,6	- 2,3	+ 3,1
2006	Januar.....	+ 1,7	+ 1,2	+ 0,6	+ 1,3	- 1,6	+ 2,2	+ 7,4	+ 5,5
	Februar.....	+ 1,0	+ 0,4	+ 0,6	+ 1,4	- 1,4	+ 1,7	0,0	+ 4,8
	März.....	+ 0,3	- 0,5	+ 0,7	+ 2,4	- 1,1	- 0,6	- 7,5	+ 5,0
	April.....	+ 1,0	+ 0,4	+ 0,9	+ 0,6	+ 0,6	- 3,0	+ 1,4	+ 4,5
	Mai.....	+ 1,8	+ 1,5	+ 0,5	+ 1,3	+ 0,2	- 2,4	+ 8,3	+ 4,1
	Juni.....	+ 1,5	+ 1,8	+ 0,5	+ 1,7	+ 0,6	- 1,4	+ 8,2	+ 3,8
	Juli.....	+ 2,3	+ 2,3	+ 0,9	+ 1,5	+ 0,8	+ 0,2	+ 9,4	+ 2,4
	August.....	+ 3,5	+ 3,7	+ 0,5	+ 1,7	+ 0,6	+ 11,8	+ 12,6	+ 2,9
	September.....	+ 4,7	+ 4,9	+ 0,2	+ 4,4	+ 0,1	+ 11,4	+ 19,6	+ 3,6
	Oktober.....	+ 4,2	+ 4,3	+ 0,5	+ 4,4	+ 0,2	+ 10,3	+ 14,9	+ 3,2
	November.....	+ 4,5	+ 4,7	+ 2,3	+ 4,4	- 0,1	+ 7,2	+ 18,7	+ 2,6
	Dezember.....	+ 3,8	+ 4,1	+ 2,7	+ 3,5	+ 0,6	+ 2,0	+ 18,0	+ 2,0
	Jahresdurchschnitt.....	+ 2,5	+ 2,4	+ 0,9	+ 2,4	0,0	+ 3,0	+ 8,6	+ 3,7

Noch: 9. Preisindizes der Hauptgruppe Nahrungsmittel und alkoholfreie Getränke (Monatsreihe)

Veränderungen gegenüber dem Vorjahr bzw. gleichen Vorjahresmonat

in Prozent

Jahr Monat	Nahrungs- mittel und alkoholfreie Getränke	Nahrungsmittel					Alkoholfreie Getränke		
		insgesamt	darunter						
			Brot und Getreide- erzeugnisse	Fleisch, Fleisch- waren	Molkerei- produkte und Eier	Obst		Gemüse	
2007	Januar.....	+ 4,0	+ 4,3	+ 3,8	+ 5,5	+ 0,6	- 1,5	+ 15,6	+ 2,4
	Februar.....	+ 4,5	+ 4,9	+ 4,8	+ 5,5	+ 0,1	0,0	+ 17,8	+ 2,3
	März.....	+ 4,4	+ 4,8	+ 5,8	+ 4,3	+ 0,4	+ 2,8	+ 14,4	+ 2,3
	April.....	+ 5,6	+ 6,2	+ 6,0	+ 5,6	+ 1,3	+ 5,7	+ 19,6	+ 1,1
	Mai.....	+ 4,6	+ 4,6	+ 6,3	+ 5,6	+ 1,1	+ 1,8	+ 9,4	+ 4,1
	Juni.....	+ 4,6	+ 4,7	+ 5,8	+ 6,5	+ 1,7	+ 2,9	+ 7,2	+ 3,4
	Juli.....	+ 5,5	+ 5,9	+ 5,8	+ 6,1	+ 4,1	+ 6,2	+ 12,9	+ 3,1
	August.....	+ 5,6	+ 6,1	+ 6,3	+ 4,9	+ 5,7	+ 6,0	+ 11,5	+ 2,6
	September.....	+ 5,0	+ 5,5	+ 7,9	+ 3,0	+ 10,5	+ 4,0	+ 2,6	+ 2,2
	Oktober.....	+ 8,4	+ 9,4	+ 9,6	+ 3,8	+ 18,8	+ 7,9	+ 15,7	+ 1,7
	November.....	+ 9,6	+ 10,7	+ 9,7	+ 4,1	+ 23,0	+ 9,2	+ 18,8	+ 2,3
	Dezember.....	+ 10,2	+ 10,9	+ 10,1	+ 4,3	+ 24,3	+ 10,4	+ 15,9	+ 5,4
	Jahresdurchschnitt.....	+ 6,0	+ 6,5	+ 6,8	+ 4,9	+ 7,6	+ 4,6	+ 13,3	+ 2,8
2008	Januar.....	+ 10,4	+ 10,9	+ 10,4	+ 5,8	+ 26,8	+ 13,0	+ 8,0	+ 6,6
	Februar.....	+ 9,9	+ 10,3	+ 11,0	+ 5,2	+ 28,9	+ 17,0	- 2,9	+ 7,2
	März.....	+ 10,3	+ 10,8	+ 10,6	+ 6,0	+ 28,1	+ 15,1	+ 2,2	+ 7,3
	April.....	+ 8,7	+ 8,7	+ 10,4	+ 4,7	+ 28,1	+ 10,4	- 6,3	+ 9,8
	Mai.....	+ 9,6	+ 10,3	+ 10,3	+ 5,9	+ 22,2	+ 13,0	+ 7,3	+ 5,1
	Juni.....	+ 9,0	+ 9,5	+ 10,6	+ 5,3	+ 22,2	+ 9,9	+ 4,7	+ 5,5
	Juli.....	+ 8,6	+ 9,1	+ 10,4	+ 4,5	+ 20,1	+ 9,9	+ 4,5	+ 4,5
	August.....	+ 7,8	+ 8,4	+ 10,1	+ 6,8	+ 17,7	+ 8,3	+ 0,4	+ 3,7
	September.....	+ 7,0	+ 7,6	+ 8,9	+ 7,1	+ 13,4	+ 5,1	+ 3,4	+ 3,0
	Oktober.....	+ 5,0	+ 5,2	+ 7,2	+ 7,6	+ 4,6	+ 0,9	+ 1,2	+ 3,9
	November.....	+ 3,2	+ 3,4	+ 5,8	+ 7,9	- 0,7	+ 1,4	- 4,3	+ 2,3
	Dezember.....	+ 2,5	+ 3,1	+ 5,3	+ 8,3	- 5,1	+ 1,4	+ 0,4	- 1,6
	Jahresdurchschnitt.....	+ 7,6	+ 8,1	+ 9,2	+ 6,3	+ 16,3	+ 8,6	+ 1,5	+ 4,8
2009	Januar.....	+ 0,9	+ 1,5	+ 3,9	+ 5,4	- 7,0	- 3,3	+ 1,9	- 3,3
	Februar.....	+ 0,9	+ 1,4	+ 2,0	+ 5,9	- 8,0	- 5,7	+ 9,2	- 2,8
	März.....	+ 0,3	+ 0,8	+ 1,4	+ 5,1	- 8,3	- 4,5	+ 5,8	- 2,9
	April.....	- 0,3	+ 0,3	+ 1,1	+ 4,8	- 9,0	- 5,9	+ 4,2	- 4,5
	Mai.....	- 1,2	- 1,0	+ 1,0	+ 4,3	- 6,2	- 7,3	- 6,9	- 3,0
	Juni.....	- 0,3	+ 0,1	+ 1,2	+ 3,4	- 7,9	+ 0,3	- 1,2	- 2,4
	Juli.....	- 1,4	- 1,2	+ 0,3	+ 3,5	- 8,6	- 6,5	- 3,1	- 2,1
	August.....	- 2,0	- 2,1	+ 0,6	+ 2,3	- 8,2	- 11,0	- 4,0	- 1,4
	September.....	- 2,0	- 2,0	+ 0,5	+ 1,5	- 9,5	- 5,4	- 4,5	- 1,4
	Oktober.....	- 2,5	- 2,5	+ 0,7	+ 0,3	- 9,5	- 3,1	- 7,2	- 2,8
	November.....	- 2,1	- 1,9	- 0,3	- 0,6	- 6,8	- 2,9	- 4,7	- 3,9
	Dezember.....	- 2,1	- 1,9	- 1,2	- 0,8	- 3,1	- 0,9	- 10,8	- 2,5
	Jahresdurchschnitt.....	- 1,0	- 0,7	+ 0,9	+ 2,9	- 7,7	- 4,7	- 1,8	- 2,8
2010	Januar.....	- 1,3	- 1,2	- 1,3	- 1,5	- 3,4	- 0,3	- 2,7	- 2,1
	Februar.....	- 1,6	- 1,3	- 1,4	- 1,4	- 3,3	- 2,6	- 2,2	- 3,3
	März.....	- 0,3	+ 0,2	- 1,2	- 1,1	- 2,8	- 3,5	+ 9,0	- 3,7
	April.....	+ 0,6	+ 1,1	- 1,3	- 0,8	- 2,9	+ 6,1	+ 9,0	- 2,8
	Mai.....	+ 0,8	+ 1,3	- 1,1	- 1,1	- 0,4	+ 6,0	+ 7,1	- 2,8
	Juni.....	+ 0,3	+ 1,0	- 1,1	- 0,6	+ 1,7	- 1,3	+ 5,5	- 4,6
	Juli.....	+ 1,5	+ 2,2	- 0,3	- 0,7	+ 1,8	+ 3,5	+ 11,6	- 4,2
	August.....	+ 2,2	+ 2,9	- 0,5	- 1,1	+ 2,4	+ 8,7	+ 13,6	- 3,4
	September.....	+ 2,4	+ 2,9	- 0,9	- 0,3	+ 2,6	+ 5,3	+ 13,9	- 1,0
	Oktober.....	+ 2,8	+ 3,0	- 0,8	- 0,1	+ 4,4	+ 7,4	+ 11,9	+ 1,4
	November.....	+ 3,7	+ 3,6	+ 0,2	+ 0,1	+ 3,0	+ 11,3	+ 15,0	+ 4,3
	Dezember.....	+ 4,2	+ 4,0	+ 1,0	+ 0,7	+ 2,9	+ 9,0	+ 19,5	+ 5,3
	Jahresdurchschnitt.....	+ 1,3	+ 1,6	- 0,7	- 0,7	+ 0,4	+ 4,0	+ 9,0	- 1,5

10. Ausgewählte Teilindizes

Index Indexgruppe	Wägungs- anteil in Prozent	2005 = 100			Veränderungen in Prozent 2010 gegenüber 1995
		Jahresdurchschnitt			
		1995	2000	2010	
Verkehr.....	13,190	79,1	89,2	113,5	+ 27,2
Kraftwagen.....	3,464	93,1	95,1	105,9	+ 11,3
Motorräder.....	0,123	90,1	95,1	112,7	+ 18,4
Kraft- und Schmierstoffe für Privat-Pkw.....	3,591	63,7	81,8	114,6	+ 40,0
Wartung und Reparatur von Privat-Pkw.....	2,032	89,9	96,2	119,4	+ 24,1
Fahrräder.....	0,143	106,7	107,6	100,3	- 6,8
Freizeit, Unterhaltung, Kultur.....	11,568	97,4	102,2	106,5	+ 9,3
Einrichtungsgegenstände (Möbel), Apparate, Geräte und Aus- rüstungen für den Haushalt sowie deren Instandhaltung.....	5,587	101,8	101,4	108,8	+ 6,9
Andere Waren und Dienstleistungen.....	7,447	86,5	92,3	109,1	+ 26,1
Bekleidung und Schuhe.....	4,888	105,7	105,8	124,0	+ 17,3
Bekleidung.....	3,822	108,6	107,9	125,1	+ 15,1
chemische Reinigung.....	0,120	78,4	89,4	105,4	+ 34,4
Schuhe.....	0,946	97,0	100,7	119,6	+ 23,4
Beherbergungs- und Gaststätdienstleistungen.....	4,399	87,7	93,4	114,8	+ 30,9
Gesundheitspflege.....	4,027	67,8	76,3	105,2	+ 55,2
Alkoholische Getränke und Tabakwaren.....	3,899	72,9	77,3	114,7	+ 57,3
Alkoholische Getränke.....	1,656	93,8	94,6	112,2	+ 19,6
Spirituosen.....	0,188	101,6	99,7	112,2	+ 10,4
Wein.....	0,556	105,1	104,5	113,6	+ 8,1
Bier.....	0,903	87,4	89,4	111,3	+ 27,3
Tabakwaren.....	2,243	59,0	66,9	116,5	+ 97,5
Nachrichtenübermittlung.....	3,100	135,2	106,5	88,0	- 34,9
Bildungswesen.....	0,740	84,5	92,3	114,7	+ 35,7

Entwicklung der Jahresteuerrate in Mecklenburg-Vorpommern

2005 = 100

