

## Seeschifffahrt Schiffs- und Güterverkehr in Mecklenburg-Vorpommern

September 2008

Bestell-Nr.: H223 2008 09

Herausgabe: 8. Januar 2009

Printausgabe: EUR 4,00

Herausgeber: Statistisches Amt Mecklenburg-Vorpommern, Lübecker Straße 287, 19059 Schwerin,  
Telefon: 0385 4801-0, Telefax: 0385 4801-4123, Internet: <http://www.statistik-mv.de>, E-Mail: [statistik.post@statistik-mv.de](mailto:statistik.post@statistik-mv.de)

Zuständiger Dezernent: Dr. Detlef Thofern, Telefon: 0385 4801-4776

© Statistisches Amt Mecklenburg-Vorpommern, Schwerin, 2009  
Vervielfältigung und Verbreitung, auch auszugsweise, mit Quellenangabe gestattet.

### Zeichenerklärungen und Abkürzungen

-	nichts vorhanden
0	weniger als die Hälfte von 1 in der letzten besetzten Stelle, jedoch mehr als nichts
.	Zahlenwert unbekannt oder geheim zu halten
...	Zahl lag bei Redaktionsschluss noch nicht vor
x	Aussage nicht sinnvoll oder Fragestellung nicht zutreffend
/	keine Angabe, da Zahlenwert nicht ausreichend genau oder nicht repräsentativ
( )	Zahl hat eingeschränkte Aussagefähigkeit
p	vorläufige Zahl
s	geschätzte Zahl
r	berichtigte Zahl

<b>DIS</b>	Danish International Shipping Register
<b>EBM-Waren</b>	Eisen-, Blech- und Metallwaren
<b>MAR</b>	Madeira International Shipping Register
<b>NE-Metalle</b>	Nichteisen-Metalle
<b>NIS</b>	Norwegian International Shipping Register

<b>tdw</b>	tons deadweight (Tragfähigkeit)
<b>TEU</b>	Twenty-feet-Equivalent-Unit (Standardcontainer)

Abweichungen in den Summen erklären sich aus dem Auf- und Abrunden der Einzelwerte.

# Inhalt

	Seite
<b>I. Vorbemerkungen</b>	3
<b>II. Begriffserklärungen</b>	3 - 4
<b>III. Zusammenfassende Übersicht der Häfen</b>	5
<b>Tabellenteil</b>	
1. Gesamtübersichten Güterverkehr	
1.1 Güterverkehr über See nach Verkehrsbeziehungen	6
1.2 Güterumschlag in ausgewählten Häfen	6
1.3 Güterverkehr über See mit Häfen außerhalb Deutschlands nach Flaggen	7
2. Schiffsverkehr über See nach ausgewählten Häfen	8
3. Schiffsverkehr über See nach Flaggen	9
4. Güterverkehr über See nach ausgewählten Häfen und Verkehrsbeziehungen	10
5. Güterverkehr über See nach Flaggen und Verkehrsbeziehungen	11
6. Güterverkehr über See nach Gütergruppen und Verkehrsbeziehungen	
6.1 Empfang Mecklenburg-Vorpommern insgesamt	12
6.2 Versand Mecklenburg-Vorpommern insgesamt	13
7. Anzahl und Eigengewichte der beförderten Fahrzeuge des Reise- und Güterverkehrs, der Trailer und Trägerschiffsleichter sowie Eigengewichte der Container in TEU	14 - 15
8. Güterumschlag in Anschreibehäfen je Verkehrsbezirk nach Verkehrsbeziehungen	16
9. Gesamtübersichten Passagierverkehr	
9.1 Passagierverkehr über See nach Verkehrsbeziehungen	17
9.2 Passagierverkehr in ausgewählten Häfen	17

# I. Vorbemerkungen

## Rechtsgrundlagen

Gesetz über die Statistik der See- und Binnenschifffahrt, des Güterkraftverkehrs, des Luftverkehrs sowie des Schienenverkehrs und des gewerblichen Straßen-Personenverkehrs (Verkehrstatistikgesetz - VerkStatG) in der Fassung der Bekanntmachung vom 20. Februar 2004 (BGBl. I S. 318) in Verbindung mit dem Gesetz über die Statistik für Bundeszwecke (Bundesstatistikgesetz - BStatG) vom 22. Januar 1987 (BGBl. I S. 462, 565), zuletzt geändert durch Artikel 3 des Gesetzes vom 7. September 2007 (BGBl. I S. 2 246).

## Abgrenzung der Seeschifffahrt

Als **Seeverkehr** gelten Fahrten, die ausschließlich außerhalb der Seegrenzen stattfinden bzw. Fahrten, bei denen diese überschritten werden.

Die Erfassung des Verkehrs erfolgt in den **Küstenhäfen** des Landes Mecklenburg-Vorpommern; das sind die seewärts der Binnengrenze der Seeschifffahrt gelegenen Häfen, Lösch- und Ladeplätze.

**Anschreibepflichtig** sind alle im Hafen zu Handelszwecken angekommenen und abgegangenen Handelsschiffe und Fahrgastschiffe, soweit sie auf ihrer Fahrt die Seegrenzen überschritten haben oder überschreiten werden, und die von diesen Schiffen gelöschten oder geladenen Güter sowie die beförderten Passagiere.

**Nicht erfasst** im Sinne dieser Statistik werden:

Handelsschiffe und Fahrgastschiffe, die

- zu Gewinnungs- oder Entsorgungszwecken nach See auslaufen oder von dort zurückkehren (z. B. Muschel-, Sand- oder Steinbaggerei);
- vorübergehend auf der Reede ankern, ohne Waren zu laden oder zu löschen;
- den Hafen nur zum Bunkern oder zur Proviantübernahme anlaufen;
- den Hafen nur als Schutzhafen bei ungünstigem Wetter, bei Havarie oder ungenügendem Wasserstand anlaufen oder als Liegeplatz verwenden;
- auf Grund der Versorgung auf See befindlicher Fahrzeuge aus- oder einlaufen;
- anlässlich von Probe-, Wertf- oder Versuchsfahrten aus- oder einlaufen.

im Leichterverkehr eingesetzte Fahrzeuge;

Fischerei-, Bagger-, Montage- und Bergungsfahrzeuge;

folgende Güter:

- Schiffsbedarfsgüter (z. B. Bunkeröl, Proviant),
- die Erträge der zu Gewinnungszwecken auslaufenden und von See zurückkehrenden Handelsschiffe;
- Sprengstoffe, die zu Sprengungen in See befördert werden;
- Stoffe, die auf See vernichtet werden.

## II. Begriffserklärungen

### Handelsschiffe

Handelsschiffe sind dem Erwerb durch Seefahrt dienende Schiffe mit festem Deck und einem Raumgehalt von mindestens 100 BRZ. Fischerei-, Bagger-, Montage- und Bergungsfahrzeuge gelten nicht als Handelsschiffe.

### Tragfähigkeit (tdw)

Der in Tonnen angegebene Unterschied zwischen der Verdrängung eines Schiffes auf Sommerfreibord in Wasser mit einem spezifischen Gewicht von 1,025 und dem Eigengewicht des Schiffes (Gesamtzuladung).

### Bruttoreaumzahl (BRZ)

Die gemäß den Bestimmungen des Internationalen Schiffsvermessungsübereinkommens von 1969 ermittelte Gesamtgröße des Schiffes.

### Ladegewicht der Güter

Die Gewichte der transportierten Güter werden als **Bruttogewichte** in Tonnen angegeben, - das sind die Nettogewichte zuzüglich der Verpackungsgewichte der Güter -, jedoch ohne die Eigengewichte der im Seeverkehr eingesetzten Transportfahrzeuge und Container (Ladeeinheiten).

Die **Eigengewichte** der transportierten Ladeeinheiten (Fahrzeuge des Reise- und Güterverkehrs sowie beladene und unbeladene Trailer, Trägerschiffsleichter und Container) werden gesondert als berechnete Werte in Tabelle 7 nachgewiesen.

## Zwischenverkehr

Für die einzelnen Küstenhäfen des Landes Mecklenburg-Vorpommern werden alle über See zu Handelszwecken angekommenen und abgegangenen Schiffe erfasst und nachgewiesen. Das führt dazu, dass Schiffe, die auf ihrer Reise von und nach Häfen außerhalb von Mecklenburg-Vorpommern mehrere deutsche Häfen angelaufen, also so genannten Zwischenverkehr betrieben haben, mehrfach gezählt werden.

Bei der Darstellung von Ergebnissen für Mecklenburg-Vorpommern werden diese Mehrfachzählungen ausgeschaltet, d. h. die Schiffe werden im Verkehr mit den Häfen außerhalb des Landes nur einmal in der Ankunft bzw. im Abgang nachgewiesen.

## Flagge

Für den Nachweis des Schiffs- und Güterverkehrs nach Flaggen ist maßgebend, welche Flagge die Schiffe zum Zeitpunkt der Anschreibung führten.

## Hauptverkehrsbeziehungen

Dem regionalen Nachweis der Seeschiffahrtsstatistik liegt das Verzeichnis der Verkehrsbezirke und Häfen, Ausgabe 1995, zugrunde. Folgende Hauptverkehrsbeziehungen werden unterschieden:

### Verkehr innerhalb Deutschlands

Hierzu zählt der die Grenzen der Seefahrt von Mecklenburg-Vorpommern überschreitende Verkehr der Küstenhäfen untereinander sowie der Verkehr zwischen diesen Häfen und den sonstigen Küsten- und Binnenhäfen Deutschlands.

### Grenzüberschreitender Verkehr

Das ist der Verkehr der Küstenhäfen in Mecklenburg-Vorpommern mit Häfen außerhalb Deutschlands.

**Güterverkehr über See** bezeichnet den Verkehr von und nach Häfen,

**Güterumschlag** die Umschlagsmengen im Hafen entsprechend der Anschreibepflicht.

## Gütersystematik

Die Art der beförderten Güter wird im vorliegenden Bericht grundsätzlich nach Güterhauptgruppen und Güterabteilungen des **Güterverzeichnisses für die Verkehrsstatistik** nachgewiesen.

In den Tabellen 6.1 und 6.2 werden die Angaben für die Güterabteilung 9 „Andere Halb- und Fertigerzeugnisse“ getrennt für die Gütergruppen 91 - 97 und 99 (Transportgüter) ausgewiesen.

## Passagiere

Es werden nur die ankommenden bzw. abfahrenden Personen erfasst (ohne an Bord befindliche Passagiere einer Rundreise u. Ä.). Diese Daten wurden mit Beginn des Jahres 2000 erstmals erfasst (keine Vorjahresdaten).

### Durchschnittliche Eigengewichte der Ladungsträger (Berechnungsgröße) in Tonnen ab 01.01.2000

Bezeichnung	t	Bezeichnung	t
20-Fuß Container	2,1 <sup>1)</sup>	Anhänger/Sattelaufleger für Straßengüterfahrzeuge	6,0 <sup>1)</sup>
40-Fuß Container	4,0 <sup>1)</sup>	Sonstige Anhänger von Straßenfahrzeugen (ohne Zugmaschinen) <b>und nicht selbstfahrende Straßenfahrzeuge</b>	6,0
Container zwischen 20 und 40 Fuß	3,0	Rolltrailer (Anhänger für die Güterbeförderung auf See)	3,5
Container größer als 40 Fuß	4,0	Trägerschiffsleichter	100,0 <sup>1)</sup>
Sonstige Großcontainer	3,0	Wechselbrücken/-behälter	2,0
Straßengüterfahrzeuge einschließlich deren Anhänger	12,0 <sup>1)</sup>	Eisenbahngüterwagen	20,0 <sup>1)</sup>
Pkw einschließlich deren Anhänger/Wohnwagen <b>und Krafträder</b>	1,0 <sup>1)</sup>	Reisezugwagen und Triebwagen	35,0 <sup>2)</sup>
Omnibusse	10,0	Sonstige nicht selbstfahrende Einheiten	6,0
Sonstige selbstfahrende Einheiten	1,0		

1) Durchschnittsgewicht in der Statistik

2) Durchschnittsgewicht von Reisezugwagen lt. Betriebsstatistik der DB AG

### III. Zusammenfassende Übersicht der Häfen

#### Güterverkehr über See 2008 nach Verkehrsbeziehungen

Monat	Sassnitz	Rostock	Stralsund	Wismar	Greifswald	Wolgast	Berndshof	Demmin	Lubmin
	t								
Januar.....	212 826	1 265 768	65 660	384 094	17 609	20 758	6 509	505	25 814
dar.: Fährverkehr.....	206 276	743 787							
Februar.....	227 764	1 614 386	54 681	291 626	29 635	9 519	6 259	1 609	38 897
dar.: Fährverkehr.....	220 416	738 651							
März.....	222 616	1 731 217	52 629	267 326	10 737	22 519	17 499	3 240	27 520
dar.: Fährverkehr.....	221 888	731 400							
April.....	260 764	1 962 991	75 631	255 453	14 870	26 046	16 971	974	26 707
dar.: Fährverkehr.....	227 768	764 280							
Mai.....	262 603	1 580 703	96 296	237 203	13 466	30 742	7 080	3 034	14 892
dar.: Fährverkehr.....	222 576	781 280							
Juni.....	244 959	1 616 187	71 204	272 546	14 747	20 357	19 585	8 815	23 265
dar.: Fährverkehr.....	227 893	749 495							
Juli.....	209 004	1 852 503	91 014	266 503	33 090	44 857	17 765	2 493	57 745
dar.: Fährverkehr.....	171 556	695 484							
August.....	201 745	1 800 634	59 954	195 896	23 005	31 437	13 805	6 821	23 712
dar.: Fährverkehr.....	173 327	655 313							
September.....	216 115	2 072 457	68 086	299 791	23 772	25 516	18 175	2 639	41 734
dar.: Fährverkehr.....	203 586	730 645							
Oktober.....									
dar.: Fährverkehr.....									
November.....									
dar.: Fährverkehr.....									
Dezember.....									
dar.: Fährverkehr.....									
<b>Jahresteil.....</b>	<b>2 058 396</b>	<b>15 496 846</b>	<b>635 155</b>	<b>2 470 438</b>	<b>180 931</b>	<b>231 751</b>	<b>123 648</b>	<b>30 130</b>	<b>280 286</b>
dar.: Fährverkehr.....	1 875 286	6 590 335							
<b>Entwicklung zum Vorjahr (in Prozent)</b>									
Jahresteil.....	1,1	5,2	- 3,8	- 13,4	- 4,6	- 21,2	- 16,8	33,5	15,3
dar.: Fährverkehr.....	- 1,4	2,2							

#### Passagierverkehr über See 2008

Monat	Sassnitz	Rostock	Altwarp	Ueckermünde	Usedomer Häfen
	Personen				
Januar.....	26 896	110 626	2 860	330	118
Februar.....	30 833	129 477	4 212	354	1 262
März.....	49 209	167 458	5 958	666	4 011
April.....	47 916	168 956	4 836	554	6 734
Mai.....	82 783	268 878	10 395	2 153	18 426
Juni.....	93 266	302 912	8 744	1 593	20 658
Juli.....	131 574	458 298	13 271	2 589	30 584
August.....	107 060	423 419	16 107	2 502	28 946
September.....	57 870	237 132	8 196	1 424	20 929
Oktober.....					
November.....					
Dezember.....					
<b>Jahresteil.....</b>	<b>627 407</b>	<b>2 267 156</b>	<b>74 579</b>	<b>12 165</b>	<b>131 668</b>
<b>Entwicklung zum Vorjahr (in Prozent)</b>					
Jahresteil.....	7,5	7,5	9,9	- 11,1	- 26,8

# 1. Gesamtübersichten Güterverkehr

## 1.1 Güterverkehr über See nach Verkehrsbeziehungen

Verkehrsbeziehung	Sep- tember 2007	August 2008	Sep- tember 2008	Januar - September		Zu- bzw. Abnahme (-) Januar - September 2008 gegenüber 2007	
				2007	2008		
				t			
Verkehr innerhalb Deutschlands .....	63 463	68 400	158 978	795 848	789 493	- 6 355	- 0,8
Empfang aus Häfen außerhalb Deutschlands ...	1 174 512	1 389 584	1 333 903	11 215 656	11 594 247	378 591	3,4
Europäische Häfen.....	1 174 512	1 341 810	1 333 903	11 123 674	11 313 632	189 958	1,7
davon: Europäische Union.....	909 329	1 083 042	1 164 731	9 267 943	9 195 260	- 72 683	- 0,8
darunter: Dänemark.....	105 515	99 135	117 018	1 283 437	1 107 296	- 176 141	- 13,7
Schweden.....	440 487	417 672	426 373	4 349 534	3 769 348	- 580 186	- 13,3
Finnland.....	88 212	123 928	103 157	832 482	985 271	152 789	18,4
Polen.....	8 468	92 679	12 148	101 645	317 716	216 071	212,6
Litauen, Lettland, Estland...	136 385	174 065	241 626	1 233 498	1 640 528	407 030	33,0
übriges Europa.....	265 183	258 768	169 172	1 855 731	2 118 372	262 641	14,2
darunter: Russische Föderation/ Ostsee.....	175 022	230 591	106 727	1 262 331	1 527 771	265 440	21,0
Norwegen .....	63 410	25 819	35 423	554 853	424 464	- 130 389	- 23,5
Außereuropäische Häfen.....	-	47 774	-	91 982	280 615	188 633	205,1
davon: Afrika.....	-	-	-	86 284	184 394	98 110	113,7
Amerika.....	-	47 774	-	4 405	90 272	85 867	x
Asien.....	-	-	-	1 293	5 949	4 656	360,1
Australien, Ozeanien .....	-	-	-	-	-	-	-
Versand nach Häfen außerhalb Deutschlands ..	893 802	903 911	1 277 385	9 199 983	9 160 647	- 39 336	- 0,4
Europäische Häfen.....	891 025	792 090	869 261	8 381 316	8 009 015	- 372 301	- 4,4
davon: Europäische Union.....	819 527	722 900	777 401	7 634 097	7 286 252	- 347 845	- 4,6
darunter: Dänemark.....	83 704	80 174	81 135	871 000	936 490	65 490	7,5
Schweden.....	426 763	373 120	418 769	3 500 741	3 659 543	158 802	4,5
Finnland.....	131 666	103 816	117 751	897 309	1 057 236	159 927	17,8
Polen.....	79	612	1 222	152 371	40 598	- 111 773	- 73,4
Litauen, Lettland, Estland...	39 860	43 186	41 754	365 361	299 419	- 65 942	- 18,0
übriges Europa.....	71 498	69 190	91 860	747 219	722 763	- 24 456	- 3,3
darunter: Russische Föderation/ Ostsee.....	7 544	21 503	20 144	57 064	146 489	89 425	156,7
Norwegen .....	62 123	44 623	43 114	553 515	490 446	- 63 069	- 11,4
Außereuropäische Häfen.....	2 777	111 821	408 124	818 667	1 151 632	332 965	40,7
davon: Afrika.....	714	17 400	134 989	271 886	429 936	158 050	58,1
Amerika.....	2 063	832	1 031	112 880	160 568	47 688	42,2
Asien.....	-	93 589	272 104	433 469	561 128	127 659	29,5
Australien, Ozeanien .....	-	-	-	432	-	- 432	- 100,0
<b>Gesamtverkehr.....</b>	<b>2 131 777</b>	<b>2 361 895</b>	<b>2 770 266</b>	<b>21 211 487</b>	<b>21 544 387</b>	<b>332 900</b>	<b>1,6</b>
<b>Außerdem Eigengewichte der im Seeverkehr eingesetzten Reise- und Transportfahrzeuge, Ladungsträger (ohne Container).....</b>	<b>797 220</b>	<b>762 104</b>	<b>727 880</b>	<b>6 689 800</b>	<b>6 820 453</b>	<b>130 653</b>	<b>2,0</b>
<b>Container .....</b>	<b>53</b>	<b>749</b>	<b>262</b>	<b>1 459</b>	<b>4 971</b>	<b>3 512</b>	<b>240,7</b>

## 1.2 Güterumschlag in ausgewählten Häfen

Hafen	September 2007	August 2008	September 2008	Januar - September		Zu- bzw. Abnahme (-) Januar - September 2008 gegenüber 2007	
				2007	2008		
				t			
Rostock.....	1 415 332	1 800 634	2 072 457	14 731 713	15 496 846	765 133	5,2
Stralsund .....	73 886	59 954	68 086	660 347	635 155	- 25 192	- 3,8
Wismar .....	292 440	195 896	299 791	2 851 145	2 470 438	- 380 707	- 13,4
Sassnitz .....	249 145	201 745	216 115	2 036 288	2 058 396	22 108	1,1
Wolgast.....	19 326	31 437	25 516	294 168	231 751	- 62 417	- 21,2
Übrige Häfen...	81 648	72 229	88 301	637 826	651 801	13 975	2,2
<b>Insgesamt.....</b>	<b>2 131 777</b>	<b>2 361 895</b>	<b>2 770 266</b>	<b>21 211 487</b>	<b>21 544 387</b>	<b>332 900</b>	<b>1,6</b>

Noch: 1. Gesamtübersichten Güterverkehr

1.3 Güterverkehr über See mit Häfen außerhalb Deutschlands nach Flaggen

Flagge	September 2007	August 2008	September 2008	Januar - September		Zu- bzw. Abnahme (-) Januar - September 2008 gegenüber 2007	
				2007	2008	t	%
<b>Empfang</b>							
Bundesrepublik Deutschland.....	132 771	131 812	184 126	1 150 817	1 372 425	221 608	19,3
Fremde Flaggen.....	1 041 741	1 257 772	1 149 777	10 064 839	10 221 822	156 983	1,6
Antigua und Barbuda.....	34 885	68 396	59 717	475 478	411 145	- 64 333	- 13,5
Bahamas.....	20 213	124 154	15 244	666 071	392 355	- 273 716	- 41,1
Dänemark <sup>1)</sup> .....	37 785	21 102	36 952	425 105	486 309	61 204	14,4
Estland.....	-	-	-	9 267	23 425	14 158	152,8
Finnland.....	17 049	8 088	11 351	259 629	264 196	4 567	1,8
Frankreich.....	-	-	-	-	12 617	12 617	x
Griechenland.....	48 837	95 672	95 500	511 855	587 276	75 421	14,7
Italien <sup>2)</sup> .....	22 289	13 743	-	177 094	80 494	- 96 600	- 54,5
Lettland.....	1 717	19 122	6 364	13 272	90 115	76 843	579,0
Liberia.....	11 658	11 650	42 113	197 883	154 568	- 43 315	- 21,9
Litauen.....	9 873	6 086	5 544	73 187	39 717	- 33 470	- 45,7
Malta.....	77 325	39 968	57 515	616 675	581 956	- 34 719	- 5,6
Niederlande.....	25 992	29 838	43 283	317 054	322 659	5 605	1,8
Norwegen <sup>1)</sup> .....	60 739	82 126	112 504	778 662	868 780	90 118	11,6
Panama.....	1 827	53 312	38 448	53 391	240 859	187 468	351,1
Polen.....	5 333	1 721	-	24 592	20 130	- 4 462	- 18,1
Portugal <sup>1)</sup> .....	2 502	6 268	2 526	43 087	26 379	- 16 708	- 38,8
Russland.....	130 611	58 723	78 652	1 014 718	682 779	- 331 939	- 32,7
Schweden.....	315 946	266 560	288 653	2 691 717	2 698 921	7 204	0,3
St. Vincent und Grenadinen.....	100 663	62 172	79 258	608 686	492 566	- 116 120	- 19,1
Ukraine.....	-	-	-	-	-	-	-
Vereinigtes Königreich.....	3 644	23 226	3 745	155 386	158 790	3 404	2,2
Zypern.....	54 256	2 966	1 502	211 782	195 644	- 16 138	- 7,6
übrige Flaggen.....	58 597	262 879	170 906	740 248	1 390 142	649 894	87,8
<b>Insgesamt.....</b>	<b>1 174 512</b>	<b>1 389 584</b>	<b>1 333 903</b>	<b>11 215 656</b>	<b>11 594 247</b>	<b>378 591</b>	<b>3,4</b>
darunter: Europäische Union.....	755 319	682 411	737 911	6 727 275	7 070 969	343 694	5,1
<b>Versand</b>							
Bundesrepublik Deutschland.....	142 201	143 294	162 979	1 264 109	1 406 052	141 943	11,2
Fremde Flaggen.....	751 601	760 617	1 114 406	7 935 874	7 754 595	- 181 279	- 2,3
Antigua und Barbuda.....	54 803	73 251	72 638	511 852	732 194	220 342	43,0
Bahamas.....	52 377	41 581	56 701	635 595	459 367	- 176 228	- 27,7
Dänemark <sup>1)</sup> .....	26 979	17 120	23 691	244 186	202 972	- 41 214	- 16,9
Estland.....	569	-	-	10 472	31 521	21 049	201,0
Finnland.....	2 435	13 601	6 002	60 037	55 699	- 4 338	- 7,2
Frankreich.....	-	-	-	-	-	-	-
Griechenland.....	48 826	15 473	23 071	607 832	221 044	- 386 788	- 63,6
Italien <sup>2)</sup> .....	-	338	-	2 395	338	- 2 057	- 85,9
Lettland.....	-	15 338	2 676	806	71 863	71 057	x
Liberia.....	10 009	57 750	-	113 161	175 068	61 907	54,7
Litauen.....	15 583	11 781	13 054	119 919	130 595	10 676	8,9
Malta.....	21 029	11 407	117 814	302 402	289 891	- 12 511	- 4,1
Niederlande.....	52 354	59 363	53 346	506 922	484 393	- 22 529	- 4,4
Norwegen <sup>1)</sup> .....	31 377	21 029	31 997	285 085	273 151	- 11 934	- 4,2
Panama.....	-	19 211	86 052	378 423	323 801	- 54 622	- 14,4
Polen.....	2 976	-	2 500	18 576	20 074	1 498	8,1
Portugal <sup>1)</sup> .....	14 320	11 477	10 084	108 533	88 162	- 20 371	- 18,8
Russland.....	6 750	11 473	10 973	106 200	126 930	20 730	19,5
Schweden.....	316 228	251 769	285 146	2 401 861	2 515 151	113 290	4,7
St. Vincent und Grenadinen.....	24 061	15 960	60 764	310 122	372 560	62 438	20,1
Ukraine.....	-	-	-	12 534	9 509	- 3 025	- 24,1
Vereinigtes Königreich.....	6	-	2 180	12 713	111 087	98 374	773,8
Zypern.....	24 666	11 961	11 459	253 285	94 538	- 158 747	- 62,7
übrige Flaggen.....	46 253	100 734	244 258	932 963	964 687	31 724	3,4
<b>Insgesamt.....</b>	<b>893 802</b>	<b>903 911</b>	<b>1 277 385</b>	<b>9 199 983</b>	<b>9 160 647</b>	<b>- 39 336</b>	<b>- 0,4</b>
darunter: Europäische Union.....	670 002	562 922	714 002	5 957 234	5 745 637	- 211 597	- 3,6

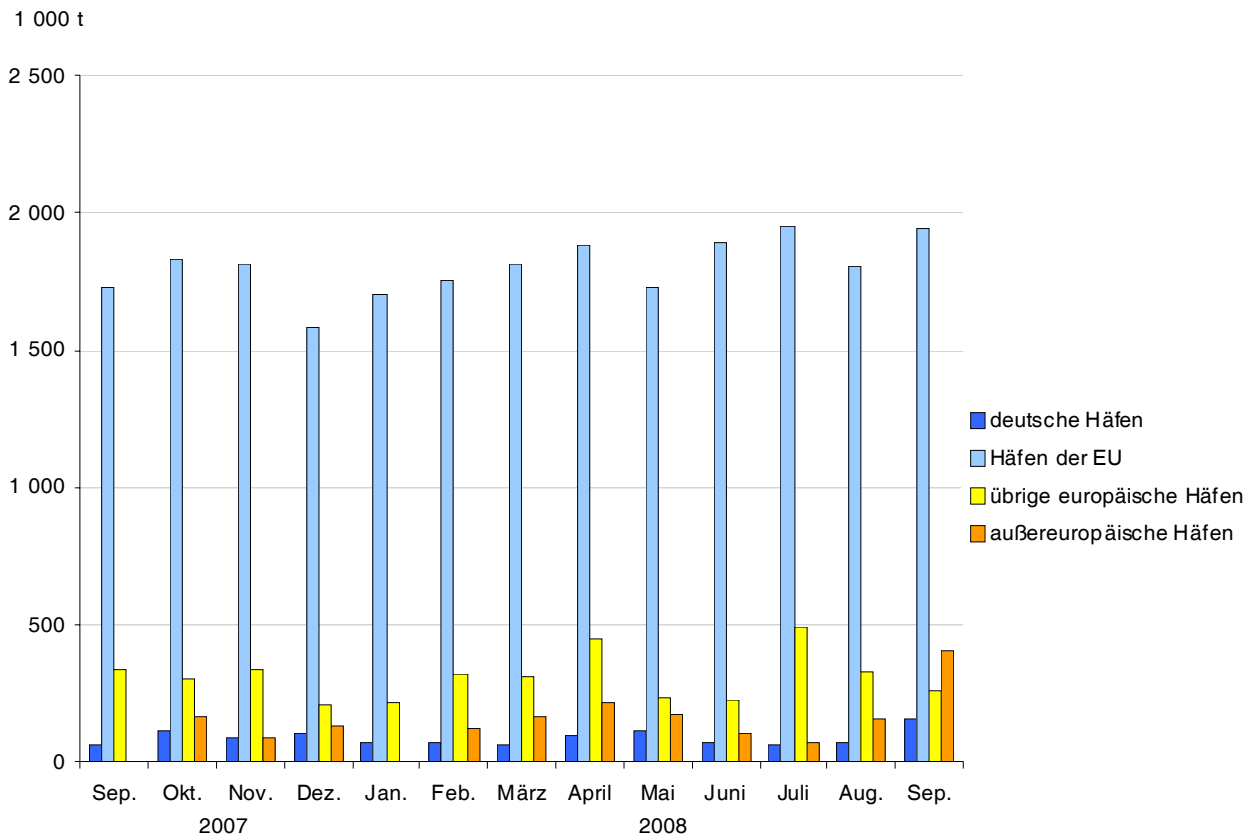
1) ab 2003: Dänemark einschließlich DIS, Norwegen einschließlich NIS und Portugal einschließlich MAR

2) ab 2005: Italien einschließlich Italien (Internationales Register)

## 2. Schiffsverkehr über See im September 2008 nach ausgewählten Häfen - Einschließlich Zwischenverkehr -

Hafen	Schiffe mit Ladung				Ohne Ladung		Insgesamt		Januar - September 2008	
	zusammen		darunter aus/nach Häfen außerhalb Deutschlands		zusammen					
	Anzahl	1 000 tdw	Anzahl	1 000 tdw	Anzahl	1 000 tdw	Anzahl	1 000 tdw	Anzahl	1 000 tdw
<b>Ankunft</b>										
Rostock.....	691	3970	666	3810	128	939	819	4 909	7 327	41 125
Stralsund .....	19	54	18	53	12	32	31	86	288	790
Wismar .....	76	253	76	253	42	115	118	369	961	2 940
Sassnitz .....	164	993	160	939	8	56	172	1 049	1 579	9 605
Wolgast.....	3	8	2	7	8	23	11	31	116	265
Übrige Häfen.....	540	132	540	132	24	46	564	178	4 271	1 277
<b>Insgesamt.....</b>	<b>1 493</b>	<b>5 410</b>	<b>1 462</b>	<b>5 194</b>	<b>222</b>	<b>1 212</b>	<b>1 715</b>	<b>6 622</b>	<b>14 542</b>	<b>56 003</b>
Januar - September .....	12 549	48 346	12 343	47 513	1 993	7 657	14 542	56 003	x	x
<b>Abgang</b>										
Rostock.....	733	4 113	700	4 001	84	791	817	4904	7 319	41 092
Stralsund .....	12	32	9	30	19	54	31	86	288	790
Wismar .....	52	147	51	144	66	221	118	369	961	2 940
Sassnitz .....	170	1 043	170	1 043	2	6	172	1 049	1 579	9 612
Wolgast.....	8	23	7	21	3	8	11	31	116	265
Übrige Häfen.....	543	129	531	122	21	49	564	178	4 271	1 277
<b>Insgesamt.....</b>	<b>1 518</b>	<b>5 487</b>	<b>1 468</b>	<b>5 360</b>	<b>195</b>	<b>1 129</b>	<b>1 713</b>	<b>6 616</b>	<b>14 534</b>	<b>55 976</b>
Januar - September .....	12 765	45 788	12 284	44 964	1 769	10 188	14 534	55 976	x	x

### Entwicklung des Güterverkehrs über See nach Verkehrsbeziehungen



### 3. Schiffsverkehr über See im September 2008 nach Flaggen - Ohne Zwischenverkehr -

Flagge	Schiffe mit Ladung				Ohne Ladung		Insgesamt		Januar - September 2008	
	zusammen		darunter aus/nach Häfen außerhalb Deutschlands		zusammen					
	Anzahl	1 000 tdw	Anzahl	1 000 tdw	Anzahl	1 000 tdw	Anzahl	1 000 tdw	Anzahl	1 000 tdw
<b>Ankunft</b>										
Bundesrepubl. Deutschl.	540	1 376	529	1 330	32	40	572	1 416	4 634	12 236
Fremde Flaggen.....	953	4 034	933	3 864	190	1 172	1 143	5 206	9 908	43 767
Antigua und Barbuda...	27	83	25	80	33	138	60	221	535	1 874
Bahamas.....	17	94	17	94	20	58	37	151	265	1 654
Dänemark <sup>1)</sup> .....	26	92	25	89	9	18	35	110	267	1 114
Estland.....	-	-	-	-	-	-	-	-	43	253
Finnland.....	9	28	9	28	2	6	11	34	114	562
Frankreich.....	-	-	-	-	-	-	-	-	3	50
Griechenland.....	18	229	18	229	1	39	19	267	218	2 025
Italien <sup>2)</sup> .....	2	12	2	12	-	-	2	12	38	314
Lettland.....	4	18	4	18	-	-	4	18	77	356
Liberia.....	139	114	139	114	-	-	139	114	968	822
Litauen.....	13	131	13	131	-	-	13	131	112	1 193
Malta.....	10	67	9	65	6	131	16	198	161	1 158
Niederlande.....	22	91	17	71	20	92	42	183	328	1 578
Norwegen <sup>1)</sup> .....	35	185	34	165	16	81	51	265	382	1 896
Panama.....	2	50	2	50	6	99	8	149	96	808
Polen.....	1	1	-	-	1	3	2	4	31	65
Portugal <sup>1)</sup> .....	1	6	1	6	4	11	5	17	49	157
Russland.....	17	104	17	104	9	26	26	130	225	1 082
Schweden.....	544	2 294	544	2 294	18	30	562	2 324	4 996	20 894
St. Vincent u. Grenad.	32	118	28	82	16	64	48	182	369	1 140
Ukraine.....	-	-	-	-	-	-	-	-	2	10
Vereinigtes Königreich.	2	4	2	4	1	2	3	6	70	828
Zypern.....	2	6	1	4	3	35	5	42	65	417
übrige Flaggen.....	30	309	26	226	25	338	55	647	494	3 515
<b>Insgesamt.....</b>	<b>1 493</b>	<b>5 410</b>	<b>1 462</b>	<b>5 194</b>	<b>222</b>	<b>1 212</b>	<b>1 715</b>	<b>6 622</b>	<b>14 542</b>	<b>56 003</b>
dar.: Europ. Union.....	1 196	4 359	1 175	4 283	97	408	1 293	4 767	11 236	43 449
Januar - September.....	12 549	48 346	12 343	47 513	1 993	7 657	14 542	56 003	x	x
<b>Abgang</b>										
Bundesrepubl. Deutschl.	559	1 404	535	1 383	14	24	573	1 428	4 634	12 247
Fremde Flaggen.....	959	4 083	933	3 978	181	1 105	1 140	5 188	9 900	43 730
Antigua und Barbuda...	36	147	36	147	24	74	60	221	533	1 862
Bahamas.....	30	128	30	128	7	24	37	151	265	1 654
Dänemark <sup>1)</sup> .....	25	84	22	78	10	26	35	110	267	1 114
Estland.....	-	-	-	-	-	-	-	-	43	253
Finnland.....	4	9	4	9	7	25	11	34	113	558
Frankreich.....	-	-	-	-	-	-	-	-	3	50
Griechenland.....	18	156	18	156	1	111	19	267	218	2 025
Italien <sup>2)</sup> .....	2	12	2	12	-	-	2	12	38	314
Lettland.....	3	15	3	15	1	3	4	18	77	356
Liberia.....	139	114	134	44	-	-	139	114	968	822
Litauen.....	13	131	13	131	-	-	13	131	113	1 203
Malta.....	8	139	8	139	8	60	16	198	161	1 158
Niederlande.....	26	113	26	113	15	64	41	176	327	1 572
Norwegen <sup>1)</sup> .....	20	111	20	111	31	155	51	265	382	1 896
Panama.....	7	109	7	109	1	40	8	149	95	801
Polen.....	1	3	1	3	1	1	2	4	31	65
Portugal <sup>1)</sup> .....	4	11	4	11	1	6	5	17	49	157
Russland.....	12	35	12	35	14	94	26	130	225	1 082
Schweden.....	556	2 296	544	2 282	5	18	561	2 314	4 993	20 878
St. Vincent u. Grenad.	18	71	17	69	29	109	47	180	368	1 139
Ukraine.....	-	-	-	-	-	-	-	-	2	10
Vereinigtes Königreich.	1	2	1	2	2	4	3	6	70	828
Zypern.....	3	35	3	35	2	6	5	42	65	417
übrige Flaggen.....	33	361	28	347	22	286	55	647	494	3 515
<b>Insgesamt.....</b>	<b>1 518</b>	<b>5 487</b>	<b>1 468</b>	<b>5 360</b>	<b>195</b>	<b>1 129</b>	<b>1 713</b>	<b>6 616</b>	<b>14 534</b>	<b>55 976</b>
dar.: Europ. Union.....	1 223	4 412	1 184	4 370	69	352	1 292	4 763	11 232	43 443
Januar - September.....	12 765	45 788	12 284	44 964	1 769	10 188	14 534	55 976	x	x

1) ab 2003: Dänemark einschließlich DIS, Norwegen einschließlich NIS und Portugal einschließlich MAR

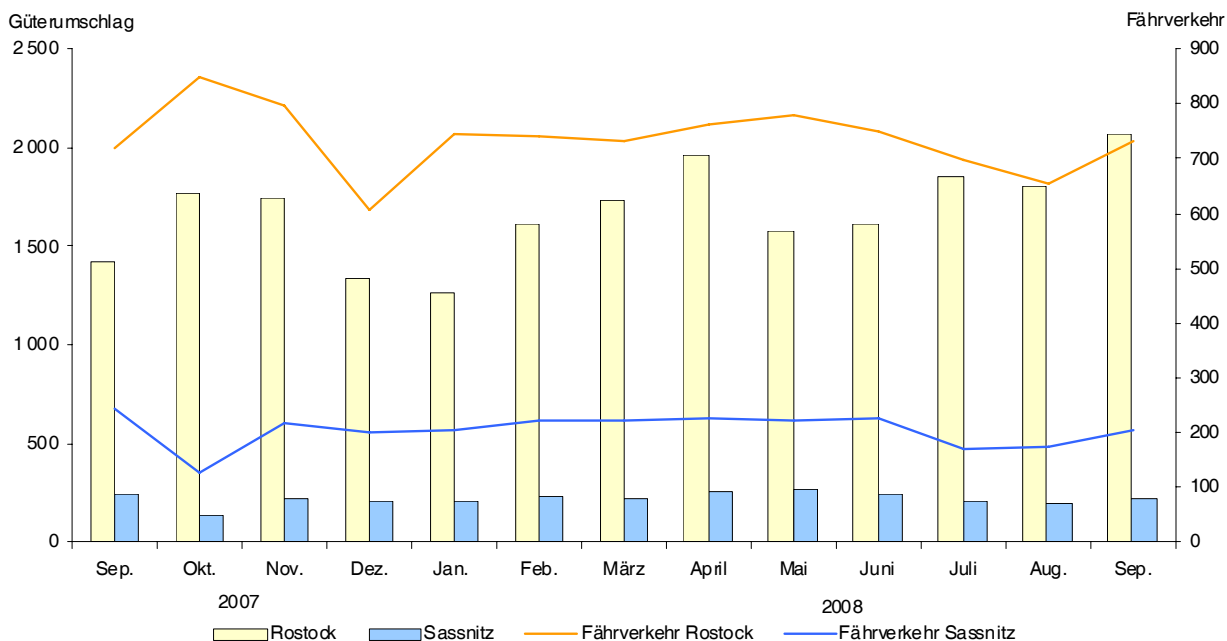
2) ab 2005: Italien einschließlich Italien (Internationales Register)

#### 4. Güterverkehr über See im September 2008 nach ausgewählten Häfen und Verkehrsbeziehungen

Hafen	Verkehr innerhalb Deutschlands		Grenzüberschreitender Verkehr				Insgesamt	Januar - September 2008
	zusammen	darunter	zusammen	davon mit				
		mit anderen Bundesländern		Häfen der Europäischen Union	übrigen europäischen Häfen	außereuropäischen <sup>1)</sup> Häfen		
t								
<b>Empfang</b>								
Rostock.....	119 701	118 147	954 177	823 481	130 696	-	1 073 878	8 898 416
Stralsund .....	448	-	35 513	29 410	6 103	-	35 961	275 073
Wismar .....	-	-	185 272	173 853	11 419	-	185 272	1 419 492
Sassnitz.....	62	62	108 676	108 662	14	-	108 738	989 804
Wolgast.....	700	700	6 634	6 634	-	-	7 334	61 352
Übrige Häfen.....	-	-	43 631	22 691	20 940	-	43 631	310 516
<b>Insgesamt.....</b>	<b>120 911</b>	<b>118 909</b>	<b>1 333 903</b>	<b>1 164 731</b>	<b>169 172</b>	<b>-</b>	<b>1 454 814</b>	<b>11 954 653</b>
Januar - September ..	360 406	340 965	11 594 247	9 195 260	2 118 372	280 615	11 954 653	x
<b>Versand</b>								
Rostock.....	26 787	24 569	971 792	515 270	54 642	401 880	998 579	6 598 430
Stralsund .....	2 623	2 223	29 502	11 478	18 024	-	32 125	360 082
Wismar .....	1 796	1 796	112 723	106 064	6 659	-	114 519	1 050 946
Sassnitz.....	-	-	107 377	100 859	5 275	1 243	107 377	1 068 592
Wolgast.....	1 558	-	16 624	10 035	6 589	-	18 182	170 399
Übrige Häfen.....	5 303	5 303	39 367	33 695	671	5 001	44 670	341 285
<b>Insgesamt.....</b>	<b>38 067</b>	<b>33 891</b>	<b>1 277 385</b>	<b>777 401</b>	<b>91 860</b>	<b>408 124</b>	<b>1 315 452</b>	<b>9 589 734</b>
Januar - September ..	429 087	407 198	9 160 647	7 286 252	722 763	1 151 632	9 589 734	x

1) einschließlich nicht ermittelter Häfen

Entwicklung des Güterumschlags in den Häfen Rostock und Sassnitz, darunter Fährverkehr ( in 1 000 t )



## 5. Güterverkehr über See im September 2008 nach Flaggen und Verkehrsbeziehungen

Flagge	Verkehr innerhalb Deutschlands		Grenzüberschreitender Verkehr			Insgesamt	Januar - September 2008	
	zusammen	darunter	zusammen	davon mit				
		mit anderen Bundesländern		Häfen der Europäischen Union	übrigen europäischen Häfen			außereuropäischen <sup>1)</sup> Häfen
t								
<b>Empfang</b>								
Bundesrep. Deutschl. ....	7 571	7 571	184 126	181 002	3 124	-	191 697	1 419 265
Fremde Flaggen.....	113 340	111 338	1 149 777	983 729	166 048	-	1 263 117	10 535 388
Antigua und Barbuda...	1 527	1 079	59 717	54 444	5 273	-	61 244	428 555
Bahamas.....	-	-	15 244	8 851	6 393	-	15 244	392 355
Dänemark <sup>2)</sup> .....	3 210	3 210	36 952	36 952	-	-	40 162	499 925
Estland.....	-	-	-	-	-	-	-	23 425
Finnland.....	-	-	11 351	11 351	-	-	11 351	265 530
Frankreich.....	-	-	-	-	-	-	-	12 617
Griechenland.....	-	-	95 500	95 500	-	-	95 500	587 276
Italien <sup>3)</sup> .....	-	-	-	-	-	-	-	80 494
Lettland.....	-	-	6 364	3 530	2 834	-	6 364	90 115
Liberia.....	6 000	6 000	42 113	42 113	-	-	48 113	231 225
Litauen.....	-	-	5 544	3 228	2 316	-	5 544	39 717
Malta.....	2 600	2 600	57 515	55 457	2 058	-	60 115	586 826
Niederlande.....	9 843	9 843	43 283	29 730	13 553	-	53 126	349 411
Norwegen <sup>2)</sup> .....	-	-	112 504	106 317	6 187	-	112 504	868 780
Panama.....	-	-	38 448	-	38 448	-	38 448	242 759
Polen.....	579	579	-	-	-	-	579	20 709
Portugal <sup>2)</sup> .....	-	-	2 526	2 526	-	-	2 526	30 924
Russland.....	-	-	78 652	21 064	57 588	-	78 652	711 840
Schweden.....	-	-	288 653	280 660	7 993	-	288 653	2 701 493
St. Vincent u. Grenad.	3 981	2 427	79 258	79 112	146	-	83 239	502 904
Ukraine.....	-	-	-	-	-	-	-	-
Vereinigtes Königreich.	-	-	3 745	3 745	-	-	3 745	159 391
Zypern.....	1 492	1 492	1 502	1 502	-	-	2 994	200 374
übrige Flaggen.....	84 108	84 108	170 906	147 647	23 259	-	255 014	1 508 743
<b>Insgesamt.....</b>	<b>120 911</b>	<b>118 909</b>	<b>1 333 903</b>	<b>1 164 731</b>	<b>169 172</b>	<b>-</b>	<b>1 454 814</b>	<b>11 954 653</b>
dar.: Europ. Union.....	25 389	25 389	737 911	706 033	31 878	-	763 300	7 178 133
Januar - September.....	360 406	340 965	11 594 247	9 195 260	2 118 372	280 615	11 954 653	x
<b>Versand</b>								
Bundesrep. Deutschl. ....	13 094	11 986	162 979	162 295	684	-	176 073	1 562 180
Fremde Flaggen.....	24 973	21 905	1 114 406	615 106	91 176	408 124	1 139 379	8 027 554
Antigua und Barbuda...	-	-	72 638	61 456	8 930	2 252	72 638	759 188
Bahamas.....	-	-	56 701	50 644	6 057	-	56 701	459 367
Dänemark <sup>2)</sup> .....	4 019	4 019	23 691	20 341	3 350	-	27 710	219 304
Estland.....	-	-	-	-	-	-	-	31 521
Finnland.....	-	-	6 002	6 002	-	-	6 002	55 699
Frankreich.....	-	-	-	-	-	-	-	19 094
Griechenland.....	-	-	23 071	13 819	-	9 252	23 071	221 044
Italien <sup>3)</sup> .....	-	-	-	-	-	-	-	338
Lettland.....	-	-	2 676	2 676	-	-	2 676	71 863
Liberia.....	6 000	6 000	-	-	-	-	6 000	181 068
Litauen.....	-	-	13 054	11 330	1 724	-	13 054	130 595
Malta.....	-	-	117 814	14 946	3 418	99 450	117 814	291 319
Niederlande.....	-	-	53 346	43 793	3 017	6 536	53 346	492 503
Norwegen <sup>2)</sup> .....	-	-	31 997	23 686	7 068	1 243	31 997	293 880
Panama.....	-	-	86 052	1 000	2 402	82 650	86 052	323 801
Polen.....	-	-	2 500	2 500	-	-	2 500	23 845
Portugal <sup>2)</sup> .....	-	-	10 084	6 640	3 444	-	10 084	88 492
Russland.....	-	-	10 973	6 315	4 658	-	10 973	127 157
Schweden.....	9 520	8 010	285 146	285 146	-	-	294 666	2 574 551
St. Vincent u. Grenad.	1 558	-	60 764	26 791	6 933	27 040	62 322	377 029
Ukraine.....	-	-	-	-	-	-	-	9 509
Vereinigtes Königreich.	-	-	2 180	2 180	-	-	2 180	111 087
Zypern.....	-	-	11 459	11 459	-	-	11 459	101 439
übrige Flaggen.....	3 876	3 876	244 258	24 382	40 175	179 701	248 134	1 063 861
<b>Insgesamt.....</b>	<b>38 067</b>	<b>33 891</b>	<b>1 277 385</b>	<b>777 401</b>	<b>91 860</b>	<b>408 124</b>	<b>1 315 452</b>	<b>9 589 734</b>
dar.: Europ. Union.....	26 633	24 015	714 002	583 127	15 637	115 238	740 635	6 017 131
Januar - September.....	429 087	407 198	9 160 647	7 286 252	722 763	1 151 632	9 589 734	x

1) einschließlich nicht ermittelter Häfen

2) ab 2003: Dänemark einschließlich DIS, Norwegen einschließlich NIS und Portugal einschließlich MAR

3) ab 2005: Italien einschließlich Italien (Internationales Register)

## 6. Güterverkehr über See im September 2008 nach Gütergruppen und Verkehrsbeziehungen

### 6.1 Empfang Mecklenburg-Vorpommern insgesamt

Nr. der Systematik	Güterabteilung Güterhauptgruppe	Aus Häfen innerhalb Deutschlands		Im grenzüberschreitenden Verkehr			Insgesamt	Januar - September 2008	
		zu-sammen	darunter	zu-sammen	davon aus				
			aus anderen Bundesländern		Häfen der Europäischen Union	übrigen europäischen Häfen			außereuropäischen <sup>1)</sup> Häfen
		t							
	<b>Landw. Erzeugn. u. Ä. ....</b>	<b>15 555</b>	<b>14 001</b>	<b>116 311</b>	<b>103 386</b>	<b>12 925</b>	<b>-</b>	<b>131 866</b>	<b>967 058</b>
00	Lebende Tiere.....	-	-	-	-	-	-	-	82
01	Getreide.....	15 555	14 001	12 815	10 757	2 058	-	28 370	215 010
02	Kartoffeln.....	-	-	-	-	-	-	-	-
03	Früchte, Gemüse.....	-	-	1 042	1 042	-	-	1 042	1 085
04	Textile Rohstoffe.....	-	-	-	-	-	-	-	69
05	Holz und Kork.....	-	-	102 454	91 587	10 867	-	102 454	750 801
06	Zuckerrüben.....	-	-	-	-	-	-	-	-
09	Pfl. u. tier. Rohstoffe.....	-	-	-	-	-	-	-	11
	<b>And. Nahrungsmittel.....</b>	<b>700</b>	<b>700</b>	<b>20 791</b>	<b>14 942</b>	<b>5 849</b>	<b>-</b>	<b>21 491</b>	<b>99 924</b>
11	Zucker.....	-	-	-	-	-	-	-	-
12	Getränke.....	-	-	-	-	-	-	-	46
13	And. Genussmittel u. a. ....	-	-	-	-	-	-	-	1 260
14	Fleisch, Eier, Milch.....	-	-	1 033	1 033	-	-	1 033	10 206
16	Getreide- u. ä. Erzeugn. ....	-	-	-	-	-	-	-	-
17	Futtermittel.....	700	700	48	48	-	-	748	7 282
18	Ölsaaten, Fette.....	-	-	19 710	13 861	5 849	-	19 710	81 130
	<b>Feste min. Brennstoffe ....</b>	<b>-</b>	<b>-</b>	<b>170 618</b>	<b>112 738</b>	<b>57 880</b>	<b>-</b>	<b>170 618</b>	<b>1 050 076</b>
21	Steinkohle, -briketts.....	-	-	161 775	103 895	57 880	-	161 775	987 090
22	Braunkohle u. a., Torf.....	-	-	8 843	8 843	-	-	8 843	61 995
23	Koks.....	-	-	-	-	-	-	-	991
	<b>Mineralölerzeugn. u. Ä. ....</b>	<b>87 315</b>	<b>87 315</b>	<b>244 453</b>	<b>202 971</b>	<b>41 482</b>	<b>-</b>	<b>331 768</b>	<b>2 533 594</b>
31	Rohes Erdöl.....	79 813	79 813	81 690	81 690	-	-	161 503	1 158 552
32	Kraftstoffe, Heizöl.....	7 502	7 502	162 763	121 281	41 482	-	170 265	1 356 910
33	Natur-, Raffineriegas.....	-	-	-	-	-	-	-	-
34	Mineralölerzeugnisse.....	-	-	-	-	-	-	-	18 132
	<b>Erze, Metallabfälle.....</b>	<b>-</b>	<b>-</b>	<b>60 551</b>	<b>48 819</b>	<b>11 732</b>	<b>-</b>	<b>60 551</b>	<b>579 016</b>
41	Eisenerze.....	-	-	4 142	-	4 142	-	4 142	119 411
45	NE-Metallerze.....	-	-	10 103	2 513	7 590	-	10 103	16 519
46	Eisen-, Stahlabfälle.....	-	-	46 306	46 306	-	-	46 306	443 086
	<b>Eisen, NE-Metalle.....</b>	<b>2 605</b>	<b>2 157</b>	<b>48 580</b>	<b>33 530</b>	<b>15 050</b>	<b>-</b>	<b>51 185</b>	<b>457 922</b>
51	Roheisen, -Stahl.....	-	-	5 284	2 207	3 077	-	5 284	89 802
52	Stahlhalbzeug.....	-	-	-	-	-	-	-	-
53	Stab-, Formstahl u. a. ....	-	-	2 251	-	2 251	-	2 251	34 838
54	Stahlblech, Bandstahl.....	2 605	2 157	30 711	27 042	3 669	-	33 316	229 048
55	Rohre, Gießereierzeugn. ....	-	-	-	-	-	-	-	60
56	NE-Metalle, -halbzeug.....	-	-	10 334	4 281	6 053	-	10 334	104 174
	<b>Steine und Erden.....</b>	<b>-</b>	<b>-</b>	<b>87 512</b>	<b>75 902</b>	<b>11 610</b>	<b>-</b>	<b>87 512</b>	<b>966 332</b>
61	Sand, Kies, Bims, Ton.....	-	-	-	-	-	-	-	-
62	Salz, Schwefel, -kies.....	-	-	-	-	-	-	-	3 052
63	And. Steine und Erden.....	-	-	71 260	66 194	5 066	-	71 260	766 542
64	Zement, Kalk.....	-	-	9 665	9 665	-	-	9 665	165 139
65	Gips.....	-	-	-	-	-	-	-	-
69	And. min. Baustoffe.....	-	-	6 587	43	6 544	-	6 587	31 599
	<b>Düngemittel.....</b>	<b>3 134</b>	<b>3 134</b>	<b>48 983</b>	<b>36 499</b>	<b>12 484</b>	<b>-</b>	<b>52 117</b>	<b>318 737</b>
71	Nat. Düngemittel.....	-	-	-	-	-	-	-	7 953
72	Chem. Düngemittel.....	3 134	3 134	48 983	36 499	12 484	-	52 117	310 784
	<b>Chemische Erzeugnisse...</b>	<b>10 030</b>	<b>10 030</b>	<b>55 660</b>	<b>55 660</b>	<b>-</b>	<b>-</b>	<b>65 690</b>	<b>645 654</b>
81	Chem. Grundstoffe u. a. ....	10 030	10 030	55 532	55 532	-	-	65 562	644 715
82	Aluminiumoxyd.....	-	-	-	-	-	-	-	-
83	Benzol, Teer u. Ä. ....	-	-	-	-	-	-	-	-
84	Zellstoff, Altpapier.....	-	-	-	-	-	-	-	-
89	And. chem. Erzeugnisse.....	-	-	128	128	-	-	128	939
	<b>Halb- u. Fertigerzeugn. ....</b>	<b>1 572</b>	<b>1 572</b>	<b>31 018</b>	<b>30 858</b>	<b>160</b>	<b>-</b>	<b>32 590</b>	<b>310 126</b>
91	Fahrzeuge.....	-	-	123	123	-	-	123	1 568
92	Landmaschinen.....	-	-	10	10	-	-	10	43
93	El. Erzeugn., Maschinen.....	1 572	1 572	2 054	1 895	159	-	3 626	24 754
94	EBM-Waren u. a. ....	-	-	191	191	-	-	191	5 359
95	Glas- u. a. min. Waren.....	-	-	-	-	-	-	-	73
96	Leder- u. Textilwaren.....	-	-	25	25	-	-	25	448
97	Sonstige Waren.....	-	-	28 615	28 614	1	-	28 615	277 881
99	Transportgüter.....	-	-	449 426	449 426	-	-	449 426	4 026 214
	<b>Insgesamt.....</b>	<b>120 911</b>	<b>118 909</b>	<b>1 333 903</b>	<b>1 164 731</b>	<b>169 172</b>	<b>-</b>	<b>1 454 814</b>	<b>11 954 653</b>
	Januar - September.....	360 406	340 965	11 594 247	9 195 260	2 118 372	280 615	11 954 653	x

1) einschließlich nicht ermittelter Häfen

Noch: 6. Güterverkehr über See im September 2008 nach Gütergruppen und Verkehrsbeziehungen

6.2 Versand Mecklenburg-Vorpommern insgesamt

Nr. der Systematik	Güterabteilung Güterhauptgruppe	Nach Häfen innerhalb Deutschlands		Im grenzüberschreitenden Verkehr			Insgesamt	Januar - September 2008	
		zu-sammen	darunter	zu-sammen	davon in				
			in andere Bundesländer		Häfen der Europäischen Union	übrige europäische Häfen			außereuropäische <sup>1)</sup> Häfen
		t							
	<b>Landw. Erzeugn. u. Ä. ....</b>	<b>6 008</b>	<b>4 450</b>	<b>542 998</b>	<b>101 791</b>	<b>36 366</b>	<b>404841</b>	<b>549 006</b>	<b>2 505 666</b>
00	Lebende Tiere.....	-	-	-	-	-	-	-	3
01	Getreide.....	6 008	4 450	519 678	80 512	34 325	404841	525 686	2 078 385
02	Kartoffeln.....	-	-	-	-	-	-	-	121
03	Früchte, Gemüse.....	-	-	857	766	91	-	857	5 448
04	Textile Rohstoffe.....	-	-	-	-	-	-	-	12
05	Holz und Kork.....	-	-	22 447	20 497	1 950	-	22 447	421 490
06	Zuckerrüben.....	-	-	-	-	-	-	-	-
09	Pfl. u. tier. Rohstoffe.....	-	-	16	16	-	-	16	207
	<b>And. Nahrungsmittel.....</b>	<b>1 500</b>	<b>1 500</b>	<b>28 437</b>	<b>24 678</b>	<b>3 759</b>	<b>-</b>	<b>29 937</b>	<b>313 314</b>
11	Zucker.....	-	-	-	-	-	-	-	1 202
12	Getränke.....	-	-	97	97	-	-	97	732
13	And. Genussmittel u. a. ....	-	-	8	8	-	-	8	129
14	Fleisch, Eier, Milch.....	-	-	5 000	1 241	3 759	-	5 000	28 478
16	Getreide- u. ä. Erzeugn. ....	-	-	-	-	-	-	-	10 604
17	Futtermittel.....	-	-	7 140	7 140	-	-	7 140	53 806
18	Ölsaaten, Fette.....	1 500	1 500	16 192	16 192	-	-	17 692	218 363
	<b>Feste min. Brennstoffe ....</b>	<b>-</b>	<b>-</b>	<b>344</b>	<b>300</b>	<b>44</b>	<b>-</b>	<b>344</b>	<b>344</b>
21	Steinkohle, -briketts.....	-	-	-	-	-	-	-	-
22	Braunkohle u. a., Torf.....	-	-	344	300	44	-	344	344
23	Koks.....	-	-	-	-	-	-	-	-
	<b>Mineralölerzeugn. u. Ä. ....</b>	<b>12 460</b>	<b>10 950</b>	<b>3 538</b>	<b>3 538</b>	<b>-</b>	<b>-</b>	<b>15 998</b>	<b>229 742</b>
31	Rohes Erdöl.....	-	-	-	-	-	-	-	95 449
32	Kraftstoffe, Heizöl.....	12 460	10 950	3 514	3 514	-	-	15 974	134 047
33	Natur-, Raffineriegas.....	-	-	-	-	-	-	-	-
34	Mineralölerzeugnisse.....	-	-	24	24	-	-	24	246
	<b>Erze, Metallabfälle.....</b>	<b>3 076</b>	<b>3 076</b>	<b>936</b>	<b>936</b>	<b>-</b>	<b>-</b>	<b>4 012</b>	<b>62 603</b>
41	Eisenerze.....	-	-	-	-	-	-	-	-
45	NE-Metallerze.....	-	-	-	-	-	-	-	-
46	Eisen-, Stahlabfälle.....	3 076	3 076	936	936	-	-	4 012	62 603
	<b>Eisen, NE-Metalle.....</b>	<b>-</b>	<b>-</b>	<b>4 579</b>	<b>3 100</b>	<b>1 479</b>	<b>-</b>	<b>4 579</b>	<b>99 795</b>
51	Roheisen, -Stahl.....	-	-	-	-	-	-	-	27
52	Stahlhalbzeug.....	-	-	59	59	-	-	59	53 623
53	Stab-, Formstahl u. a. ....	-	-	-	-	-	-	-	22 617
54	Stahlblech, Bandstahl.....	-	-	2 551	2 551	-	-	2 551	7 580
55	Rohre, Gießereierzeugn. ....	-	-	1 055	490	565	-	1 055	11 716
56	NE-Metalle, -halbzeug.....	-	-	914	-	914	-	914	4 232
	<b>Steine und Erden.....</b>	<b>2 196</b>	<b>1 796</b>	<b>145 867</b>	<b>105 338</b>	<b>40 529</b>	<b>-</b>	<b>148 063</b>	<b>1 211 512</b>
61	Sand, Kies, Bims, Ton.....	400	-	2 962	-	2 962	-	3 362	21 702
62	Salz, Schwefel, -kies.....	1 796	1 796	63 846	59 192	4 654	-	65 642	453 137
63	And. Steine und Erden.....	-	-	26 656	8 632	18 024	-	26 656	235 862
64	Zement, Kalk.....	-	-	39 588	32 353	7 235	-	39 588	325 896
65	Gips.....	-	-	-	-	-	-	-	21 899
69	And. min. Baustoffe.....	-	-	12 815	5 161	7 654	-	12 815	153 016
	<b>Düngemittel.....</b>	<b>5 060</b>	<b>5 060</b>	<b>37 741</b>	<b>36 341</b>	<b>1 400</b>	<b>-</b>	<b>42 801</b>	<b>556 594</b>
71	Nat. Düngemittel.....	-	-	3 550	3 550	-	-	3 550	4 356
72	Chem. Düngemittel.....	5 060	5 060	34 191	32 791	1 400	-	39 251	552 238
	<b>Chemische Erzeugnisse...</b>	<b>6 000</b>	<b>6 000</b>	<b>32 280</b>	<b>32 280</b>	<b>-</b>	<b>-</b>	<b>38 280</b>	<b>244 971</b>
81	Chem. Grundstoffe u. a. ....	6 000	6 000	32 075	32 075	-	-	38 075	242 443
82	Aluminiumoxyd.....	-	-	-	-	-	-	-	-
83	Benzol, Teer u. Ä. ....	-	-	-	-	-	-	-	-
84	Zellstoff, Altpapier.....	-	-	-	-	-	-	-	1 325
89	And. chem. Erzeugnisse.....	-	-	205	205	-	-	205	1 203
	<b>Halb- u. Fertigerzeugn. ....</b>	<b>1 767</b>	<b>1 059</b>	<b>36 323</b>	<b>26 224</b>	<b>6 816</b>	<b>3 283</b>	<b>38 090</b>	<b>278 997</b>
91	Fahrzeuge.....	-	-	2 903	2 606	297	-	2 903	11 552
92	Landmaschinen.....	-	-	237	135	102	-	237	1 087
93	El. Erzeugn., Maschinen.....	1 767	1 059	18 511	9 816	5 412	3 283	20 278	117 054
94	EBM-Waren u. a. ....	-	-	227	139	88	-	227	3 014
95	Glas- u. a. min. Waren.....	-	-	-	-	-	-	-	224
96	Leder- u. Textilwaren.....	-	-	3	3	-	-	3	344
97	Sonstige Waren.....	-	-	14 442	13 525	917	-	14 442	145 722
99	Transportgüter.....	-	-	444 342	442 875	1 467	-	444 342	4 086 196
	<b>Insgesamt.....</b>	<b>38 067</b>	<b>33 891</b>	<b>1 277 385</b>	<b>777 401</b>	<b>91 860</b>	<b>408 124</b>	<b>1 315 452</b>	<b>9 589 734</b>
	Januar - September.....	429 087	407 198	9 160 647	7 286 252	722 763	1 151 632	9 589 734	x

1) einschließlich nicht ermittelter Häfen

## 7. Anzahl und Eigengewichte der beförderten Fahr Trägerschiffsleichter sowie Eigengewichte

Lfd. Nr.	Gegenstand der Nachweisung	Im Personen- und/oder Güterverkehr eingesetzte Fahrzeuge								
		zusammen	davon						Anhänger	
			PKW, Omnibusse		Lastkraftwagen <sup>1)</sup>		Eisenbahnwagen		Anzahl	t
t	Anzahl	t	Anzahl	t	Anzahl	t	Anzahl	t		
									<b>Nach Verkehrs</b>	
1	Empfang.....	356 179	26 205	35 961	18 556	222 672	3 542	72 130	4 236	25 416
2	Europäische Häfen .....	356 179	26 205	35 961	18 556	222 672	3 542	72 130	4 236	25 416
3	davon: Europäische Union .....	355 083	26 199	35 955	18 554	222 648	3 489	71 070	4 235	25 410
4	darunter: Schweden.....	230 760	11 525	13 586	11 848	142 176	3 230	65 890	1 518	9 108
	Litauen, Lettland, Estland .....	19 857	163	163	1 112	13 344	259	5 180	195	1 170
6	übriges Europa .....	1 096	6	6	2	24	53	1 060	1	6
7	darunter: Russische Föderation/ Ostsee.....	1 096	6	6	2	24	53	1 060	1	6
8	Außereuropäische Häfen .....	-	-	-	-	-	-	-	-	-
9	Versand.....	360 759	24 286	33 907	19 813	237 756	3 166	64 730	4 061	24 366
10	Europäische Häfen .....									
11	davon: Europäische Union .....	359 135	24 276	33 897	19 773	237 276	3 127	63 950	4 002	24 012
12	darunter: Schweden.....	232 519	9 575	11 501	12 844	154 128	2 842	58 250	1 440	8 640
	Litauen, Lettland, Estland .....	19 978	190	190	1 114	13 368	285	5 700	120	720
14	übriges Europa .....	1 624	10	10	40	480	39	780	59	354
15	darunter: Russische Föderation/ Ostsee.....	1 624	10	10	40	480	39	780	59	354
16	Außereuropäische Häfen .....	-	-	-	-	-	-	-	-	-
17	<b>Empfang und Versand insgesamt .....</b>	<b>716 938</b>	<b>50 491</b>	<b>69 868</b>	<b>38 369</b>	<b>460 428</b>	<b>6 708</b>	<b>136 860</b>	<b>8 297</b>	<b>49 782</b>
										<b>Nach</b>
										<b>Emp</b>
18	Rostock .....	270 202	18 445	27 094	16 985	203 820	714	14 280	4 168	25 008
19	Sassnitz .....	85 977	7 760	8 867	1 571	18 852	2 828	57 850	68	408
20	Übrige Häfen .....	-	-	-	-	-	-	-	-	-
21	Zusammen	356 179	26 205	35 961	18 556	222 672	3 542	72 130	4 236	25 416
										<b>Ver</b>
22	Rostock .....	274 366	18 135	26 730	17 794	213 528	512	10 240	3 978	23 868
23	Sassnitz .....	86 393	6 151	7 177	2 019	24 228	2 654	54 490	83	498
24	Übrige Häfen .....	-	-	-	-	-	-	-	-	-
25	Zusammen	360 759	24 286	33 907	19 813	237 756	3 166	64 730	4 061	24 366
										<b>Nach</b>
										<b>Emp</b>
26	Bundesrepublik Deutschland.....	98 146	4 518	5 265	3 557	42 684	1 775	35 695	2 417	14 502
27	Dänemark .....	10 520	14	14	810	9 720	-	-	131	786
28	Finnland .....	-	-	-	-	-	-	-	-	-
29	Liberia .....	-	-	-	-	-	-	-	-	-
30	Norwegen.....	36	-	-	3	36	-	-	-	-
31	Schweden .....	224 281	20 395	29 242	13 151	157 812	1 455	30 195	1 172	7 032
32	Zypern.....	-	-	-	-	-	-	-	-	-
33	Übrige Flaggen.....	23 196	1 278	1 440	1 035	12 420	312	6 240	516	3 096
34	Zusammen	356 179	26 205	35 961	18 556	222 672	3 542	72 130	4 236	25 416
										<b>Ver</b>
35	Bundesrepublik Deutschland.....	96 184	3 758	4 388	4 094	49 128	1 384	28 790	2 313	13 878
36	Dänemark .....	9 312	72	72	735	8 820	-	-	70	420
37	Finnland .....	-	-	-	-	-	-	-	-	-
38	Liberia .....	-	-	-	-	-	-	-	-	-
39	Norwegen.....	132	-	-	6	72	-	-	10	60
40	Schweden .....	227 488	19 207	28 036	13 598	163 176	1 458	29 460	1 136	6 816
41	Zypern.....	-	-	-	-	-	-	-	-	-
42	Übrige Flaggen.....	27 643	1 249	1 411	1 380	165 60	324	6 480	532	3 192
43	Zusammen	360 759	24 286	33 907	19 813	237 756	3 166	64 730	4 061	24 366

\*) Twenty-foot-Equivalent-Unit

1) siehe Erläuterungen zur Seeschiffahrtsstatistik

2) einschließlich Container auf LKW und/oder Eisenbahnwagen

3) Rolltrailer, Trägerschiffsleichter, Wechselbrücken

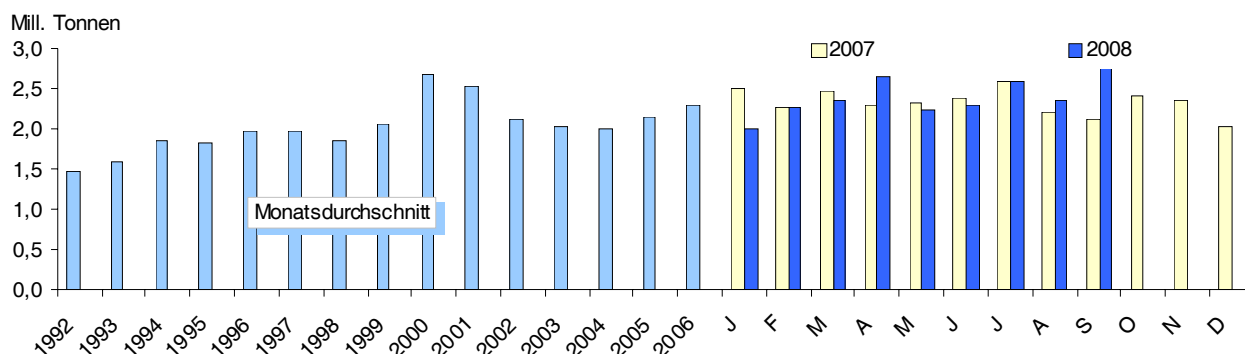
**zeuge des Reise- und Güterverkehrs, der Trailer und  
der Container in TEU <sup>1)</sup> im September 2008**

Container von 20 Fuß und darüber <sup>2)</sup>						Sonstige nicht selbstfahrende Fahrzeuge <sup>3)</sup>				Insgesamt	Lfd. Nr.
zusammen		davon				beladen		leer			
		beladen		leer							
TEU	t	TEU	t	TEU	t	Anzahl	t	Anzahl	t	t	
<b>beziehungen</b>											
26	79	25	77	1	2	1 633	4 181	581	2 034	362 473	1
26	79	25	77	1	2	1 633	4 181	581	2 034	362 473	2
26	79	25	77	1	2	1 631	4 174	575	2 013	361 349	3
-	-	-	-	-	-	983	1 966	505	1 768	234 494	4
2	6	1	4	1	2	74	259	62	217	20 339	5
-	-	-	-	-	-	2	7	6	21	1 124	6
-	-	-	-	-	-	2	7	6	21	1 124	7
-	-	-	-	-	-	-	-	-	-	-	8
78	183	78	183	-	-	1 279	2 942	510	1 785	365 669	9
78	183	78	183	-	-	1 279	2 942	510	1 785	365 669	10
76	177	76	177	-	-	1 221	2 739	509	1 782	363 832	11
-	-	-	-	-	-	983	1 966	505	1 768	236 253	12
-	-	-	-	-	-	173	606	4	14	20 598	13
2	6	2	6	-	-	58	203	1	4	1 837	14
2	6	2	6	-	-	58	203	1	4	1 837	15
-	-	-	-	-	-	-	-	-	-	-	16
<b>104</b>	<b>262</b>	<b>103</b>	<b>260</b>	<b>1</b>	<b>2</b>	<b>2 912</b>	<b>7 123</b>	<b>1 091</b>	<b>3 819</b>	<b>728 142</b>	<b>17</b>
<b>Häfen</b>											
<b>fang</b>											
24	73	24	73	-	-	1 629	4 167	505	1 768	276 210	18
2	6	1	4	1	2	4	14	76	266	86 263	19
-	-	-	-	-	-	-	-	-	-	-	20
26	79	25	77	1	2	1 633	4 181	581	2 034	362 473	21
<b>sand</b>											
76	177	76	177	-	-	1 167	2 550	505	1 768	278 860	22
2	6	2	6	-	-	112	392	5	18	86 809	23
-	-	-	-	-	-	-	-	-	-	-	24
78	183	78	183	-	-	1 279	2 942	510	1 785	365 669	25
<b>Flaggen</b>											
<b>fang</b>											
4	16	4	16	-	-	243	851	8	28	99 041	26
-	-	-	-	-	-	62	217	-	-	10 737	27
-	-	-	-	-	-	-	-	-	-	-	28
-	-	-	-	-	-	-	-	-	-	-	29
-	-	-	-	-	-	-	-	-	-	36	30
20	57	20	57	-	-	1 312	3 058	505	1 768	229 163	31
-	-	-	-	-	-	-	-	-	-	-	32
2	6	1	4	1	2	16	56	68	238	23 496	33
26	79	25	77	1	2	1 633	4 181	581	2 034	362 473	34
<b>sand</b>											
1	2	1	2	-	-	33	116	-	-	96 302	35
-	-	-	-	-	-	100	350	-	-	9 662	36
-	-	-	-	-	-	-	-	-	-	-	37
-	-	-	-	-	-	-	-	-	-	-	38
-	-	-	-	-	-	44	154	-	-	286	39
12	42	12	42	-	-	1 023	2 046	505	1 768	231 344	40
-	-	-	-	-	-	-	-	-	-	-	41
65	138	65	138	-	-	79	277	5	18	28 075	42
78	183	78	183	-	-	1 279	2 942	510	1 785	365 669	43

## 8. Güterumschlag in Anschreibehäfen je Verkehrsbezirk im September 2008 nach Verkehrsbeziehungen

Verkehrsbezirk/ Hafen	Umschlag insgesamt	Empfang				Versand				
		zu- sammen	davon im Verkehr mit Häfen		darunter Fähr- verkehr	zu- sammen	davon im Verkehr mit Häfen		darunter Fähr- verkehr	
			innerhalb Deutschlands	außerhalb Deutschlands			innerhalb Deutschlands	außerhalb Deutschlands		
t										
<b>VB Rostock</b>										
Rostock										
M .....	2 072 457	1 073 878	119 701	954 177	375 872	998 579	26 787	971 792	354 773	
JT .....	15 496 846	8 898 416	304 490	8 593 926	3 415 999	6 598 430	318 834	6 279 596	3 174 336	
Sassnitz										
M .....	216 115	108 738	62	108 676	102 689	107 377	-	107 377	100 897	
JT .....	2 058 396	989 804	306	989 498	886 151	1 068 592	4 675	1 063 917	989 135	
Stralsund										
M .....	68 086	35 961	448	35 513	-	32 125	2 623	29 502	-	
JT .....	635 155	275 073	14 874	260 199	-	360 082	20 028	340 054	-	
Übrige										
M .....	-	-	-	-	-	-	-	-	-	
JT .....	2 075	2 075	-	2 075	-	-	-	-	-	
Zusammen										
M .....	2 356 658	1 218 577	120 211	1 098 366	478 561	1 138 081	29 410	1 108 671	455 670	
JT .....	18 192 472	10 165 368	319 670	9 845 698	4 302 150	8 027 104	343 537	7 683 567	4 163 471	
<b>VB Schwerin</b>										
Wismar										
M .....	299 791	185 272	-	185 272	-	114 519	1 796	112 723	-	
JT .....	2 470 438	1 419 492	21 725	1 397 767	-	1 050 946	26 858	1 024 088	-	
Zusammen										
M .....	299 791	185 272	-	185 272	-	114 519	1 796	112 723	-	
JT .....	2 470 438	1 419 492	21 725	1 397 767	-	1 050 946	26 858	1 024 088	-	
<b>VB Neubrandenbg.</b>										
Wolgast										
M .....	25 516	7 334	700	6 634	-	18 182	1 558	16 624	-	
JT .....	231 751	61 352	8 100	53 252	-	170 399	6 943	163 456	-	
Übrige										
M .....	88 301	43 631	-	43 631	-	44 670	5 303	39 367	-	
JT .....	649 726	308 441	10 911	297 530	-	341 285	51 749	289 536	-	
Zusammen										
M .....	113 817	50 965	700	50 265	-	62 852	6 861	55 991	-	
JT .....	881 477	369 793	19 011	350 782	-	511 684	58 692	452 992	-	
<b>Summe Monat .....</b>	<b>2 770 266</b>	<b>1 454 814</b>	<b>120 911</b>	<b>1 333 903</b>	<b>478 561</b>	<b>1 315 452</b>	<b>38 067</b>	<b>1 277 385</b>	<b>455 670</b>	
Summe Jahresteil ...	21 544 387	11 954 653	360 406	11 594 247	4 302 150	9 589 734	429 087	9 160 647	4 163 471	

Güterumschlag in den Häfen Mecklenburg - Vorpommerns



## 9. Gesamtübersichten Passagierverkehr

### 9.1 Passagierverkehr über See nach Verkehrsbeziehungen

Verkehrsbeziehung	September 2007	August 2008	September 2008	Januar - September		Zu- bzw. Abnahme (-) Januar - September 2008 gegenüber 2007	
				2007	2008		
	Anzahl der beförderten Personen						
Verkehr innerhalb Deutschlands .....	294	12 409	-	4 255	46 056	41 801	982,4
Ankunft aus Häfen außerhalb Deutschlands .....	182 943	281 964	163 488	1 471 991	1 529 851	57 860	3,9
Europäische Häfen.....	182 943	281 964	163 488	1 471 991	1 529 851	57 860	3,9
davon: Europäische Union.....	182 943	281 874	163 465	1 466 752	1 527 623	60 871	4,2
darunter: Dänemark.....	80 730	134 968	84 427	663 021	738 202	75 181	11,3
Finnland.....	4 792	14 217	4 243	53 340	63 617	10 277	19,3
Schweden.....	61 682	97 183	55 714	569 530	551 082	- 18 448	- 3,2
Polen.....	29 221	28 071	15 970	140 136	138 344	- 1 792	- 1,3
Litauen, Lettland, Estland...	793	3 275	1 109	12 425	12 797	372	3,0
übriges Europa.....	-	90	23	5 239	2 228	- 3 011	- 57,5
darunter: Russische Föderation/ Ostsee.....	-	90	23	3 994	178	- 3 816	- 95,5
Außereuropäische Häfen.....	-	-	-	-	-	-	-
davon: Afrika.....	-	-	-	-	-	-	-
Amerika.....	-	-	-	-	-	-	-
Asien.....	-	-	-	-	-	-	-
Australien, Ozeanien.....	-	-	-	-	-	-	-
Abfahrt nach Häfen außerhalb Deutschlands .....	180 725	283 661	162 063	1 477 961	1 537 068	59 107	4,0
Europäische Häfen.....	180 725	283 661	162 063	1 477 961	1 537 068	59 107	4,0
davon: Europäische Union.....	180 725	274 559	157 354	1 468 716	1 511 911	43 195	2,9
darunter: Dänemark.....	80 578	118 805	75 632	671 509	681 731	10 222	1,5
Finnland.....	5 548	15 697	8 513	57 050	81 587	24 537	43,0
Schweden.....	57 749	93 256	51 952	548 663	553 754	5 091	0,9
Polen.....	29 009	28 112	16 165	137 091	116 782	- 20 309	- 14,8
Litauen, Lettland, Estland...	6 510	17 420	3 590	48 805	68 056	19 251	39,4
übriges Europa.....	-	9 102	4 709	9 245	25 157	15 912	172,1
darunter: Russische Föderation/ Ostsee.....	-	1 935	25	1 840	2 265	425	23,1
Außereuropäische Häfen.....	-	-	-	-	-	-	-
davon: Afrika.....	-	-	-	-	-	-	-
Amerika.....	-	-	-	-	-	-	-
Asien.....	-	-	-	-	-	-	-
Australien, Ozeanien.....	-	-	-	-	-	-	-
<b>Gesamtverkehr.....</b>	<b>363 962</b>	<b>578 034</b>	<b>325 551</b>	<b>2 954 207</b>	<b>3 112 975</b>	<b>158 768</b>	<b>5,4</b>

### 9.2 Passagierverkehr in ausgewählten Häfen

Hafen	September 2007	August 2008	September 2008	Januar - September		Zu- bzw. Abnahme (-) Januar - September 2008 gegenüber 2007	
				2007	2008		
	Anzahl der beförderten Personen						
Rostock.....	245 212	423 419	237 132	2 109 003	2 267 156	58 153	7,5
Sassnitz.....	63 140	107 060	57 870	583 871	627 407	43 536	7,5
Ueckermünde .....	1 601	2 502	1 424	13 685	12 165	- 1 520	- 11,1
Altwarp.....	8 604	16 107	8 196	67 847	74 579	6 732	9,9
Usedomer Häfen...	45 405	28 946	20 929	179 801	131 668	- 48 133	- 26,8
	-	-	-	-	-	-	-
<b>Insgesamt.....</b>	<b>363 962</b>	<b>578 034</b>	<b>325 551</b>	<b>2 954 207</b>	<b>3 112 975</b>	<b>158 768</b>	<b>5,4</b>