



## Seeschifffahrt Schiffs- und Güterverkehr in Mecklenburg-Vorpommern

Mai 2005

Bestell-Nr.: H223 2005 05

Herausgabe: 30. August 2005  
Printausgabe: EUR 4,00

Herausgeber: Statistisches Landesamt Mecklenburg-Vorpommern, Lübecker Straße 287, 19059 Schwerin,  
Telefon: 0385 4801-0, Telefax: 0385 4801-123, Internet: <http://www.statistik-mv.de>, E-Mail: [poststelle@statistik-mv.de](mailto:poststelle@statistik-mv.de)

Zuständiger Dezernent: Dr. Detlef Thofern, Telefon: 0385 4801-776

© Statistisches Landesamt Mecklenburg-Vorpommern, Schwerin, 2005

Für nicht gewerbliche Zwecke sind Vervielfältigung und unentgeltliche Verbreitung, auch auszugsweise, mit Quellenangabe gestattet. Die Verbreitung, auch auszugsweise, über elektronische Systeme/Datenträger bedarf der vorherigen Zustimmung. Alle übrigen Rechte bleiben vorbehalten.

### Zeichenerklärungen und Abkürzungen

-	nichts vorhanden
0	weniger als die Hälfte von 1 in der letzten besetzten Stelle, jedoch mehr als nichts
.	Zahlenwert unbekannt oder geheim zu halten
...	Zahl lag bei Redaktionsschluss noch nicht vor
x	Aussage nicht sinnvoll oder Fragestellung nicht zutreffend
/	keine Angabe, da Zahlenwert nicht ausreichend genau oder nicht repräsentativ
( )	Zahl hat eingeschränkte Aussagefähigkeit
p	vorläufige Zahl
s	geschätzte Zahl
r	berichtigte Zahl

<b>DIS</b>	Danish International Shipping Register
<b>EBM-Waren</b>	Eisen-, Blech- und Metallwaren
<b>MAR</b>	Madeira International Shipping Register
<b>NE-Metalle</b>	Nichteisen-Metalle
<b>NIS</b>	Norwegian International Shipping Register

<b>tdw</b>	tons deadweight (Tragfähigkeit)
<b>TEU</b>	Twenty-feet-Equivalent-Unit (Standardcontainer)

Abweichungen in den Summen erklären sich aus dem Auf- und Abrunden der Einzelwerte.

# Inhalt

	Seite
<b>I. Vorbemerkungen</b>	3
<b>II. Begriffserklärungen</b>	3 - 4
<b>III. Zusammenfassende Übersicht der Häfen</b>	5
<b>Tabellenteil</b>	
1. Gesamtübersichten Güterverkehr	
1.1. Güterverkehr über See nach Verkehrsbeziehungen	6
1.2. Güterumschlag in ausgewählten Häfen	6
1.3. Güterverkehr über See mit Häfen außerhalb Deutschlands nach Flaggen	7
2. Schiffsverkehr über See nach ausgewählten Häfen	8
3. Schiffsverkehr über See nach Flaggen	9
4. Güterverkehr über See nach ausgewählten Häfen und Verkehrsbeziehungen	10
5. Güterverkehr über See nach Flaggen und Verkehrsbeziehungen	11
6. Güterverkehr über See nach Gütergruppen und Verkehrsbeziehungen	
6.1. Empfang Mecklenburg-Vorpommern insgesamt	12
6.2. Versand Mecklenburg-Vorpommern insgesamt	13
7. Anzahl und Eigengewichte der beförderten Fahrzeuge des Reise- und Güterverkehrs, der Trailer und Trägerschiffsleichter sowie Eigengewichte der Container in TEU	14 - 15
8. Güterumschlag in Anschreibehäfen je Verkehrsbezirk nach Verkehrsbeziehungen	16
9. Gesamtübersichten Passagierverkehr	
9.1. Passagierverkehr über See nach Verkehrsbeziehungen	17
9.2. Passagierverkehr in ausgewählten Häfen	17

## **Bitte beachten Sie:**

Ab Berichtsmonat **Mai 2004** werden alle summierten Länderergebnisse gemäß der EU-Osterweiterung dargestellt - auch der Vormonat, das Vorjahr und die kumulierten Daten - um die Entwicklungen einheitlich darstellen zu können.

# I. Vorbemerkungen

## Rechtsgrundlagen

Gesetz über die Statistik der See- und Binnenschifffahrt, des Güterkraftverkehrs, des Luftverkehrs sowie des Schienenverkehrs und des gewerblichen Straßen-Personenverkehrs (Verkehrstatistikgesetz-VerkStatG) vom 20. Februar 2004 (BGBl. I S. 318) in Verbindung mit dem Gesetz über die Statistik für Bundeszwecke (Bundesstatistikgesetz - BStatG) vom 22. Januar 1987 (BGBl. I S. 462, 565), zuletzt geändert durch Artikel 16 des Gesetzes vom 21. August 2002 (BGBl. I S. 3322).

## Abgrenzung der Seeschifffahrt

Als **Seeverkehr** gelten Fahrten, die ausschließlich außerhalb der Seegrenzen stattfinden bzw. Fahrten, bei denen diese überschritten werden.

Die Erfassung des Verkehrs erfolgt in den **Küstenhäfen** des Landes Mecklenburg-Vorpommern; das sind die seewärts der Binnengrenze der Seeschifffahrt gelegenen Häfen, Lösch- und Ladeplätze.

**Anschreibepflichtig** sind alle im Hafen zu Handelszwecken angekommenen und abgegangenen Handelsschiffe und Fahrgastschiffe, soweit sie auf ihrer Fahrt die Seegrenzen überschritten haben oder überschreiten werden, und die von diesen Schiffen gelöscht oder geladenen Güter sowie die beförderten Passagiere.

**Nicht erfasst** im Sinne dieser Statistik werden:

Handelsschiffe und Fahrgastschiffe, die

- zu Gewinnungs- oder Entsorgungszwecken nach See auslaufen oder von dort zurückkehren (z. B. Muschel-, Sand- oder Steinbaggerei);
- vorübergehend auf der Reede ankern, ohne Waren zu laden oder zu löschen;
- den Hafen nur zum Bunkern oder zur Proviantübernahme anlaufen;
- den Hafen nur als Schutzhafen bei ungünstigem Wetter, bei Havarie oder ungenügendem Wasserstand anlaufen oder als Liegeplatz verwenden;
- auf Grund der Versorgung auf See befindlicher Fahrzeuge aus- oder einlaufen;
- anlässlich von Probe-, Werft- oder Versuchsfahrten aus- oder einlaufen.

im Leichterverkehr eingesetzte Fahrzeuge;

Fischerei-, Bagger-, Montage- und Bergungsfahrzeuge;

folgende Güter:

- Schiffsbedarfsgüter (z. B. Bunkeröl, Proviant),
- die Erträge der zu Gewinnungszwecken auslaufenden und von See zurückkehrenden Handelsschiffe;
- Sprengstoffe, die zu Sprengungen in See befördert werden;
- Stoffe, die auf See vernichtet werden.

# II. Begriffserklärungen

## Handelsschiffe

Handelsschiffe sind dem Erwerb durch Seefahrt dienende Schiffe mit festem Deck und einem Raumgehalt von mindestens 100 BRZ. Fischerei-, Bagger-, Montage- und Bergungsfahrzeuge gelten nicht als Handelsschiffe.

## Tragfähigkeit (tdw)

Der in Tonnen angegebene Unterschied zwischen der Verdrängung eines Schiffes auf Sommerfreibord in Wasser mit einem spezifischen Gewicht von 1,025 und dem Eigengewicht des Schiffes (Gesamtzuladung).

## Bruttoreaumzahl (BRZ)

Die gemäß den Bestimmungen des Internationalen Schiffsvermessungsübereinkommens von 1969 ermittelte Gesamtgröße des Schiffes.

## Ladegewicht der Güter

Das Gewicht der Güter wird als Bruttogewicht in Tonnen angegeben (ohne Eigengewicht der Transportmittel bzw. -verpackung).

Die **Eigengewichte** der im Seeverkehr übersetzten Reise- und Transportfahrzeuge sowie der beladenen und unbeladenen Container, Trailer und Trägerschiffslechter sind nicht in den Gesamtergebnissen enthalten; sie werden als berechnete Werte in der Tabelle 7 nachgewiesen.

## Zwischenverkehr

Für die einzelnen Küstenhäfen des Landes Mecklenburg-Vorpommern werden alle über See zu Handelszwecken angekommenen und abgegangenen Schiffe erfasst und nachgewiesen. Das führt dazu, dass Schiffe, die auf ihrer Reise von und nach Häfen außerhalb von Mecklenburg-Vorpommern mehrere deutsche Häfen angelaufen, also so genannten Zwischenverkehr betrieben haben, mehrfach gezählt werden.

Bei der Darstellung von Ergebnissen für Mecklenburg-Vorpommern werden diese Mehrfachzählungen ausgeschaltet, d. h. die Schiffe werden im Verkehr mit den Häfen außerhalb des Landes nur einmal in der Ankunft bzw. im Abgang nachgewiesen.

## Flagge

Für den Nachweis des Schiffs- und Güterverkehrs nach Flaggen ist maßgebend, welche Flagge die Schiffe zum Zeitpunkt der Anschreibung führten.

## Hauptverkehrsbeziehungen

Dem regionalen Nachweis der Seeschiffahrtsstatistik liegt das Verzeichnis der Verkehrsbezirke und Häfen, Ausgabe 1995, zugrunde. Folgende Hauptverkehrsbeziehungen werden unterschieden:

### Verkehr innerhalb Deutschlands

Hierzu zählt der die Grenzen der Seefahrt von Mecklenburg-Vorpommern überschreitende Verkehr der Küstenhäfen untereinander sowie der Verkehr zwischen diesen Häfen und den sonstigen Küsten- und Binnenhäfen Deutschlands.

### Grenzüberschreitender Verkehr

Das ist der Verkehr der Küstenhäfen in Mecklenburg-Vorpommern mit Häfen außerhalb Deutschlands.

**Güterverkehr über See** bezeichnet den Verkehr von und nach Häfen,

**Güterumschlag** die Umschlagsmengen im Hafen entsprechend der Anschreibepflicht.

## Gütersystematik

Die Art der beförderten Güter wird im vorliegenden Bericht grundsätzlich nach Güterhauptgruppen und Güterabteilungen des **Güterverzeichnisses für die Verkehrsstatistik** nachgewiesen.

In den Tabellen 6.1. und 6.2. werden die Angaben für die Güterabteilung 9 "Andere Halb- und Fertigerzeugnisse" getrennt für die Gütergruppen 91 - 97 und 99 (Transportgüter) ausgewiesen.

## Passagiere

Es werden nur die ankommenden bzw. abfahrenden Personen erfasst (ohne an Bord befindliche Passagiere einer Rundreise u. Ä.). Diese Daten wurden mit Beginn des Jahres 2000 erstmals erfasst (keine Vorjahresdaten).

### Durchschnittliche Eigengewichte der Ladungsträger (Berechnungsgröße) in Tonnen ab 01.01.2000

<u>Bezeichnung</u>	t	<u>Bezeichnung</u>	t
20-Fuß Container	2,1 <sup>1)</sup>	Anhänger/Sattelaufleger für Straßengüterfahrzeuge	6,0 <sup>1)</sup>
40-Fuß Container	4,0 <sup>1)</sup>	Sonstige Anhänger von Straßenfahrzeugen (ohne Zugmaschinen) <b>und nicht selbstfahrende Straßenfahrzeuge</b>	6,0
Container zwischen 20 und 40 Fuß	3,0	Rolltrailer (Anhänger für die Güterbeförderung auf See)	3,5
Container größer als 40 Fuß	4,0	Trägerschiffsleichter	100,0 <sup>1)</sup>
Sonstige Großcontainer	3,0	Wechselbrücken/-behälter	2,0
Straßengüterfahrzeuge einschließlich deren Anhänger	12,0 <sup>1)</sup>	Eisenbahngüterwagen	20,0 <sup>1)</sup>
Pkw einschließlich deren Anhänger/Wohnwagen <b>und Krafträder</b>	1,0 <sup>1)</sup>	Reisezugwagen und Triebwagen	35,0 <sup>2)</sup>
Omnibusse	10,0	Sonstige nicht selbstfahrende Einheiten	6,0
Sonstige selbstfahrende Einheiten	1,0		

1) Durchschnittsgewicht in der Statistik

2) Durchschnittsgewicht von Reisezugwagen lt. Betriebsstatistik der DB AG

### III. Zusammenfassende Übersicht der Häfen

#### Güterverkehr über See 2005 nach Verkehrsbeziehungen

Monat	Sassnitz	Rostock	Stralsund	Wismar	Greifswald	Wolgast	Berndshof	Demmin	Lubmin
	t								
Januar	176 747	1 449 553	67 236	296 590	21 191	29 083	10 320	761	20 115
dar.: Fährverkehr	168 533	597 075							
Februar	227 731	1 388 404	37 727	317 057	20 888	31 980	21 350	680	7 294
dar.: Fährverkehr	227 731	562 708							
März	230 510	1 321 036	45 502	316 873	27 288	20 821	24 835	1 271	24 070
dar.: Fährverkehr	218 922	613 781							
April	246 354	1 356 377	74 865	276 678	27 416	50 336	17 508	2 184	14 849
dar.: Fährverkehr	237 465	641 453							
Mai	234 868	1 520 754	72 887	266 622	26 361	19 435	14 522	727	22 911
dar.: Fährverkehr	223 943	633 429							
Juni									
dar.: Fährverkehr									
Juli									
dar.: Fährverkehr									
August									
dar.: Fährverkehr									
September									
dar.: Fährverkehr									
Oktober									
dar.: Fährverkehr									
November									
dar.: Fährverkehr									
Dezember									
dar.: Fährverkehr									
Jahresteil	1 116 210	7 036 124	298 217	1 473 820	123 144	151 655	88 535	5 623	89 239
dar.: Fährverkehr	1 076 594	3 048 446							
<b>Entwicklung zum Vorjahr (in %)</b>									
Jahresteil	- 10,2	11,0	- 10,7	27,3	69,8	12,7	59,3	73,1	18,6
dar.: Fährverkehr	- 7,2	3,4							

#### Passagierverkehr über See 2005

Monat	Sassnitz	Rostock	Altwarp	Ueckermünde	Usedomer Häfen
	Personen				
Januar	21 404	81 143	7 565	1 851	-
Februar	29 044	106 678	7 199	1 411	-
März	41 878	139 396	10 719	1 609	5 665
April	53 645	151 248	11 527	2 865	8 945
Mai	74 819	222 535	14 961	3 443	23 484
Juni					
Juli					
August					
September					
Oktober					
November					
Dezember					
Jahresteil	220 790	701 000	51 971	11 179	38 094
<b>Entwicklung zum Vorjahr (in %)</b>					
Jahresteil	- 18,5	- 3,6	- 91,0	- 85,3	- 72,5

# 1. Gesamtübersichten Güterverkehr

## 1.1. Güterverkehr über See nach Verkehrsbeziehungen

Verkehrsbeziehung	Mai 2004	April 2005	Mai 2005	Januar - Mai		Zu- bzw. Abnahme (-) Januar - Mai 2005 gegenüber 2004			
				2004	2005				
t						%			
Verkehr innerhalb Deutschlands	68 465	53 556	72 950	333 218	316 041	-	17 177	-	5,2
Empfang aus Häfen außerhalb Deutschlands	1 059 784	1 065 405	1 187 547	4 679 881	5 209 136	-	529 255	-	11,3
Europäische Häfen	1 057 722	1 064 906	1 186 903	4 677 819	5 071 499	-	393 680	-	8,4
davon: Europäische Union	779 752	908 820	910 259	3 678 305	3 940 489	-	262 184	-	7,1
darunter: Dänemark	67 797	93 072	88 980	362 618	470 505	-	107 887	-	29,8
Schweden	433 812	461 008	519 357	1 923 599	2 114 756	-	191 157	-	9,9
Finnland	116 171	101 841	95 267	474 728	431 783	-	42 945	-	9,0
Polen	13 955	49 762	24 746	126 932	125 396	-	1 536	-	1,2
Litauen, Lettland, Estland	116 470	99 050	123 325	565 028	439 502	-	125 526	-	22,2
übriges Europa	277 970	156 086	276 644	999 514	1 131 010	-	131 496	-	13,2
darunter: Russland Ostsee	121 688	124 370	172 462	612 600	698 242	-	85 642	-	14,0
Norwegen	156 282	31 460	103 842	386 914	429 168	-	42 254	-	10,9
Außereuropäische Häfen	2 062	499	644	2 062	137 637	-	135 575	-	x
davon: Afrika	-	-	-	-	75 614	-	75 614	-	x
Amerika	1 312	499	-	1 312	61 379	-	60 067	-	x
Asien	750	-	644	750	644	-	106	-	14,1
Australien, Ozeanien	-	-	-	-	-	-	-	-	-
Versand nach Häfen außerhalb Deutschlands	981 653	951 939	923 757	4 410 361	4 869 406	-	459 045	-	10,4
Europäische Häfen	918 448	776 604	721 363	4 210 136	4 184 532	-	25 604	-	0,6
davon: Europäische Union	851 400	719 941	642 140	3 907 466	3 794 543	-	112 923	-	2,9
darunter: Dänemark	54 574	81 288	57 659	358 025	378 889	-	20 864	-	5,8
Schweden	374 034	384 689	379 163	1 827 312	1 955 966	-	128 654	-	7,0
Finnland	90 576	92 085	76 466	426 338	454 760	-	28 422	-	6,7
Polen	1 079	133	2 213	29 486	9 765	-	19 721	-	66,9
Litauen, Lettland, Estland	28 006	20 106	21 226	119 297	75 149	-	44 148	-	37,0
übriges Europa	67 048	56 663	79 223	302 670	389 989	-	87 319	-	28,8
darunter: Russland Ostsee	11 050	3 474	26 825	39 433	38 739	-	694	-	1,8
Norwegen	48 262	52 931	45 802	231 667	300 963	-	69 296	-	29,9
Außereuropäische Häfen	63 205	175 335	202 394	200 225	684 874	-	484 649	-	242,1
davon: Afrika	28 527	16 542	51 873	86 725	126 381	-	39 656	-	45,7
Amerika	8 779	12 190	9 406	60 158	54 002	-	6 156	-	10,2
Asien	25 899	146 603	141 115	53 342	504 491	-	451 149	-	845,8
Australien, Ozeanien	-	-	-	-	-	-	-	-	-
<b>Gesamtverkehr</b>	<b>2 109 902</b>	<b>2 070 900</b>	<b>2 184 254</b>	<b>9 423 460</b>	<b>10 394 583</b>		<b>971 123</b>		<b>10,3</b>
<b>Außerdem</b> Eigengewichte der im Seeverkehr eingesetzten Reise- und Transportfahrzeuge, Ladungsträger (ohne Container)	683 373	670 781	678 907	3 075 203	3 096 311	-	21 108	-	0,7
<b>Container</b>	133	191	95	534	521	-	13	-	2,5

## 1.2. Güterumschlag in ausgewählten Häfen

Hafen	Mai 2004	April 2005	Mai 2005	Januar - Mai		Zu- bzw. Abnahme (-) Januar - Mai 2005 gegenüber 2004			
				2004	2005				
t						%			
Rostock	1 470 454	1 356 377	1 520 754	6 339 264	7 036 124	-	696 860	-	11,0
Stralsund	120 196	74 865	72 887	334 004	298 217	-	35 787	-	10,7
Wismar	180 184	276 678	266 622	1 158 186	1 473 820	-	315 634	-	27,3
Sassnitz	255 371	246 354	234 868	1 242 617	1 116 210	-	126 407	-	10,2
Wolgast	38 232	50 336	19 435	134 509	151 655	-	17 146	-	12,7
Übrige Häfen	45 465	66 290	69 688	214 880	318 557	-	103 677	-	48,2
<b>Insgesamt</b>	<b>2 109 902</b>	<b>2 070 900</b>	<b>2 184 254</b>	<b>9 423 460</b>	<b>10 394 583</b>		<b>971 123</b>		<b>10,3</b>

# Noch: 1. Gesamtübersichten Güterverkehr

## 1.3. Güterverkehr über See mit Häfen außerhalb Deutschlands nach Flagge

Flagge	Mai	April	Mai	Januar - Mai		Januar - Mai		
	2004	2005	2005	2004	2005	2005 gegenüber 2004		
	t						%	
<b>Empfang</b>								
Bundesrepublik Deutschland	130 018	123 724	111 461	603 934	559 542	-	44 392	- 7,4
Fremde Flaggen	929 766	941 681	1 076 086	4 075 947	4 649 594	-	573 647	14,1
Antigua und Barbuda	41 074	32 932	41 501	136 584	141 084	-	4 500	3,3
Bahamas	100 655	90 809	97 113	432 720	474 438	-	41 718	9,6
Dänemark <sup>1)</sup>	46 438	67 599	46 876	193 622	235 510	-	41 888	21,6
Estland	16 593	3 055	4 110	58 339	26 200	-	32 139	- 55,1
Finnland	82 591	49 299	86 451	353 676	307 461	-	46 215	- 13,1
Frankreich	-	-	-	-	-	-	-	-
Griechenland	39 212	52 721	117 538	209 851	370 311	-	160 460	76,5
Italien <sup>2)</sup>	-	-	-	12 302	41 540	-	29 238	237,7
Lettland	-	-	-	-	-	-	-	-
Liberia	22 185	32 240	11 661	68 606	175 055	-	106 449	155,2
Litauen	8 052	6 279	8 226	42 595	35 369	-	7 226	- 17,0
Malta	66 054	25 952	24 006	103 127	114 525	-	11 398	11,1
Niederlande	9 683	13 192	21 732	106 814	74 720	-	32 094	- 30,0
Norwegen <sup>1)</sup>	52 263	79 126	72 051	303 318	337 014	-	33 696	11,1
Panama	65 727	4 020	6 139	159 529	10 159	-	149 370	- 93,6
Polen	2 757	379	1 614	18 964	5 357	-	13 607	- 71,8
Portugal <sup>1)</sup>	-	2 626	-	3 294	7 015	-	3 721	113,0
Russland	69 640	79 578	100 106	387 100	426 107	-	39 007	10,1
Schweden	186 431	221 449	225 408	1 027 263	1 101 663	-	74 400	7,2
St. Vincent und Grenadinen	96 665	85 983	114 205	258 634	312 414	-	53 780	20,8
Ukraine	-	-	-	-	-	-	-	-
Vereinigtes Königreich	-	3 139	164	1 660	3 863	-	2 203	132,7
Zypern	4 188	19 587	12 613	25 619	69 797	-	44 178	172,4
übrige Flaggen	19 558	71 716	84 572	172 330	379 992	-	207 662	120,5
<b>Insgesamt</b>	<b>1 059 784</b>	<b>1 065 405</b>	<b>1 187 547</b>	<b>4 679 881</b>	<b>5 209 136</b>	-	<b>529 255</b>	<b>11,3</b>
darunter: Europäische Union	599 335	589 001	660 199	2 775 179	2 952 873	-	177 694	6,4
<b>Versand</b>								
Bundesrepublik Deutschland	118 473	127 097	117 971	559 271	580 514	-	21 243	3,8
Fremde Flaggen	863 180	824 842	805 786	3 851 090	4 288 892	-	437 802	11,4
Antigua und Barbuda	54 079	106 433	39 134	296 073	340 292	-	44 219	14,9
Bahamas	105 722	112 700	174 399	607 419	678 886	-	71 467	11,8
Dänemark <sup>1)</sup>	16 644	14 808	7 651	100 827	59 078	-	41 749	- 41,4
Estland	8 025	-	-	40 078	-	-	40 078	100,0
Finnland	3 740	7 081	-	21 035	25 046	-	4 011	19,1
Frankreich	-	-	-	-	-	-	-	-
Griechenland	39 212	49 503	45 642	224 816	283 820	-	59 004	26,2
Italien <sup>2)</sup>	-	-	-	-	-	-	-	-
Lettland	116	-	-	990	-	-	990	100,0
Liberia	113 791	-	-	157 501	4 893	-	152 608	96,9
Litauen	8 987	9 398	9 500	63 015	36 651	-	26 364	- 41,8
Malta	-	15 324	21 235	36 742	85 778	-	49 036	133,5
Niederlande	44 839	60 093	51 808	265 197	314 110	-	48 913	18,4
Norwegen <sup>1)</sup>	74 759	55 331	89 560	489 154	416 003	-	73 151	- 15,0
Panama	3 955	15 859	-	72 232	30 617	-	41 615	- 57,6
Polen	8 636	-	-	8 996	2 861	-	6 135	- 68,2
Portugal <sup>1)</sup>	7 900	-	-	27 116	-	-	27 116	100,0
Russland	16 823	9 470	80 337	95 986	158 302	-	62 316	64,9
Schweden	161 807	170 912	161 784	801 591	897 414	-	95 823	12,0
St. Vincent und Grenadinen	33 346	39 492	28 923	156 530	170 040	-	13 510	8,6
Ukraine	-	-	-	-	-	-	-	-
Vereinigtes Königreich	1 360	864	219	5 452	1 141	-	4 311	- 79,1
Zypern	11 586	34 706	3 324	45 306	105 922	-	60 616	133,8
übrige Flaggen	147 853	122 868	92 270	335 034	678 038	-	343 004	102,4
<b>Insgesamt</b>	<b>981 653</b>	<b>951 939</b>	<b>923 757</b>	<b>4 410 361</b>	<b>4 869 406</b>	-	<b>459 045</b>	<b>10,4</b>
darunter: Europäische Union	434 925	489 786	422 637	2 215 152	2 407 138	-	191 986	8,7

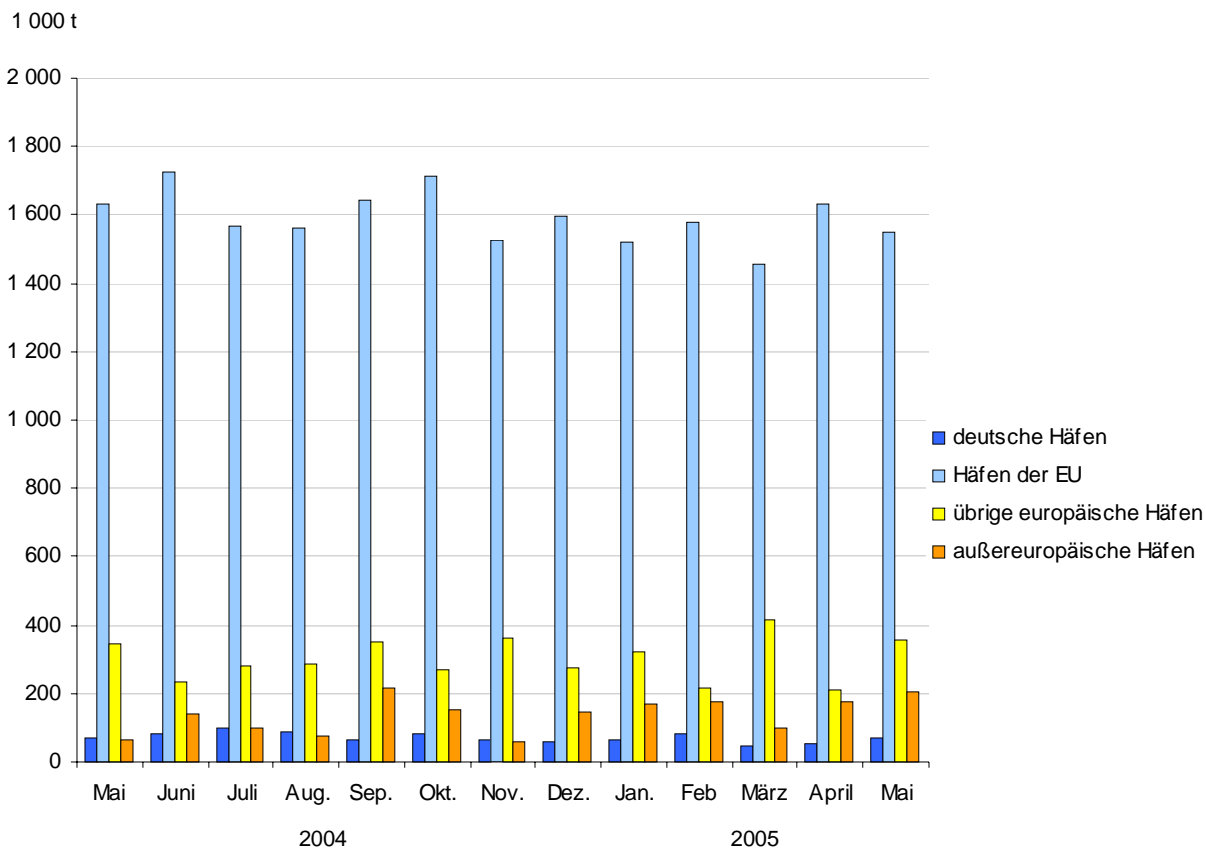
1) ab 2003: Dänemark einschließlich DIS, Norwegen einschließlich NIS und Portugal einschließlich MAR

2) ab 2005: einschließlich Internationales Register

## 2. Schiffsverkehr über See im Mai 2005 nach ausgewählten Häfen - Einschließlich Zwischenverkehr -

Hafen	Schiffe mit Ladung				Ohne Ladung		Insgesamt		Januar - Mai 2005	
	zusammen		darunter aus/nach Häfen außerhalb Deutschlands		zusammen					
	Anzahl	1 000 tdw	Anzahl	1 000 tdw	Anzahl	1 000 tdw	Anzahl	1 000 tdw	Anzahl	1 000 tdw
<b>Ankunft</b>										
Rostock	612	3 137	602	3 085	105	551	717	3 688	3 172	16 603
Stralsund	20	54	18	48	10	35	30	89	139	373
Wismar	82	256	82	256	32	80	114	336	665	1 855
Sassnitz	174	1 022	171	1 007	11	86	185	1 108	805	4 892
Wolgast	6	13	6	13	4	9	10	21	89	206
Übrige Häfen	472	161	462	153	20	32	492	193	1 404	681
<b>Insgesamt</b>	<b>1 366</b>	<b>4 642</b>	<b>1 341</b>	<b>4 562</b>	<b>182</b>	<b>794</b>	<b>1 548</b>	<b>5 436</b>	<b>6 274</b>	<b>24 611</b>
Januar - Mai	5 300	20 387	5 200	20 063	974	4 224	6 274	24 611	x	x
<b>Abgang</b>										
Rostock	633	3 124	599	3 091	84	565	717	3 688	3 172	16 606
Stralsund	11	38	10	36	19	51	30	89	139	373
Wismar	37	94	37	94	77	242	114	336	665	1 855
Sassnitz	182	1 088	181	1 087	4	34	186	1 122	805	4 895
Wolgast	4	9	4	9	6	13	10	21	89	206
Übrige Häfen	461	141	451	135	31	52	492	193	1 406	682
<b>Insgesamt</b>	<b>1 328</b>	<b>4 494</b>	<b>1 282</b>	<b>4 451</b>	<b>221</b>	<b>956</b>	<b>1 549</b>	<b>5 450</b>	<b>6 276</b>	<b>24 617</b>
Januar - Mai	5 343	20 406	5 153	20 189	933	4 212	6 276	24 617	x	x

### Entwicklung des Güterverkehrs über See nach Verkehrsbeziehungen



### 3. Schiffsverkehr über See im Mai 2005 nach Flaggen - Ohne Zwischenverkehr -

Flagge	Schiffe mit Ladung				Ohne Ladung		Insgesamt		Januar - Mai 2005	
	zusammen		darunter aus/nach Häfen außerhalb Deutschlands		zusammen					
	Anzahl	1 000 tdw	Anzahl	1 000 tdw	Anzahl	1 000 tdw	Anzahl	1 000 tdw	Anzahl	1 000 tdw
<b>Ankunft</b>										
Bundesrepubl. Deutschl.	298	1 215	286	1 193	53	94	351	1 309	1 418	5 563
Fremde Flaggen	1 068	3 427	1 055	3 369	129	699	1 197	4 127	4 856	19 048
Antigua und Barbuda	28	82	24	71	15	44	43	127	243	649
Bahamas	98	593	96	590	16	99	114	692	510	3 166
Dänemark <sup>1)</sup>	22	69	22	69	2	2	24	71	141	386
Estland	2	6	2	6	-	-	2	6	11	29
Finnland	9	95	9	95	-	-	9	95	49	431
Frankreich	-	-	-	-	-	-	-	-	-	-
Griechenland	41	291	41	291	-	-	41	291	187	1 205
Italien	5	31	4	15	-	-	5	31	13	125
Lettland	-	-	-	-	-	-	-	-	-	-
Liberia	263	114	262	100	-	-	263	114	577	452
Litauen	14	141	14	141	-	-	14	141	62	606
Malta	7	31	7	31	5	22	12	53	41	260
Niederlande	11	33	11	33	21	91	32	124	157	672
Norwegen <sup>1)</sup>	20	153	19	146	23	145	43	297	227	1 358
Panama	2	11	2	11	-	-	2	11	11	64
Polen	35	5	35	5	1	2	36	7	104	34
Portugal <sup>1)</sup>	2	3	2	3	-	-	2	3	6	22
Russland	28	111	28	111	8	84	36	196	168	660
Schweden	405	1 380	404	1 380	3	9	408	1 389	1 914	6 580
St. Vincent u. Grenad.	43	119	42	117	11	51	54	170	183	561
Ukraine	-	-	-	-	-	-	-	-	-	-
Vereinigtes Königreich	4	34	4	34	1	11	5	45	19	172
Zypern	6	20	6	20	2	21	8	40	44	269
übrige Flaggen	23	104	21	99	21	121	44	225	189	1 345
<b>Insgesamt</b>	<b>1 366</b>	<b>4 642</b>	<b>1 341</b>	<b>4 562</b>	<b>182</b>	<b>794</b>	<b>1 548</b>	<b>5 436</b>	<b>6 274</b>	<b>24 611</b>
dar.: Europ. Union	862	3 356	848	3 318	89	254	951	3 610	4 171	16 373
Januar - Mai	5 300	20 387	5 200	20 063	974	4 224	6 274	24 611	x	x
<b>Abgang</b>										
Bundesrepubl. Deutschl.	331	1 289	290	1 252	21	28	352	1 316	1 421	5 582
Fremde Flaggen	997	3 205	992	3 199	200	928	1 197	4 133	4 855	19 035
Antigua und Barbuda	17	51	17	51	26	76	43	127	243	649
Bahamas	109	679	109	679	5	13	114	692	510	3 166
Dänemark <sup>1)</sup>	10	28	10	28	14	43	24	71	141	386
Estland	-	-	-	-	2	6	2	6	11	29
Finnland	-	-	-	-	9	95	9	95	49	431
Frankreich	-	-	-	-	-	-	-	-	-	-
Griechenland	40	214	40	214	1	77	41	291	187	1 205
Italien <sup>2)</sup>	4	15	4	15	1	16	5	31	13	125
Lettland	-	-	-	-	-	-	-	-	-	-
Liberia	261	86	261	86	2	28	263	114	577	452
Litauen	14	147	14	147	1	4	15	151	62	606
Malta	6	25	6	25	6	28	12	53	41	260
Niederlande	22	93	20	91	10	31	32	124	157	672
Norwegen <sup>1)</sup>	29	201	29	201	14	96	43	297	227	1 358
Panama	-	-	-	-	2	11	2	11	11	64
Polen	33	4	32	2	3	3	36	7	105	34
Portugal <sup>1)</sup>	2	3	2	3	-	-	2	3	6	22
Russland	10	91	10	91	26	105	36	196	168	660
Schweden	397	1 336	397	1 336	10	49	407	1 385	1 912	6 567
St. Vincent u. Grenad.	15	61	15	61	39	109	54	170	183	561
Ukraine	-	-	-	-	-	-	-	-	-	-
Vereinigtes Königreich	3	26	3	26	2	19	5	45	19	172
Zypern	2	21	2	21	6	20	8	40	44	269
übrige Flaggen	23	125	21	123	21	100	44	225	189	1 345
<b>Insgesamt</b>	<b>1 328</b>	<b>4 494</b>	<b>1 282</b>	<b>4 451</b>	<b>221</b>	<b>956</b>	<b>1 549</b>	<b>5 450</b>	<b>6 276</b>	<b>24 617</b>
dar.: Europ. Union	866	3 205	821	3 164	86	419	952	3 624	4 173	16 379
Januar - Mai	5 343	20 406	5 153	20 189	933	4 212	6 276	24 617	x	x

1) ab 2003: Dänemark einschließlich DIS, Norwegen einschließlich NIS und Portugal einschließlich MAR

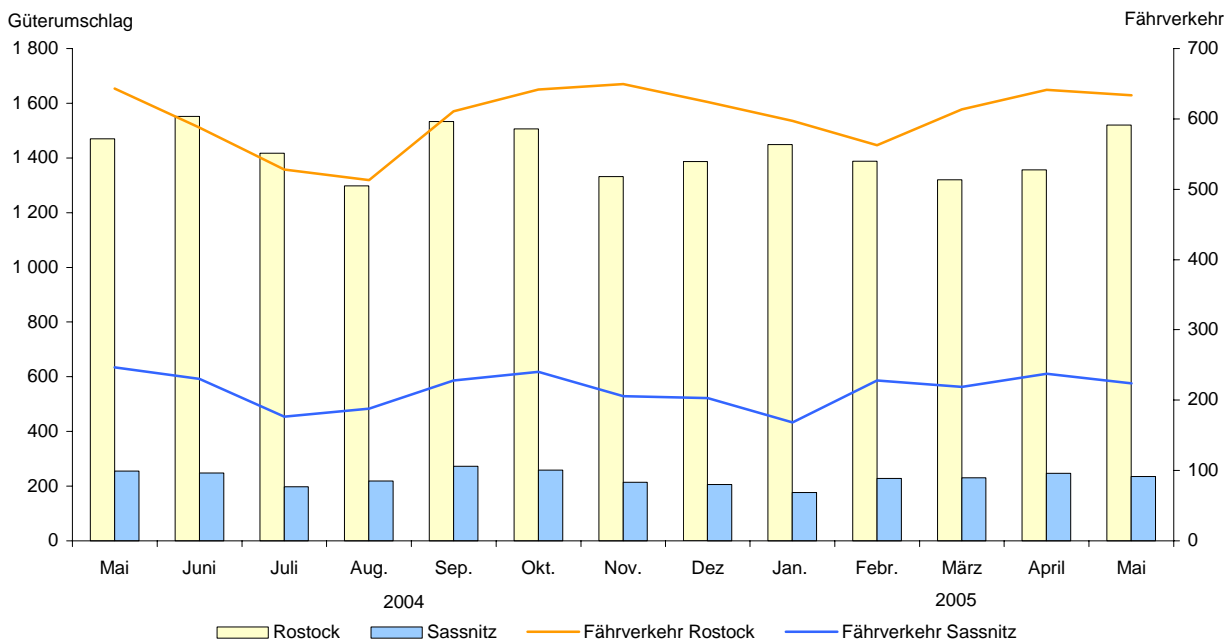
2) ab 2005: einschließlich Internationales Register

#### 4. Güterverkehr über See im Mai 2005 nach ausgewählten Häfen und Verkehrsbeziehungen

Hafen	Verkehr innerhalb Deutschlands		Grenzüberschreitender Verkehr				Insgesamt	Januar - Mai 2005
	zusammen	darunter	zusammen	davon mit				
		mit anderen Bundesländern		Häfen der Europäischen Union	übrigen europäischen Häfen	außereuropäischen <sup>1)</sup> Häfen		
t								
<b>Empfang</b>								
Rostock	31 607	31 235	789 719	565 844	223 875	-	821 326	3 605 175
Stralsund	896	506	39 490	31 551	7 939	-	40 386	159 573
Wismar	-	-	198 483	156 057	41 782	644	198 483	837 027
Sassnitz	-	-	117 010	116 810	200	-	117 010	561 804
Wolgast	-	-	10 935	8 087	2 848	-	10 935	33 427
Übrige Häfen	6 922	6 922	31 910	31 910	-	-	38 832	164 484
<b>Insgesamt</b>	<b>39 425</b>	<b>38 663</b>	<b>1 187 547</b>	<b>910 259</b>	<b>276 644</b>	<b>644</b>	<b>1 226 972</b>	<b>5 361 490</b>
Januar - Mai	152 354	150 148	5 209 136	3 940 489	1 131 010	137 637	5 361 490	x
<b>Versand</b>								
Rostock	27 508	27 508	671 920	418 088	51 438	202 394	699 428	3 430 949
Stralsund	1 450	1 450	31 051	15 110	15 941	-	32 501	138 644
Wismar	-	-	68 139	61 816	6 323	-	68 139	636 793
Sassnitz	-	-	117 858	116 337	1 521	-	117 858	554 406
Wolgast	-	-	8 500	8 500	-	-	8 500	118 228
Übrige Häfen	4 567	4 567	26 289	22 289	4 000	-	30 856	154 073
<b>Insgesamt</b>	<b>33 525</b>	<b>33 525</b>	<b>923 757</b>	<b>642 140</b>	<b>79 223</b>	<b>202 394</b>	<b>957 282</b>	<b>5 033 093</b>
Januar - Mai	163 687	160 915	4 869 406	3 794 543	389 989	684 874	5 033 093	x

1) einschließlich nicht ermittelter Häfen

#### Entwicklung des Güterverkehrs in den Häfen Rostock und Sassnitz, darunter Fährverkehr (in 1 000 t)



## 5. Güterverkehr über See im Mai 2005 nach Flaggen und Verkehrsbeziehungen

Flagge	Verkehr innerhalb Deutschlands		Grenzüberschreitender Verkehr				Insgesamt	Januar - Mai 2005
	zusammen	darunter	zusammen	davon mit				
		mit anderen Bundesländern		Häfen der Europäischen Union	übrigen europäischen Häfen	außereuropäischen <sup>1)</sup> Häfen		
t								
<b>Empfang</b>								
Bundesrep. Deutschl.	9 036	9 036	111 461	111 425	36	-	120 497	601 594
Fremde Flaggen	30 389	29 627	1 076 086	798 834	276 608	644	1 106 475	4 759 896
Antigua und Barbuda	1 688	1 316	41 501	33 518	7 339	644	43 189	149 684
Bahamas	390	-	97 113	87 653	9 460	-	97 503	475 143
Dänemark <sup>2)</sup>	-	-	46 876	46 876	-	-	46 876	235 510
Estland	-	-	4 110	4 110	-	-	4 110	26 200
Finnland	-	-	86 451	20 063	66 388	-	86 451	307 461
Frankreich	-	-	-	-	-	-	-	-
Griechenland	-	-	117 538	49 835	67 703	-	117 538	370 311
Italien <sup>3)</sup>	10 740	10 740	-	-	-	-	10 740	62 626
Lettland	-	-	-	-	-	-	-	-
Liberia	11 651	11 651	11 661	11 661	-	-	23 312	209 805
Litauen	-	-	8 226	8 226	-	-	8 226	35 369
Malta	-	-	24 006	2 756	21 250	-	24 006	125 980
Niederlande	-	-	21 732	17 794	3 938	-	21 732	76 663
Norwegen <sup>2)</sup>	4 056	4 056	72 051	65 620	6 431	-	76 107	345 127
Panama	-	-	6 139	3 989	2 150	-	6 139	16 453
Polen	-	-	1 614	1 614	-	-	1 614	7 014
Portugal <sup>2)</sup>	-	-	-	-	-	-	-	7 015
Russland	-	-	100 106	55 493	44 613	-	100 106	428 886
Schweden	539	539	225 408	215 213	10 195	-	225 947	1 102 202
St. Vincent u. Grenad.	-	-	114 205	111 470	2 735	-	114 205	314 410
Ukraine	-	-	-	-	-	-	-	-
Vereinigtes Königreich	-	-	164	-	164	-	164	3 863
Zypern	-	-	12 613	10 078	2 535	-	12 613	77 672
übrige Flaggen	1 325	1 325	84 572	52 865	31 707	-	85 897	382 502
<b>Insgesamt</b>	<b>39 425</b>	<b>38 663</b>	<b>1 187 547</b>	<b>910 259</b>	<b>276 644</b>	<b>644</b>	<b>1 226 972</b>	<b>5 361 490</b>
dar.: Europ. Union	20 315	20 315	660 199	487 990	172 209	-	680 514	3 039 480
Januar - Mai	152 354	150 148	5 209 136	3 940 489	1 131 010	137 637	5 361 490	x
<b>Versand</b>								
Bundesrep. Deutschl.	29 795	29 795	117 971	117 273	698	-	147 766	699 450
Fremde Flaggen	3 730	3 730	805 786	524 867	78 525	202 394	809 516	4 333 643
Antigua und Barbuda	-	-	39 134	35 831	3 303	-	39 134	348 314
Bahamas	-	-	174 399	103 745	12 853	57 801	174 399	679 566
Dänemark <sup>2)</sup>	-	-	7 651	7 202	449	-	7 651	63 096
Estland	-	-	-	-	-	-	-	-
Finnland	-	-	-	-	-	-	-	34 768
Frankreich	-	-	-	-	-	-	-	-
Griechenland	-	-	45 642	45 642	-	-	45 642	283 820
Italien <sup>3)</sup>	-	-	-	-	-	-	-	-
Lettland	-	-	-	-	-	-	-	-
Liberia	-	-	-	-	-	-	-	4 893
Litauen	-	-	9 500	9 500	-	-	9 500	36 651
Malta	-	-	21 235	6 685	-	14 550	21 235	85 778
Niederlande	2 030	2 030	51 808	39 687	3 587	8 534	53 838	324 349
Norwegen <sup>2)</sup>	-	-	89 560	26 887	29 801	32 872	89 560	416 003
Panama	-	-	-	-	-	-	-	30 617
Polen	1 450	1 450	-	-	-	-	1 450	9 306
Portugal <sup>2)</sup>	-	-	-	-	-	-	-	2 100
Russland	-	-	80 337	33 288	24 235	22 814	80 337	158 302
Schweden	-	-	161 784	161 784	-	-	161 784	899 769
St. Vincent u. Grenad.	-	-	28 923	24 472	-	4 451	28 923	170 690
Ukraine	-	-	-	-	-	-	-	-
Vereinigtes Königreich	-	-	219	-	219	-	219	1 141
Zypern	-	-	3 324	2 452	-	872	3 324	106 192
übrige Flaggen	250	250	92 270	27 692	4 078	60 500	92 520	678 288
<b>Insgesamt</b>	<b>33 525</b>	<b>33 525</b>	<b>923 757</b>	<b>642 140</b>	<b>79 223</b>	<b>202 394</b>	<b>957 282</b>	<b>5 033 093</b>
dar.: Europ. Union	33 275	33 275	422 637	393 728	4 953	23 956	455 912	2 561 223
Januar - Mai	163 687	160 915	4 869 406	3 794 543	389 989	684 874	5 033 093	x

1) einschließlich nicht ermittelter Häfen

2) ab 2003: Dänemark einschließlich DIS, Norwegen einschließlich NIS und Portugal einschließlich MAR

3) ab 2005: einschließlich Internationales Register

## 6. Güterverkehr über See im Mai 2005 nach Gütergruppen und Verkehrsbeziehungen

### 6.1. Empfang Mecklenburg-Vorpommern insgesamt

Nr. der Systematik	Güterabteilung Güterhauptgruppe	Aus Häfen innerhalb Deutschlands		Im grenzüberschreitenden Verkehr			Insgesamt	Januar - Mai 2005	
		zusammen	darunter	zusammen	davon aus				
			aus anderen Bundesländern		Häfen der Europäischen Union	übrigen europäischen Häfen			außereuropäischen <sup>1)</sup> Häfen
	<b>Landw. Erzeugn. u. Ä.</b>	-	-	132 513	104 729	27 784	-	132 513	522 221
00	Lebende Tiere	-	-	2	2	-	-	2	6
01	Getreide	-	-	10 029	10 029	-	-	10 029	31 217
02	Kartoffeln	-	-	-	-	-	-	-	-
03	Früchte, Gemüse	-	-	63	63	-	-	63	127
04	Textile Rohstoffe	-	-	109	109	-	-	109	377
05	Holz und Kork	-	-	122 286	94 502	27 784	-	122 286	490 350
06	Zuckerrüben	-	-	-	-	-	-	-	-
09	Pfl. u. tier. Rohstoffe	-	-	24	24	-	-	24	144
	<b>And. Nahrungsmittel</b>	1 002	1 002	2 666	2 666	-	-	3 668	32 633
11	Zucker	-	-	44	44	-	-	44	236
12	Getränke	-	-	47	47	-	-	47	283
13	And. Genussmittel u. a.	-	-	43	43	-	-	43	144
14	Fleisch, Eier, Milch	-	-	527	527	-	-	527	2 733
16	Getreide- u. ä. Erzeugn.	-	-	63	63	-	-	63	1 065
17	Futtermittel	1 002	1 002	742	742	-	-	1 744	8 523
18	Ölsaaten, Fette	-	-	1 200	1 200	-	-	1 200	19 649
	<b>Feste min. Brennstoffe</b>	456	456	125 142	23 541	101 601	-	125 598	488 301
21	Steinkohle, -briketts	-	-	122 571	20 970	101 601	-	122 571	445 016
22	Braunkohle u. a., Torf	-	-	2 571	2 571	-	-	2 571	41 927
23	Koks	456	456	-	-	-	-	456	1 358
	<b>Mineralölerzeugn. u. Ä.</b>	4 645	4 645	117 201	81 277	35 924	-	121 846	601 003
31	Rohes Erdöl	-	-	-	-	-	-	-	-
32	Kraftstoffe, Heizöl	4 645	4 645	116 843	80 919	35 924	-	121 488	595 880
33	Natur-, Raffineriegas	-	-	-	-	-	-	-	-
34	Mineralölerzeugnisse	-	-	358	358	-	-	358	5 123
	<b>Erze, Metallabfälle</b>	-	-	129 737	56 480	73 257	-	129 737	605 486
41	Eisenerze	-	-	67 703	-	67 703	-	67 703	305 417
45	NE-Metallerze	-	-	-	-	-	-	-	11 147
46	Eisen-, Stahlabfälle	-	-	62 034	56 480	5 554	-	62 034	288 922
	<b>Eisen, NE-Metalle</b>	1 471	1 081	18 191	15 058	3 133	-	19 662	144 701
51	Roheisen, -Stahl	-	-	-	-	-	-	-	8 463
52	Stahlhalbzeug	-	-	-	-	-	-	-	109
53	Stab-, Formstahl u. a.	390	-	955	253	702	-	1 345	21 823
54	Stahlblech, Bandstahl	1 081	1 081	12 463	10 535	1 928	-	13 544	83 807
55	Rohre, Gießereierzeugn.	-	-	-	-	-	-	-	5 425
56	NE-Metalle, -halbzeug	-	-	4 773	4 270	503	-	4 773	25 074
	<b>Steine und Erden</b>	650	650	188 346	153 754	34 592	-	188 996	450 990
61	Sand, Kies, Bims, Ton	-	-	-	-	-	-	-	46
62	Salz, Schwefel, -kies	-	-	-	-	-	-	-	23 995
63	And. Steine und Erden	650	650	175 903	141 311	34 592	-	176 553	398 912
64	Zement, Kalk	-	-	7 384	7 384	-	-	7 384	14 765
65	Gips	-	-	-	-	-	-	-	-
69	And. min. Baustoffe	-	-	5 059	5 059	-	-	5 059	13 272
	<b>Düngemittel</b>	4 182	4 182	8 387	8 387	-	-	12 569	133 243
71	Nat. Düngemittel	-	-	-	-	-	-	-	-
72	Chem. Düngemittel	4 182	4 182	8 387	8 387	-	-	12 569	133 243
	<b>Chemische Erzeugnisse</b>	26 447	26 447	22 068	22 068	-	-	48 515	246 777
81	Chem. Grundstoffe u. a.	26 447	26 447	22 037	22 037	-	-	48 484	246 675
82	Aluminiumoxyd	-	-	-	-	-	-	-	-
83	Benzol, Teer u. Ä.	-	-	-	-	-	-	-	-
84	Zellstoff, Altpapier	-	-	-	-	-	-	-	-
89	And. chem. Erzeugnisse	-	-	31	31	-	-	31	102
	<b>Halb- u. Fertigerzeugn.</b>	572	200	37 091	37 091	-	-	37 663	181 188
91	Fahrzeuge	-	-	71	71	-	-	71	342
92	Landmaschinen	-	-	24	24	-	-	24	96
93	El. Erzeugn., Maschinen	572	200	545	545	-	-	1 117	2 691
94	EBM-Waren u. a.	-	-	2	2	-	-	2	1 913
95	Glas- u. a. min. Waren	-	-	-	-	-	-	-	66
96	Leder- u. Textilwaren	-	-	17	17	-	-	17	337
97	Sonstige Waren	-	-	36 432	36 432	-	-	36 432	175 743
99	Transportgüter	-	-	406 205	405 208	353	644	406 205	1 954 947
	<b>Insgesamt</b>	<b>39 425</b>	<b>38 663</b>	<b>1 187 547</b>	<b>910 259</b>	<b>276 644</b>	<b>644</b>	<b>1 226 972</b>	<b>5 361 490</b>
	Januar - Mai	152 354	150 148	5 209 136	3 940 489	1 131 010	137 637	5 361 490	x

1) einschließlich nicht ermittelter Häfen

# Noch: 6. Güterverkehr über See im Mai 2005 nach Gütergruppen und Verkehrsbeziehungen

## 6.2. Versand Mecklenburg-Vorpommern insgesamt

Nr. der Systematik	Güterabteilung Güterhauptgruppe	Nach Häfen innerhalb Deutschlands		Im grenzüberschreitenden Verkehr			Insgesamt	Januar - Mai 2005	
		zusammen	darunter	zusammen	davon in				
			in andere Bundesländer		Häfen der Europäischen Union	übrige europäische Häfen			außereuropäische <sup>1)</sup> Häfen
	<b>Landw. Erzeugn. u. Ä.</b>	1 601	1 601	307 999	94 969	20 042	192 988	309 600	1 226 165
00	Lebende Tiere	-	-	-	-	-	-	-	29
01	Getreide	1 601	1 601	256 722	46 135	17 599	192 988	258 323	934 321
02	Kartoffeln	-	-	201	201	-	-	201	248
03	Früchte, Gemüse	-	-	308	115	193	-	308	1 568
04	Textile Rohstoffe	-	-	-	-	-	-	-	-
05	Holz und Kork	-	-	50 751	48 501	2 250	-	50 751	289 837
06	Zuckerrüben	-	-	-	-	-	-	-	-
09	Pfl. u. tier. Rohstoffe	-	-	17	17	-	-	17	162
	<b>And. Nahrungsmittel</b>	2 061	2 061	26 444	20 778	5 666	-	28 505	149 878
11	Zucker	-	-	6 159	3 150	3 009	-	6 159	32 789
12	Getränke	-	-	152	152	-	-	152	586
13	And. Genussmittel u. a.	-	-	3 680	3 680	-	-	3 680	4 578
14	Fleisch, Eier, Milch	-	-	1 250	1 229	21	-	1 250	5 767
16	Getreide- u. ä. Erzeugn.	-	-	4 751	2 115	2 636	-	4 751	14 536
17	Futtermittel	-	-	-	-	-	-	-	9 710
18	Ölsaaten, Fette	2 061	2 061	10 452	10 452	-	-	12 513	81 912
	<b>Feste min. Brennstoffe</b>	-	-	-	-	-	-	-	-
21	Steinkohle, -briketts	-	-	-	-	-	-	-	-
22	Braunkohle u. a., Torf	-	-	-	-	-	-	-	-
23	Koks	-	-	-	-	-	-	-	-
	<b>Mineralölerzeugn. u. Ä.</b>	-	-	18 042	18 042	-	-	18 042	407 751
31	Rohes Erdöl	-	-	18 042	18 042	-	-	18 042	407 648
32	Kraftstoffe, Heizöl	-	-	-	-	-	-	-	22
33	Natur-, Raffineriegas	-	-	-	-	-	-	-	-
34	Mineralölerzeugnisse	-	-	-	-	-	-	-	81
	<b>Erze, Metallabfälle</b>	2 355	2 355	6 388	3 085	3 303	-	8 743	44 053
41	Eisenerze	-	-	-	-	-	-	-	-
45	NE-Metallerze	-	-	-	-	-	-	-	2 830
46	Eisen-, Stahlabfälle	2 355	2 355	6 388	3 085	3 303	-	8 743	41 223
	<b>Eisen, NE-Metalle</b>	-	-	5 294	1 293	4 001	-	5 294	14 240
51	Roheisen, -Stahl	-	-	-	-	-	-	-	1 000
52	Stahlhalbzeug	-	-	501	501	-	-	501	1 298
53	Stab-, Formstahl u. a.	-	-	47	47	-	-	47	3 258
54	Stahlblech, Bandstahl	-	-	4 377	377	4 000	-	4 377	7 679
55	Rohre, Gießereierzeugn.	-	-	98	98	-	-	98	511
56	NE-Metalle, -halbzeug	-	-	271	270	1	-	271	494
	<b>Steine und Erden</b>	-	-	80 011	53 628	26 383	-	80 011	633 789
61	Sand, Kies, Bims, Ton	-	-	-	-	-	-	-	-
62	Salz, Schwefel, -kies	-	-	14 081	10 132	3 949	-	14 081	328 629
63	And. Steine und Erden	-	-	7 125	3 100	4 025	-	7 125	17 777
64	Zement, Kalk	-	-	24 797	21 542	3 255	-	24 797	114 952
65	Gips	-	-	18 040	2 886	15 154	-	18 040	108 645
69	And. min. Baustoffe	-	-	15 968	15 968	-	-	15 968	63 786
	<b>Düngemittel</b>	26 065	26 065	47 362	44 478	2 884	-	73 427	361 593
71	Nat. Düngemittel	-	-	18 390	18 390	-	-	18 390	106 871
72	Chem. Düngemittel	26 065	26 065	28 972	26 088	2 884	-	55 037	254 722
	<b>Chemische Erzeugnisse</b>	-	-	17 545	6 538	11 007	-	17 545	162 428
81	Chem. Grundstoffe u. a.	-	-	17 123	6 117	11 006	-	17 123	161 051
82	Aluminiumoxyd	-	-	-	-	-	-	-	-
83	Benzol, Teer u. Ä.	-	-	63	63	-	-	63	287
84	Zellstoff, Altpapier	-	-	-	-	-	-	-	-
89	And. chem. Erzeugnisse	-	-	359	358	1	-	359	1 090
	<b>Halb- u. Fertigerzeugn.</b>	1 443	1 443	25 466	11 680	4 507	9 279	26 909	148 568
91	Fahrzeuge	-	-	1 608	1 364	244	-	1 608	6 970
92	Landmaschinen	-	-	1 295	1 281	14	-	1 295	4 429
93	El. Erzeugn., Maschinen	1 443	1 443	5 091	4 061	158	872	6 534	27 562
94	EBM-Waren u. a.	-	-	355	354	1	-	355	2 574
95	Glas- u. a. min. Waren	-	-	93	93	-	-	93	626
96	Leder- u. Textilwaren	-	-	125	125	-	-	125	484
97	Sonstige Waren	-	-	16 899	4 402	4 090	8 407	16 899	105 923
99	Transportgüter	-	-	389 206	387 649	1 430	127	389 206	1 884 628
	<b>Insgesamt</b>	<b>33 525</b>	<b>33 525</b>	<b>923 757</b>	<b>642 140</b>	<b>79 223</b>	<b>202 394</b>	<b>957 282</b>	<b>5 033 093</b>
	Januar - Mai	163 687	160 915	4 869 406	3 794 543	389 989	684 874	5 033 093	x

1) einschließlich nicht ermittelter Häfen

## 7. Anzahl und Eigengewichte der beförderten Fahr Trägerschiffsleichter sowie Eigengewichte

Lfd. Nr.	Gegenstand der Nachweisung	Im Personen- und/oder Güterverkehr eingesetzte Fahrzeuge								
		zusammen	davon						Anhänger	
			PKW, Omnibusse		Lastkraftwagen <sup>1)</sup>		Eisenbahnwagen			
t	Anzahl	t	Anzahl	t	Anzahl	t	Anzahl	t		
<b>nach Verkehrs</b>										
1	Empfang aus Häfen außerhalb Deutschlands	329 177	25 501	35 383	16 353	196 236	3 869	78 970	3 098	18 588
2	Europäische Häfen	329 177	25 501	35 383	16 353	196 236	3 869	78 970	3 098	18 588
3	davon: Europäische Union	329 105	25 501	35 383	16 352	196 224	3 869	78 970	3 088	18 528
4	darunter: Schweden	221 262	12 466	14 230	10 654	127 848	3 580	73 190	999	5 994
5	Litauen, Lettland, Estland	12 329	3	3	491	5 892	289	5 780	109	654
6	übriges Europa	72	-	-	1	12	-	-	10	60
7	darunter: Russland Ostsee	72	-	-	1	12	-	-	10	60
8	Außereuropäische Häfen	-	-	-	-	-	-	-	-	-
9	Versand nach Häfen außerhalb Deutschlands	336 804	26 082	36 531	16 922	203 064	3 849	78 645	3 094	18 564
10	Europäische Häfen	336 804	26 082	36 531	16 922	203 064	3 849	78 645	3 094	18 564
11	davon: Europäische Union	336 174	26 082	36 531	16 878	202 536	3 849	78 645	3 077	18 462
12	darunter: Schweden	231 061	13 025	15 338	11 446	137 352	3 538	72 425	991	5 946
13	Litauen, Lettland, Estland	10 374	20	20	240	2 880	311	6 220	209	1 254
14	übriges Europa	630	-	-	44	528	-	-	17	102
15	darunter: Russland Ostsee	630	-	-	44	528	-	-	17	102
16	Außereuropäische Häfen	-	-	-	-	-	-	-	-	-
17	Empfang und Versand insgesamt	665 981	51 583	71 914	33 275	399 300	7 718	157 615	6 192	37 152
<b>nach</b>										
<b>Em</b>										
18	Rostock	239 543	17 626	26 869	14 544	174 528	995	19 900	3 041	18 246
19	Sassnitz	89 634	7 875	8 514	1 809	21 708	2 874	59 070	57	342
20	Übrige Häfen	-	-	-	-	-	-	-	-	-
21	zusammen	329 177	25 501	35 383	16 353	196 236	3 869	78 970	3 098	18 588
<b>Ver</b>										
22	Rostock	232 796	17 983	27 136	14 961	179 532	431	8 620	2 918	17 508
23	Sassnitz	104 008	8 099	9 395	1 961	23 532	3 418	70 025	176	1 056
24	Übrige Häfen	-	-	-	-	-	-	-	-	-
25	zusammen	336 804	26 082	36 531	16 922	203 064	3 849	78 645	3 094	18 564
<b>nach Flaggen im Verkehr mit</b>										
<b>Em</b>										
26	Bundesrepublik Deutschland	81 938	5 641	6 253	3 190	38 280	1 739	35 635	295	1 770
27	Dänemark	5 241	3	3	403	4 836	-	-	67	402
28	Finnland	-	-	-	-	-	-	-	-	-
29	Liberia	-	-	-	-	-	-	-	-	-
30	Norwegen	90	-	-	-	-	-	-	15	90
31	Schweden	147 788	15 295	23 701	7 033	84 396	1 841	37 555	356	2 136
32	Zypern	-	-	-	-	-	-	-	-	-
33	Übrige Flaggen	94 120	4 562	5 426	5 727	68 724	289	5 780	2 365	14 190
34	zusammen	329 177	25 501	35 383	16 353	196 236	3 869	78 970	3 098	18 588
<b>Ver</b>										
35	Bundesrepublik Deutschland	88 077	6 107	7 070	3 630	43 560	1 751	35 875	262	1 572
36	Dänemark	3 140	2	2	236	2 832	-	-	51	306
37	Finnland	-	-	-	-	-	-	-	-	-
38	Liberia	-	-	-	-	-	-	-	-	-
39	Norwegen	284	2	20	16	192	-	-	12	72
40	Schweden	151 783	15 387	23 973	7 412	88 944	1 787	36 550	386	2 316
41	Zypern	-	-	-	-	-	-	-	-	-
42	Übrige Flaggen	93 520	4 584	5 466	5 628	67 536	311	6 220	2 383	14 298
43	zusammen	336 804	26 082	36 531	16 922	203 064	3 849	78 645	3 094	18 564

\*) Twenty-feet-Equivalent-Unit

1) siehe Erläuterungen zur Seeschiffahrtsstatistik

2) einschließlich Container auf LKW und/oder Eisenbahnwagen

3) Rolltrailer, Trägerschiffsleichter, Wechselbrücken

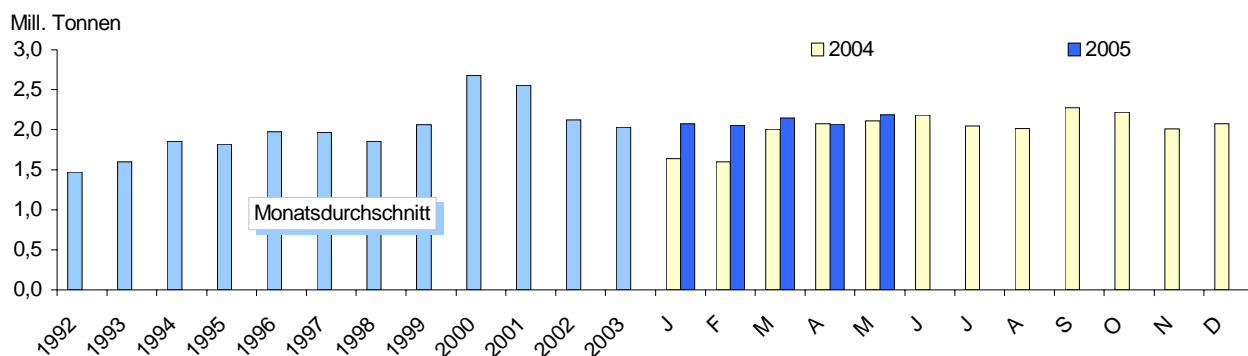
**zeuge des Reise- und Güterverkehrs, der Trailer und  
der Container in TEU \*) im Mai 2005**

Container von 20 Fuß und darüber <sup>2)</sup>						Sonstige nicht selbstfahrende Fahrzeuge <sup>3)</sup>				Insgesamt	Lfd. Nr.
zusammen		davon				beladen		leer			
TEU	t	TEU	t	TEU	t	Anzahl	t	Anzahl	t		
<b>beziehungen</b>											
13	27	13	27	-	-	1 508	3 364	939	3 287	335 855	1
13	27	13	27	-	-	1 508	3 364	939	3 287	335 855	2
13	27	13	27	-	-	1 508	3 364	938	3 283	335 779	3
-	-	-	-	-	-	1 183	2 366	589	2 062	225 690	4
-	-	-	-	-	-	-	-	299	1 047	13 376	5
-	-	-	-	-	-	-	-	1	4	76	6
-	-	-	-	-	-	-	-	1	4	76	7
-	-	-	-	-	-	-	-	-	-	-	8
23	67	23	67	-	-	1 672	3 944	664	2 324	343 139	9
23	67	23	67	-	-	1 672	3 944	664	2 324	343 139	10
23	67	23	67	-	-	1 655	3 885	664	2 324	342 450	11
-	-	-	-	-	-	1 183	2 366	589	2 062	235 489	12
10	40	10	40	-	-	241	844	24	84	11 342	13
-	-	-	-	-	-	17	60	-	-	690	14
-	-	-	-	-	-	17	60	-	-	690	15
-	-	-	-	-	-	-	-	-	-	-	16
<b>36</b>	<b>95</b>	<b>36</b>	<b>95</b>	-	-	<b>3 180</b>	<b>7 308</b>	<b>1 605</b>	<b>5 618</b>	<b>679 001</b>	<b>17</b>
<b>Häfen</b>											
<b>pfang</b>											
13	27	13	27	-	-	1 508	3 364	900	3 150	246 084	18
-	-	-	-	-	-	-	-	41	144	89 778	19
-	-	-	-	-	-	-	-	-	-	-	20
13	27	13	27	-	-	1 508	3 364	941	3 294	335 862	21
<b>sand</b>											
23	67	23	67	-	-	1 617	3 752	664	2 324	238 939	22
-	-	-	-	-	-	55	193	-	-	104 201	23
-	-	-	-	-	-	-	-	-	-	-	24
23	67	23	67	-	-	1 672	3 944	664	2 324	343 139	25
<b>Häfen außerhalb Deutschlands</b>											
<b>pfang</b>											
-	-	-	-	-	-	-	-	2	7	81 945	26
-	-	-	-	-	-	-	-	261	914	6 155	27
-	-	-	-	-	-	-	-	-	-	-	28
-	-	-	-	-	-	-	-	-	-	-	29
-	-	-	-	-	-	155	543	-	-	633	30
-	-	-	-	-	-	137	390	50	175	148 353	31
-	-	-	-	-	-	-	-	-	-	-	32
13	27	13	27	-	-	1 216	2 432	628	2 198	98 777	33
13	27	13	27	-	-	1 508	3 364	941	3 294	335 862	34
<b>sand</b>											
-	-	-	-	-	-	6	21	-	-	88 098	35
10	40	10	40	-	-	203	711	24	84	3 975	36
-	-	-	-	-	-	-	-	-	-	-	37
-	-	-	-	-	-	-	-	-	-	-	38
-	-	-	-	-	-	98	343	-	-	627	39
-	-	-	-	-	-	106	280	51	179	152 241	40
-	-	-	-	-	-	-	-	-	-	-	41
13	27	13	27	-	-	1 259	2 590	589	2 062	98 199	42
23	67	23	67	-	-	1 672	3 944	664	2 324	343 139	43

## 8. Güterumschlag in Anschreibehäfen je Verkehrsbezirk im Mai 2005 nach Verkehrsbeziehungen

Verkehrsbezirk/ Hafen	Umschlag insgesamt	Empfang				Versand				
		zusammen	davon im Verkehr mit Häfen			zusammen	davon im Verkehr mit Häfen			
			innerhalb Deutschlands	außerhalb Deutschlands	darunter Fährverkehr		innerhalb Deutschlands	außerhalb Deutschlands	darunter Fährverkehr	
t										
<b>VB Rostock</b>										
Rostock										
M	1 520 754	821 326	31 607	789 719	336 349	699 428	27 508	671 920	297 080	
JT	7 036 124	3 605 175	115 400	3 489 775	1 631 145	3 430 949	128 329	3 302 620	1 417 301	
Sassnitz										
M	234 868	117 010	-	117 010	113 725	117 858	-	117 858	110 218	
JT	1 116 210	561 804	-	561 804	550 612	554 406	-	554 406	525 982	
Stralsund										
M	72 887	40 386	896	39 490	-	32 501	1 450	31 051	-	
JT	298 217	159 573	4 518	155 055	-	138 644	7 888	130 756	-	
Übrige										
M	1 025	1 025	-	1 025	-	-	-	-	-	
JT	3 310	1 025	-	1 025	-	2 285	1 035	1 250	-	
Zusammen										
M	1 829 534	979 747	32 503	947 244	450 074	849 787	28 958	820 829	407 298	
JT	8 453 861	4 327 577	119 918	4 207 659	2 181 757	4 126 284	137 252	3 989 032	1 943 283	
<b>VB Schwerin</b>										
Wismar										
M	266 622	198 483	-	198 483	-	68 139	-	68 139	-	
JT	1 473 820	837 027	1 744	835 283	-	636 793	7 730	629 063	-	
Zusammen										
M	266 622	198 483	-	198 483	-	68 139	-	68 139	-	
JT	1 473 820	837 027	1 744	835 283	-	636 793	7 730	629 063	-	
<b>VB Neubrandenbg.</b>										
Wolgast										
M	19 435	10 935	-	10 935	-	8 500	-	8 500	-	
JT	151 655	33 427	2 432	30 995	-	118 228	1 777	116 451	-	
Übrige										
M	68 663	37 807	6 922	30 885	-	30 856	4 567	26 289	-	
JT	315 247	163 459	28 260	135 199	-	151 788	16 928	134 860	-	
Zusammen										
M	88 098	48 742	6 922	41 820	-	39 356	4 567	34 789	-	
JT	466 902	196 886	30 692	166 194	-	270 016	18 705	251 311	-	
<b>Summe Monat</b>	<b>2 184 254</b>	<b>1 226 972</b>	<b>39 425</b>	<b>1 187 547</b>	<b>450 074</b>	<b>957 282</b>	<b>33 525</b>	<b>923 757</b>	<b>407 298</b>	
Summe Jahresteil	10 394 583	5 361 490	152 354	5 209 136	2 181 757	5 033 093	163 687	4 869 406	1 943 283	

### Güterumschlag in den Häfen Mecklenburg-Vorpommerns



## 9. Gesamtübersichten Passagierverkehr

### 9.1. Passagierverkehr über See nach Verkehrsbeziehungen

Verkehrsbeziehung	Mai 2004	April 2005	Mai 2005	Januar - Mai		Zu- bzw. Abnahme (-) Januar - Mai 2005 gegenüber 2004	
				2004	2005		
Anzahl der beförderten Personen						%	
Verkehr innerhalb Deutschlands	-	-	971	-	971	971	x
Ankunft aus Häfen außerhalb Deutschlands	180 890	114 162	166 611	887 926	508 610	- 379 316	- 42,7
Europäische Häfen	180 890	114 162	166 611	887 926	508 610	- 379 316	- 42,7
davon: Europäische Union	180 890	114 162	166 611	887 922	508 610	- 379 312	- 42,7
darunter: Dänemark	64 692	47 819	66 483	217 007	214 806	- 2 201	- 1,0
Finnland	8 077	6 821	12 147	28 903	33 480	4 577	15,8
Schweden	78 906	46 550	62 011	248 704	202 832	- 45 872	- 18,4
Polen	28 771	11 266	20 454	391 329	49 437	- 341 892	- 87,4
Litauen, Lettland, Estland	444	577	1 190	1 979	2 600	621	31,4
übriges Europa	-	-	-	4	-	4	100,0
darunter: Russland Ostsee	-	-	-	4	-	4	100,0
Außereuropäische Häfen	-	-	-	-	-	-	-
davon: Afrika	-	-	-	-	-	-	-
Amerika	-	-	-	-	-	-	-
Asien	-	-	-	-	-	-	-
Australien, Ozeanien	-	-	-	-	-	-	-
Abfahrt nach Häfen außerhalb Deutschlands	184 202	114 068	171 660	900 558	513 453	- 387 105	- 43,0
Europäische Häfen	184 202	114 068	171 660	900 558	513 453	- 387 105	- 43,0
davon: Europäische Union	184 202	113 679	171 660	900 547	513 064	- 387 483	- 43,0
darunter: Dänemark	65 882	47 820	63 381	218 852	211 707	- 7 145	- 3,3
Finnland	8 077	6 822	12 148	28 901	33 482	4 581	15,9
Schweden	80 404	46 862	67 161	251 884	207 761	- 44 123	- 17,5
Polen	29 385	12 071	23 271	399 049	53 644	- 345 405	- 86,6
Litauen, Lettland, Estland	454	104	5 699	1 861	6 470	4 609	247,7
übriges Europa	-	389	-	11	389	378	x
darunter: Russland Ostsee	-	-	-	11	-	11	100,0
Außereuropäische Häfen	-	-	-	-	-	-	-
davon: Afrika	-	-	-	-	-	-	-
Amerika	-	-	-	-	-	-	-
Asien	-	-	-	-	-	-	-
Australien, Ozeanien	-	-	-	-	-	-	-
<b>Gesamtverkehr</b>	<b>365 092</b>	<b>228 230</b>	<b>339 242</b>	<b>1 788 484</b>	<b>1 023 034</b>	<b>- 765 450</b>	<b>- 42,8</b>

### 9.2. Passagierverkehr in ausgewählten Häfen

Hafen	Mai 2004	April 2005	Mai 2005	Januar - Mai		Zu- bzw. Abnahme (-) Januar - Mai 2005 gegenüber 2004	
				2004	2005		
Anzahl der beförderten Personen						%	
Rostock	215 278	151 248	222 535	727 153	701 000	- 26 153	- 3,6
Sassnitz	91 658	53 645	74 819	270 953	220 790	- 50 163	- 18,5
Ueckermünde	1 668	2 865	3 443	76 211	11 179	- 65 032	- 85,3
Altwarp	24 272	11 527	14 961	575 596	51 971	- 523 625	- 91,0
Usedomer Häfen	32 216	8 945	23 484	138 571	38 094	- 100 477	- 72,5
Übrige Häfen	-	-	-	-	-	-	-
<b>Insgesamt</b>	<b>365 092</b>	<b>228 230</b>	<b>339 242</b>	<b>1 788 484</b>	<b>1 023 034</b>	<b>- 765 450</b>	<b>- 42,8</b>