



Seeschifffahrt Schiffs- und Güterverkehr in Mecklenburg-Vorpommern

März 2005

Bestell-Nr.: H223 2005 03

Herausgabe: 13. Juni 2005
Printausgabe: EUR 4,00

Herausgeber: Statistisches Landesamt Mecklenburg-Vorpommern, Lübecker Straße 287, 19059 Schwerin,
Telefon: 0385 4801-0, Telefax: 0385 4801-123, Internet: <http://www.statistik-mv.de>, E-Mail: poststelle@statistik-mv.de

Zuständiger Dezernent: Dr. Detlef Thofern, Telefon: 0385 4801-776

© Statistisches Landesamt Mecklenburg-Vorpommern, Schwerin, 2005

Für nicht gewerbliche Zwecke sind Vervielfältigung und unentgeltliche Verbreitung, auch auszugsweise, mit Quellenangabe gestattet. Die Verbreitung, auch auszugsweise, über elektronische Systeme/Datenträger bedarf der vorherigen Zustimmung. Alle übrigen Rechte bleiben vorbehalten.

Zeichenerklärungen und Abkürzungen

| | |
|-----|--|
| - | nichts vorhanden |
| 0 | weniger als die Hälfte von 1 in der letzten besetzten Stelle, jedoch mehr als nichts |
| . | Zahlenwert unbekannt oder geheim zu halten |
| ... | Zahl lag bei Redaktionsschluss noch nicht vor |
| x | Aussage nicht sinnvoll oder Fragestellung nicht zutreffend |
| / | keine Angabe, da Zahlenwert nicht ausreichend genau oder nicht repräsentativ |
| () | Zahl hat eingeschränkte Aussagefähigkeit |
| p | vorläufige Zahl |
| s | geschätzte Zahl |
| r | berichtigte Zahl |

| | |
|-------------------|---|
| DIS | Danish International Shipping Register |
| EBM-Waren | Eisen-, Blech- und Metallwaren |
| MAR | Madeira International Shipping Register |
| NE-Metalle | Nichteisen-Metalle |
| NIS | Norwegian International Shipping Register |

| | |
|------------|--|
| tdw | tons deadweight (Tragfähigkeit) |
| TEU | Twenty-feet-Equivalent-Unit (Standardcontainer) |

Abweichungen in den Summen erklären sich aus dem Auf- und Abrunden der Einzelwerte.

Inhalt

| | Seite |
|--|---------|
| I. Vorbemerkungen | 3 |
| II. Begriffserklärungen | 3 - 4 |
| III. Zusammenfassende Übersicht der Häfen | 5 |
| Tabellenteil | |
| 1. Gesamtübersichten Güterverkehr | |
| 1.1. Güterverkehr über See nach Verkehrsbeziehungen | 6 |
| 1.2. Güterumschlag in ausgewählten Häfen | 6 |
| 1.3. Güterverkehr über See mit Häfen außerhalb Deutschlands nach Flaggen | 7 |
| 2. Schiffsverkehr über See nach ausgewählten Häfen | 8 |
| 3. Schiffsverkehr über See nach Flaggen | 9 |
| 4. Güterverkehr über See nach ausgewählten Häfen und Verkehrsbeziehungen | 10 |
| 5. Güterverkehr über See nach Flaggen und Verkehrsbeziehungen | 11 |
| 6. Güterverkehr über See nach Gütergruppen und Verkehrsbeziehungen | |
| 6.1. Empfang Mecklenburg-Vorpommern insgesamt | 12 |
| 6.2. Versand Mecklenburg-Vorpommern insgesamt | 13 |
| 7. Anzahl und Eigengewichte der beförderten Fahrzeuge des Reise- und Güterverkehrs, der Trailer und Trägerschiffsleichter sowie Eigengewichte der Container in TEU | 14 - 15 |
| 8. Güterumschlag in Anschreibehäfen je Verkehrsbezirk nach Verkehrsbeziehungen | 16 |
| 9. Gesamtübersichten Passagierverkehr | |
| 9.1. Passagierverkehr über See nach Verkehrsbeziehungen | 17 |
| 9.2. Passagierverkehr in ausgewählten Häfen | 17 |

Bitte beachten Sie:

Ab Berichtsmonat **Mai 2004** werden alle summierten Länderergebnisse gemäß der EU-Osterweiterung dargestellt - auch der Vormonat, das Vorjahr und die kumulierten Daten - um die Entwicklungen einheitlich darstellen zu können.

I. Vorbemerkungen

Rechtsgrundlagen

Gesetz über die Statistik der See- und Binnenschifffahrt, des Güterkraftverkehrs, des Luftverkehrs sowie des Schienenverkehrs und des gewerblichen Straßen-Personenverkehrs (Verkehrstatistikgesetz-VerkStatG) vom 20. Februar 2004 (BGBl. I S. 318) in Verbindung mit dem Gesetz über die Statistik für Bundeszwecke (Bundesstatistikgesetz - BStatG) vom 22. Januar 1987 (BGBl. I S. 462, 565), zuletzt geändert durch Artikel 16 des Gesetzes vom 21. August 2002 (BGBl. I S. 3322).

Abgrenzung der Seeschifffahrt

Als **Seeverkehr** gelten Fahrten, die ausschließlich außerhalb der Seegrenzen stattfinden bzw. Fahrten, bei denen diese überschritten werden.

Die Erfassung des Verkehrs erfolgt in den **Küstenhäfen** des Landes Mecklenburg-Vorpommern; das sind die seewärts der Binnengrenze der Seeschifffahrt gelegenen Häfen, Lösch- und Ladeplätze.

Anschreibepflichtig sind alle im Hafen zu Handelszwecken angekommenen und abgegangenen Handelsschiffe und Fahrgastschiffe, soweit sie auf ihrer Fahrt die Seegrenzen überschritten haben oder überschreiten werden, und die von diesen Schiffen gelöscht oder geladenen Güter sowie die beförderten Passagiere.

Nicht erfasst im Sinne dieser Statistik werden:

Handelsschiffe und Fahrgastschiffe, die

- zu Gewinnungs- oder Entsorgungszwecken nach See auslaufen oder von dort zurückkehren (z. B. Muschel-, Sand- oder Steinbaggerei);
- vorübergehend auf der Reede ankern, ohne Waren zu laden oder zu löschen;
- den Hafen nur zum Bunkern oder zur Proviantübernahme anlaufen;
- den Hafen nur als Schutzhafen bei ungünstigem Wetter, bei Havarie oder ungenügendem Wasserstand anlaufen oder als Liegeplatz verwenden;
- auf Grund der Versorgung auf See befindlicher Fahrzeuge aus- oder einlaufen;
- anlässlich von Probe-, Werft- oder Versuchsfahrten aus- oder einlaufen.

im Leichterverkehr eingesetzte Fahrzeuge;

Fischerei-, Bagger-, Montage- und Bergungsfahrzeuge;

folgende Güter:

- Schiffsbedarfsgüter (z. B. Bunkeröl, Proviant),
- die Erträge der zu Gewinnungszwecken auslaufenden und von See zurückkehrenden Handelsschiffe;
- Sprengstoffe, die zu Sprengungen in See befördert werden;
- Stoffe, die auf See vernichtet werden.

II. Begriffserklärungen

Handelsschiffe

Handelsschiffe sind dem Erwerb durch Seefahrt dienende Schiffe mit festem Deck und einem Raumgehalt von mindestens 100 BRZ. Fischerei-, Bagger-, Montage- und Bergungsfahrzeuge gelten nicht als Handelsschiffe.

Tragfähigkeit (tdw)

Der in Tonnen angegebene Unterschied zwischen der Verdrängung eines Schiffes auf Sommerfreibord in Wasser mit einem spezifischen Gewicht von 1,025 und dem Eigengewicht des Schiffes (Gesamtzuladung).

Bruttoreaumzahl (BRZ)

Die gemäß den Bestimmungen des Internationalen Schiffsvermessungsübereinkommens von 1969 ermittelte Gesamtgröße des Schiffes.

Ladegewicht der Güter

Das Gewicht der Güter wird als Bruttogewicht in Tonnen angegeben (ohne Eigengewicht der Transportmittel bzw. -verpackung).

Die **Eigengewichte** der im Seeverkehr übersetzten Reise- und Transportfahrzeuge sowie der beladenen und unbeladenen Container, Trailer und Trägerschiffslechter sind nicht in den Gesamtergebnissen enthalten; sie werden als berechnete Werte in der Tabelle 7 nachgewiesen.

Zwischenverkehr

Für die einzelnen Küstenhäfen des Landes Mecklenburg-Vorpommern werden alle über See zu Handelszwecken angekommenen und abgegangenen Schiffe erfasst und nachgewiesen. Das führt dazu, dass Schiffe, die auf ihrer Reise von und nach Häfen außerhalb von Mecklenburg-Vorpommern mehrere deutsche Häfen angelaufen, also so genannten Zwischenverkehr betrieben haben, mehrfach gezählt werden.

Bei der Darstellung von Ergebnissen für Mecklenburg-Vorpommern werden diese Mehrfachzählungen ausgeschaltet, d. h. die Schiffe werden im Verkehr mit den Häfen außerhalb des Landes nur einmal in der Ankunft bzw. im Abgang nachgewiesen.

Flagge

Für den Nachweis des Schiffs- und Güterverkehrs nach Flaggen ist maßgebend, welche Flagge die Schiffe zum Zeitpunkt der Anschreibung führten.

Hauptverkehrsbeziehungen

Dem regionalen Nachweis der Seeschiffahrtsstatistik liegt das Verzeichnis der Verkehrsbezirke und Häfen, Ausgabe 1995, zugrunde. Folgende Hauptverkehrsbeziehungen werden unterschieden:

Verkehr innerhalb Deutschlands

Hierzu zählt der die Grenzen der Seefahrt von Mecklenburg-Vorpommern überschreitende Verkehr der Küstenhäfen untereinander sowie der Verkehr zwischen diesen Häfen und den sonstigen Küsten- und Binnenhäfen Deutschlands.

Grenzüberschreitender Verkehr

Das ist der Verkehr der Küstenhäfen in Mecklenburg-Vorpommern mit Häfen außerhalb Deutschlands.

Güterverkehr über See bezeichnet den Verkehr von und nach Häfen,

Güterumschlag die Umschlagsmengen im Hafen entsprechend der Anschreibepflicht.

Gütersystematik

Die Art der beförderten Güter wird im vorliegenden Bericht grundsätzlich nach Güterhauptgruppen und Güterabteilungen des **Güterverzeichnisses für die Verkehrsstatistik** nachgewiesen.

In den Tabellen 6.1. und 6.2. werden die Angaben für die Güterabteilung 9 "Andere Halb- und Fertigerzeugnisse" getrennt für die Gütergruppen 91 - 97 und 99 (Transportgüter) ausgewiesen.

Passagiere

Es werden nur die ankommenden bzw. abfahrenden Personen erfasst (ohne an Bord befindliche Passagiere einer Rundreise u. Ä.). Diese Daten wurden mit Beginn des Jahres 2000 erstmals erfasst (keine Vorjahresdaten).

Durchschnittliche Eigengewichte der Ladungsträger (Berechnungsgröße) in Tonnen ab 01.01.2000

| <u>Bezeichnung</u> | t | <u>Bezeichnung</u> | t |
|---|--------------------|--|---------------------|
| 20-Fuß Container | 2,1 ¹⁾ | Anhänger/Sattelaufleger für Straßengüterfahrzeuge | 6,0 ¹⁾ |
| 40-Fuß Container | 4,0 ¹⁾ | Sonstige Anhänger von Straßenfahrzeugen (ohne Zugmaschinen) und nicht selbstfahrende Straßenfahrzeuge | 6,0 |
| Container zwischen 20 und 40 Fuß | 3,0 | Rolltrailer (Anhänger für die Güterbeförderung auf See) | 3,5 |
| Container größer als 40 Fuß | 4,0 | Trägerschiffsleichter | 100,0 ¹⁾ |
| Sonstige Großcontainer | 3,0 | Wechselbrücken/-behälter | 2,0 |
| Straßengüterfahrzeuge einschließlich deren Anhänger | 12,0 ¹⁾ | Eisenbahngüterwagen | 20,0 ¹⁾ |
| Pkw einschließlich deren Anhänger/Wohnwagen und Krafträder | 1,0 ¹⁾ | Reisezugwagen und Triebwagen | 35,0 ²⁾ |
| Omnibusse | 10,0 | Sonstige nicht selbstfahrende Einheiten | 6,0 |
| Sonstige selbstfahrende Einheiten | 1,0 | | |

1) Durchschnittsgewicht in der Statistik

2) Durchschnittsgewicht von Reisezugwagen lt. Betriebsstatistik der DB AG

III. Zusammenfassende Übersicht der Häfen

Güterverkehr über See 2005 nach Verkehrsbeziehungen

| Monat | Sassnitz | Rostock | Stralsund | Wismar | Greifswald | Wolgast | Berndshof | Demmin | Lubmin |
|-------------------|---------------------------------------|-----------|-----------|---------|------------|---------|-----------|--------|--------|
| | t | | | | | | | | |
| Januar | 176 747 | 1 449 553 | 67 236 | 296 590 | 21 191 | 29 083 | 10 320 | 761 | 20 115 |
| dar.: Fährverkehr | 168 533 | 597 075 | | | | | | | |
| Februar | 227 731 | 1 388 404 | 37 727 | 317 057 | 20 888 | 31 980 | 21 350 | 680 | 7 294 |
| dar.: Fährverkehr | 227 731 | 562 708 | | | | | | | |
| März | 230 510 | 1 321 036 | 45 502 | 316 873 | 27 288 | 20 821 | 24 835 | 1 271 | 24 070 |
| dar.: Fährverkehr | 218 922 | 613 781 | | | | | | | |
| April | | | | | | | | | |
| dar.: Fährverkehr | | | | | | | | | |
| Mai | | | | | | | | | |
| dar.: Fährverkehr | | | | | | | | | |
| Juni | | | | | | | | | |
| dar.: Fährverkehr | | | | | | | | | |
| Juli | | | | | | | | | |
| dar.: Fährverkehr | | | | | | | | | |
| August | | | | | | | | | |
| dar.: Fährverkehr | | | | | | | | | |
| September | | | | | | | | | |
| dar.: Fährverkehr | | | | | | | | | |
| Oktober | | | | | | | | | |
| dar.: Fährverkehr | | | | | | | | | |
| November | | | | | | | | | |
| dar.: Fährverkehr | | | | | | | | | |
| Dezember | | | | | | | | | |
| dar.: Fährverkehr | | | | | | | | | |
| Jahresteil | 634 988 | 4 158 993 | 150 465 | 930 520 | 69 367 | 81 884 | 56 505 | 2 712 | 51 479 |
| dar.: Fährverkehr | 615 186 | 1 773 564 | | | | | | | |
| | Entwicklung zum Vorjahr (in %) | | | | | | | | |
| Jahresteil | - 14,5 | 23,2 | 8,5 | 17,7 | 84,7 | 14,0 | 108,2 | 52,8 | - 0,4 |
| dar.: Fährverkehr | - 10,3 | 2,0 | | | | | | | |

Passagierverkehr über See 2005

| Monat | Sassnitz | Rostock | Altwarp | Ueckermünde | Usedomer Häfen |
|------------|---------------------------------------|---------|---------|-------------|----------------|
| | Personen | | | | |
| Januar | 21 404 | 81 143 | 7 565 | 1 851 | - |
| Februar | 29 044 | 106 678 | 7 199 | 1 411 | - |
| März | 41 878 | 139 396 | 10 719 | 1 609 | 5 665 |
| April | | | | | |
| Mai | | | | | |
| Juni | | | | | |
| Juli | | | | | |
| August | | | | | |
| September | | | | | |
| Oktober | | | | | |
| November | | | | | |
| Dezember | | | | | |
| Jahresteil | 92 326 | 327 217 | 25 483 | 4 871 | 5 665 |
| | Entwicklung zum Vorjahr (in %) | | | | |
| Jahresteil | - 15,8 | 1,3 | - 93,5 | - 87,5 | - 91,0 |

1. Gesamtübersichten Güterverkehr

1.1. Güterverkehr über See nach Verkehrsbeziehungen

| Verkehrsbeziehung | März | Februar | März | Januar - März | | Zu- bzw. Abnahme (-) Januar - März 2005 gegenüber 2004 | | | |
|--|------------------|------------------|------------------|------------------|------------------|--|----------------|---|-------------|
| | 2004 | 2005 | 2005 | 2004 | 2005 | | | | |
| | t | | | | | | | % | |
| Verkehr innerhalb Deutschlands | 65 009 | 81 715 | 45 908 | 199 527 | 189 535 | - | 9 992 | - | 5,0 |
| Empfang aus Häfen außerhalb Deutschlands | 1 081 289 | 876 549 | 1 080 689 | 2 691 337 | 2 956 184 | - | 264 847 | - | 9,8 |
| Europäische Häfen | 1 081 289 | 810 999 | 1 080 689 | 2 691 337 | 2 819 690 | - | 128 353 | - | 4,8 |
| davon: Europäische Union | 832 068 | 649 965 | 757 197 | 2 114 246 | 2 121 410 | - | 7 164 | - | 0,3 |
| darunter: Dänemark | 81 759 | 92 790 | 127 299 | 225 648 | 288 453 | - | 62 805 | - | 27,8 |
| Schweden | 434 498 | 351 568 | 412 824 | 1 088 799 | 1 134 391 | - | 45 592 | - | 4,2 |
| Finnland | 97 296 | 70 126 | 71 469 | 269 241 | 234 675 | - | 34 566 | - | 12,8 |
| Polen | 71 456 | 16 225 | 19 031 | 97 457 | 50 888 | - | 46 569 | - | 47,8 |
| Litauen, Lettland, Estland | 105 020 | 88 632 | 49 304 | 265 506 | 217 127 | - | 48 379 | - | 18,2 |
| übriges Europa | 249 221 | 161 034 | 323 492 | 577 091 | 698 280 | - | 121 189 | - | 21,0 |
| darunter: Russland Ostsee | 164 819 | 97 893 | 201 592 | 385 944 | 401 410 | - | 15 466 | - | 4,0 |
| Norwegen | 84 402 | 62 769 | 120 449 | 191 147 | 293 866 | - | 102 719 | - | 53,7 |
| Außereuropäische Häfen | - | 65 550 | - | - | 136 494 | - | 136 494 | - | x |
| davon: Afrika | - | 65 550 | - | - | 75 614 | - | 75 614 | - | x |
| Amerika | - | - | - | - | 60 880 | - | 60 880 | - | x |
| Asien | - | - | - | - | - | - | - | - | - |
| Australien, Ozeanien | - | - | - | - | - | - | - | - | - |
| Versand nach Häfen außerhalb Deutschlands | 859 530 | 1 094 847 | 888 125 | 2 350 343 | 2 993 710 | - | 643 367 | - | 27,4 |
| Europäische Häfen | 836 451 | 987 220 | 787 534 | 2 226 080 | 2 686 565 | - | 460 485 | - | 20,7 |
| davon: Europäische Union | 769 499 | 929 117 | 698 380 | 2 052 619 | 2 432 462 | - | 379 843 | - | 18,5 |
| darunter: Dänemark | 76 567 | 77 837 | 78 553 | 243 452 | 239 942 | - | 3 510 | - | 1,4 |
| Schweden | 393 349 | 411 834 | 399 677 | 1 105 721 | 1 192 114 | - | 86 393 | - | 7,8 |
| Finnland | 95 496 | 82 349 | 88 020 | 268 498 | 286 209 | - | 17 711 | - | 6,6 |
| Polen | 2 853 | 412 | - | 20 138 | 7 419 | - | 12 719 | - | 63,2 |
| Litauen, Lettland, Estland | 24 961 | 11 720 | 12 061 | 65 627 | 33 817 | - | 31 810 | - | 48,5 |
| übriges Europa | 66 952 | 58 103 | 89 154 | 173 461 | 254 103 | - | 80 642 | - | 46,5 |
| darunter: Russland Ostsee | 10 447 | 4 128 | 3 464 | 21 156 | 8 440 | - | 12 716 | - | 60,1 |
| Norwegen | 39 821 | 52 164 | 79 646 | 135 621 | 202 230 | - | 66 609 | - | 49,1 |
| Außereuropäische Häfen | 23 079 | 107 627 | 100 591 | 124 263 | 307 145 | - | 182 882 | - | 147,2 |
| davon: Afrika | 19 431 | - | 30 542 | 58 198 | 57 966 | - | 232 | - | 0,4 |
| Amerika | 3 648 | 7 784 | 9 549 | 38 622 | 32 406 | - | 6 216 | - | 16,1 |
| Asien | - | 99 843 | 60 500 | 27 443 | 216 773 | - | 189 330 | - | 689,9 |
| Australien, Ozeanien | - | - | - | - | - | - | - | - | - |
| Gesamtverkehr | 2 005 828 | 2 053 111 | 2 014 722 | 5 241 207 | 6 139 429 | - | 898 222 | - | 17,1 |
| Außerdem Eigengewichte der im Seeverkehr eingesetzten Reise- und Transportfahrzeuge, Ladungsträger (ohne Container) | 653 479 | 570 774 | 629 087 | 1 761 870 | 1 746 623 | - | 15 246 | - | 0,9 |
| Container | 100 | 97 | 137 | 288 | 236 | - | 52 | - | 18,0 |

1.2. Güterumschlag in ausgewählten Häfen

| Hafen | März | Februar | März | Januar - März | | Zu- bzw. Abnahme (-) Januar - März 2005 gegenüber 2004 | | | |
|------------------|------------------|------------------|------------------|------------------|------------------|--|----------------|---|-------------|
| | 2004 | 2005 | 2005 | 2004 | 2005 | | | | |
| | t | | | | | | | % | |
| Rostock | 1 313 435 | 1 388 404 | 1 321 036 | 3 375 986 | 4 158 993 | - | 783 007 | - | 23,2 |
| Stralsund | 65 199 | 37 727 | 45 502 | 138 687 | 150 465 | - | 11 778 | - | 8,5 |
| Wismar | 258 603 | 317 057 | 316 873 | 790 371 | 930 520 | - | 140 149 | - | 17,7 |
| Sassnitz | 294 263 | 227 731 | 230 510 | 742 639 | 634 988 | - | 107 651 | - | 14,5 |
| Wolgast | 29 319 | 31 980 | 20 821 | 71 858 | 81 884 | - | 10 026 | - | 14,0 |
| Übrige Häfen | 45 009 | 50 212 | 79 980 | 121 666 | 182 579 | - | 60 913 | - | 50,1 |
| Insgesamt | 2 005 828 | 2 053 111 | 2 014 722 | 5 241 207 | 6 139 429 | - | 898 222 | - | 17,1 |

Noch: 1. Gesamtübersichten Güterverkehr

1.3. Güterverkehr über See mit Häfen außerhalb Deutschlands nach Flaggen

| Flagge | März | Februar | März | Januar - März | | Zu- bzw. Abnahme (-) Januar - März 2005 gegenüber 2004 | |
|----------------------------|------------------|------------------|------------------|------------------|------------------|--|-------------|
| | 2004 | 2005 | 2005 | 2004 | 2005 | | % |
| Empfang | | | | | | | |
| Bundesrepublik Deutschland | 139 734 | 113 447 | 113 850 | 359 882 | 324 357 | - 35 525 | - 9,9 |
| Fremde Flaggen | 941 555 | 763 102 | 966 839 | 2 331 455 | 2 631 827 | 300 372 | 12,9 |
| Antigua und Barbuda | 28 179 | 32 612 | 23 295 | 83 781 | 66 651 | - 17 130 | - 20,4 |
| Bahamas | 88 908 | 77 696 | 85 117 | 243 089 | 286 516 | 43 427 | 17,9 |
| Dänemark ¹⁾ | 35 475 | 43 442 | 44 043 | 93 351 | 121 035 | 27 684 | 29,7 |
| Estland | 10 913 | 8 522 | 8 466 | 30 820 | 19 035 | - 11 785 | - 38,2 |
| Finnland | 116 603 | 15 146 | 92 090 | 184 925 | 171 711 | - 13 214 | - 7,1 |
| Frankreich | - | - | - | - | - | - | - |
| Griechenland | 94 125 | 38 504 | 49 868 | 150 840 | 200 052 | 49 212 | 32,6 |
| Italien ²⁾ | 1 565 | 2 600 | 10 503 | 12 302 | 41 540 | 29 238 | 237,7 |
| Lettland | - | - | - | - | - | - | - |
| Liberia | 11 655 | 80 767 | 17 988 | 34 990 | 131 154 | 96 164 | 274,8 |
| Litauen | 10 730 | 7 310 | 2 709 | 25 403 | 20 864 | - 4 539 | - 17,9 |
| Malta | 1 540 | 12 220 | 45 076 | 34 490 | 64 567 | 30 077 | 87,2 |
| Niederlande | 29 898 | 8 849 | 8 732 | 52 738 | 39 796 | - 12 942 | - 24,5 |
| Norwegen ¹⁾ | 74 949 | 56 072 | 56 949 | 217 350 | 185 837 | - 31 513 | - 14,5 |
| Panama | - | - | - | 47 297 | - | - 47 297 | - 100,0 |
| Polen | 6 883 | 531 | 2 096 | 12 692 | 3 364 | - 9 328 | - 73,5 |
| Portugal ¹⁾ | - | 3 814 | 575 | - | 4 389 | 4 389 | x |
| Russland | 87 203 | 87 810 | 107 974 | 242 631 | 246 423 | 3 792 | 1,6 |
| Schweden | 232 413 | 204 864 | 200 329 | 642 814 | 654 806 | 11 992 | 1,9 |
| St. Vincent und Grenadinen | 58 774 | 33 984 | 36 110 | 99 221 | 112 226 | 13 005 | 13,1 |
| Ukraine | - | - | - | - | - | - | - |
| Vereinigtes Königreich | 798 | 426 | 134 | 798 | 560 | - 238 | - 29,8 |
| Zypern | 10 237 | 9 698 | 11 597 | 15 168 | 37 597 | 22 429 | 147,9 |
| übrige Flaggen | 40 707 | 38 235 | 163 188 | 106 755 | 223 704 | 116 949 | 109,5 |
| Insgesamt | 1 081 289 | 876 549 | 1 080 689 | 2 691 337 | 2 956 184 | 264 847 | 9,8 |
| darunter: Europ. Union | 690 914 | 469 373 | 590 068 | 1 623 024 | 1 703 673 | 80 649 | 5,0 |
| Versand | | | | | | | |
| Bundesrepublik Deutschland | 133 177 | 128 215 | 109 794 | 334 504 | 335 446 | 942 | 0,3 |
| Fremde Flaggen | 726 353 | 966 632 | 778 331 | 2 015 839 | 2 658 264 | 642 425 | 31,9 |
| Antigua und Barbuda | 46 759 | 48 228 | 77 317 | 180 959 | 194 725 | 13 766 | 7,6 |
| Bahamas | 115 548 | 208 353 | 97 600 | 310 258 | 391 787 | 81 529 | 26,3 |
| Dänemark ¹⁾ | 23 957 | 10 326 | 19 278 | 49 292 | 36 619 | - 12 673 | - 25,7 |
| Estland | 10 832 | - | - | 24 541 | - | - 24 541 | - 100,0 |
| Finnland | 9 260 | 1 227 | 4 150 | 11 135 | 17 965 | 6 830 | 61,3 |
| Frankreich | - | - | - | - | - | - | - |
| Griechenland | 25 483 | 35 905 | 46 937 | 82 199 | 188 675 | 106 476 | 129,5 |
| Italien ²⁾ | - | - | - | - | - | - | - |
| Lettland | 874 | - | - | 874 | - | - 874 | - 100,0 |
| Liberia | - | 1 627 | - | 43 710 | 4 893 | - 38 817 | - 88,8 |
| Litauen | 12 558 | 4 204 | 8 647 | 28 299 | 17 753 | - 10 546 | - 37,3 |
| Malta | 7 207 | 2 460 | 9 907 | 36 742 | 49 219 | 12 477 | 34,0 |
| Niederlande | 74 031 | 56 596 | 57 663 | 191 178 | 202 209 | 11 031 | 5,8 |
| Norwegen ¹⁾ | 54 724 | 126 297 | 58 384 | 172 230 | 271 112 | 98 882 | 57,4 |
| Panama | 26 801 | 1 228 | 13 530 | 44 897 | 14 758 | - 30 139 | - 67,1 |
| Polen | - | - | - | - | 2 861 | 2 861 | x |
| Portugal ¹⁾ | 7 566 | - | - | 15 266 | - | - 15 266 | - 100,0 |
| Russland | 26 513 | 20 789 | 29 857 | 57 480 | 68 495 | 11 015 | 19,2 |
| Schweden | 180 088 | 188 925 | 179 384 | 493 231 | 564 718 | 71 487 | 14,5 |
| St. Vincent und Grenadinen | 34 592 | 29 600 | 37 607 | 96 930 | 101 625 | 4 695 | 4,8 |
| Ukraine | - | - | - | - | - | - | - |
| Vereinigtes Königreich | 4 092 | - | 58 | 4 092 | 58 | - 4 034 | - 98,6 |
| Zypern | 9 511 | 45 818 | 17 652 | 28 540 | 67 892 | 39 352 | 137,9 |
| übrige Flaggen | 55 957 | 185 049 | 120 360 | 143 986 | 462 900 | 318 914 | 221,5 |
| Insgesamt | 859 530 | 1 094 847 | 888 125 | 2 350 343 | 2 993 710 | 643 367 | 27,4 |
| darunter: Europ. Union | 502 886 | 477 206 | 457 720 | 1 311 013 | 1 494 715 | 183 702 | 14,0 |

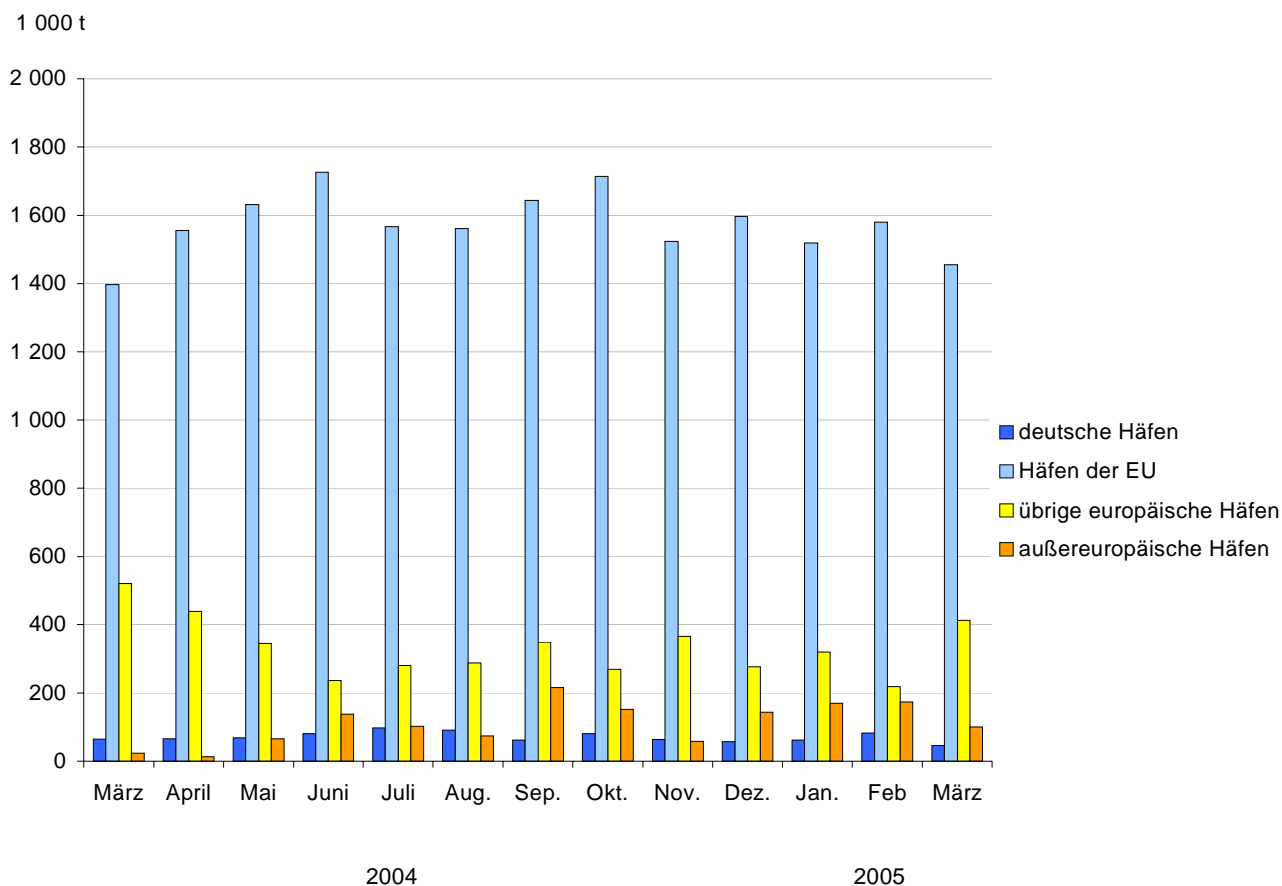
1) Ab 2003: Dänemark einschließlich DIS, Norwegen einschließlich NIS und Portugal einschließlich MAR

2) Ab 2005: Italien einschließlich Italien (Internationales Register)

2. Schiffsverkehr über See im März 2005 nach ausgewählten Häfen - Einschließlich Zwischenverkehr -

| Hafen | Schiffe mit Ladung | | | | Ohne Ladung | | Insgesamt | | Januar - März 2005 | |
|------------------|--------------------|--------------|--|--------------|-------------|--------------|--------------|--------------|-----------------------|---------------|
| | zusammen | | darunter aus/nach Häfen außerhalb Deutschlands | | zusammen | | | | | |
| | Anzahl | 1 000 tdw | Anzahl | 1 000 tdw | Anzahl | 1 000 tdw | Anzahl | 1 000 tdw | Anzahl | 1 000 tdw |
| Ankunft | | | | | | | | | | |
| Rostock | 567 | 2 860 | 561 | 2 839 | 81 | 478 | 648 | 3 339 | 1 797 | 9 641 |
| Stralsund | 16 | 33 | 15 | 32 | 8 | 27 | 24 | 60 | 75 | 188 |
| Wismar | 74 | 218 | 74 | 218 | 67 | 152 | 141 | 371 | 426 | 1 158 |
| Sassnitz | 164 | 973 | 164 | 973 | 8 | 65 | 172 | 1 038 | 447 | 2 716 |
| Wolgast | 4 | 9 | 3 | 8 | 10 | 27 | 14 | 35 | 49 | 119 |
| Übrige Häfen | 227 | 87 | 222 | 82 | 23 | 58 | 250 | 146 | 504 | 295 |
| Insgesamt | 1 052 | 4 181 | 1 039 | 4 153 | 197 | 808 | 1 249 | 4 988 | 3 298 | 14 117 |
| Januar - März | 2 705 | 11 449 | 2 652 | 11 266 | 593 | 2 668 | 3 298 | 14 117 | x | x |
| Abgang | | | | | | | | | | |
| Rostock | 588 | 2 850 | 566 | 2 830 | 60 | 492 | 648 | 3 341 | 1 797 | 9 644 |
| Stralsund | 8 | 27 | 6 | 24 | 16 | 33 | 24 | 60 | 75 | 188 |
| Wismar | 73 | 165 | 72 | 161 | 68 | 206 | 141 | 371 | 426 | 1 158 |
| Sassnitz | 166 | 979 | 166 | 979 | 7 | 66 | 173 | 1 045 | 447 | 2 716 |
| Wolgast | 10 | 27 | 8 | 21 | 4 | 9 | 14 | 35 | 49 | 119 |
| Übrige Häfen | 227 | 95 | 218 | 89 | 24 | 51 | 251 | 146 | 504 | 295 |
| Insgesamt | 1 072 | 4 142 | 1 036 | 4 104 | 179 | 856 | 1 251 | 4 998 | 3 298 | 14 120 |
| Januar - März | 2 791 | 11 721 | 2 688 | 11 590 | 507 | 2 399 | 3 298 | 14 120 | x | x |

Entwicklung des Güterverkehrs über See nach Verkehrsbeziehungen



3. Schiffsverkehr über See im März 2005 nach Flaggen - Ohne Zwischenverkehr -

| Flagge | Schiffe mit Ladung | | | | Ohne Ladung | | Insgesamt | | Januar - März 2005 | |
|-------------------------|--------------------|--------------|--|--------------|-------------|--------------|--------------|--------------|-----------------------|---------------|
| | zusammen | | darunter aus/nach Häfen außerhalb Deutschlands | | zusammen | | | | | |
| | Anzahl | 1 000 tdw | Anzahl | 1 000 tdw | Anzahl | 1 000 tdw | Anzahl | 1 000 tdw | Anzahl | 1 000 tdw |
| Ankunft | | | | | | | | | | |
| Bundesrepubl. Deutschl. | 264 | 1 101 | 252 | 1 089 | 38 | 77 | 302 | 1 178 | 762 | 3 023 |
| Fremde Flaggen | 788 | 3 080 | 787 | 3 064 | 159 | 730 | 947 | 3 811 | 2 536 | 11 094 |
| Antigua und Barbuda | 13 | 27 | 13 | 27 | 35 | 91 | 48 | 118 | 145 | 350 |
| Bahamas | 90 | 550 | 90 | 550 | 8 | 82 | 98 | 632 | 294 | 1 894 |
| Dänemark ¹⁾ | 28 | 67 | 28 | 67 | 5 | 11 | 33 | 78 | 86 | 217 |
| Estland | 2 | 9 | 2 | 9 | - | - | 2 | 9 | 8 | 21 |
| Finnland | 11 | 110 | 11 | 110 | 1 | 4 | 12 | 114 | 30 | 261 |
| Frankreich | - | - | - | - | - | - | - | - | - | - |
| Griechenland | 37 | 198 | 37 | 198 | - | - | 37 | 198 | 108 | 710 |
| Italien | 2 | 32 | 1 | 16 | - | - | 2 | 32 | 7 | 90 |
| Lettland | - | - | - | - | - | - | - | - | - | - |
| Liberia | 69 | 39 | 69 | 39 | - | - | 69 | 39 | 79 | 220 |
| Litauen | 7 | 74 | 7 | 74 | 1 | 3 | 8 | 77 | 35 | 346 |
| Malta | 5 | 50 | 5 | 50 | 3 | 10 | 8 | 61 | 20 | 160 |
| Niederlande | 6 | 24 | 6 | 24 | 20 | 98 | 26 | 122 | 96 | 422 |
| Norwegen ¹⁾ | 22 | 117 | 22 | 117 | 24 | 120 | 46 | 238 | 137 | 815 |
| Panama | - | - | - | - | 3 | 15 | 3 | 15 | 5 | 25 |
| Polen | 11 | 3 | 11 | 3 | 2 | 4 | 13 | 7 | 46 | 19 |
| Portugal ¹⁾ | 1 | 4 | 1 | 4 | - | - | 1 | 4 | 2 | 8 |
| Russland | 33 | 122 | 33 | 122 | 10 | 35 | 43 | 157 | 103 | 360 |
| Schweden | 404 | 1 364 | 404 | 1 364 | 11 | 27 | 415 | 1 391 | 1 105 | 3 832 |
| St. Vincent u. Grenad. | 16 | 42 | 16 | 42 | 15 | 42 | 31 | 84 | 88 | 240 |
| Ukraine | - | - | - | - | - | - | - | - | - | - |
| Vereinigtes Königreich | 4 | 38 | 4 | 38 | - | - | 4 | 38 | 8 | 76 |
| Zypern | 5 | 18 | 5 | 18 | 2 | 19 | 7 | 37 | 26 | 155 |
| übrige Flaggen | 22 | 191 | 22 | 191 | 19 | 169 | 41 | 361 | 108 | 872 |
| Insgesamt | 1 052 | 4 181 | 1 039 | 4 153 | 197 | 808 | 1 249 | 4 988 | 3 298 | 14 117 |
| dar.: Europ. Union | 787 | 3 092 | 774 | 3 064 | 84 | 258 | 871 | 3 350 | 2 342 | 9 352 |
| Januar - März | 2 705 | 11 449 | 2 652 | 11 266 | 593 | 2 668 | 3 298 | 14 117 | x | x |
| Abgang | | | | | | | | | | |
| Bundesrepubl. Deutschl. | 284 | 1 132 | 252 | 1 106 | 19 | 51 | 303 | 1 182 | 763 | 3 035 |
| Fremde Flaggen | 788 | 3 010 | 784 | 2 999 | 160 | 806 | 948 | 3 816 | 2 535 | 11 085 |
| Antigua und Barbuda | 36 | 93 | 35 | 88 | 12 | 26 | 48 | 118 | 145 | 350 |
| Bahamas | 94 | 624 | 94 | 624 | 4 | 8 | 98 | 632 | 294 | 1 894 |
| Dänemark ¹⁾ | 14 | 40 | 14 | 40 | 19 | 38 | 33 | 78 | 86 | 217 |
| Estland | - | - | - | - | 2 | 9 | 2 | 9 | 8 | 21 |
| Finnland | 1 | 4 | 1 | 4 | 11 | 110 | 12 | 114 | 30 | 261 |
| Frankreich | - | - | - | - | - | - | - | - | - | - |
| Griechenland | 37 | 198 | 37 | 198 | - | - | 37 | 198 | 108 | 710 |
| Italien ²⁾ | - | - | - | - | 2 | 32 | 2 | 32 | 7 | 90 |
| Lettland | - | - | - | - | - | - | - | - | - | - |
| Liberia | 68 | 22 | 68 | 22 | 1 | 17 | 69 | 39 | 79 | 220 |
| Litauen | 9 | 87 | 9 | 87 | - | - | 9 | 87 | 35 | 346 |
| Malta | 3 | 10 | 3 | 10 | 5 | 50 | 8 | 61 | 20 | 160 |
| Niederlande | 21 | 101 | 21 | 101 | 5 | 22 | 26 | 122 | 96 | 422 |
| Norwegen ¹⁾ | 28 | 164 | 28 | 164 | 18 | 73 | 46 | 238 | 137 | 815 |
| Panama | 3 | 15 | 3 | 15 | - | - | 3 | 15 | 5 | 25 |
| Polen | 12 | 4 | 10 | 1 | 1 | 3 | 13 | 7 | 46 | 19 |
| Portugal ¹⁾ | - | - | - | - | 1 | 4 | 1 | 4 | 2 | 8 |
| Russland | 10 | 35 | 10 | 35 | 33 | 122 | 43 | 157 | 103 | 360 |
| Schweden | 411 | 1 365 | 411 | 1 365 | 4 | 21 | 415 | 1 386 | 1 104 | 3 822 |
| St. Vincent u. Grenad. | 16 | 43 | 16 | 43 | 15 | 41 | 31 | 84 | 88 | 240 |
| Ukraine | - | - | - | - | - | - | - | - | - | - |
| Vereinigtes Königreich | 1 | 9 | 1 | 9 | 3 | 28 | 4 | 38 | 8 | 76 |
| Zypern | 4 | 25 | 3 | 21 | 3 | 12 | 7 | 37 | 26 | 155 |
| übrige Flaggen | 20 | 170 | 20 | 170 | 21 | 191 | 41 | 361 | 108 | 872 |
| Insgesamt | 1 072 | 4 142 | 1 036 | 4 104 | 179 | 856 | 1 251 | 4 998 | 3 298 | 14 120 |
| dar.: Europ. Union | 798 | 2 980 | 763 | 2 947 | 75 | 380 | 873 | 3 360 | 2 342 | 9 355 |
| Januar - März | 2 791 | 11 721 | 2 688 | 11 590 | 507 | 2 399 | 3 298 | 14 120 | x | x |

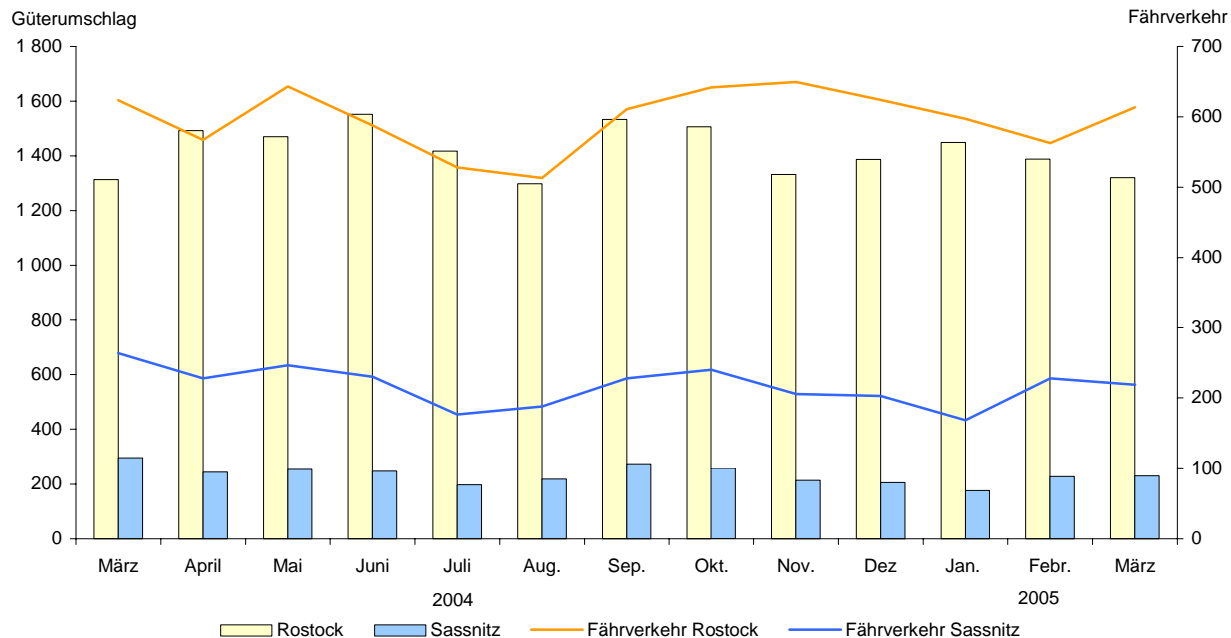
1) Ab 2003: Dänemark einschließlich DIS, Norwegen einschließlich NIS und Portugal einschließlich MAR
2) Ab 2005: Italien einschließlich Italien (Internationales Register)

4. Güterverkehr über See im März 2005 nach ausgewählten Häfen und Verkehrsbeziehungen

| Hafen | Verkehr innerhalb Deutschlands | | Grenzüberschreitender Verkehr | | | | Insgesamt | Januar - März 2005 |
|------------------|--------------------------------|---------------------------|-------------------------------|------------------------------|----------------------------|---------------------------------------|------------------|--------------------|
| | zusammen | darunter | zusammen | davon mit | | | | |
| | | mit anderen Bundesländern | | Häfen der Europäischen Union | übrigen europäischen Häfen | außereuropäischen ¹⁾ Häfen | | |
| t | | | | | | | | |
| Empfang | | | | | | | | |
| Rostock | 15 104 | 15 104 | 728 515 | 475 255 | 253 260 | - | 743 619 | 2 094 695 |
| Stralsund | 305 | - | 20 716 | 12 498 | 8 218 | - | 21 021 | 69 897 |
| Wismar | - | - | 178 149 | 134 028 | 44 121 | - | 178 149 | 458 585 |
| Sassnitz | - | - | 116 937 | 112 356 | 4 581 | - | 116 937 | 314 469 |
| Wolgast | 977 | 977 | 2 369 | 1 165 | 1 204 | - | 3 346 | 15 858 |
| Übrige Häfen | 4 563 | 4 563 | 34 003 | 21 895 | 12 108 | - | 38 566 | 94 729 |
| Insgesamt | 20 949 | 20 644 | 1 080 689 | 757 197 | 323 492 | - | 1 101 638 | 3 048 233 |
| Januar - März | 92 049 | 91 503 | 2 956 184 | 2 121 410 | 698 280 | 136 494 | 3 048 233 | x |
| Versand | | | | | | | | |
| Rostock | 14 832 | 14 832 | 562 585 | 412 833 | 51 907 | 97 845 | 577 417 | 2 064 298 |
| Stralsund | 2 856 | 2 856 | 21 625 | 2 300 | 19 325 | - | 24 481 | 80 568 |
| Wismar | 2 210 | 2 210 | 136 514 | 128 360 | 8 154 | - | 138 724 | 471 935 |
| Sassnitz | - | - | 113 573 | 112 874 | 699 | - | 113 573 | 320 519 |
| Wolgast | 1 022 | 1 022 | 16 453 | 12 610 | 1 097 | 2 746 | 17 475 | 66 026 |
| Übrige Häfen | 4 039 | 4 039 | 37 375 | 29 403 | 7 972 | - | 41 414 | 87 850 |
| Insgesamt | 24 959 | 24 959 | 888 125 | 698 380 | 89 154 | 100 591 | 913 084 | 3 091 196 |
| Januar - März | 97 486 | 94 714 | 2 993 710 | 2 432 462 | 254 103 | 307 145 | 3 091 196 | x |

1) einschließlich nicht ermittelter Häfen

Entwicklung des Güterumschlags in den Häfen Rostock und Sassnitz, darunter Fährverkehr (in 1 000 t)



5. Güterverkehr über See im März 2005 nach Flaggen und Verkehrsbeziehungen

| Flagge | Verkehr innerhalb Deutschlands | | Grenzüberschreitender Verkehr | | | | Insgesamt | Januar - März 2005 |
|------------------------|--------------------------------|---------------------------|-------------------------------|------------------------------|----------------------------|---------------------------------------|------------------|--------------------|
| | zusammen | darunter | zusammen | davon mit | | | | |
| | | mit anderen Bundesländern | | Häfen der Europäischen Union | übrigen europäischen Häfen | außereuropäischen ¹⁾ Häfen | | |
| t | | | | | | | | |
| Empfang | | | | | | | | |
| Bundesrep. Deutschl. | 10 603 | 10 298 | 113 850 | 111 206 | 2 644 | - | 124 453 | 349 143 |
| Fremde Flaggen | 10 346 | 10 346 | 966 839 | 645 991 | 320 848 | - | 977 185 | 2 699 090 |
| Antigua und Barbuda | - | - | 23 295 | 17 607 | 5 688 | - | 23 295 | 71 928 |
| Bahamas | - | - | 85 117 | 81 522 | 3 595 | - | 85 117 | 286 516 |
| Dänemark ²⁾ | - | - | 44 043 | 42 592 | 1 451 | - | 44 043 | 121 035 |
| Estland | - | - | 8 466 | 8 466 | - | - | 8 466 | 19 035 |
| Finnland | - | - | 92 090 | 6 773 | 85 317 | - | 92 090 | 171 711 |
| Frankreich | - | - | - | - | - | - | - | - |
| Griechenland | - | - | 49 868 | 49 868 | - | - | 49 868 | 200 052 |
| Italien ³⁾ | 10 346 | 10 346 | 10 503 | 10 503 | - | - | 20 849 | 51 886 |
| Lettland | - | - | - | - | - | - | - | - |
| Liberia | - | - | 17 988 | 17 988 | - | - | 17 988 | 154 253 |
| Litauen | - | - | 2 709 | 2 709 | - | - | 2 709 | 20 864 |
| Malta | - | - | 45 076 | 33 346 | 11 730 | - | 45 076 | 76 022 |
| Niederlande | - | - | 8 732 | 8 732 | - | - | 8 732 | 41 353 |
| Norwegen ²⁾ | - | - | 56 949 | 44 132 | 12 817 | - | 56 949 | 185 837 |
| Panama | - | - | - | - | - | - | - | 6 294 |
| Polen | - | - | 2 096 | 2 096 | - | - | 2 096 | 4 119 |
| Portugal ²⁾ | - | - | 575 | 575 | - | - | 575 | 4 389 |
| Russland | - | - | 107 974 | 45 786 | 62 188 | - | 107 974 | 248 032 |
| Schweden | - | - | 200 329 | 176 451 | 23 878 | - | 200 329 | 654 806 |
| St. Vincent u. Grenad. | - | - | 36 110 | 34 810 | 1 300 | - | 36 110 | 114 222 |
| Ukraine | - | - | - | - | - | - | - | - |
| Vereinigtes Königreich | - | - | 134 | - | 134 | - | 134 | 560 |
| Zypern | - | - | 11 597 | 3 972 | 7 625 | - | 11 597 | 42 088 |
| übrige Flaggen | - | - | 163 188 | 58 063 | 105 125 | - | 163 188 | 224 088 |
| Insgesamt | 20 949 | 20 644 | 1 080 689 | 757 197 | 323 492 | - | 1 101 638 | 3 048 233 |
| dar.: Europ. Union | 20 949 | 20 644 | 590 068 | 457 289 | 132 779 | - | 611 017 | 1 757 063 |
| Januar - März | 92 049 | 91 503 | 2 956 184 | 2 121 410 | 698 280 | 136 494 | 3 048 233 | x |
| Versand | | | | | | | | |
| Bundesrep. Deutschl. | 19 623 | 19 623 | 109 794 | 109 345 | 449 | - | 129 417 | 400 130 |
| Fremde Flaggen | 5 336 | 5 336 | 778 331 | 589 035 | 88 705 | 100 591 | 783 667 | 2 691 066 |
| Antigua und Barbuda | 2 210 | 2 210 | 77 317 | 71 294 | 6 023 | - | 79 527 | 202 747 |
| Bahamas | - | - | 97 600 | 91 256 | 6 344 | - | 97 600 | 392 467 |
| Dänemark ²⁾ | - | - | 19 278 | 10 159 | 9 119 | - | 19 278 | 40 637 |
| Estland | - | - | - | - | - | - | - | - |
| Finnland | - | - | 4 150 | 4 150 | - | - | 4 150 | 27 687 |
| Frankreich | - | - | - | - | - | - | - | - |
| Griechenland | - | - | 46 937 | 46 937 | - | - | 46 937 | 188 675 |
| Italien ³⁾ | - | - | - | - | - | - | - | - |
| Lettland | - | - | - | - | - | - | - | - |
| Liberia | - | - | - | - | - | - | - | 4 893 |
| Litauen | - | - | 8 647 | 8 647 | - | - | 8 647 | 17 753 |
| Malta | - | - | 9 907 | 9 907 | - | - | 9 907 | 49 219 |
| Niederlande | - | - | 57 663 | 43 207 | 4 907 | 9 549 | 57 663 | 208 134 |
| Norwegen ²⁾ | - | - | 58 384 | 21 929 | 36 455 | - | 58 384 | 271 112 |
| Panama | - | - | 13 530 | 13 530 | - | - | 13 530 | 14 758 |
| Polen | 2 856 | 2 856 | - | - | - | - | 2 856 | 6 423 |
| Portugal ²⁾ | - | - | - | - | - | - | - | - |
| Russland | - | - | 29 857 | 29 857 | - | - | 29 857 | 68 495 |
| Schweden | - | - | 179 384 | 174 947 | 4 437 | - | 179 384 | 565 321 |
| St. Vincent u. Grenad. | - | - | 37 607 | 34 602 | 3 005 | - | 37 607 | 101 625 |
| Ukraine | - | - | - | - | - | - | - | - |
| Vereinigtes Königreich | - | - | 58 | - | 58 | - | 58 | 58 |
| Zypern | 270 | 270 | 17 652 | 3 610 | - | 14 042 | 17 922 | 68 162 |
| übrige Flaggen | - | - | 120 360 | 25 003 | 18 357 | 77 000 | 120 360 | 462 900 |
| Insgesamt | 24 959 | 24 959 | 888 125 | 698 380 | 89 154 | 100 591 | 913 084 | 3 091 196 |
| dar.: Europ. Union | 22 749 | 22 749 | 457 720 | 415 159 | 18 970 | 23 591 | 480 469 | 1 583 499 |
| Januar - März | 97 486 | 94 714 | 2 993 710 | 2 432 462 | 254 103 | 307 145 | 3 091 196 | x |

1) einschließlich nicht ermittelter Häfen

2) Ab 2003: Dänemark einschließlich DIS, Norwegen einschließlich NIS und Portugal einschließlich MAR

3) Ab 2005: Italien einschließlich Italien (Internationales Register)

6. Güterverkehr über See im März 2005 nach Gütergruppen und Verkehrsbeziehungen

6.1. Empfang Mecklenburg-Vorpommern insgesamt

| Nr. der Sys-tematik | Güterabteilung Güterhauptgruppe | Aus Häfen innerhalb Deutschlands | | Im grenzüberschreitenden Verkehr | | | Insgesamt | Januar - März 2005 | |
|---------------------|------------------------------------|----------------------------------|---------------------------|----------------------------------|------------------------------|----------------------------|-----------|--------------------|---------------------------------------|
| | | zusammen | darunter | zusammen | davon aus | | | | |
| | | | aus anderen Bundesländern | | Häfen der Europäischen Union | übrigen europäischen Häfen | | | außereuropäischen ¹⁾ Häfen |
| | Landw. Erzeugn. u.Ä. | - | - | 121 120 | 82 899 | 38 221 | - | 121 120 | 266 032 |
| 00 | Lebende Tiere | - | - | 3 | 3 | - | - | 3 | 4 |
| 01 | Getreide | - | - | 11 121 | 11 121 | - | - | 11 121 | 17 876 |
| 02 | Kartoffeln | - | - | - | - | - | - | - | - |
| 03 | Früchte, Gemüse | - | - | - | - | - | - | - | 17 |
| 04 | Textile Rohstoffe | - | - | 144 | 144 | - | - | 144 | 190 |
| 05 | Holz und Kork | - | - | 109 805 | 71 584 | 38 221 | - | 109 805 | 247 849 |
| 06 | Zuckerrüben | - | - | - | - | - | - | - | - |
| 09 | Pfl. u. tier. Rohstoffe | - | - | 47 | 47 | - | - | 47 | 96 |
| | And. Nahrungsmittel | 977 | 977 | 7 264 | 7 242 | 22 | - | 8 241 | 22 391 |
| 11 | Zucker | - | - | 37 | 37 | - | - | 37 | 121 |
| 12 | Getränke | - | - | 22 | - | 22 | - | 22 | 211 |
| 13 | And. Genussmittel u.a. | - | - | - | - | - | - | - | 32 |
| 14 | Fleisch, Eier, Milch | - | - | 754 | 754 | - | - | 754 | 1 683 |
| 16 | Getreide- u.ä. Erzeugn. | - | - | 63 | 63 | - | - | 63 | 921 |
| 17 | Futtermittel | 977 | 977 | 23 | 23 | - | - | 1 000 | 3 435 |
| 18 | Ölsaaten, Fette | - | - | 6 365 | 6 365 | - | - | 6 365 | 15 988 |
| | Feste min. Brennstoffe | 305 | - | 104 986 | 19 669 | 85 317 | - | 105 291 | 245 365 |
| 21 | Steinkohle, -briketts | - | - | 95 800 | 10 483 | 85 317 | - | 95 800 | 214 281 |
| 22 | Braunkohle u.a., Torf | 305 | - | 9 186 | 9 186 | - | - | 9 491 | 31 084 |
| 23 | Koks | - | - | - | - | - | - | - | - |
| | Mineralölerzeugn. u.Ä. | 4 563 | 4 563 | 127 148 | 79 709 | 47 439 | - | 131 711 | 360 075 |
| 31 | Rohes Erdöl | - | - | - | - | - | - | - | - |
| 32 | Kraftstoffe, Heizöl | 4 563 | 4 563 | 126 224 | 78 785 | 47 439 | - | 130 787 | 356 880 |
| 33 | Natur-, Raffineriegas | - | - | - | - | - | - | - | - |
| 34 | Mineralölerzeugnisse | - | - | 924 | 924 | - | - | 924 | 3 195 |
| | Erze, Metallabfälle | - | - | 159 773 | 86 543 | 73 230 | - | 159 773 | 432 350 |
| 41 | Eisenerze | - | - | 100 389 | 31 591 | 68 798 | - | 100 389 | 237 714 |
| 45 | NE-Metallerze | - | - | 68 | 68 | - | - | 68 | 10 338 |
| 46 | Eisen-, Stahlabfälle | - | - | 59 316 | 54 884 | 4 432 | - | 59 316 | 184 298 |
| | Eisen, NE-Metalle | - | - | 36 965 | 22 761 | 14 204 | - | 36 965 | 102 571 |
| 51 | Roheisen, -Stahl | - | - | 8 463 | - | 8 463 | - | 8 463 | 8 463 |
| 52 | Stahlhalbzeug | - | - | 100 | 100 | - | - | 100 | 109 |
| 53 | Stab-, Formstahl u.a. | - | - | 6 541 | 3 460 | 3 081 | - | 6 541 | 19 582 |
| 54 | Stahlblech, Bandstahl | - | - | 16 209 | 13 549 | 2 660 | - | 16 209 | 53 697 |
| 55 | Rohre, Gießereierzeugn. | - | - | 1 221 | 1 221 | - | - | 1 221 | 4 683 |
| 56 | NE-Metalle, -halbzeug | - | - | 4 431 | 4 431 | - | - | 4 431 | 16 037 |
| | Steine und Erden | - | - | 48 838 | 21 627 | 27 211 | - | 48 838 | 158 048 |
| 61 | Sand, Kies, Bims, Ton | - | - | - | - | - | - | - | 46 |
| 62 | Salz, Schwefel, -kies | - | - | 10 117 | 10 117 | - | - | 10 117 | 23 995 |
| 63 | And. Steine und Erden | - | - | 36 721 | 9 510 | 27 211 | - | 36 721 | 124 855 |
| 64 | Zement, Kalk | - | - | - | - | - | - | - | 3 997 |
| 65 | Gips | - | - | - | - | - | - | - | - |
| 69 | And. min. Baustoffe | - | - | 2 000 | 2 000 | - | - | 2 000 | 5 155 |
| | Düngemittel | 4 758 | 4 758 | 20 165 | 7 404 | 12 761 | - | 24 923 | 95 432 |
| 71 | Nat. Düngemittel | - | - | - | - | - | - | - | - |
| 72 | Chem. Düngemittel | 4 758 | 4 758 | 20 165 | 7 404 | 12 761 | - | 24 923 | 95 432 |
| | Chemische Erzeugnisse | 10 346 | 10 346 | 20 102 | 18 579 | 1 523 | - | 30 448 | 135 052 |
| 81 | Chem. Grundstoffe u.a. | 10 346 | 10 346 | 20 087 | 18 564 | 1 523 | - | 30 433 | 135 004 |
| 82 | Aluminiumoxyd | - | - | - | - | - | - | - | - |
| 83 | Benzol, Teer u.Ä. | - | - | - | - | - | - | - | - |
| 84 | Zellstoff, Altpapier | - | - | - | - | - | - | - | - |
| 89 | And. chem. Erzeugnisse | - | - | 15 | 15 | - | - | 15 | 48 |
| | Halb- u. Fertigerzeugn. | - | - | 38 957 | 15 394 | 23 563 | - | 38 957 | 103 170 |
| 91 | Fahrzeuge | - | - | 65 | 45 | 20 | - | 65 | 155 |
| 92 | Landmaschinen | - | - | 49 | 49 | - | - | 49 | 59 |
| 93 | El. Erzeugn., Maschinen | - | - | 138 | 124 | 14 | - | 138 | 1 191 |
| 94 | EBM-Waren u.a. | - | - | 70 | 70 | - | - | 70 | 1 910 |
| 95 | Glas- u.a. min. Waren | - | - | 4 | 4 | - | - | 4 | 66 |
| 96 | Leder- u. Textilwaren | - | - | 27 | 27 | - | - | 27 | 253 |
| 97 | Sonstige Waren | - | - | 38 604 | 15 075 | 23 529 | - | 38 604 | 99 536 |
| 99 | Transportgüter | - | - | 395 371 | 395 370 | 1 | - | 395 371 | 1 127 747 |
| | Insgesamt | 20 949 | 20 644 | 1 080 689 | 757 197 | 323 492 | - | 1 101 638 | 3 048 233 |
| | Januar - März | 92 049 | 91 503 | 2 956 184 | 2 121 410 | 698 280 | 136 494 | 3 048 233 | x |

1) einschließlich nicht ermittelter Häfen

Noch: 6. Güterverkehr über See im März 2005 nach Gütergruppen und Verkehrsbeziehungen

6.2. Versand Mecklenburg-Vorpommern insgesamt

| Nr. der Sys-tematik | Güterabteilung Güterhauptgruppe | Nach Häfen innerhalb Deutschlands | | Im grenzüberschreitenden Verkehr | | | Insgesamt | Januar - März 2005 | |
|---------------------|------------------------------------|-----------------------------------|------------------------|----------------------------------|------------------------------|--------------------------|-----------|--------------------|--------------------------------------|
| | | zusammen | darunter | zusammen | davon in | | | | |
| | | | in andere Bundesländer | | Häfen der Europäischen Union | übrige europäische Häfen | | | außereuropäische ¹⁾ Häfen |
| | | | | | | | | | |
| | Landw. Erzeugn. u.Ä. | 4 916 | 4 916 | 186 709 | 95 985 | 10 978 | 79 746 | 191 625 | 620 813 |
| 00 | Lebende Tiere | - | - | 3 | 3 | - | - | 3 | 29 |
| 01 | Getreide | 2 706 | 2 706 | 137 954 | 53 209 | 4 999 | 79 746 | 140 660 | 455 159 |
| 02 | Kartoffeln | - | - | 23 | 23 | - | - | 23 | 47 |
| 03 | Früchte, Gemüse | - | - | 394 | 285 | 109 | - | 394 | 1 004 |
| 04 | Textile Rohstoffe | - | - | - | - | - | - | - | - |
| 05 | Holz und Kork | 2 210 | 2 210 | 48 312 | 42 442 | 5 870 | - | 50 522 | 164 487 |
| 06 | Zuckerrüben | - | - | - | - | - | - | - | - |
| 09 | Pfl. u. tier. Rohstoffe | - | - | 23 | 23 | - | - | 23 | 87 |
| | And. Nahrungsmittel | 1 787 | 1 787 | 26 810 | 12 768 | - | 14 042 | 28 597 | 73 337 |
| 11 | Zucker | - | - | 14 042 | - | - | 14 042 | 14 042 | 17 352 |
| 12 | Getränke | - | - | 98 | 98 | - | - | 98 | 360 |
| 13 | And. Genussmittel u.a. | - | - | 164 | 164 | - | - | 164 | 630 |
| 14 | Fleisch, Eier, Milch | - | - | 711 | 711 | - | - | 711 | 3 569 |
| 16 | Getreide- u.ä. Erzeugn. | - | - | 1 882 | 1 882 | - | - | 1 882 | 6 801 |
| 17 | Futtermittel | 752 | 752 | - | - | - | - | 752 | 4 610 |
| 18 | Ölsaaten, Fette | 1 035 | 1 035 | 9 913 | 9 913 | - | - | 10 948 | 40 015 |
| | Feste min. Brennstoffe | - | - | - | - | - | - | - | - |
| 21 | Steinkohle, -briketts | - | - | - | - | - | - | - | - |
| 22 | Braunkohle u.a., Torf | - | - | - | - | - | - | - | - |
| 23 | Koks | - | - | - | - | - | - | - | - |
| | Mineralölerzeugn. u.Ä. | - | - | 15 | 15 | - | - | 15 | 389 628 |
| 31 | Rohes Erdöl | - | - | 15 | 15 | - | - | 15 | 389 606 |
| 32 | Kraftstoffe, Heizöl | - | - | - | - | - | - | - | 22 |
| 33 | Natur-, Raffineriegas | - | - | - | - | - | - | - | - |
| 34 | Mineralölerzeugnisse | - | - | - | - | - | - | - | - |
| | Erze, Metallabfälle | 2 383 | 2 383 | 6 023 | - | 6 023 | - | 8 406 | 23 202 |
| 41 | Eisenerze | - | - | - | - | - | - | - | - |
| 45 | NE-Metallerze | - | - | - | - | - | - | - | 2 830 |
| 46 | Eisen-, Stahlabfälle | 2 383 | 2 383 | 6 023 | - | 6 023 | - | 8 406 | 20 372 |
| | Eisen, NE-Metalle | 1 000 | 1 000 | 761 | 375 | 386 | - | 1 761 | 5 225 |
| 51 | Roheisen, -Stahl | 1 000 | 1 000 | - | - | - | - | 1 000 | 1 000 |
| 52 | Stahlhalbzeug | - | - | 378 | 126 | 252 | - | 378 | 650 |
| 53 | Stab-, Formstahl u.a. | - | - | 228 | 228 | - | - | 228 | 3 211 |
| 54 | Stahlblech, Bandstahl | - | - | - | - | - | - | - | - |
| 55 | Rohre, Gießereierzeugn. | - | - | 21 | 21 | - | - | 21 | 179 |
| 56 | NE-Metalle, -halbzeug | - | - | 134 | - | 134 | - | 134 | 185 |
| | Steine und Erden | 1 434 | 1 434 | 153 288 | 118 354 | 34 934 | - | 154 722 | 469 071 |
| 61 | Sand, Kies, Bims, Ton | - | - | - | - | - | - | - | - |
| 62 | Salz, Schwefel, -kies | - | - | 79 129 | 72 775 | 6 354 | - | 79 129 | 285 998 |
| 63 | And. Steine und Erden | 1 434 | 1 434 | 7 765 | - | 7 765 | - | 9 199 | 10 452 |
| 64 | Zement, Kalk | - | - | 25 747 | 16 779 | 8 968 | - | 25 747 | 68 176 |
| 65 | Gips | - | - | 18 081 | 6 521 | 11 560 | - | 18 081 | 65 957 |
| 69 | And. min. Baustoffe | - | - | 22 566 | 22 279 | 287 | - | 22 566 | 38 488 |
| | Düngemittel | 12 937 | 12 937 | 51 926 | 51 926 | - | - | 64 863 | 216 119 |
| 71 | Nat. Düngemittel | - | - | 28 565 | 28 565 | - | - | 28 565 | 69 509 |
| 72 | Chem. Düngemittel | 12 937 | 12 937 | 23 361 | 23 361 | - | - | 36 298 | 146 610 |
| | Chemische Erzeugnisse | - | - | 53 867 | 21 509 | 32 358 | - | 53 867 | 105 589 |
| 81 | Chem. Grundstoffe u.a. | - | - | 53 800 | 21 442 | 32 358 | - | 53 800 | 104 957 |
| 82 | Aluminiumoxyd | - | - | - | - | - | - | - | - |
| 83 | Benzol, Teer u.Ä. | - | - | - | - | - | - | - | 161 |
| 84 | Zellstoff, Altpapier | - | - | - | - | - | - | - | - |
| 89 | And. chem. Erzeugnisse | - | - | 67 | 67 | - | - | 67 | 471 |
| | Halb- u. Fertigerzeugn. | 495 | 495 | 31 120 | 20 004 | 4 313 | 6 803 | 31 615 | 89 653 |
| 91 | Fahrzeuge | - | - | 1 368 | 1 255 | 113 | - | 1 368 | 3 547 |
| 92 | Landmaschinen | - | - | 809 | 809 | - | - | 809 | 1 377 |
| 93 | El. Erzeugn., Maschinen | 495 | 495 | 7 249 | 3 202 | 4 047 | - | 7 744 | 14 668 |
| 94 | EBM-Waren u.a. | - | - | 276 | 276 | - | - | 276 | 1 974 |
| 95 | Glas- u.a. min. Waren | - | - | 35 | 35 | - | - | 35 | 512 |
| 96 | Leder- u. Textilwaren | - | - | 75 | 75 | - | - | 75 | 319 |
| 97 | Sonstige Waren | - | - | 21 308 | 14 352 | 153 | 6 803 | 21 308 | 67 256 |
| 99 | Transportgüter | 7 | 7 | 377 606 | 377 444 | 162 | - | 377 613 | 1 098 559 |
| | Insgesamt | 24 959 | 24 959 | 888 125 | 698 380 | 89 154 | 100 591 | 913 084 | 3 091 196 |
| | Januar - März | 97 486 | 94 714 | 2 993 710 | 2 432 462 | 254 103 | 307 145 | 3 091 196 | x |

1) einschließlich nicht ermittelter Häfen

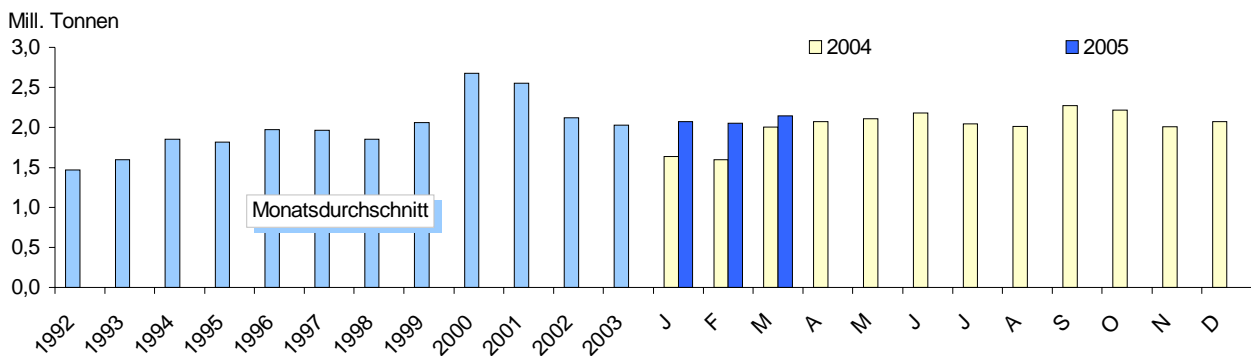
**zeuge des Reise- und Güterverkehrs, der Trailer und
der Container in TEU *) im März 2005**

| Container von 20 Fuß und darüber ²⁾ | | | | | | Sonstige nicht selbstfahrende Fahrzeuge ³⁾ | | | | Insgesamt | Lfd.- Nr. |
|--|-----|-------|-----|-----|---|---|-------|--------|-------|-----------|--------------|
| zusammen | | davon | | | | beladen | | leer | | | |
| TEU | t | TEU | t | TEU | t | Anzahl | t | Anzahl | t | t | |
| beziehungen | | | | | | | | | | | |
| 11 | 23 | 10 | 21 | 1 | 2 | 1 350 | 3 026 | 767 | 2 685 | 318 584 | 1 |
| 11 | 23 | 10 | 21 | 1 | 2 | 1 350 | 3 026 | 767 | 2 685 | 318 584 | 2 |
| 11 | 23 | 10 | 21 | 1 | 2 | 1 227 | 2 595 | 762 | 2 667 | 317 812 | 3 |
| - | - | - | - | - | - | 1 081 | 2 162 | 557 | 1 950 | 219 185 | 4 |
| - | - | - | - | - | - | 1 | 4 | 165 | 578 | 11 311 | 5 |
| - | - | - | - | - | - | 123 | 431 | 5 | 18 | 772 | 6 |
| - | - | - | - | - | - | - | - | 5 | 18 | 294 | 7 |
| - | - | - | - | - | - | - | - | - | - | - | 8 |
| 37 | 114 | 37 | 114 | - | - | 1 418 | 3 160 | 607 | 2 125 | 310 639 | 9 |
| 37 | 114 | 37 | 114 | - | - | 1 418 | 3 160 | 607 | 2 125 | 310 639 | 10 |
| 25 | 77 | 25 | 77 | - | - | 1 395 | 3 080 | 607 | 2 125 | 310 210 | 11 |
| - | - | - | - | - | - | 1 081 | 2 162 | 558 | 1 953 | 213 795 | 12 |
| 15 | 56 | 15 | 56 | - | - | 133 | 466 | 10 | 35 | 9 267 | 13 |
| 12 | 37 | 12 | 37 | - | - | 23 | 81 | - | - | 429 | 14 |
| 12 | 37 | 12 | 37 | - | - | 13 | 46 | - | - | 382 | 15 |
| - | - | - | - | - | - | - | - | - | - | - | 16 |
| 48 | 137 | 47 | 135 | 1 | 2 | 2 768 | 6 186 | 1 374 | 4 809 | 629 223 | 17 |
| Häfen pfang | | | | | | | | | | | |
| 11 | 23 | 10 | 21 | 1 | 2 | 1 350 | 3 026 | 748 | 2 618 | 230 310 | 18 |
| - | - | - | - | - | - | - | - | 19 | 67 | 88 275 | 19 |
| - | - | - | - | - | - | - | - | - | - | - | 20 |
| 11 | 23 | 10 | 21 | 1 | 2 | 1 350 | 3 026 | 767 | 2 685 | 318 584 | 21 |
| sand | | | | | | | | | | | |
| 25 | 77 | 25 | 77 | - | - | 1 396 | 3 083 | 607 | 2 125 | 219 316 | 22 |
| 12 | 37 | 12 | 37 | - | - | 22 | 77 | - | - | 91 324 | 23 |
| - | - | - | - | - | - | - | - | - | - | - | 24 |
| 37 | 114 | 37 | 114 | - | - | 1 418 | 3 160 | 607 | 2 125 | 310 639 | 25 |
| Häfen außerhalb Deutschlands pfang | | | | | | | | | | | |
| - | - | - | - | - | - | - | - | 5 | 18 | 81 179 | 26 |
| - | - | - | - | - | - | 1 | 4 | 151 | 529 | 6 490 | 27 |
| 1 | 2 | - | - | 1 | 2 | - | - | - | - | 2 | 28 |
| - | - | - | - | - | - | - | - | - | - | - | 29 |
| - | - | - | - | - | - | 93 | 326 | - | - | 362 | 30 |
| - | - | - | - | - | - | 173 | 531 | 40 | 140 | 142 735 | 31 |
| - | - | - | - | - | - | - | - | - | - | - | 32 |
| 10 | 21 | 10 | 21 | - | - | 1 083 | 2 166 | 571 | 1 999 | 87 818 | 33 |
| 11 | 23 | 10 | 21 | 1 | 2 | 1 350 | 3 026 | 767 | 2 685 | 318 584 | 34 |
| sand | | | | | | | | | | | |
| 6 | 15 | 6 | 15 | - | - | 6 | 21 | - | - | 78 788 | 35 |
| 15 | 56 | 15 | 56 | - | - | 124 | 434 | 10 | 35 | 3 753 | 36 |
| - | - | - | - | - | - | - | - | - | - | - | 37 |
| - | - | - | - | - | - | - | - | - | - | - | 38 |
| 6 | 22 | 6 | 22 | - | - | 65 | 228 | - | - | 304 | 39 |
| - | - | - | - | - | - | 30 | 75 | 39 | 137 | 139 321 | 40 |
| - | - | - | - | - | - | - | - | - | - | - | 41 |
| 10 | 21 | 10 | 21 | - | - | 1 193 | 2 403 | 558 | 1 953 | 88 475 | 42 |
| 37 | 114 | 37 | 114 | - | - | 1 418 | 3 160 | 607 | 2 125 | 310 639 | 43 |

8. Güterumschlag in Anschreibehäfen je Verkehrsbezirk im März 2005 nach Verkehrsbeziehungen

| Verkehrsbezirk/ Hafen | Umschlag insgesamt | Empfang | | | | Versand | | | | |
|--------------------------|-----------------------|-----------|----------------------------|---------------------------|-------------------------|-----------|----------------------------|---------------------------|-------------------------|--|
| | | zusammen | davon im Verkehr mit Häfen | | | zusammen | davon im Verkehr mit Häfen | | | |
| | | | innerhalb Deutschlands | außerhalb Deutschlands | darunter Fährverkehr | | innerhalb Deutschlands | außerhalb Deutschlands | darunter Fährverkehr | |
| t | | | | | | | | | | |
| VB Rostock | | | | | | | | | | |
| Rostock | | | | | | | | | | |
| M | 1 321 036 | 743 619 | 15 104 | 728 515 | 330 482 | 577 417 | 14 832 | 562 585 | 283 299 | |
| JT | 4 158 993 | 2 094 695 | 67 698 | 2 026 997 | 952 490 | 2 064 298 | 81 035 | 1 983 263 | 821 074 | |
| Sassnitz | | | | | | | | | | |
| M | 230 510 | 116 937 | - | 116 937 | 113 036 | 113 573 | - | 113 573 | 105 886 | |
| JT | 634 988 | 314 469 | - | 314 469 | 310 568 | 320 519 | - | 320 519 | 304 618 | |
| Stralsund | | | | | | | | | | |
| M | 45 502 | 21 021 | 305 | 20 716 | - | 24 481 | 2 856 | 21 625 | - | |
| JT | 150 465 | 69 897 | 2 462 | 67 435 | - | 80 568 | 5 005 | 75 563 | - | |
| Übrige | | | | | | | | | | |
| M | 1 035 | - | - | - | - | 1 035 | 1 035 | - | - | |
| JT | 1 035 | - | - | - | - | 1 035 | 1 035 | - | - | |
| Zusammen | | | | | | | | | | |
| M | 1 598 083 | 881 577 | 15 409 | 866 168 | 443 518 | 716 506 | 18 723 | 697 783 | 389 185 | |
| JT | 4 945 481 | 2 479 061 | 70 160 | 2 408 901 | 1 263 058 | 2 466 420 | 87 075 | 2 379 345 | 1 125 692 | |
| VB Schwerin | | | | | | | | | | |
| Wismar | | | | | | | | | | |
| M | 316 873 | 178 149 | - | 178 149 | - | 138 724 | 2 210 | 136 514 | - | |
| JT | 930 520 | 458 585 | 1 151 | 457 434 | - | 471 935 | 5 630 | 466 305 | - | |
| Zusammen | | | | | | | | | | |
| M | 316 873 | 178 149 | - | 178 149 | - | 138 724 | 2 210 | 136 514 | - | |
| JT | 930 520 | 458 585 | 1 151 | 457 434 | - | 471 935 | 5 630 | 466 305 | - | |
| VB Neubrandenbg. | | | | | | | | | | |
| Wolgast | | | | | | | | | | |
| M | 20 821 | 3 346 | 977 | 2 369 | - | 17 475 | 1 022 | 16 453 | - | |
| JT | 81 884 | 15 858 | 2 432 | 13 426 | - | 66 026 | 1 777 | 64 249 | - | |
| Übrige | | | | | | | | | | |
| M | 78 945 | 38 566 | 4 563 | 34 003 | - | 40 379 | 3 004 | 37 375 | - | |
| JT | 181 544 | 94 729 | 18 306 | 76 423 | - | 86 815 | 3 004 | 83 811 | - | |
| Zusammen | | | | | | | | | | |
| M | 99 766 | 41 912 | 5 540 | 36 372 | - | 57 854 | 4 026 | 53 828 | - | |
| JT | 263 428 | 110 587 | 20 738 | 89 849 | - | 152 841 | 4 781 | 148 060 | - | |
| Summe Monat | 2 014 722 | 1 101 638 | 20 949 | 1 080 689 | 443 518 | 913 084 | 24 959 | 888 125 | 389 185 | |
| Summe Jahresteil | 6 139 429 | 3 048 233 | 92 049 | 2 956 184 | 1 263 058 | 3 091 196 | 97 486 | 2 993 710 | 1 125 692 | |

Güterumschlag in den Häfen Mecklenburg-Vorpommerns



9. Gesamtübersichten Passagierverkehr

9.1. Passagierverkehr über See nach Verkehrsbeziehungen

| Verkehrsbeziehung | März | Februar | März | Januar - März | | Zu- bzw. Abnahme (-) Januar - März 2005 gegenüber 2004 | | |
|---|----------------|----------------|----------------|----------------|----------------|--|---------------|--|
| | 2004 | 2005 | 2005 | 2004 | 2005 | | | |
| Anzahl der beförderten Personen | | | | | | | % | |
| Verkehr innerhalb Deutschlands | - | - | - | - | - | - | - | |
| Ankunft aus Häfen außerhalb Deutschlands | 180 014 | 72 635 | 101 090 | 458 992 | 227 837 | - 231 155 | - 50,4 | |
| Europäische Häfen | 180 014 | 72 635 | 101 090 | 458 992 | 227 837 | - 231 155 | - 50,4 | |
| davon: Europäische Union | 180 010 | 72 635 | 101 090 | 458 988 | 227 837 | - 231 151 | - 50,4 | |
| darunter: Dänemark | 34 036 | 33 729 | 45 076 | 94 351 | 100 504 | 6 153 | 6,5 | |
| Finnland | 4 953 | 4 319 | 5 405 | 14 734 | 14 512 | - 222 | - 1,5 | |
| Schweden | 44 659 | 30 070 | 41 731 | 104 653 | 94 271 | - 10 382 | - 9,9 | |
| Polen | 95 967 | 4 304 | 8 705 | 244 174 | 17 717 | - 226 457 | - 92,7 | |
| Litauen, Lettland, Estland | 395 | 213 | 173 | 1 076 | 833 | - 243 | - 22,6 | |
| übriges Europa | 4 | - | - | 4 | - | 4 | 100,0 | |
| darunter: Russland Ostsee | 4 | - | - | 4 | - | 4 | 100,0 | |
| Außereuropäische Häfen | - | - | - | - | - | - | - | |
| davon: Afrika | - | - | - | - | - | - | - | |
| Amerika | - | - | - | - | - | - | - | |
| Asien | - | - | - | - | - | - | - | |
| Australien, Ozeanien | - | - | - | - | - | - | - | |
| Abfahrt nach Häfen außerhalb Deutschlands | 181 048 | 71 697 | 98 177 | 467 266 | 227 725 | - 239 541 | - 51,3 | |
| Europäische Häfen | 181 048 | 71 697 | 98 177 | 467 266 | 227 725 | - 239 541 | - 51,3 | |
| davon: Europäische Union | 181 037 | 71 697 | 98 177 | 467 255 | 227 725 | - 239 530 | - 51,3 | |
| darunter: Dänemark | 34 037 | 33 729 | 45 077 | 94 351 | 100 506 | 6 155 | 6,5 | |
| Finnland | 4 952 | 4 319 | 5 405 | 14 732 | 14 512 | - 220 | - 1,5 | |
| Schweden | 43 477 | 29 102 | 38 263 | 107 784 | 93 738 | - 14 046 | - 13,0 | |
| Polen | 98 210 | 4 306 | 9 288 | 249 422 | 18 302 | - 231 120 | - 92,7 | |
| Litauen, Lettland, Estland | 361 | 241 | 144 | 966 | 667 | - 299 | - 31,0 | |
| übriges Europa | 11 | - | - | 11 | - | 11 | 100,0 | |
| darunter: Russland Ostsee | 11 | - | - | 11 | - | 11 | 100,0 | |
| Außereuropäische Häfen | - | - | - | - | - | - | - | |
| davon: Afrika | - | - | - | - | - | - | - | |
| Amerika | - | - | - | - | - | - | - | |
| Asien | - | - | - | - | - | - | - | |
| Australien, Ozeanien | - | - | - | - | - | - | - | |
| Gesamtverkehr | 361 062 | 144 332 | 199 267 | 926 258 | 455 562 | - 470 696 | - 50,8 | |

9.2. Passagierverkehr in ausgewählten Häfen

| Hafen | März | Februar | März | Januar - März | | Zu- bzw. Abnahme (-) Januar - März 2005 gegenüber 2004 | | |
|---------------------------------|----------------|----------------|----------------|----------------|----------------|--|---------------|--|
| | 2004 | 2005 | 2005 | 2004 | 2005 | | | |
| Anzahl der beförderten Personen | | | | | | | % | |
| Rostock | 122 280 | 106 678 | 139 396 | 323 030 | 327 217 | 4 187 | 1,3 | |
| Sassnitz | 44 605 | 29 044 | 41 878 | 109 632 | 92 326 | - 17 306 | - 15,8 | |
| Ueckermünde | 23 169 | 1 411 | 1 609 | 39 077 | 4 871 | - 34 206 | - 87,5 | |
| Altwarp | 142 049 | 7 199 | 10 719 | 391 610 | 25 483 | - 366 127 | - 93,5 | |
| Usedomer Häfen | 28 959 | - | 5 665 | 62 909 | 5 665 | - 57 244 | - 91,0 | |
| Übrige Häfen | - | - | - | - | - | - | - | |
| Insgesamt | 361 062 | 144 332 | 199 267 | 926 258 | 455 562 | - 470 696 | - 50,8 | |