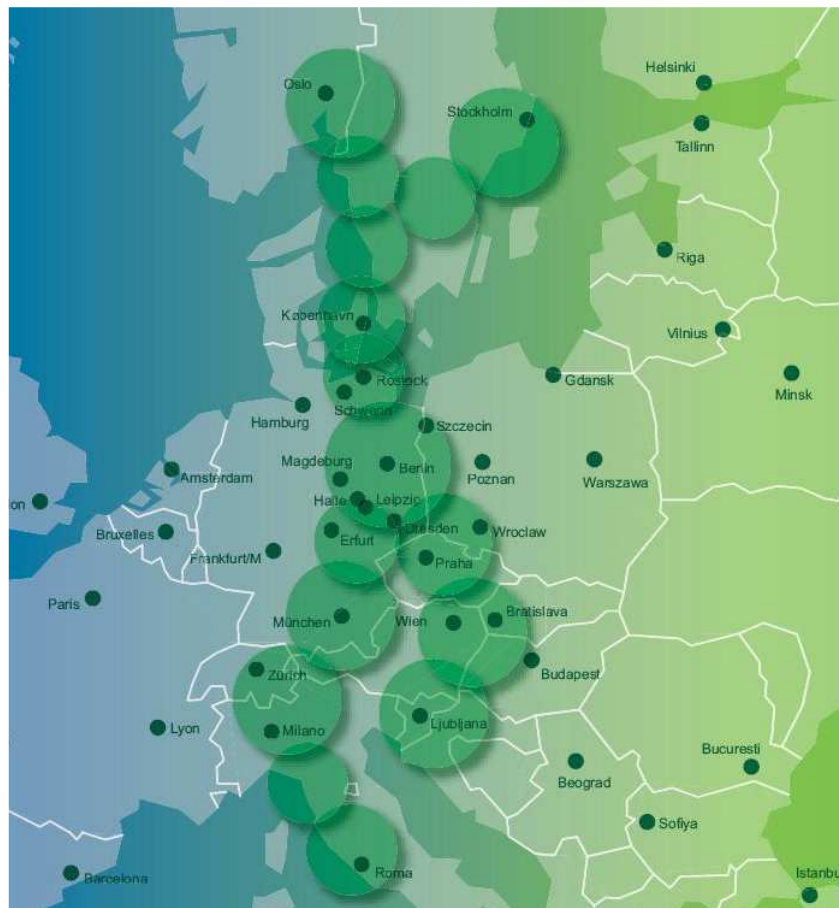


Оценка грузового коридора через Мекленбург- Передняя Померания

Заключение



Оценка грузового коридора через Мекленбург- Передняя Померания

Заключение

Это исследование было произведено:

UNICONSULT Universal Transport Consulting GmbH
Контейнерный терминал "Бурхардкай 1"
21129 Гамбург

Тел.: (0 40) 33 62 16

Факс: (0 40) 32 27 64

Электронная почта:

uniconsult@uniconsult-hamburg.de

Web: <http://www.uniconsult-hamburg.de>

Авторское право принадлежит © UC

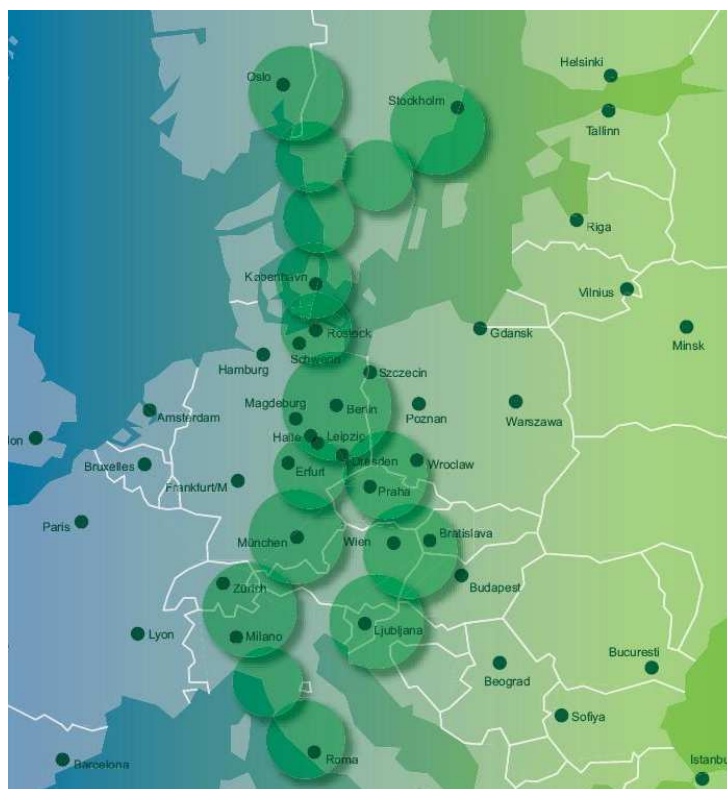
28. Mai 2010

ОБЩАЯ ЧАСТЬ

Коридор "Балтийское море - Адриатическое море"

В мае 2007 г. федеральными землями Берлин, Бранденбург, Мекленбург-Передняя Померания, Саксония и Саксония-Анхальт была выдвинута инициатива создания экономического коридора, проходившего из Скандинавии через новые федеральные земли к Адриатическому морю. Коридор, на территории которого проживают примерно 93 млн. человек, имеет самую большую плотность столиц регионов в Европе, а ВВП составляет 2,5 млрд. евро. Он связывает те части, которым присущи исторически естественные экономические и культурные связи. В результате разделения Европы после 2 мировой войны средняя часть коридора из этой естественной структуры была исключена. Создание экономического коридора "Балтийское море - Адриатическое море" инициировало бы межграницные процессы кооперации, которые позволили бы осуществить более тесное взаимодействие, что в свою очередь способствовало бы экономическому и культурному развитию территории коридора. Эта ориентированность развития коридора была определена в Берлинской Декларации от 30 ноября 2007 г.

Рис. 1 Коридор "Балтийское море - Адриатическое море"

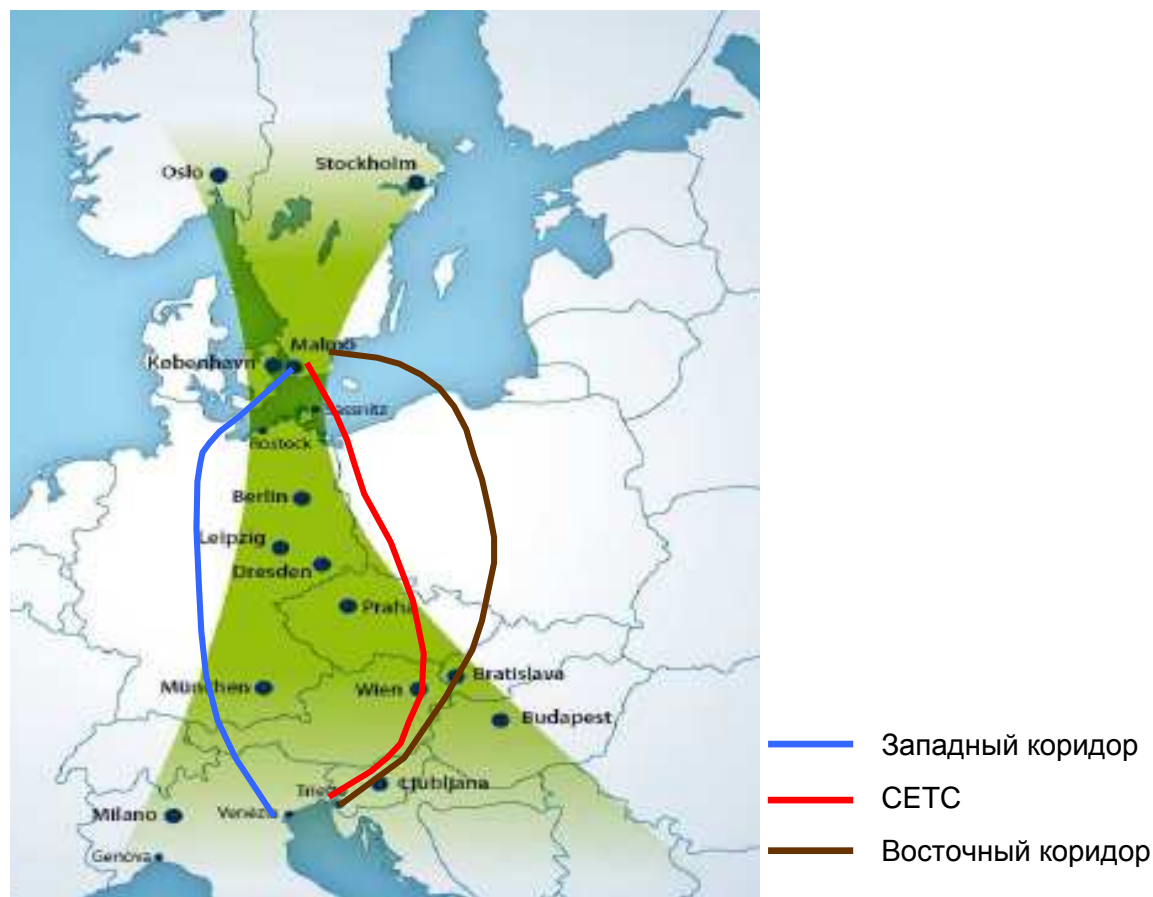


Источник: <http://www.scandriaproject.eu/korridor.jpg>

Важная составная часть развития коридора - большая доступность для людей, товаров и услуг вдоль оси с севера на юг между территорией у Балтийского моря и регионом вблизи Адриатического моря. Однако на этой оси коридор "Балтийское море - Адриатическое море" составит серьезную конкуренцию различным другим коридорам. Поэтому компании

UNICONSULT Universal Transport Consulting GmbH было поручено выполнить оценку коридора "Балтийское море - Адриатическое море". В качестве конкурентных коридоров рассматривались с одной стороны - расположенный западнее коридор, проходящий через Шлезвиг-Гольштейн, обозначенный CETC¹, а с другой стороны - восточный коридор, проходящий через порт Свиноуйсьце (см. рисунок ниже). Проходящий через порты Гданьск/Гдыня восточный коридор² в дальнейшем в настоящем исследовании не рассматривался.

Рис. 2 Коридор "Балтийское море-Адриатическое море" и конкурентные коридоры



Источник: UNICONSULT, источник карты: Министерство сообщений, строительства и развития земли Мекленбург-Передняя Померания

Необходимые условия оценки

Оценка выполнялась на базе конкретных логистических цепочек. Каждая логистическая цепочка обозначена следующим образом:

- Исходный пункт-Цель-Сообщение: Всего было выбрано 4 региона в Центральной Европе, а также 5 морских портов - Гедсер³, Треллеборг³, Клайпеда, Хельсинки и

¹ Central European Transport Corridor (Центральноевропейский транспортный коридор)

²Коридор соответствует приоритетным проектам TEN T 23 и 25

³В этом исследовании порты Гедсер и Треллеборг рассматриваются в качестве исходных или конечных пунктов транспортных потоков, которые проходят через немецкие порты на Балтийском море или,

Санкт-Петербург - в Скандинавии и Прибалтике. Хотя большинство транспортных потоков, осуществляющих перегрузку в этих портах, направляется далее, вглубь материка (и наоборот), на оценку коридоров этот участок транспортировки влияния не оказывает, то есть эти порты рассматриваются в качестве исходных или конечных пунктов.

Рис. 3 Обзор исходных пунктов и пунктов назначения



Источник: UNICONSULT

- Прохождение маршрутов: Для каждой формулы "Исходный пункт-Цель-Сообщение" можно выбрать семь альтернатив прохождения маршрутов (см. следующий рисунок). Исключение составляют сообщения маршрутов в/из Клайпеды, Хельсинки и Санкт-Петербурга. Эти сообщения нельзя рационально обслуживать ни через маршруты Фемарнбельт, ни через Vogelfluglinie, ни через будущий мостовой переход; поэтому они не рассматриваются.

соответственно, через Свиноуйсьце (см. последующие разработки по ходу маршрутов). Для оценки маршрута через Фемарнбельт, тем не менее, эти оба порта не подходят, так как этот маршрут не проходит ни через Гедсер, ни через Треллеборг (это касается как при использовании транспортного коридора между Копенгагеном и Гамбургом Vogelfluglinie, так и для будущего мостового перехода Фемарнбельт). Поэтому в качестве альтернативного маршрута через Фемарнбельт были выбраны исходные или конечные точки пункты Рёдбю или, соответственно, Мальмё.

Рис. 4 Представление альтернатив прохождения маршрутов



Источник: UNICONULT

- Вид транспорта: Для каждой из ранее определенных комбинаций рассматриваются соответственно две комбинации видов транспорта. С одной стороны - исключительно автомобильный транспорт, с другой стороны - использование смешанных перевозок (KV), соответственно в сочетании с паромной переправой⁴.

Таким образом, всего получается 232 возможных логистических цепочки, приведенных в следующей таблице. Вначале вопрос существования этих логистических цепочек в настоящее время не рассматривался. Например, оценивались также паромные маршруты, которые в настоящее время не обслуживаются. Т.е. под оценкой подразумеваются все теоретически возможные и рациональные логистические цепочки. На более позднем этапе рассматриваются только существующие в настоящее время маршруты.

⁴ В будущем при наличии мостового перехода Фемарнбельт она будет исключена.

Таблица 1 Обзор рассмотренных логистических цепочек

			Через						
			Киль	Травемюнде	Фемарнбелт (мостовой переход)	Транспортный коридор между Копенгагеном и Гамбургом Vogelfluglinie	Росток	Сассниц	Свиноуйсьце
Мюнхен	Гедсер / Рёдбю	Груз. авт.+RoRo	√	√	√	√	√	√	√
		Смеш. перев.+RoRo	√	√	√	√	√	√	√
	Треллеборг / Мальмё	Груз. авт.+RoRo	√	√	√	√	√	√	√
		Смеш. перев.+RoRo	√	√	√	√	√	√	√
	Клайпеда	Груз. авт.+RoRo	√	√	×	×	√	√	√
		Смеш. перев.+RoRo	√	√	×	×	√	√	√
	Хельсинки	Груз. авт.+RoRo	√	√	×	×	√	√	√
		Смеш. перев.+RoRo	√	√	×	×	√	√	√
	Санкт-Петербург	Груз. авт.+RoRo	√	√	×	×	√	√	√
		Смеш. перев.+RoRo	√	√	×	×	√	√	√
Вена	Гедсер / Рёдбю	Груз. авт.+RoRo	√	√	√	√	√	√	√
		Смеш. перев.+RoRo	√	√	√	√	√	√	√
	Треллеборг / Мальмё	Груз. авт.+RoRo	√	√	√	√	√	√	√
		Смеш. перев.+RoRo	√	√	√	√	√	√	√
	Клайпеда	Груз. авт.+RoRo	√	√	×	×	√	√	√
		Смеш. перев.+RoRo	√	√	×	×	√	√	√
	Хельсинки	Груз. авт.+RoRo	√	√	×	×	√	√	√
		Смеш. перев.+RoRo	√	√	×	×	√	√	√
	Санкт-Петербург	Груз. авт.+RoRo	√	√	×	×	√	√	√
		Смеш. перев.+RoRo	√	√	×	×	√	√	√
Верона	Гедсер / Рёдбю	Груз. авт.+RoRo	√	√	√	√	√	√	√
		Смеш. перев.+RoRo	√	√	√	√	√	√	√
	Треллеборг / Мальмё	Груз. авт.+RoRo	√	√	√	√	√	√	√
		Смеш. перев.+RoRo	√	√	√	√	√	√	√
	Клайпеда	Груз. авт.+RoRo	√	√	×	×	√	√	√
		Смеш. перев.+RoRo	√	√	×	×	√	√	√
	Хельсинки	Груз. авт.+RoRo	√	√	×	×	√	√	√
		Смеш. перев.+RoRo	√	√	×	×	√	√	√
	Санкт-Петербург	Груз. авт.+RoRo	√	√	×	×	√	√	√
		Смеш. перев.+RoRo	√	√	×	×	√	√	√
Прага	Гедсер / Рёдбю	Груз. авт.+RoRo	√	√	√	√	√	√	√
		Смеш. перев.+RoRo	√	√	√	√	√	√	√
	Треллеборг / Мальмё	Груз. авт.+RoRo	√	√	√	√	√	√	√
		Смеш. перев.+RoRo	√	√	√	√	√	√	√
	Клайпеда	Груз. авт.+RoRo	√	√	×	×	√	√	√
		Смеш. перев.+RoRo	√	√	×	×	√	√	√
	Хельсинки	Груз. авт.+RoRo	√	√	×	×	√	√	√
		Смеш. перев.+RoRo	√	√	×	×	√	√	√
	Санкт-Петербург	Груз. авт.+RoRo	√	√	×	×	√	√	√
		Смеш. перев.+RoRo	√	√	×	×	√	√	√

Источник: UNICONSLT

Оценка логистических цепочек выполнялась на базе трех следующих критериев:

- Транспортные расходы
- Продолжительность транспортировки
- Эмиссия CO₂

Для дорожного автотранспорта транспортные расходы и эмиссия CO₂ рассчитываются на грузовой автомобиль. При этом применяются седельные автопоезда. Для получения унифицированной расчетной базы для оценки коридора, определяются значения при смешанных перевозках и для паромных перевозках на один полуприцеп.

Для транспортных расходов грузовым автотранспортом и транспортировки при смешанных перевозках приняты значения двух следующих таблиц:

Таблица 2 Обзор затрат для транспортировки грузовым автотранспортом

Ставка фрахта (перевозки на дальнейшее расстояние)	1,15	евро/км
Таможенная пошлина		
Мостовой переход Ерезунд	100,50	€
Мостовой переход Фемарнбельт	255,25	€
Виньетка в Польше	10,00	€
Евровиньетка	8,00	€
Германия	0,18	евро/км
Австрия	Определение затрат на таможенные пошлины в зависимости от маршрутов - через интернет-страницы операторов таможенной системы ⁵	
Италия		
Чехия		
Словакия		

Источник: UNICONSLT

⁵ Для Австрии: <http://www.go-maut.at/go/>; Для Италии: <http://www.autostrade.it/index.html>; Для Чехии: <http://www.premid.cz/index.php?id=291&L=2>; Для Словакии: <https://www.emyto.sk/web/guest/home>

Таблица 3 Обзор затрат на транспортировку при смешанных перевозках

Ставка фрахта	0,85	евро/прицеп- км
Перегрузка терминал отправки	25,00	евро/прицеп
Перегрузка, целевой терминал	25,00	евро/прицеп
Перевозка от отправителей в терминал отправки	100,00	евро/прицеп
Перевозка от целевого терминала получателям	100,00	евро/прицеп

Источник: UNICONSULT

Предположительные затраты на паромную переправу за километр пробега прицепа представлены в следующей таблице.

Таблица 4 Тарифы для паромное сообщение за километр пробега на прицеп

	Рёдбю	Гедсер	Треллебор г	Клайпеда	Хельсинки	Санкт- Петербург
Киль	-	2,51 €	1,40 €	0,64 €	0,50 €	0,50 €
Травемюнде	-	2,84 €	1,60 €	0,70 €	0,50 €	0,50 €
Путтгарден	12,76 €	-	-	-	-	-
Росток	-	4,46 €	2,03 €	0,71 €	0,50 €	0,50 €
Сассниц	-	2,65 €	2,02 €	0,80 €	0,50 €	0,50 €
Свиноуйсьц	-	1,62 €	1,49 €	0,80 €	0,50 €	0,50 €

Источник: UNICONSULT

Для продолжительности транспортировки в зависимости от страны приняты следующие средние значения скорости:

- Грузовой автомобиль: 70 км/ч (в Польше 40 км/ч), включая установленное законодательством время за рулем и время отдыха
- Рельсовый транспорт: 50 км/ч (в Польше 35 км/ч), включая 2 часа - время ожидания в терминале отправки и целевом терминале

Для паромной переправы продолжительность транспортировки приведена в следующей таблице. Дополнительно принято: 3 часа время ожидания в порту, независимо от того, выполняется ли движение грузового автотранспорта в терминал отправки или из целевого терминала, или при смешанных перевозках.

Таблица 5 Продолжительность паромной переправы (в ч)

	Рёдбю	Гедсер	Треллебор г	Клайпеда	Хельсинки	Санкт- Петербург
Киль	-	5	9	21	31	35
Травемюнде	-	4	7,5	20	28	32
Путтгарден	1	-	-	-	-	-
Росток	-	1,75	6	19	27	31
Сассниц	-	3,5	4	18	26	30
Свиноуйсьц	-	5	7,5	17	25	29

Источник: UNICONSULT

Наконец, для определения загрязнения окружающей среды в зависимости от вида транспорта принимаются следующие значения.

Таблица 6 Эмиссия CO₂ у рассмотренных видов транспорта

Грузовые автомобили	933	г/км
Смеш. перев.	450	г/прицеп-км
Паром и судно с горизонтальным способом погрузки и выгрузки (RoRo)	1.390	г/прицеп-км

Источник: UNICONSULT

Результаты

Результат оценки коридора при исключительном рассмотрении критерия транспортных расходов представлен в таблице 7. На каждое сообщение рассматривались только два наилучших маршрута. Если они являются составной частью коридора "Балтийское море - Адриатическое море", то они выделены красным.

Коридор "Балтийское море -Адриатическое море" оказался лидером в 14 из 20 сообщений, причем особенно успешным был результат для маршрута через Сассниц. Для Ростока четкие преимущества очевидны при сообщениях Гедсер/Рёдбю. Основным конкурентом является СЕТС через Свиноуйсьце, в то время как западный коридор следует искать только в одном сообщении среди двух наилучшим образом проложенных маршрутов.

Таблица 7 Сводная калькуляция транспортных расходов

		Гедсер / Рёдбю	Треллеборг / Мальмё	Клайпеда	Хельсинки	Санкт-Петербург
Мюнхен	1.	Росток (смешанные перевозки)	Сассниц (смешанные перевозки)	Сассниц (смешанные перевозки)	Сассниц (смешанные перевозки)	Сассниц (смешанные перевозки)
	2.	Росток (грузовой автомобиль)	Росток (смешанные перевозки)	Росток (смешанные перевозки)	Росток (смешанные перевозки)	Росток (смешанные перевозки)
Вена	1.	Росток (смешанные перевозки)	Сассниц (смешанные перевозки)	Свиноуйсьце (смешанные перевозки)	Свиноуйсьце (смешанные перевозки)	Свиноуйсьце (смешанные перевозки)
	2.	Свиноуйсьце (смешанные перевозки)	Свиноуйсьце (смешанные перевозки)	Сассниц (смешанные перевозки)	Сассниц (смешанные перевозки)	Сассниц (смешанные перевозки)
Верона	1.	Росток (смешанные перевозки)	Сассниц (смешанные перевозки)	Сассниц (смешанные перевозки)	Сассниц (смешанные перевозки)	Сассниц (смешанные перевозки)
	2.	Травемюнде (смешанные перевозки)	Росток (смешанные перевозки)	Росток (смешанные перевозки)	Росток (смешанные перевозки)	Росток (смешанные перевозки)
Прага	1.	Росток (грузовой автомобиль)	Сассниц (смешанные перевозки)	Свиноуйсьце (грузовой автомобиль)	Свиноуйсьце (грузовой автомобиль)	Свиноуйсьце (грузовой автомобиль)
	2.	Росток (смешанные перевозки)	Росток (грузовой автомобиль)	Сассниц (смешанные перевозки)	Сассниц (смешанные перевозки)	Сассниц (смешанные перевозки)

Источник: UNICONSULT

В таблице 8 представлены результаты с учетом продолжительности транспортировки. На каждое сообщение представлены оба самых быстрых маршрута. Если они являются составной частью коридора "Балтийское море - Адриатическое море", то они выделены красным.

При исключительном учете скорости транспортировки коридор "Балтийское море-Адриатическое море" в 16 из 20 сообщений оказался лучшим, в том числе 12 раз лучшим был маршрут через Росток. Основным конкурентом при сообщениях на восточной территории вблизи Балтийского моря является СЕТС. В сообщениях из/в Гедсер/Рёдбю и Треллеборг/Мальмё в будущем наиболее значимым фактором с точки зрения конкуренции станет мостовой переход Фемарнбельт.

Таблица 8 Сводная калькуляция продолжительности транспортировки

		Гедсер / Рёдбю	Треллеборг / Мальмё	Клайпеда	Хельсинки	Санкт-Петербург
Мюнхен	1.	Фемарнб. (смешанные перевозки)	Сассниц (смешанные перевозки)	Росток (смешанные перевозки)	Росток (смешанные перевозки)	Росток (смешанные перевозки)
	2.	Росток (смешанные перевозки)	Фемарнб. (смешанные перевозки)	Сассниц (смешанные перевозки)	Сассниц (смешанные перевозки)	Сассниц (смешанные перевозки)
Вена	1.	Росток (смешанные перевозки)	Сассниц (смешанные перевозки)	Росток (смешанные перевозки)	Росток (смешанные перевозки)	Росток (смешанные перевозки)
	2.	Фемарнб. (смешанные перевозки)	Росток (смешанные перевозки)	Свиноуйсьце (смешанные перевозки)	Свиноуйсьце (смешанные перевозки)	Свиноуйсьце (смешанные перевозки)
Верона	1.	Росток (грузовой автомобиль)	Сассниц (грузовой автотранспорт)	Росток (грузовой автомобиль)	Росток (грузовой автомобиль)	Росток (грузовой автомобиль)
	2.	Фемарнб. (грузовой автотранспорт)	Росток (грузовой автомобиль)	Свиноуйсьце (грузовой автомобиль)	Свиноуйсьце (грузовой автомобиль)	Свиноуйсьце (грузовой автомобиль)
Прага	1.	Росток (грузовой автомобиль)	Сассниц (грузовой автотранспорт)	Свиноуйсьце (грузовой автомобиль)	Свиноуйсьце (грузовой автомобиль)	Свиноуйсьце (грузовой автомобиль)
	2.	Сассниц (грузовой автотранспорт)	Росток (грузовой автомобиль)	Росток (грузовой автомобиль)	Росток (грузовой автомобиль)	Росток (грузовой автомобиль)

Источник: UNICONSULT

Два наилучших удовлетворяющих экологическим требованиям маршрута для каждого сообщения представлены в таблице 9. Если они являются составной частью коридора "Балтийское море - Адриатическое море", то они выделены красным.

При исключительном учете эмиссии двуокси углерода коридор "Балтийское море - Адриатическое море" в 14 из 20 сообщений оказался наилучшей альтернативой, в частности, при маршруте через Сассниц в восточную часть Балтийского моря. Основным конкурентом в этих сообщениях является СЕТС. В сообщениях из/в Гедсер/Рёдбю и Треллеборг/Мальмё Росток оказался лучше, чем Сассниц. Будущий мостовой переход Фемарнбельт разрабатывается с учетом требований окружающей среды, что является наиболее значимым фактором с точки зрения конкуренции.

Таблица 9 Сводная калькуляция эмиссии CO₂

		Гедсер / Рёдбю	Треллеборг / Мальмё	Клайпеда	Хельсинки	Санкт-Петербург
Мюнхен	1.	Фемарнб. (смешанные перевозки)	Фемарнб. (смешанные перевозки)	Сассниц (смешанные перевозки)	Сассниц (смешанные перевозки)	Сассниц (смешанные перевозки)
	2.	Транспортный коридор между Копенгагеном и Гамбургом Vogelfluglinie (смешанные перевозки)	Транспортный коридор между Копенгагеном и Гамбургом Vogelfluglinie (смешанные перевозки)	Свиноуйсьце (смешанные перевозки)	Свиноуйсьце (смешанные перевозки)	Свиноуйсьце (смешанные перевозки)
Вена	1.	Росток (смешанные перевозки)	Фемарнб. (смешанные перевозки)	Сассниц (смешанные перевозки)	Сассниц (смешанные перевозки)	Сассниц (смешанные перевозки)
	2.	Фемарнб. (смешанные перевозки)	Сассниц (смешанные перевозки)	Свиноуйсьце (смешанные перевозки)	Свиноуйсьце (смешанные перевозки)	Свиноуйсьце (смешанные перевозки)
Верона	1.	Фемарнб. (смешанные перевозки)	Фемарнб. (смешанные перевозки)	Сассниц (смешанные перевозки)	Сассниц (смешанные перевозки)	Сассниц (смешанные перевозки)
	2.	Транспортный коридор между Копенгагеном и Гамбургом Vogelfluglinie (смешанные перевозки)	Транспортный коридор между Копенгагеном и Гамбургом Vogelfluglinie (смешанные перевозки)	Свиноуйсьце (смешанные перевозки)	Свиноуйсьце (смешанные перевозки)	Свиноуйсьце (смешанные перевозки)
Прага	1.	Росток (смешанные перевозки)	Фемарнб. (смешанные перевозки)	Сассниц (смешанные перевозки)	Сассниц (смешанные перевозки)	Сассниц (смешанные перевозки)
	2.	Фемарнб. (смешанные перевозки)	Сассниц (смешанные перевозки)	Свиноуйсьце (смешанные перевозки)	Свиноуйсьце (смешанные перевозки)	Свиноуйсьце (смешанные перевозки)

Источник: UNICONSLT

Результат с учетом всех трех критериев приведен в таблице 10. Также на каждое сообщения представлены по два наилучших маршрута. Если они являются составной частью коридора "Балтийское море - Адриатическое море", то они выделены красным.

Установлено, что коридор "Балтийское море - Адриатическое море" в 16 из 20 сообщений является наилучшей альтернативой. Маршрут через Сассниц в 13 случаях оказывался лучшим, в то время как маршрут через Росток в сообщениях в/из Гедсер/Рёдбю показал особенно хороший результат. Основным конкурентом для сообщения с Клайпедой, Хельсинки и Санкт-Петербургом является СЕТС, для сообщений из/в Гедсер/Рёдбю им будет западный коридор благодаря будущему мостовому переходу Фемарнбельт после его завершения. В сообщениях в/из Треллеборг/Мальмё коридор "Балтийское море - Адриатическое море" даже во всех случаях занимает два первых места.

Таблица 10 Сводный отчет по результатам с учетом всех критериев оценки

		Гедсер / Редбю	Треллеборг / Мальмё	Клайпеда	Хельсинки	Санкт-Петербург
Мюнхен	1.	Фемарнб. (смешанные перевозки)	Сассниц (смешанные перевозки)	Сассниц (смешанные перевозки)	Сассниц (смешанные перевозки)	Сассниц (смешанные перевозки)
	2.	Росток (смешанные перевозки)	Росток (смешанные перевозки)	Свиноуйсьце (смешанные перевозки)	Росток (смешанные перевозки)	Росток (смешанные перевозки)
Вена	1.	Росток (смешанные перевозки)	Сассниц (смешанные перевозки)	Свиноуйсьце (смешанные перевозки)	Свиноуйсьце (смешанные перевозки)	Свиноуйсьце (смешанные перевозки)
	2.	Фемарнб. (смешанные перевозки)	Росток (смешанные перевозки)	Сассниц (смешанные перевозки)	Сассниц (смешанные перевозки)	Сассниц (смешанные перевозки)
Верона	1.	Росток (смешанные перевозки)	Сассниц (смешанные перевозки)	Сассниц (смешанные перевозки)	Сассниц (смешанные перевозки)	Сассниц (смешанные перевозки)
	2.	Фемарнб. (смешанные перевозки)	Росток (смешанные перевозки)	Свиноуйсьце (смешанные перевозки)	Росток (смешанные перевозки)	Росток (смешанные перевозки)
Прага	1.	Росток (смешанные перевозки)	Сассниц (смешанные перевозки)	Сассниц (смешанные перевозки)	Сассниц (смешанные перевозки)	Сассниц (смешанные перевозки)
	2.	Фемарнб. (смешанные перевозки)	Росток (смешанные перевозки)	Свиноуйсьце (смешанные перевозки)	Росток (смешанные перевозки)	Свиноуйсьце (грузовой автомобиль)

Источник: UNICONSLT

После того, как все теоретические возможные до сих пор логистические цепочки были рассмотрены, было произведено ограничение до комбинаций, которые существуют на сегодняшний день. Этот этап исключает следующие сообщения:

- смешанные перевозки из/в Сассниц, Свиноуйсьце, а также через Vogelfluglinie.
- Следующие паромные сообщения:
 - Из Киля: в Гедсер, Треллеборг, Хельсинки
 - Из Травемюнде: в Гедсер, Клайпеду
 - Из Ростка: в Клайпеду, Санкт-Петербург
 - Из Сассниц: в Гедсер, Хельсинки
 - Из Свиноуйсьце: в Гедсер, Клайпеду, Хельсинки, Санкт-Петербург

Таким образом, число возможных логистических цепочек сократилось с 232 до 104.

Результаты представлены в таблице 11 с учетом вышеупомянутых ограничений.

Относительно заявленных до сих пор положительных высказываний по коридору "Балтийское море - Адриатическое море" никаких существенных изменений не выявлено. Он по-прежнему остается самым привлекательным коридором. В 13 из 20 исследованных сообщений маршрут через Мекленбург-Переднюю Померанию является наиболее

привлекательным, кроме того, коридор "Балтийское море - Адриатическое море" в 5 сообщениях является, по меньшей мере, второй по качеству альтернативой.

Очевидно, что в пределах коридора "Балтийское море - Адриатическое море" полезность смещается в сторону маршрута Ростока, который занял ведущее место в 11 сообщениях, в то время как маршрут через Сассниц явился лучшим выбором (а в трех случаях это был второй по качеству выбор) "только" в двух случаях. Главная причина для этого смещения заключается, с одной стороны, в отмене различных паромных сообщений, вследствие чего по многим маршрутам в принципе нельзя пройти. Кроме того, изменения обусловлены тем, что частично не учтены смешанные перевозки, так как - как четко показано в предыдущей части - смешанные перевозки при принятых допущениях в большинстве случаев лучше, чем исключительно автомобильный транспорт. Это относится, в частности, к маршруту через Сассниц, который теряет привлекательность при исключительном учете перевозок грузовым автотранспортом из целевого терминала получателям.

Таблица 11 Сводный отчет результатов с учетом всех критериев оценки и ограничений

		Гедсер / Редбю	Треллеборг / Мальмё	Клайпеда	Хельсинки	Санкт-Петербург
Мюнхен	1.	Фемарнб. (смешанные перевозки)	Росток (смешанные перевозки)	Киль (смешанные перевозки)	Росток (смешанные перевозки)	Травемюнде (смешанные перевозки)
	2.	Росток (смешанные перевозки)	Фемарнб. (смешанные перевозки)	Сассниц (грузовой автотранспорт)	Травемюнде (смешанные перевозки)	Киль (смешанные перевозки)
Вена	1.	Росток (смешанные перевозки)	Росток (смешанные перевозки)	Киль (смешанные перевозки)	Росток (смешанные перевозки)	Травемюнде (смешанные перевозки)
	2.	Фемарнб. (смешанные перевозки)	Фемарнб. (смешанные перевозки)	Сассниц (грузовой автотранспорт)	Травемюнде (смешанные перевозки)	Киль (смешанные перевозки)
Верона	1.	Росток (смешанные перевозки)	Росток (смешанные перевозки)	Киль (смешанные перевозки)	Росток (смешанные перевозки)	Травемюнде (смешанные перевозки)
	2.	Фемарнб. (смешанные перевозки)	Фемарнб. (смешанные перевозки)	Сассниц (грузовой автотранспорт)	Травемюнде (смешанные перевозки)	Киль (смешанные перевозки)
Прага	1.	Росток (смешанные перевозки)	Росток (смешанные перевозки)	Сассниц (грузовой автотранспорт)	Росток (смешанные перевозки)	Сассниц (грузовой автотранспорт)
	2.	Фемарнб. (смешанные перевозки)	Фемарнб. (смешанные перевозки)	Киль (смешанные перевозки)	Росток (грузовой автомобиль)	Травемюнде (смешанные перевозки)

Источник: UNICONSLT

Следует учесть, что вышеупомянутые ограничения являются следствием текущей ситуации на рынке и, таким образом, отражают лишь ситуацию на данный момент. Эти ограничения постоянно изменяются, например, благодаря открытию новых (или закрытию существующих) паромных сообщений и сообщений для смешанных перевозок, поэтому для полной оценки коридора в среднесрочной и долгосрочной перспективе рассмотрение всех теоретически возможных логистических цепочек существенно содержательнее.

Итог

- В земле Мекленбург-Передняя Померания благодаря хорошим сообщениям для автомобильного и рельсового транспорта с ее морским портами имеются замечательные условия для грузооборота на оси с севера на юг и в направлении России/Прибалтики.
- Хорошо разветвленная транспортная инфраструктура создает дополнительный грузооборот, вследствие чего создаются рабочие места и повышается эффективность экономики в портовых регионах земли. Но также и внутри страны высококачественная инфраструктура способствует возникновению предприятий сферы логистики.
- Коридор "Балтийское море - Адриатическое море" замечательно выдерживает соперничество с конкурентными коридорами.
- Возможности коридора "Балтийское море - Адриатическое море" при загруженной экономике следует активно предлагать в важных исходных и целевых регионах для создания дополнительных грузопотоков.
- Благодаря ему возрастет значение земли Мекленбург-Передней Померании как важного логистического хаба между Скандинавией и южной Европой, юго-восточной Европой, а также в направлении Прибалтики и России.

ПРИЛОЖЕНИЕ