

Schutzgebiet

EU-Vogelschutzgebiet Schweriner Seen (DE 2235-402)

Habitate der Arten nach VSGLVO M-V
(Zug- und Rastvögel, Mauser)

A067 Schellente (*Bucephala clangula*)

A125 Blässhuhn (*Fulica atra*)

A037 Zwergschwan (*Cygnus bewickii*)

A038 Singschwan (*Cygnus cygnus*)

A039 Saatgans (*Anser fabalis*) (inkl. Störwiesen)

A041 Blässgans (*Anser albifrons*) (inkl. Störwiesen)

Erläuterung der Beschriftungsfelder

b005-0001aa-B

Erhaltungszustand

fortlaufende Habitatnummer

Statusangabe und Arten-Code

Statusangabe

b

Brutvogel

r

Rastvogel

m

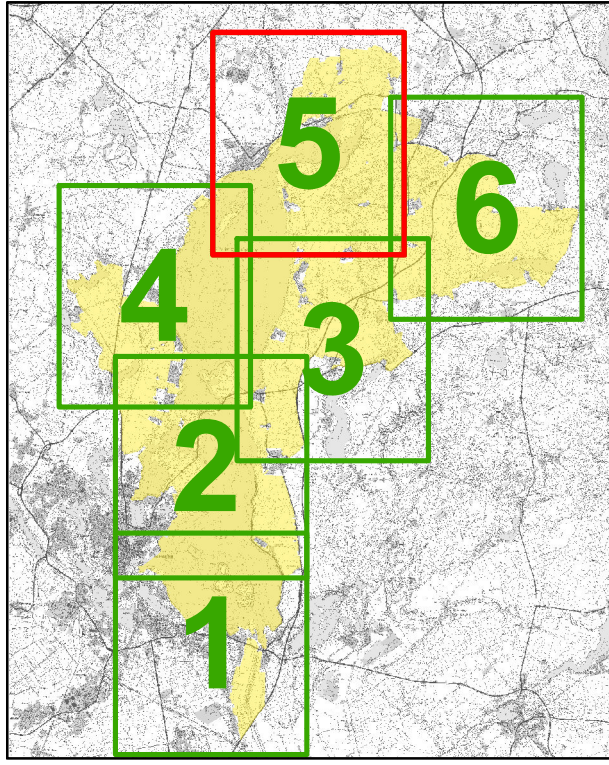
Mauser

Erhaltungszustand

A hervorragender Zustand

B guter Zustand

C durchschnittlicher oder beschränkter Zustand



Managementplan DE 2235-402 Schweriner Seen

**Ministerium für Landwirtschaft, Umwelt und Verbraucherschutz
Mecklenburg-Vorpommern**

Staatliches Amt für Landwirtschaft und Umwelt Westmecklenburg

Planverfasser

Natur & Text

Stadt und Land
Prenzlauersee
Friedrichstraße 21
18069 Prenzlauersee

Logo of the State Office for Agriculture and Environment West Mecklenburg

Logo of the State Office for Agriculture and Environment West Mecklenburg

Karte 2
Habitate der Arten nach VSGLVO M-V
(Zug- und Rastvögel, Mauser)

- Teil 2.2 (5) -

Maßstab 1 : 10.000

Reaktionschluss März 2015

Abschluss Oktober 2015